

## 諏訪之瀬島

### 火山活動度レベル

火山活動度レベルは、3（小規模な噴火が発生かその可能性）でした。

### 概況

噴火が8回発生し、火山活動は活発な状態で経過しました。26日に集落で少量の降灰がありました。

### 噴火活動の状況

噴火は4～6日、8日、23日と25～27日に発生しました。爆発的噴火の発生はありませんでした（3月：0回）。

十島村役場諏訪之瀬島出張所によると、火山灰を含んだ噴煙の最高高度は25～27日の1,000mでした。また、26日に集落（御岳の南南西4km）で少量の降灰がありました（図2、図3）。

### 噴煙活動の状況

中之島に設置している監視カメラおよび十島村役場諏訪之瀬島出張所によると、噴煙の最高高度は25～27日の1,000mでした（図2、図3）。

### 地震・微動活動の状況

火山性地震の発生回数はB型地震は81回（3月：47回）で、A型地震の発生はありませんでした（3月：5回）。また、火山性連続微動が時々発生し、特に23～27日に発生した火山性連続微動はやや振幅の大きなものでした（図2、図4）。

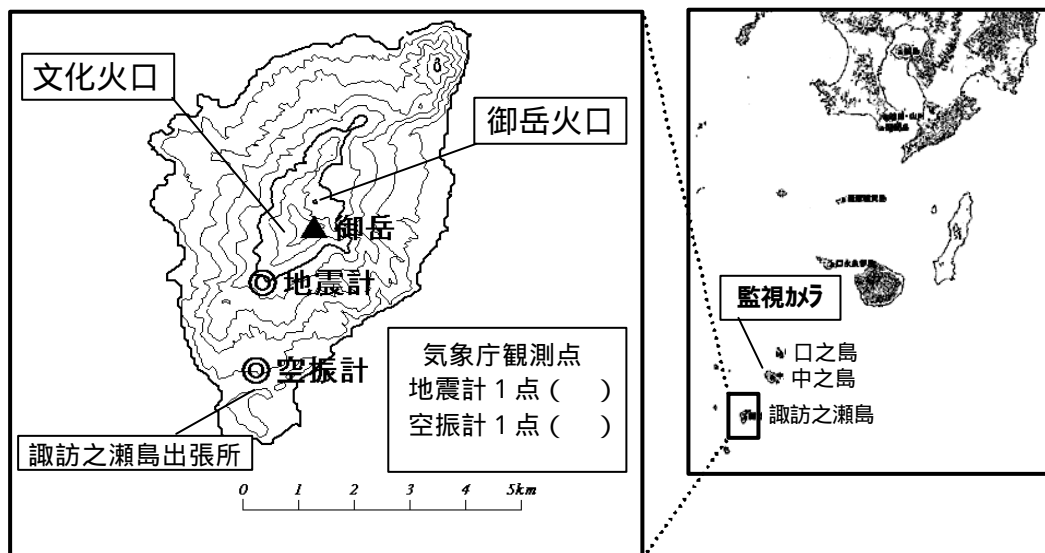


図1 観測点位置図

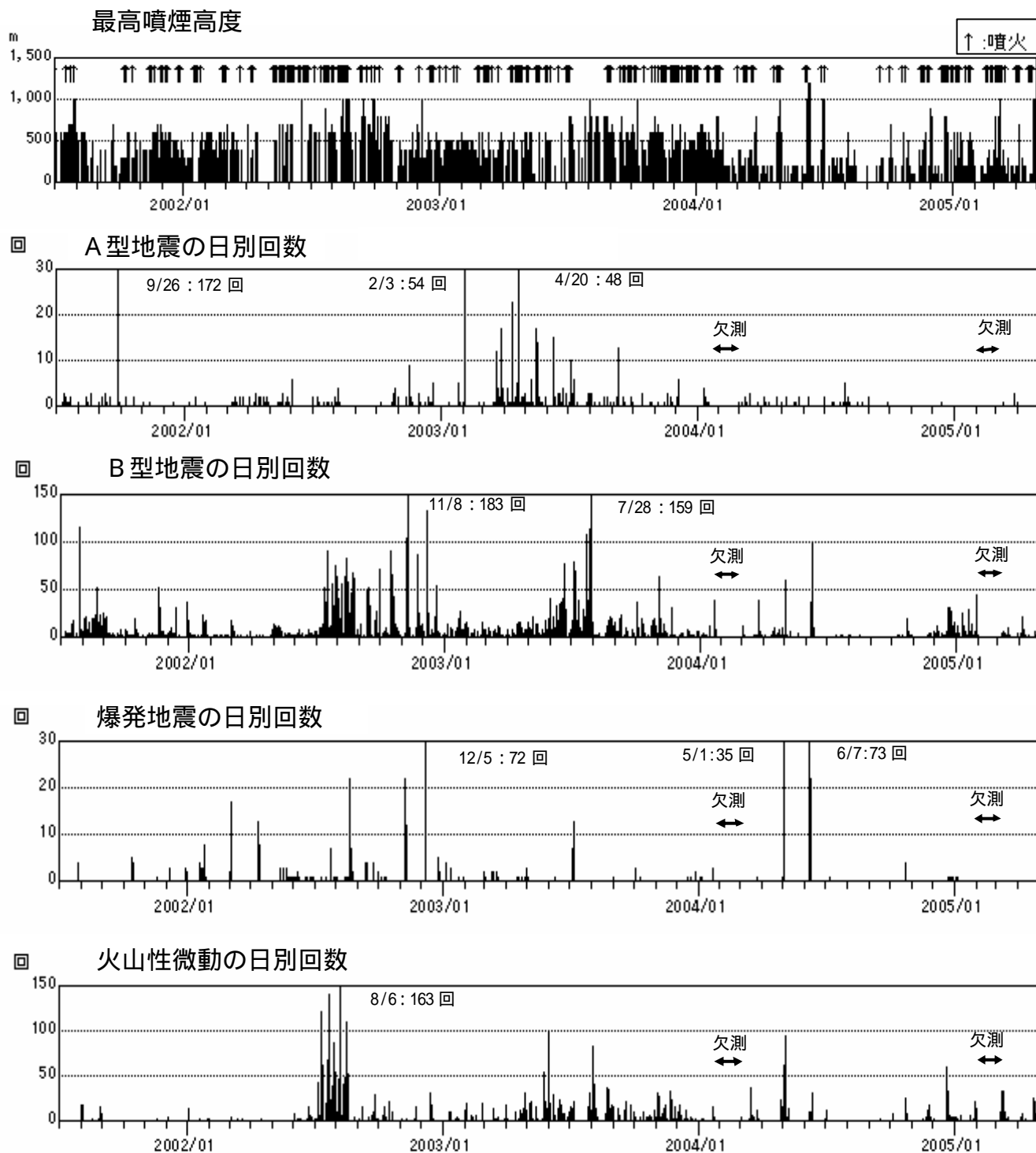


図 2 火山活動経過図(2001 年 7 月～2005 年 4 月)

- ・2004 年 1 月 22 日から 2 月 26 日まで欠測。
- ・2005 年 2 月 6 日から 3 月 3 日まで欠測。
- ・2003 年 3 月 28 日以降、最高噴煙高度は監視カメラによる観測値と十島村役場諏訪之瀬島出張所の報告値のうち高い値を表しています。

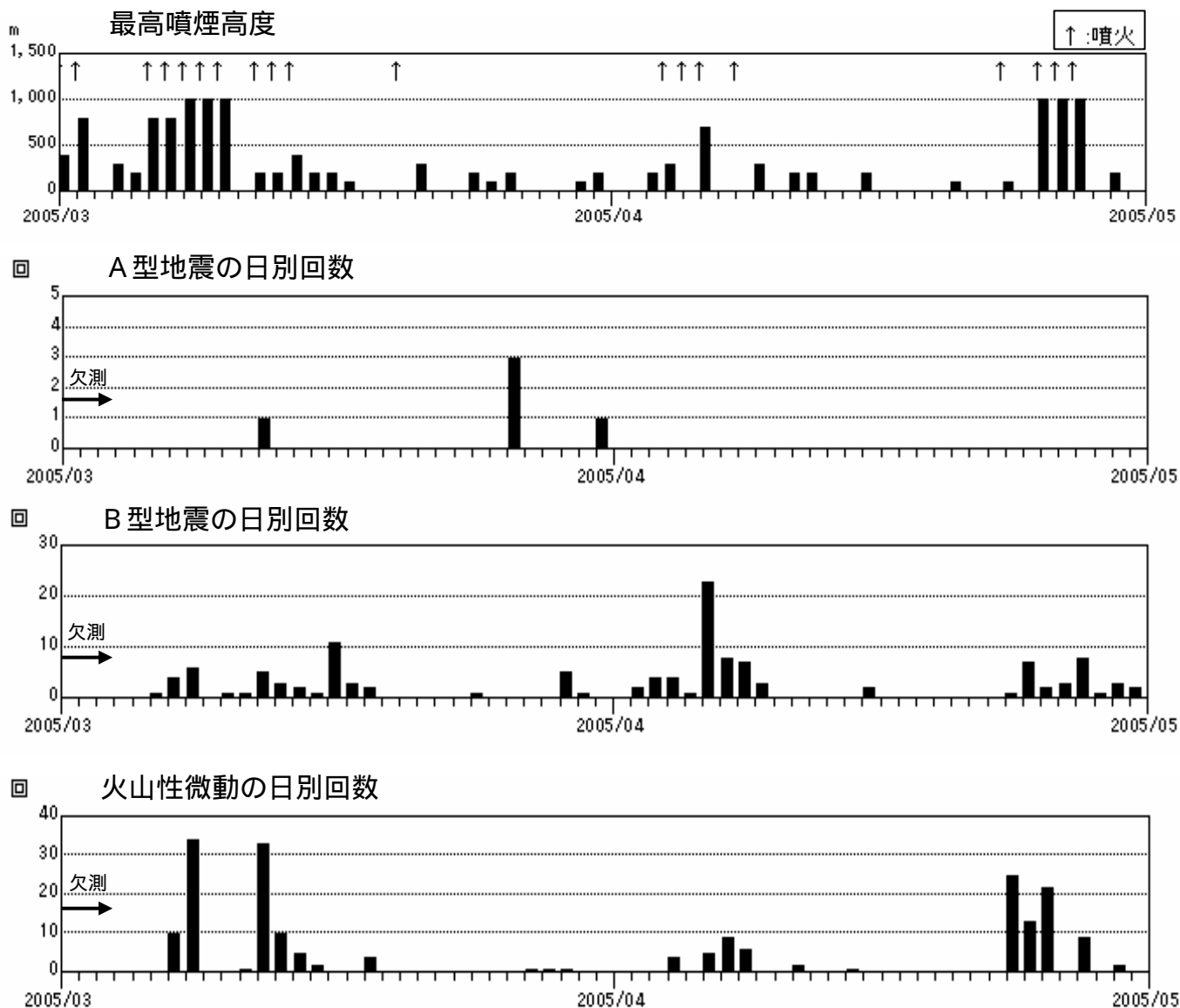


図 3 火山活動経過図(2005 年 3 月 1 日～ 4 月 30 日)

- ・ 2 月 6 日から 3 月 3 日まで欠測。
- ・ 爆発地震の発生がないため、日別回数グラフは掲載していません。

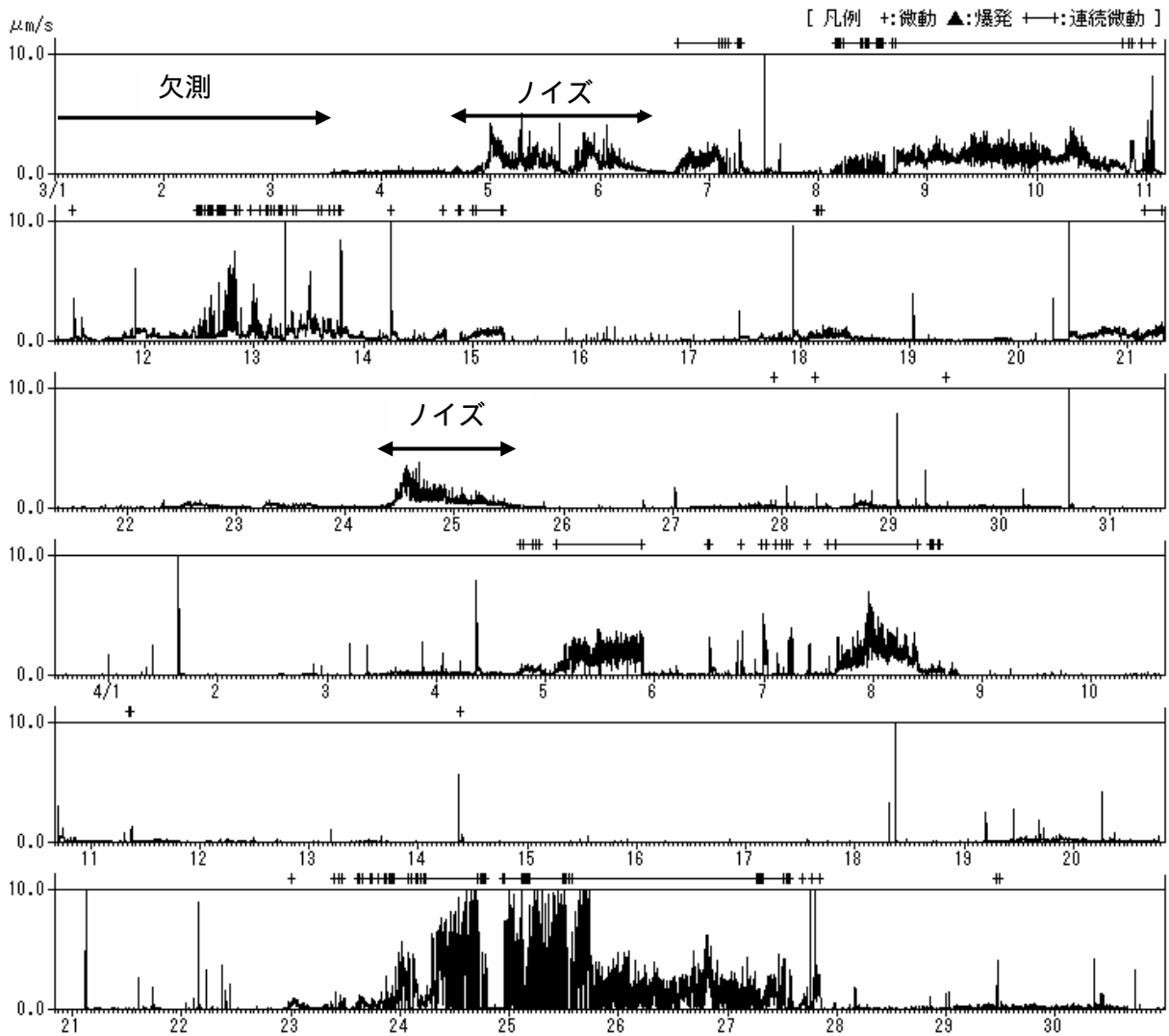


図4 地震計(上下動)の1分間平均振幅の変化(2005年3月1日～4月30日)  
 ・2月6日から3月3日まで欠測。