

諏訪之瀬島

火山活動度レベル

火山活動度レベルは、3（小規模噴火の発生）でした。

概況

噴火が4回発生し、火山活動は活発な状態で経過しました。

噴火活動の状況

噴火は、21～23日と28日に発生しました。爆発的噴火の発生はありませんでした（1月：2回）。

十島村役場諏訪之瀬島出張所によると、火山灰を含んだ噴煙の最高高度は、23日の600mでした。また、22日と28日には集落（御岳の南南西4km）で少量の降灰がありました（図2、図3）。

噴煙活動の状況

中之島に設置している監視カメラおよび十島村役場諏訪之瀬島出張所によると、噴煙の最高高度は23日の火口縁上600mでした（図2、図3）。

地震・微動活動の状況

6日から機器の故障のため地震計による観測を欠測しており、1～6日までの火山性地震の発生回数は、B型地震が1回（1月：201回）でした。A型地震の発生はありませんでした（1月：0回）。また、継続時間の短い火山性微動は1回（1月：75回）でした（図2～4）。

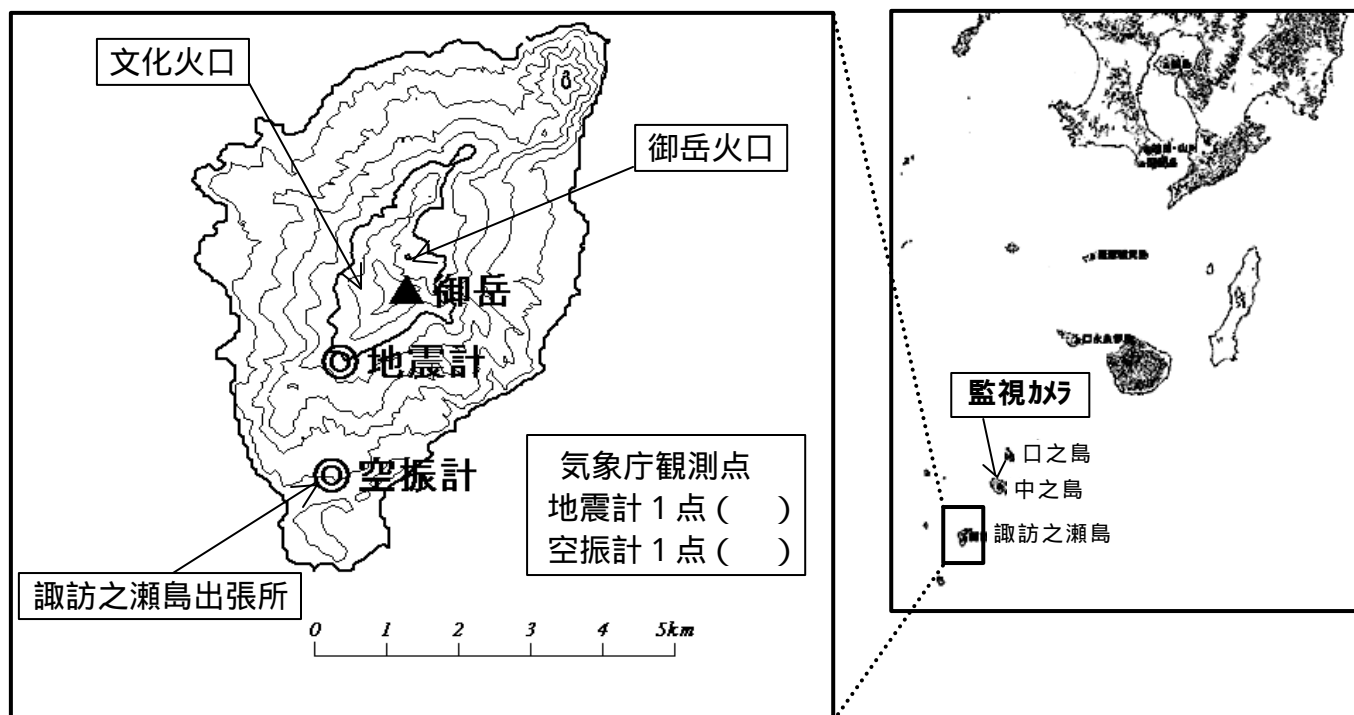


図1 観測点位置図

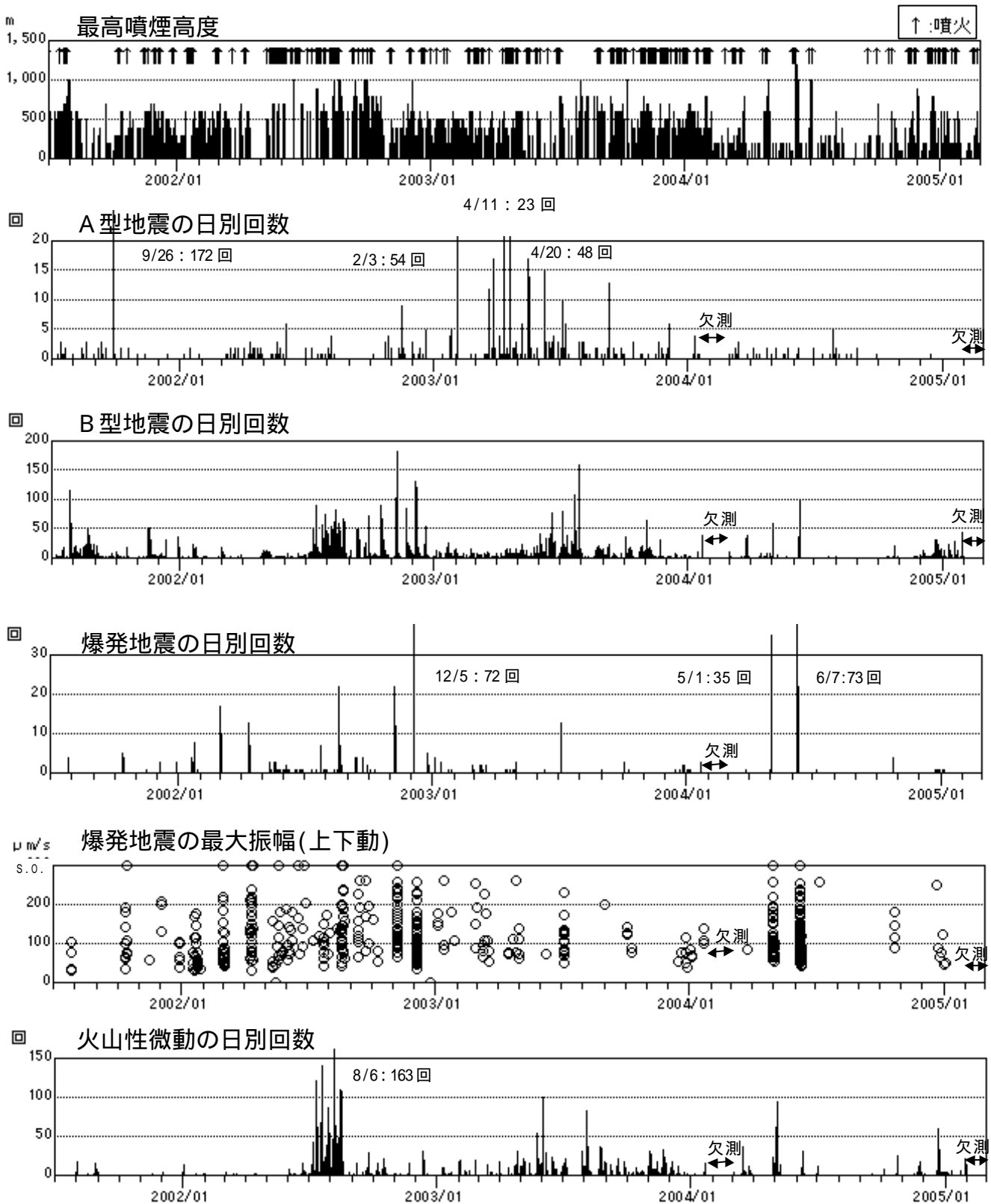


図2 火山活動経過図(2001年7月～2005年2月)

2004年1月22日から2月26日まで地震計データ伝送機器故障のため欠測。

2005年2月6日から地震計故障のため欠測。

爆発的噴火は空振計で観測しています。

2003年3月28日以降、最高噴煙高度は監視カメラによる観測値と十島村役場諏訪之瀬島出張所の報告値のうち高い値を表しています。

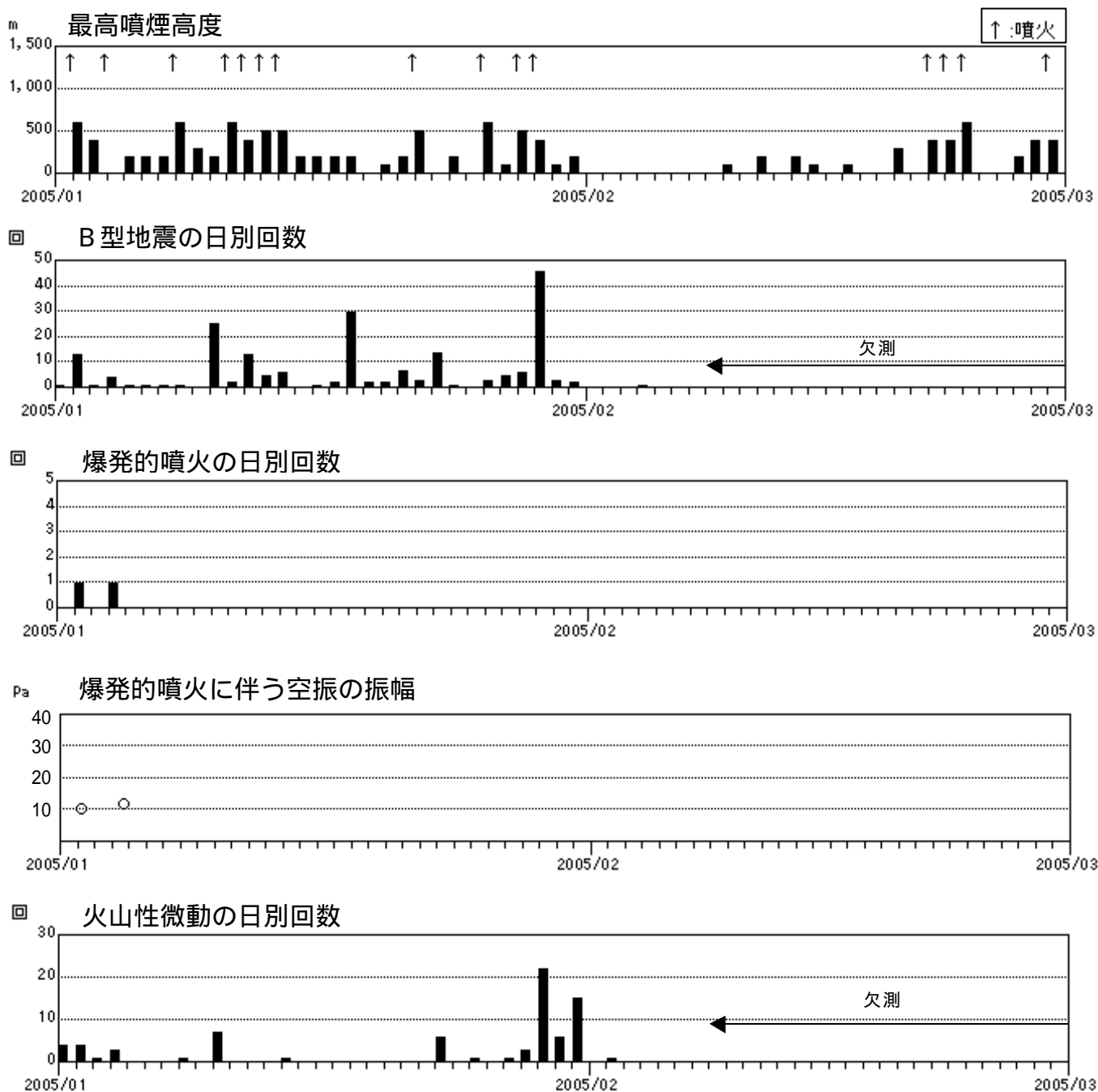


図3 火山活動経過図(2005年1月1日～2月28日)

2月6日から地震計故障のため欠測。

爆発的噴火は空振計で観測しています。

A型地震の日別回数グラフは、今月分はデータがないので掲載していません。

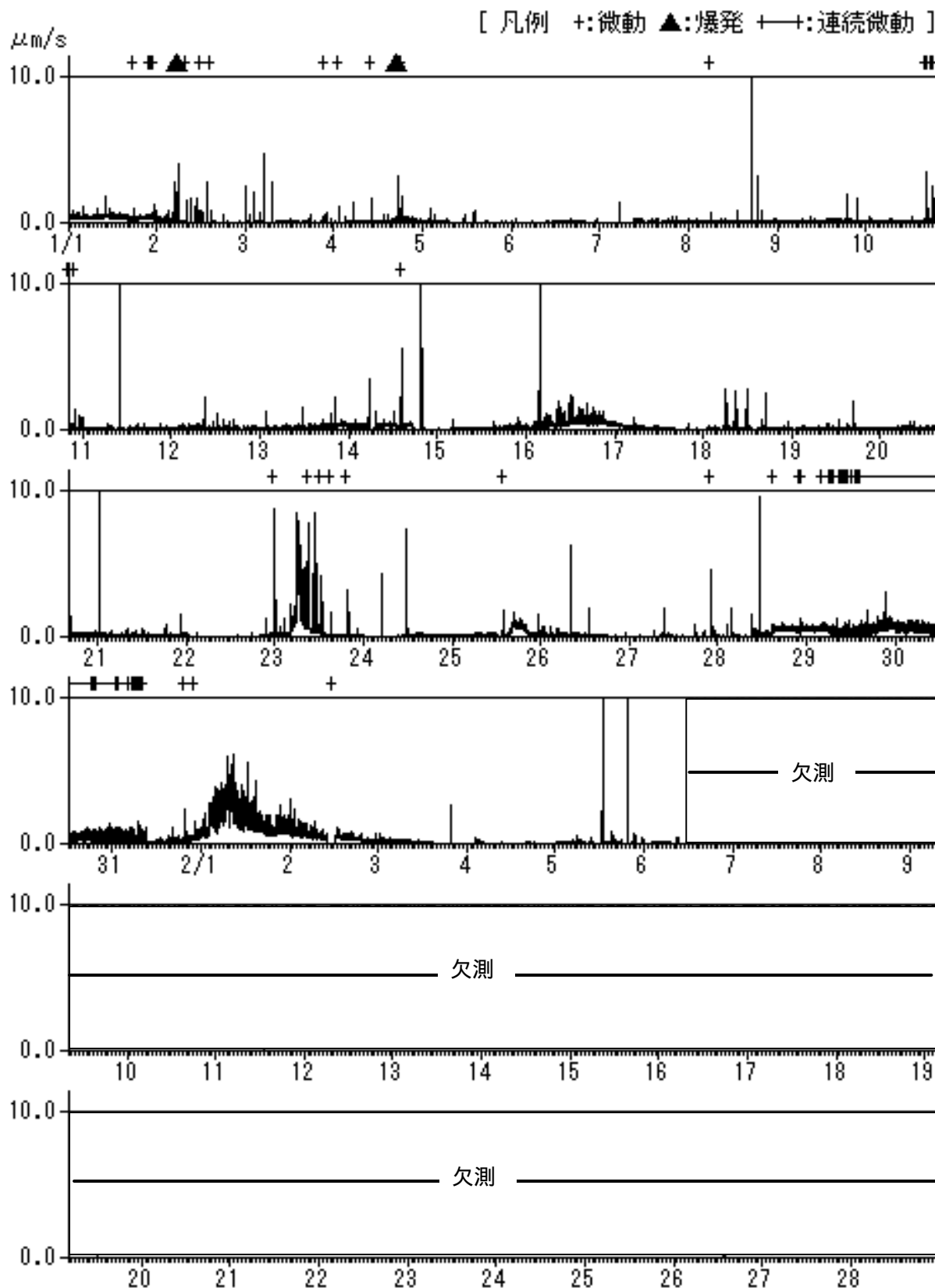


図4 地震計(上下動)の1分間平均振幅の変化(2005年1月1日～2月28日)
2月6日から地震計故障のため欠測。