

薩摩硫黄島

火山活動度レベル

火山活動度レベルは、2 (やや活発な火山活動) でした。

概 況

噴火の発生はありませんでしたが、火山性地震が増加する日があるなど火山活動はやや活発でした。

噴煙活動の状況

噴煙は、白色・少量で最高高度は 400m (1 月 : 600m) でした(図 2、図 3)。三島村役場硫黄島出張所によると集落(硫黄岳の西南西約 3km)への降灰は確認されませんでした。

地震・微動活動の状況

火山性地震は、14 日と 24 日に 10 回を超え、月発生回数は 155 回(1 月 : 144 回) でした。そのうち、硫黄岳付近に 2 個の震源が求まりました(図 4)。A 型地震の回数は 1 日あたり 0 ~ 4 回で、月回数は 23 回(1 月 : 39 回) でした(図 2、図 3)。B 型地震の回数は 1 日あたり 2 ~ 10 回で、月回数は 132 回(12 月 : 105 回) でした(図 2、図 3)。また、継続時間の短い火山性微動の回数は 1 日あたり 0 ~ 4 回で、月回数は 24 回(1 月 : 41 回) でした(図 2 ~ 図 4)。火山性連続微動の発生はありませんでした(図 4)。

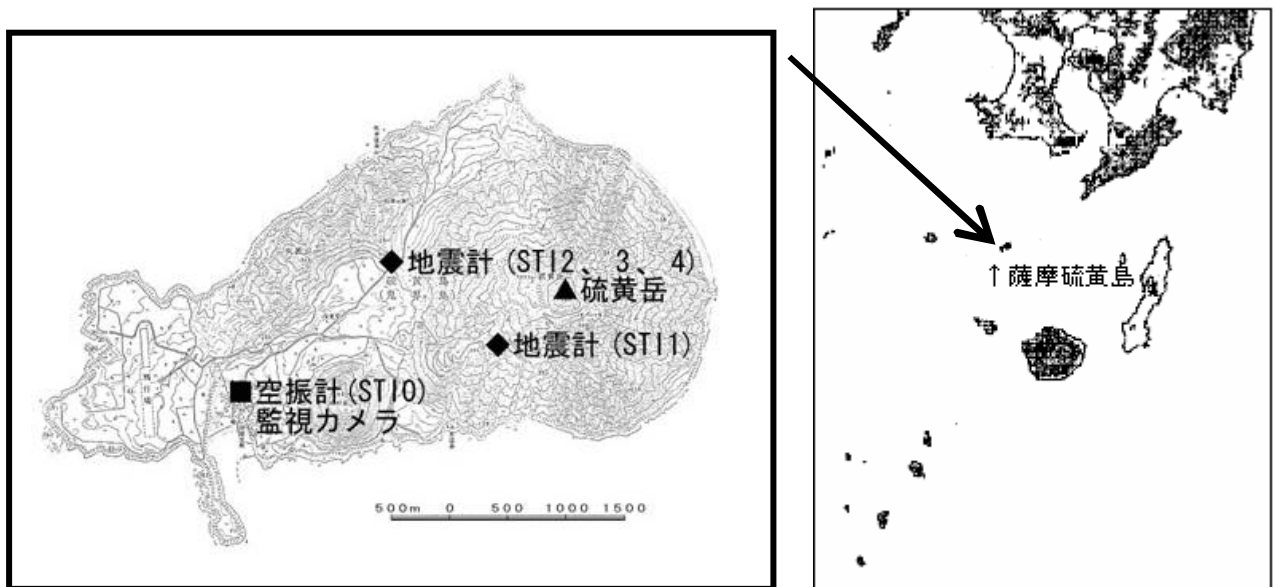


図 1 観測点位置図

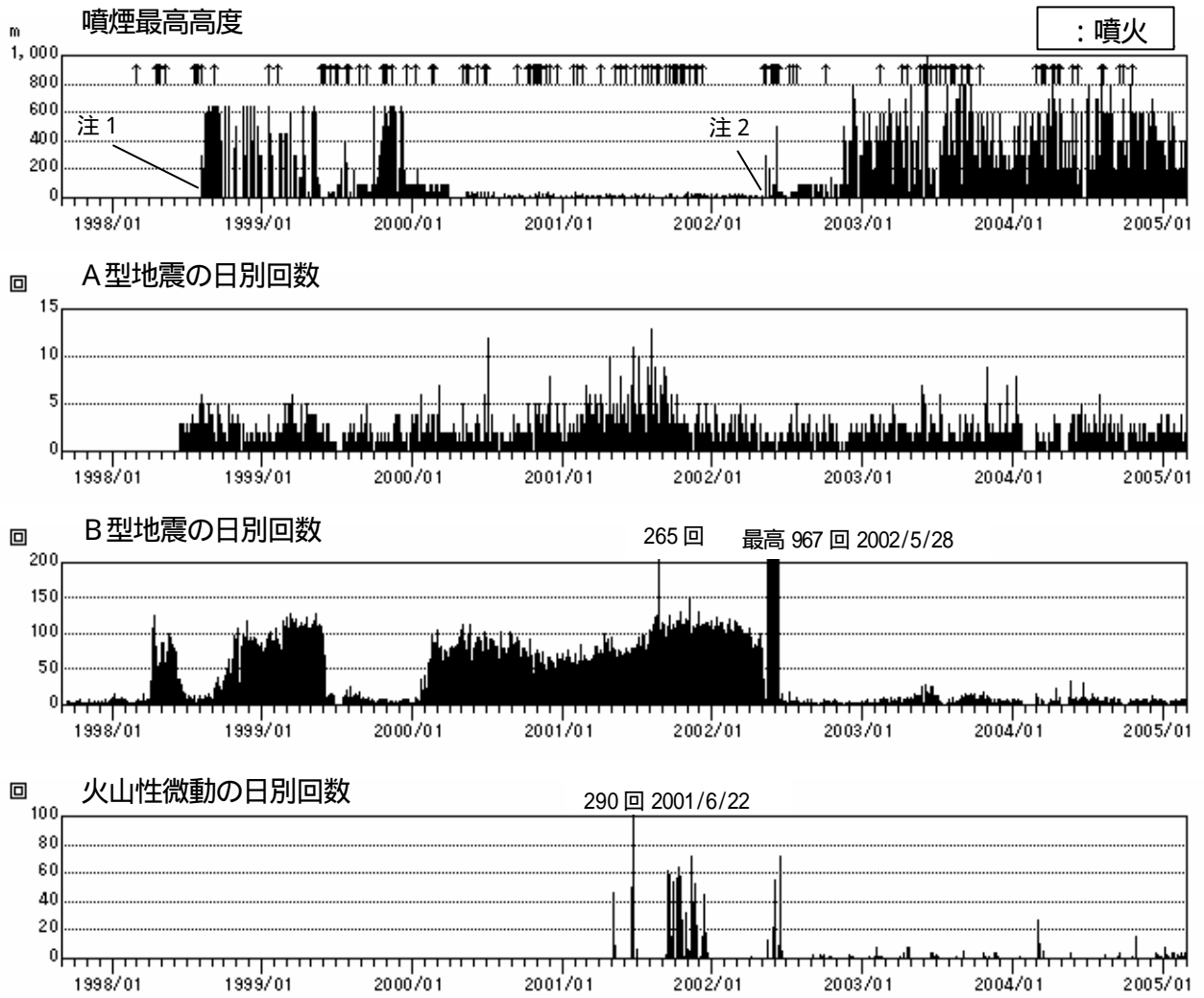


図 2 火山活動経過図(1997 年 9 月 10 日 ~ 2005 年 2 月 28 日)

注 1 1998 年 8 月 1 日 三島村役場硫黄島出張所から気象庁へ通報開始

注 2 2002 年 11 月 16 日 気象庁が設置した監視カメラによる観測開始

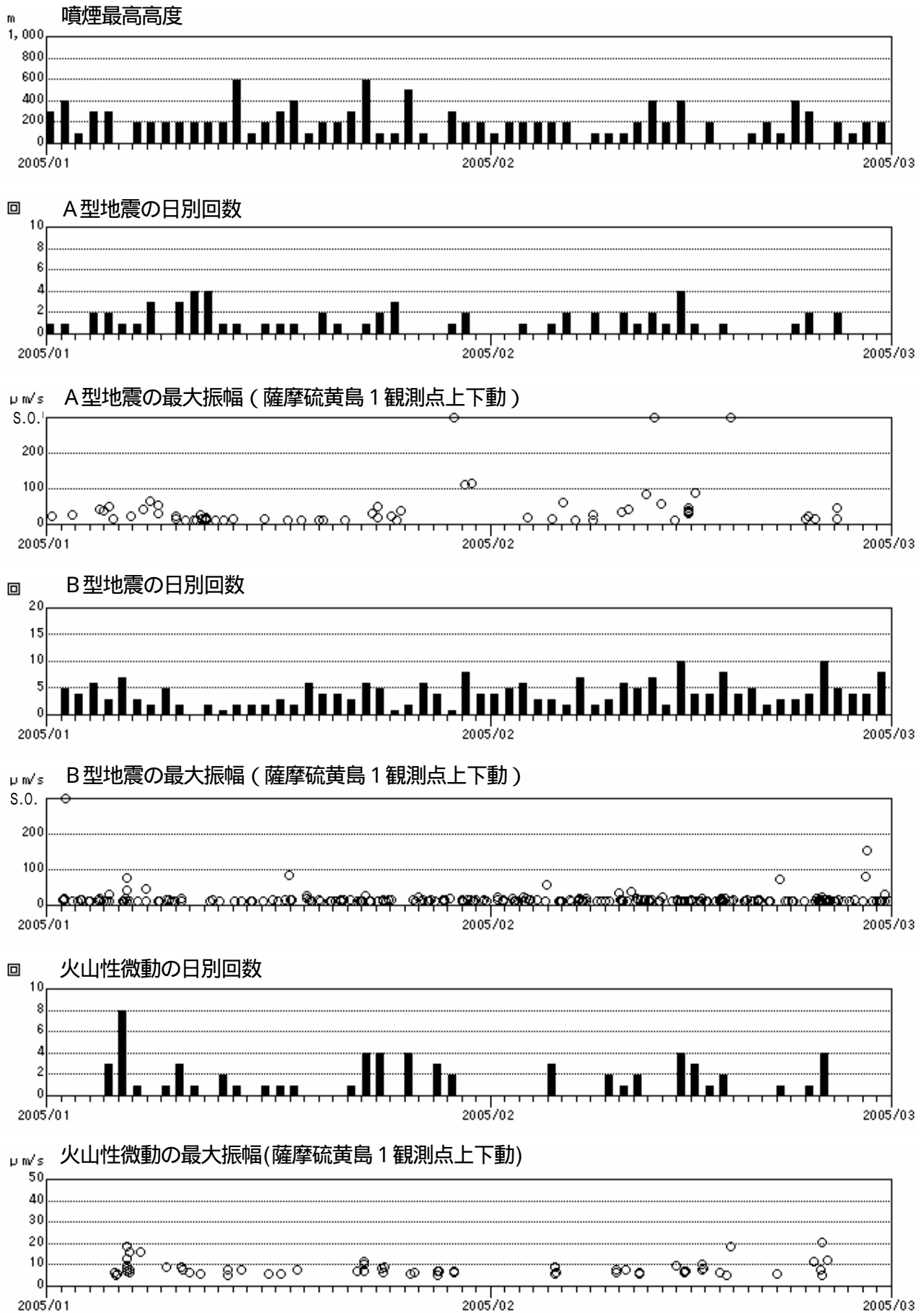


図3 火山活動経過図(2005年1月1日~2月28日)

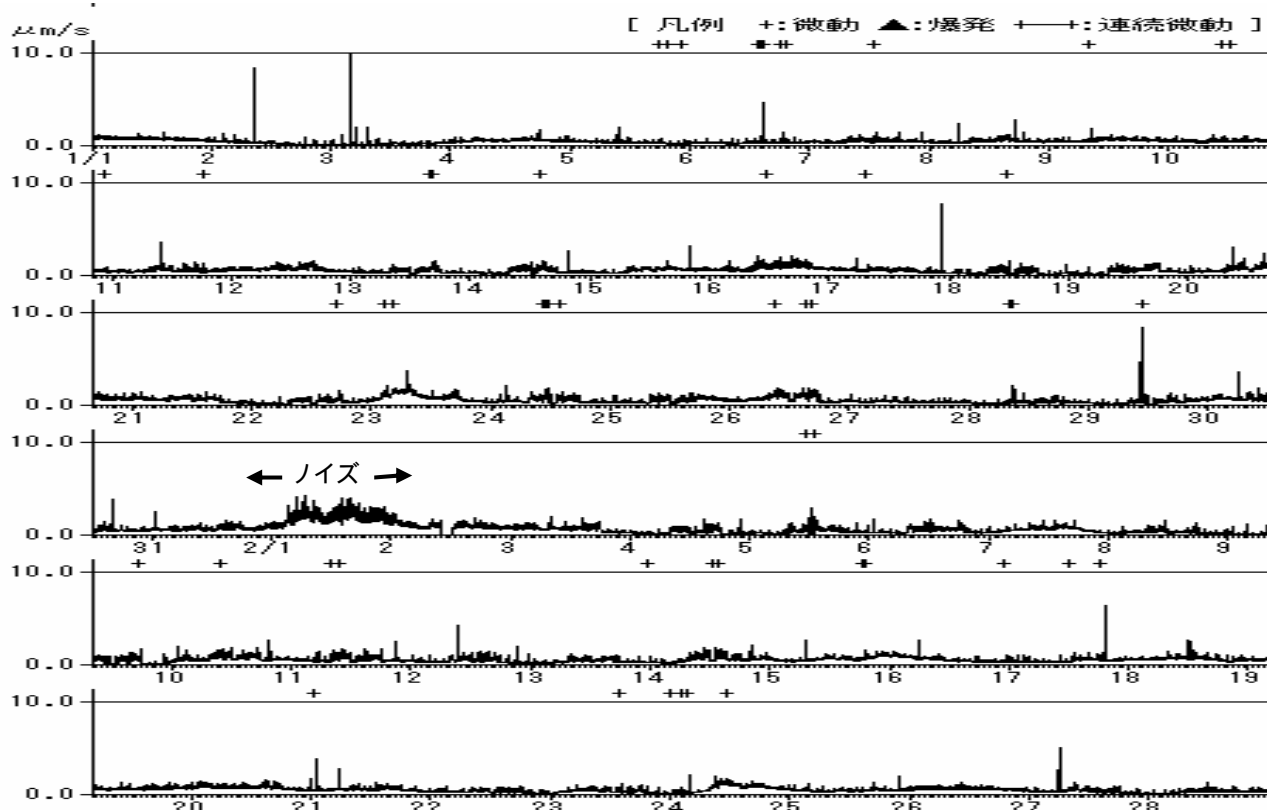


図4 1分間平均振幅の時間変化(薩摩硫黄島1観測点上下動)
(2005年1月1日~2月28日)

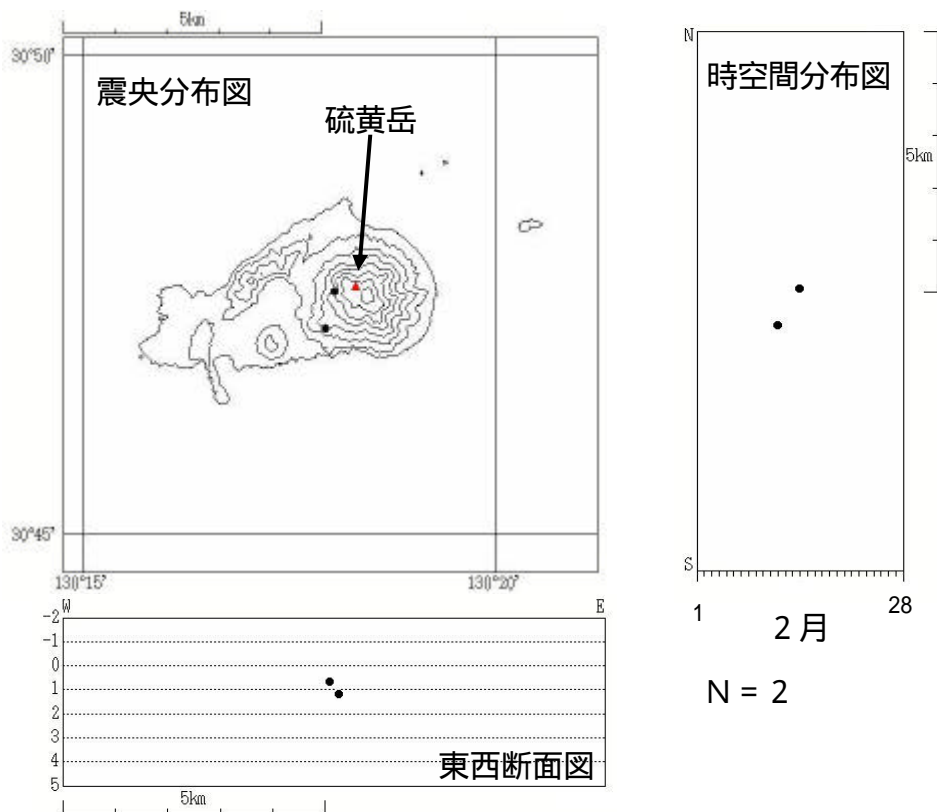


図5 火山性地震の震源分布(2005年2月1~28日)
本資料は、気象庁の資料を用いて作成している。