

諏訪之瀬島

概況

噴火が 11 回発生し、このうち爆発的噴火が 2 回発生するなど、火山活動はやや活発な状態で経過しました。

噴火活動の状況

爆発的噴火は、2 日と 4 日に計 2 回発生しました(図 2、図 3)。

十島村役場諏訪之瀬島出張所によると、2 日と 8 日、11～14 日、22 日、26 日、28～29 日に火山灰を含む噴煙が確認され、13 日と 14 日に集落(御岳の南南西約 4 km)で降灰がありました。

噴煙活動の状況

中之島に設置している監視カメラおよび十島村役場諏訪之瀬島出張所によると、噴煙の最高高度は 2 日、8 日、11 日、26 日の火口縁上 600m でした(図 2、図 3)。

地震・微動活動の状況

火山性地震の発生回数は、B 型地震が 201 回(12 月：269 回)でした。A 型地震の発生はありませんでした。火山性連続微動は 29～31 日に発生しました。また、継続時間の短い火山性微動は 75 回(12 月：147 回)でした(図 2～4)。

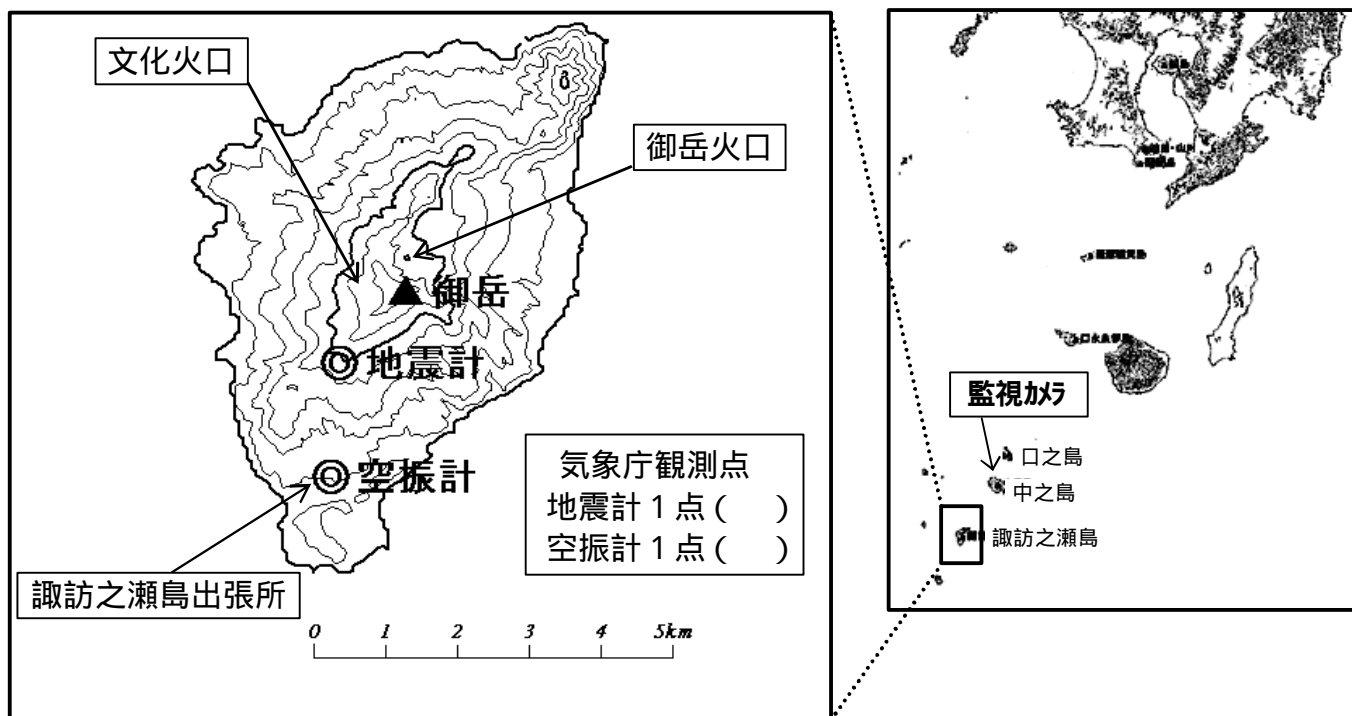


図 1 観測点位置図

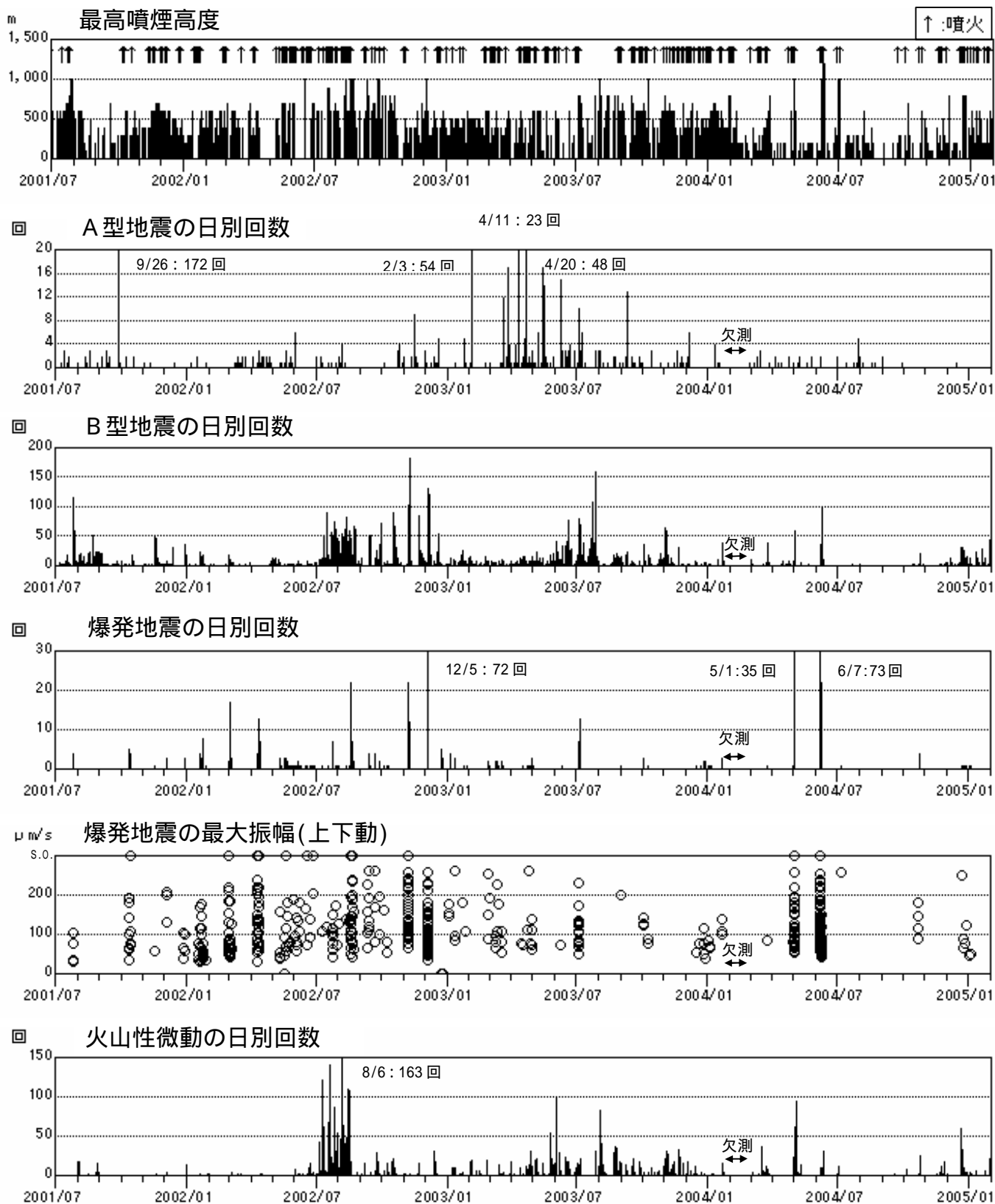


図 2 火山活動経過図(2001 年 7 月～2005 年 1 月)

2004 年 1 月 22 日から 2 月 26 日まで地震計データ伝送機器故障のため欠測。
 2003 年 3 月 28 日以降、最高噴煙高度は監視カメラによる観測値と十島村役場
 諏訪之瀬島出張所の報告値のうち高い値を表している。

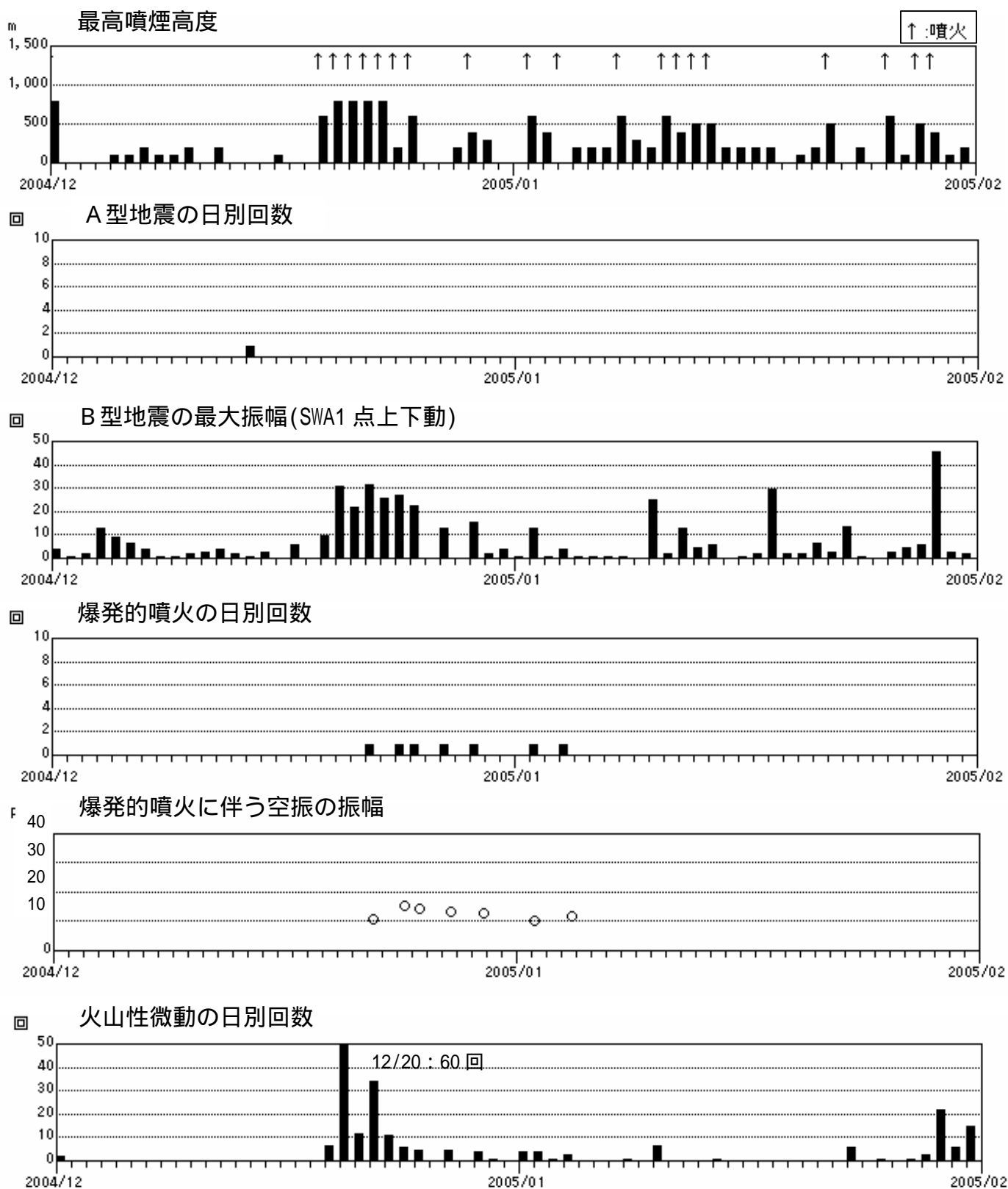


図3 火山活動経過図(2004年12月1日～2005年1月31日)

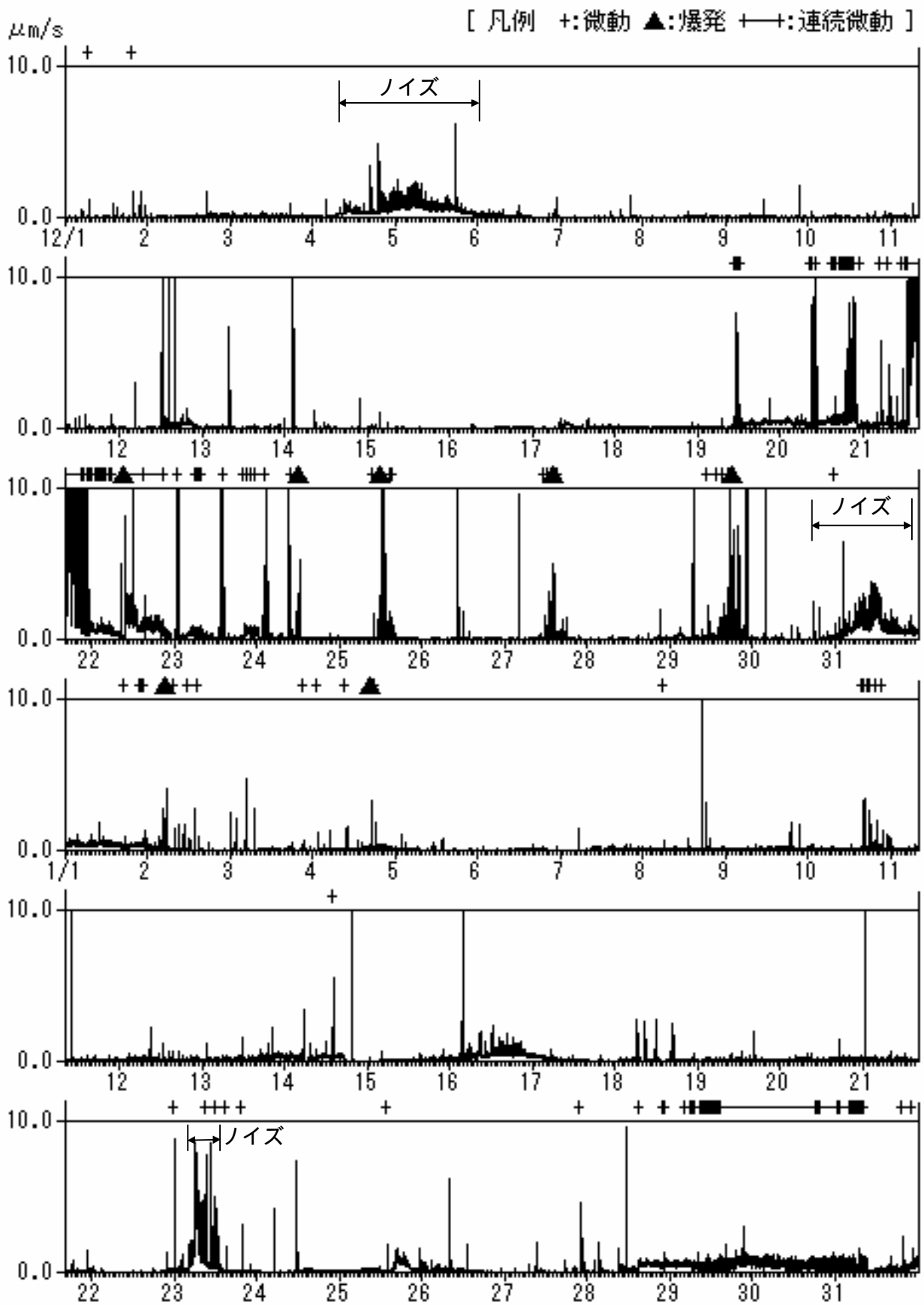


図4 地震計(上下動)の1分間平均振幅の変化(2004年12月1日~2005年1月31日)