

## 諏訪之瀬島

### 概況

今期間は爆発的噴火が5回発生し、火山性連続微動を観測するなど、火山活動は下旬を中心にやや活発な状態になりました。

### 噴火活動の状況

噴火は9回発生し、そのうち爆発的噴火は22日、24～25日、27日および29日の計5回(11月：0回)発生しました(図2～4)。

十島村役場諏訪之瀬島出張所によると、1日、19～25日および29日に火山灰を含む噴煙が確認されましたが、集落(御岳の南南西約4km)での降灰はありませんでした。

### 噴煙活動の状況

中之島に設置している監視カメラおよび十島村役場諏訪之瀬島出張所によると、噴煙の最高高度は1日、20～23日の火口縁上800mでした(図2、図3)。

### 地震・微動活動の状況

火山性地震の発生回数は、A型地震が1回(11月：0回)、B型地震が269回(11月：39回)で増加しました。火山性連続微動は21日、22日に発生しました。また、継続時間の短い火山性微動は147回(11月：47回)でした(図2～4)。

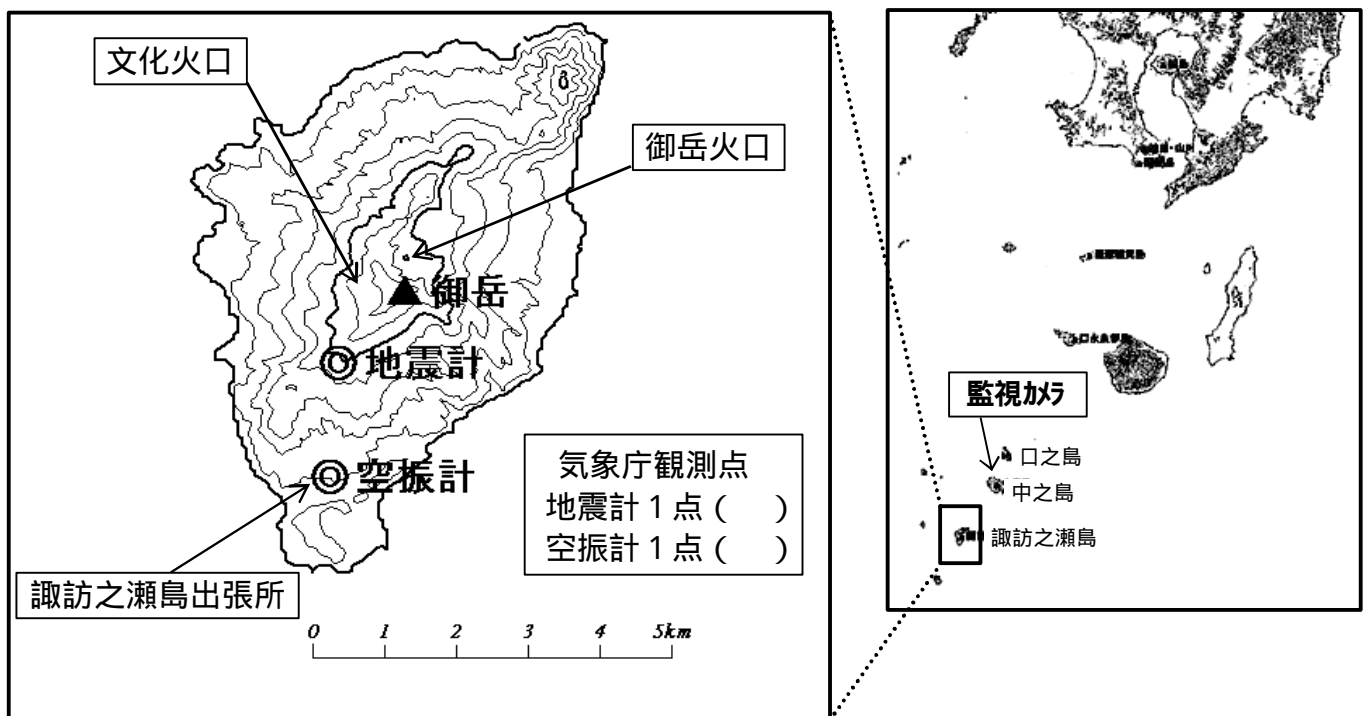


図1 観測点位置図

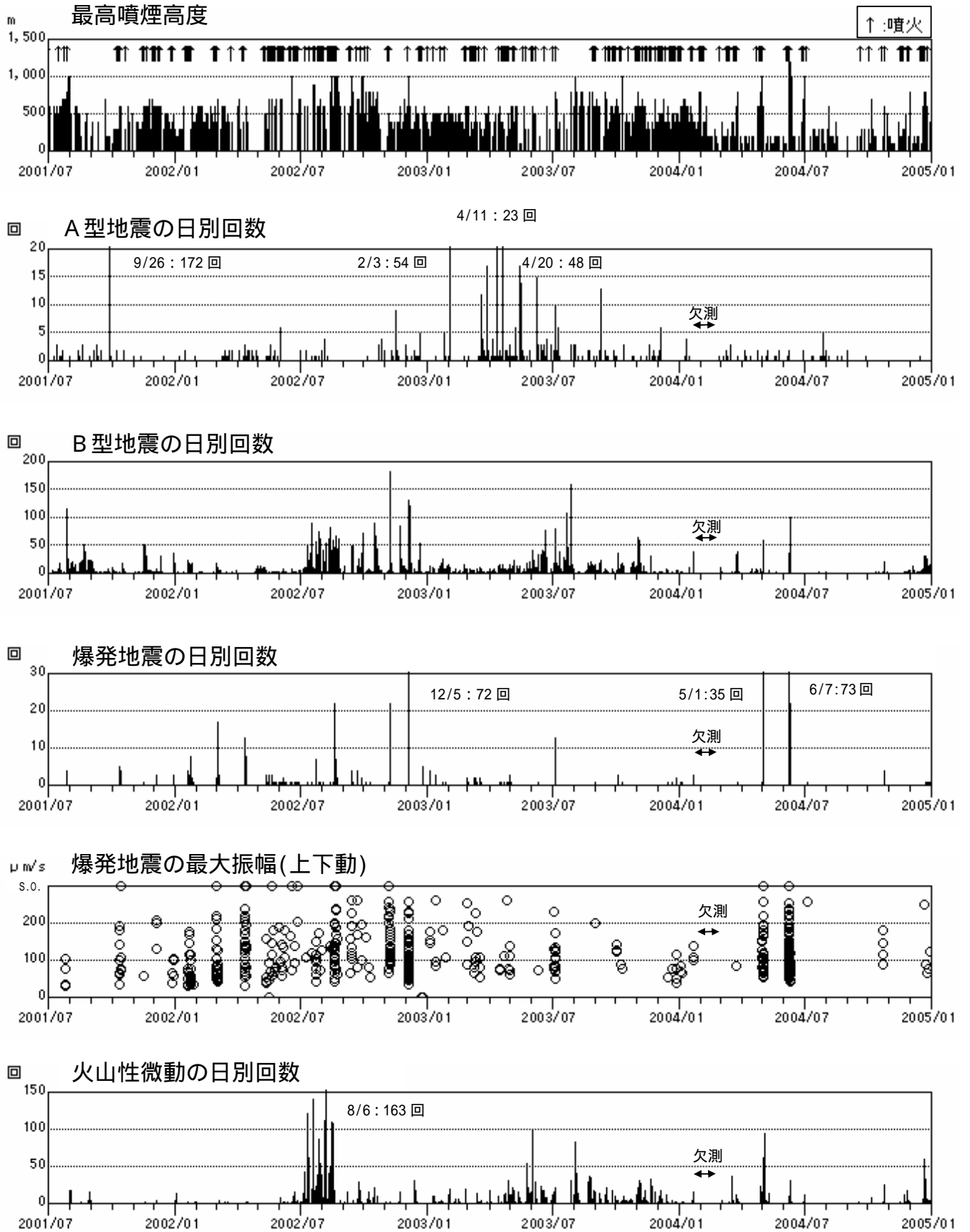


図2 火山活動経過図(2001年7月~2004年12月)

2004年1月22日から2月26日まで地震計データ伝送機器故障のため欠測。  
 2003年3月28日以降、最高噴煙高度は監視カメラによる観測値と十島村役場  
 諏訪之瀬島出張所の報告値のうち高い値を表している。

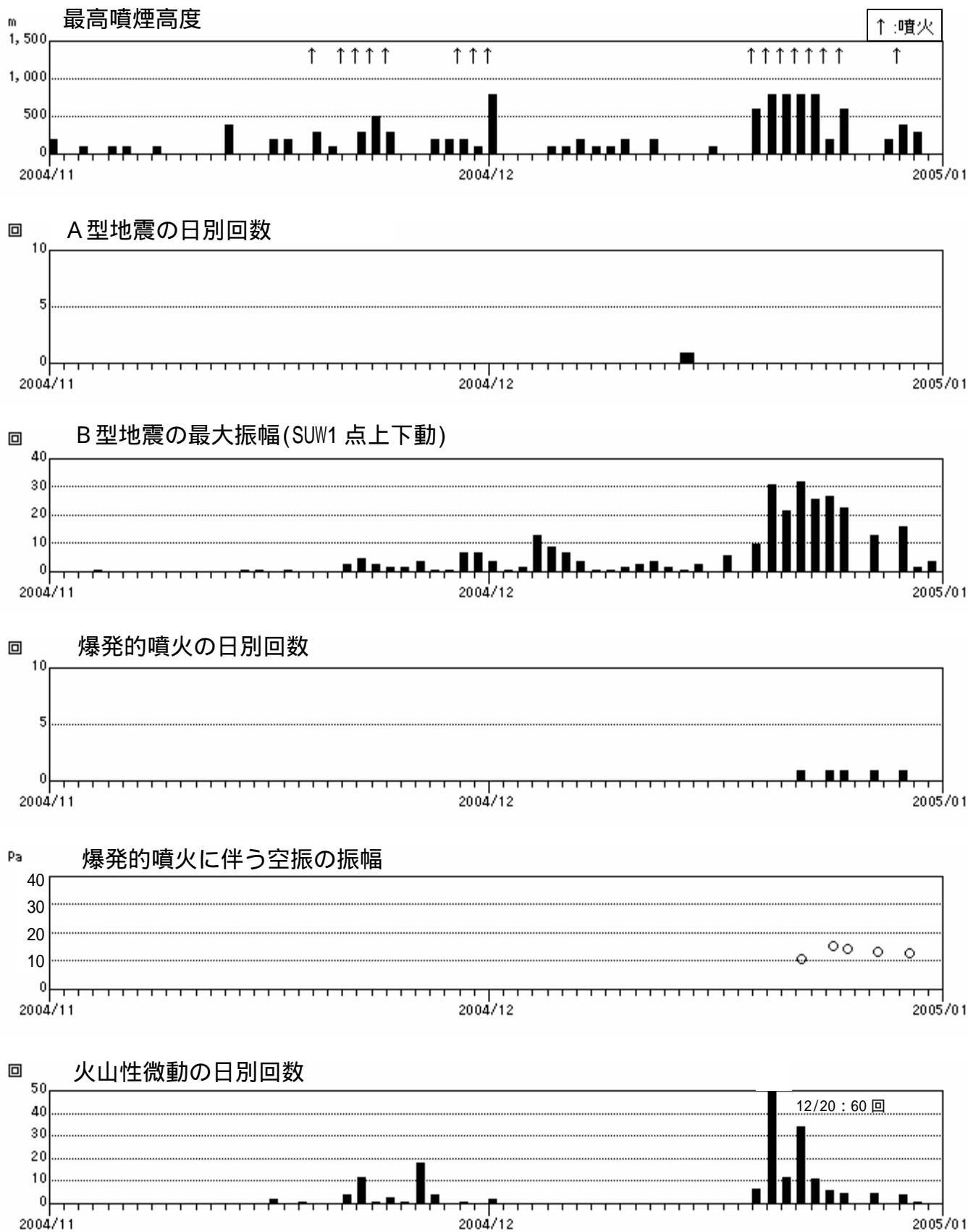


図 3 火山活動経過図(2004 年 11 月 1 日～12 月 31 日)

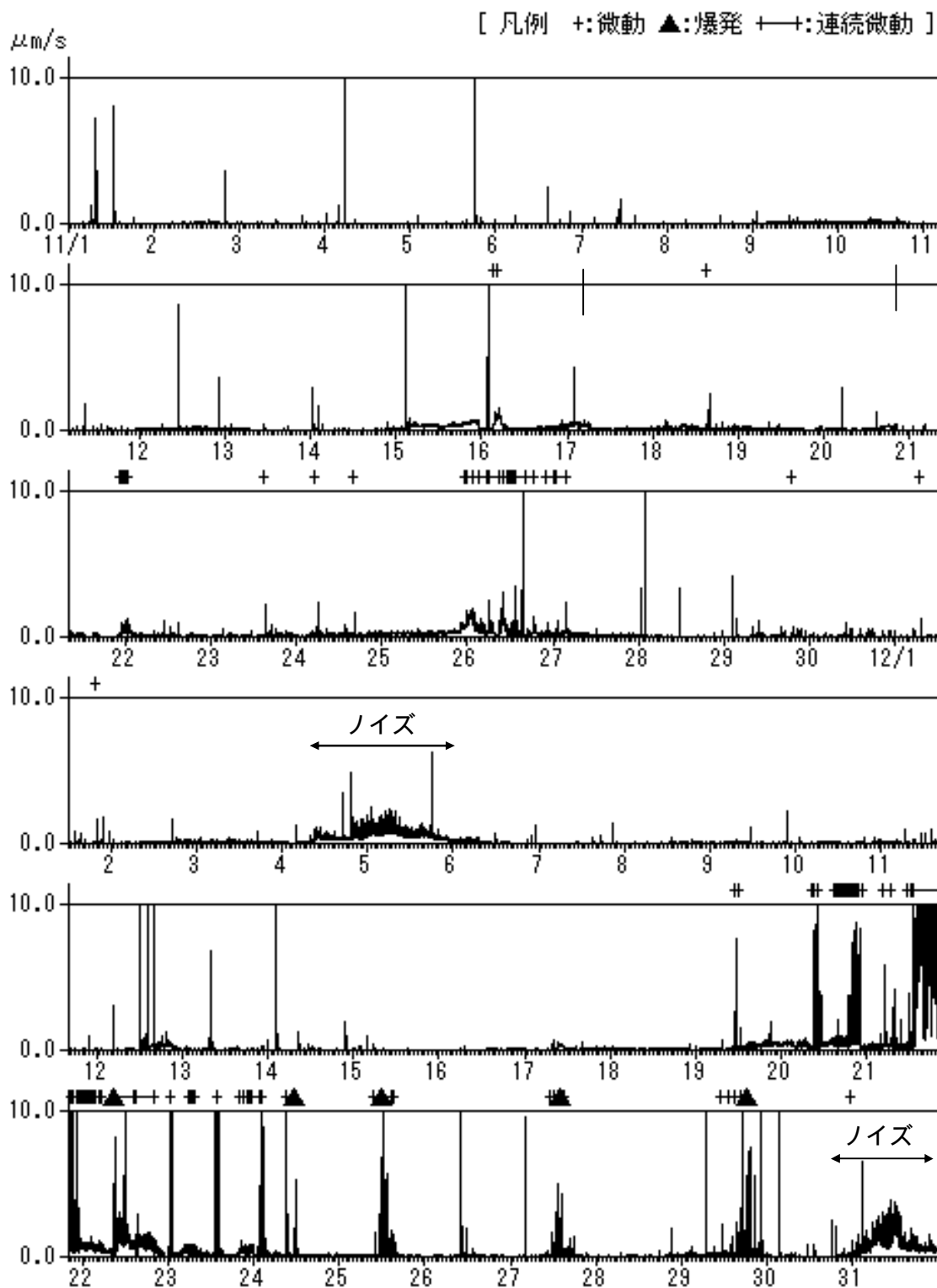


図4 地震計(上下動)の1分間平均振幅の変化(2004年11月1日~12月31日)