

諏訪之瀬島

概 況

噴火が 1 日と 5 日に発生し、火山活動が一時的にやや活発となりました。しかし、火山性地震や微動の発生回数も少なく、比較的穏やかな状態で経過しました。

噴火活動の状況

爆発的噴火は、5 日に 1 回発生しました(図 2、図 3)。また、1 日に監視カメラ(諏訪之瀬島の北東約 25km の中之島にある)で噴火を観測しました。

十島村役場諏訪之瀬島出張所によると、1 日には火山灰を含んだ噴煙を高さ 1,000m に上げているのを確認しましたが、集落(御岳の南南西約 4 km)への降灰はありませんでした。

噴煙活動の状況

中之島に設置している監視カメラと十島村役場諏訪之瀬島出張所によると、噴煙高度の最高は 1 日の火口縁上 1,000m でした(図 2、図 3)。

地震・微動活動の状況

火山性地震の発生回数は、A 型地震が 10 回(6 月：5 回)、B 型地震が 20 回(6 月：183 回)でした。火山性微動は 13 回(6 月：59 回)でした(図 2、図 3)。また、火山性連続微動が 1 日に発生しました(図 4)。

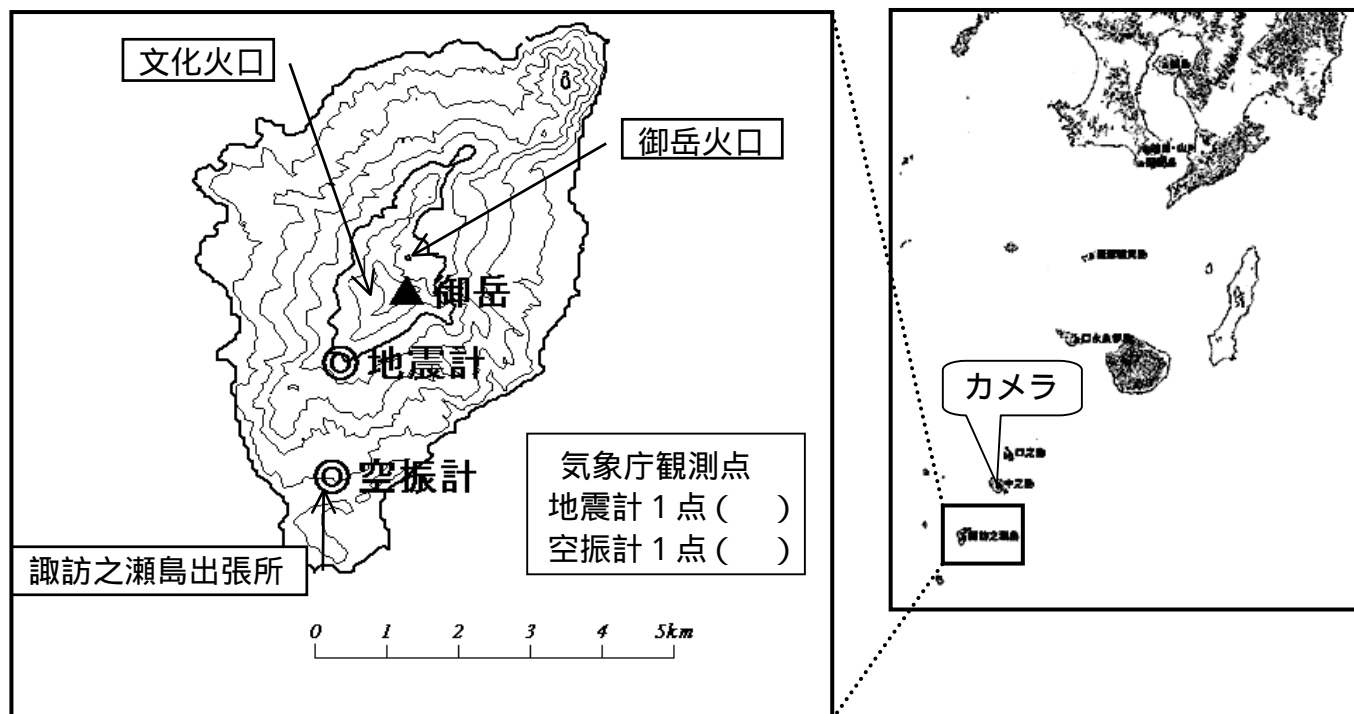


図 1 観測点位置図

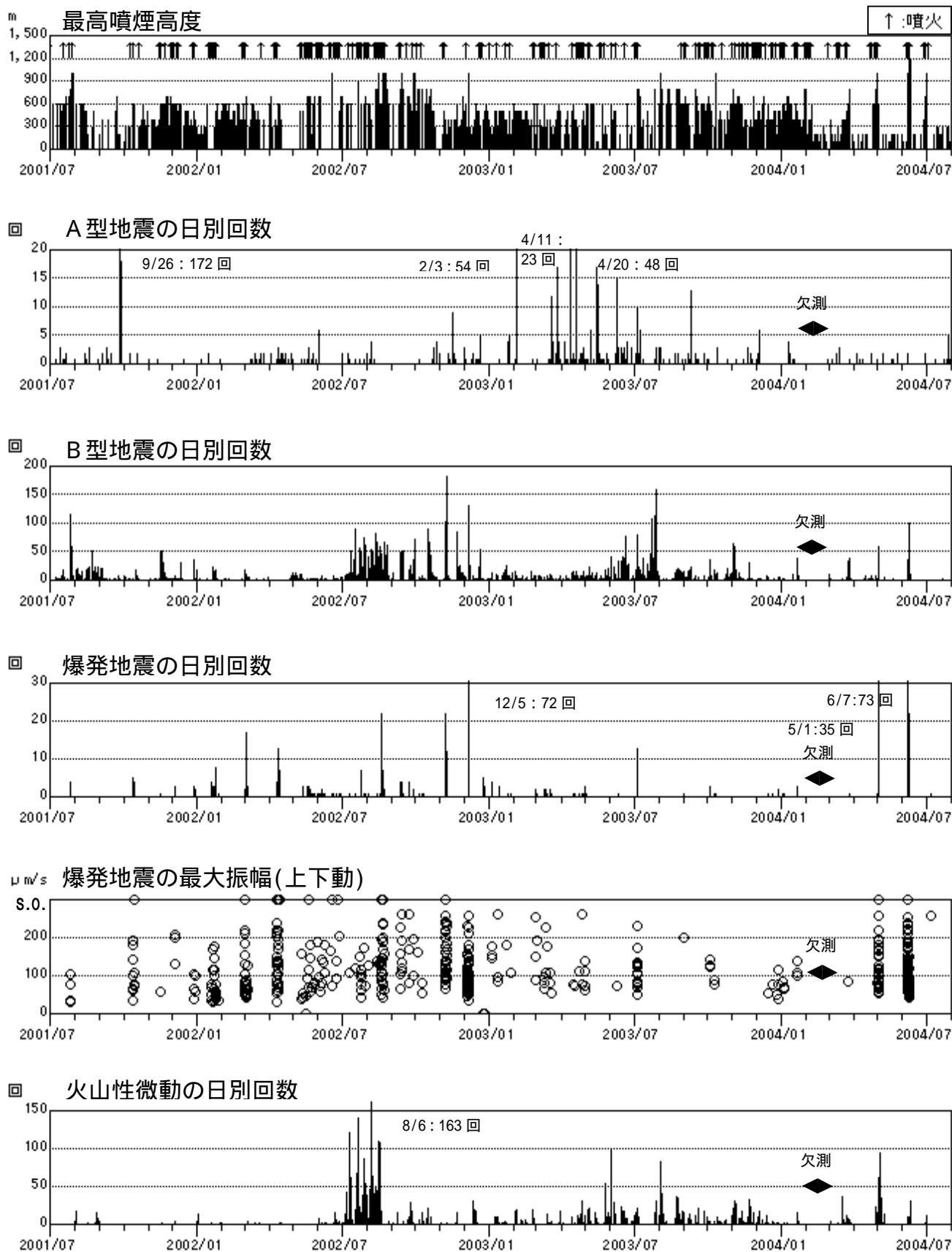


図 2 火山活動経過図(2001年7月～2004年7月)

2004年1月22日から2月26日まで地震計データ伝送機器故障のため欠測。
 2003年3月28日以降、最高噴煙高度は監視カメラによる観測値と十島村役場
 諏訪之瀬島出張所の報告値のうち高い値を表している。

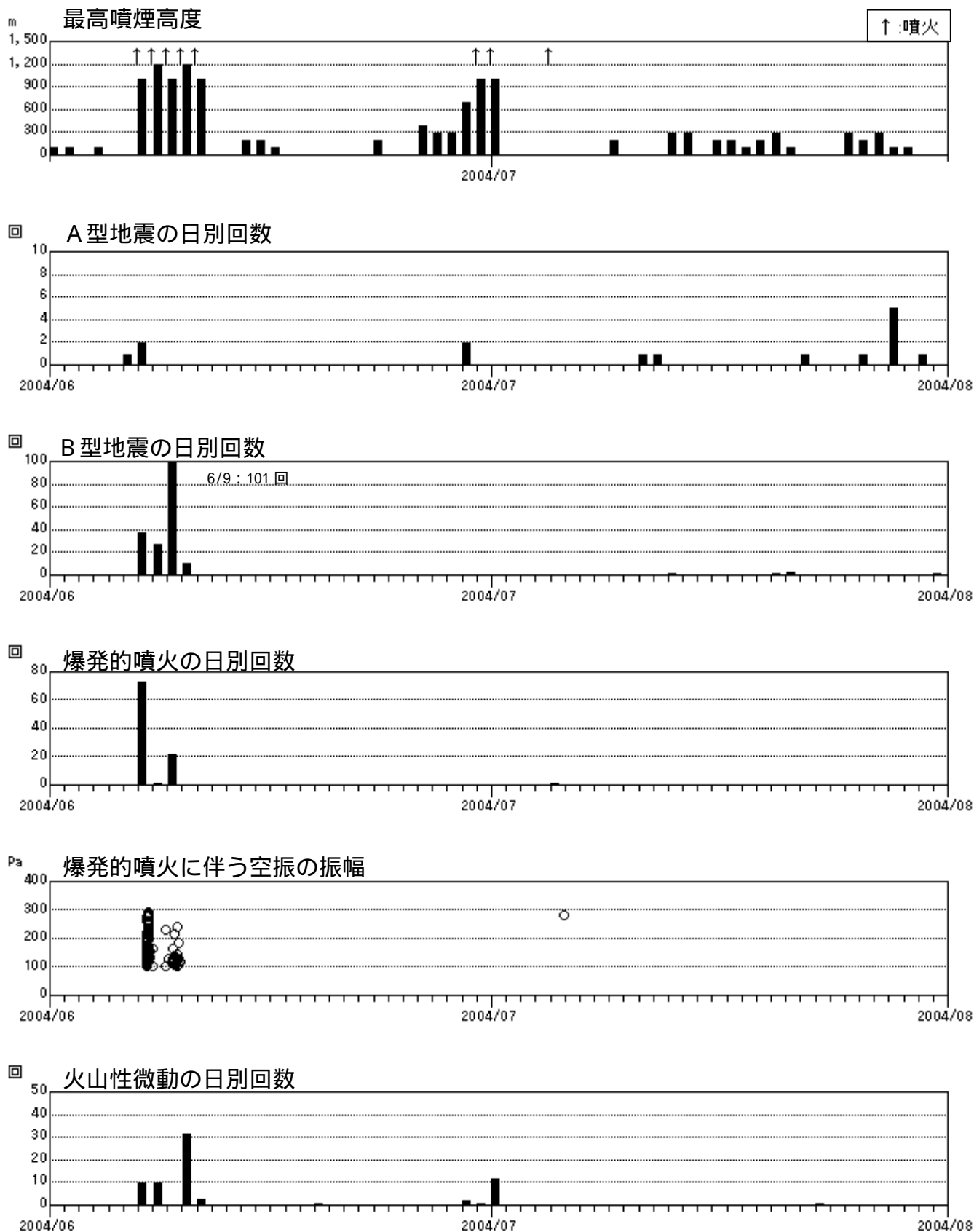


図 3 火山活動経過図(2004 年 6 月 1 日～ 7 月 31 日)

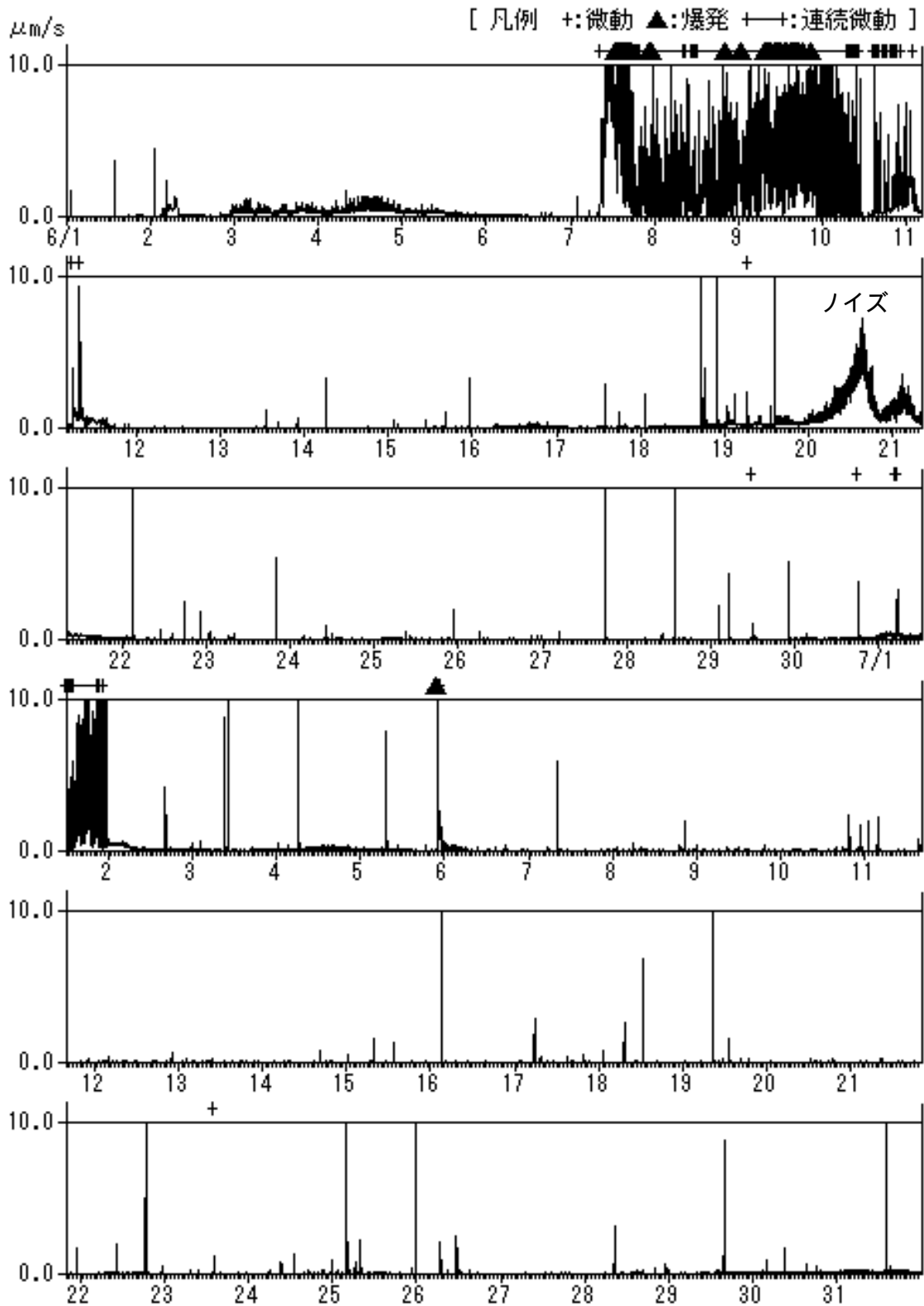


図4 地震計(上下動)の1分間平均振幅の変化(2004年6月1日～7月31日)