

諏訪之瀬島

○概況

7～11日にかけて火山活動が一時的に活発になり、7～9日に97回の爆発的噴火が発生し、10日に多量の降灰を確認しました。

○噴火活動の状況

爆発的噴火は、7日73回、8日2回、9日22回の計97回（5月：39回）発生しました（図2、図3）。また、30日に監視カメラ（諏訪之瀬島の北東約25km）で噴火を観測しました。

十島村役場諏訪之瀬島出張所によると、7～11日にかけて多量の火山灰の噴出が確認され、9日、10日に集落（御岳の南南西約4km）で降灰がありました。また、7日と9日に爆発音が聞こえました。

○噴煙活動の状況

中之島に設置している監視カメラと十島村役場諏訪之瀬島出張所によると、噴煙高度の最高は8日、10日の火口縁上1,200mでした（図2、図3）。

○地震・微動活動の状況

火山性地震の発生回数は、A型地震が5回（5月：7回）、B型地震が183回（5月：122回）と、やや多い状態で推移しました。火山性微動は59回（5月：218回）でした（図2、図3）。火山性連続微動が7～10日にかけて発生しました（図4）。

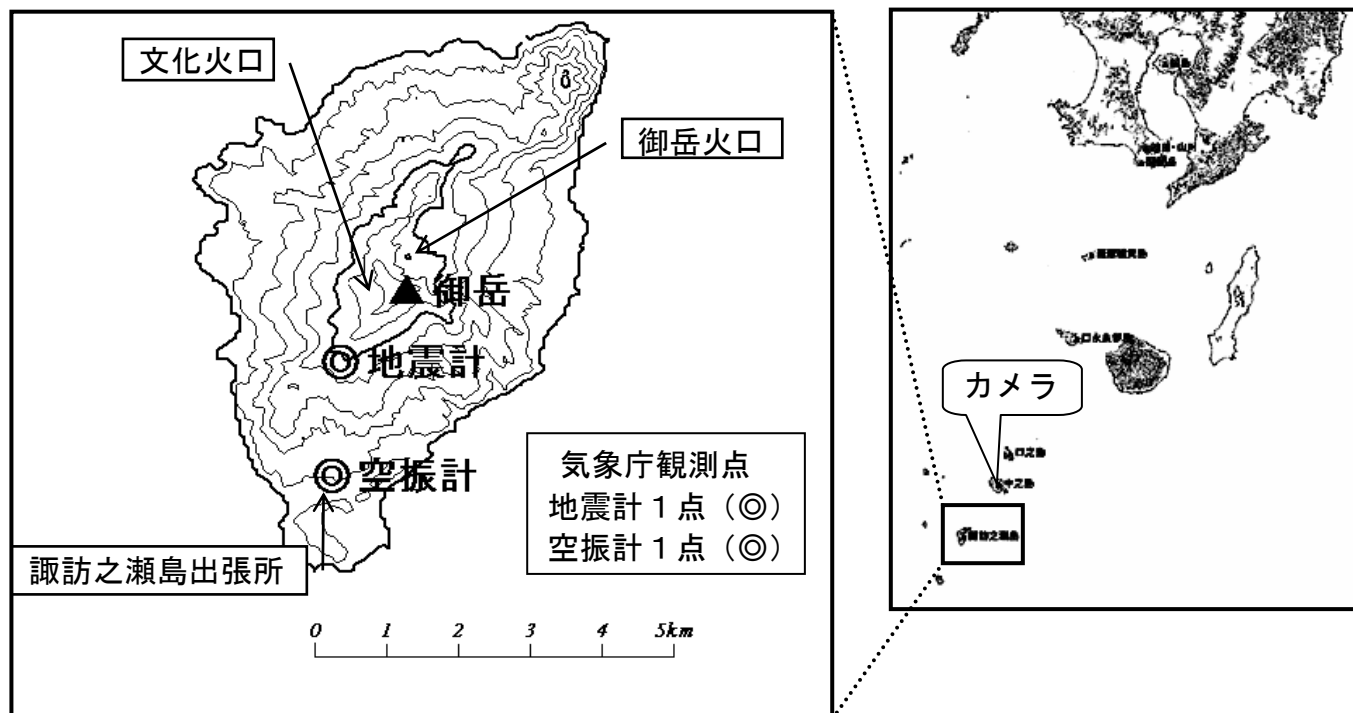


図1 観測点位置図

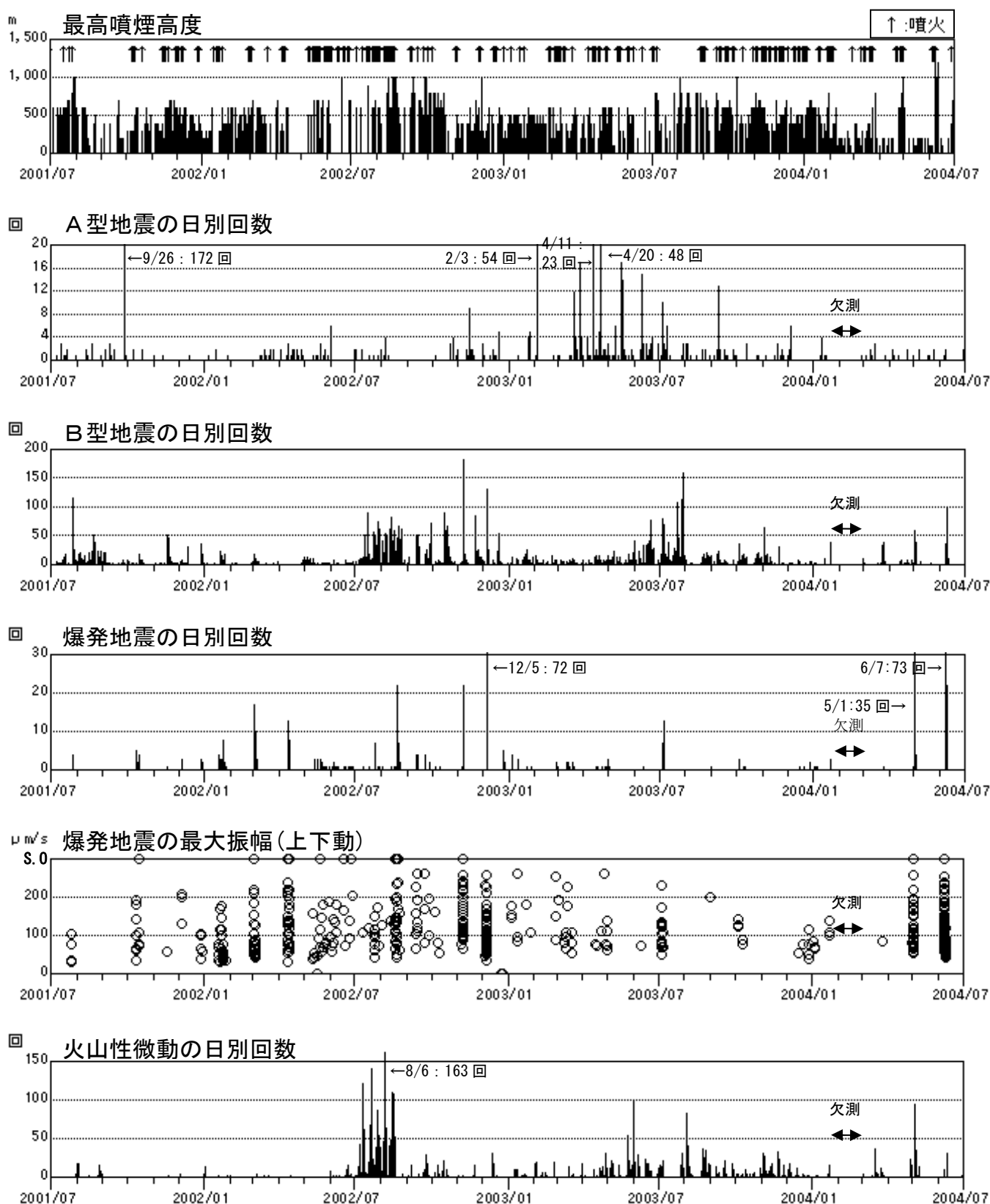


図 2 火山活動経過図(2001年7月～2004年6月)

※2004年1月22日から2月26日まで地震計データ伝送機器故障のため欠測。

※2003年3月28日以降、最高噴煙高度は監視カメラによる観測値と十島村役場諏訪之瀬島出張所の報告値のうち高い値を表している。

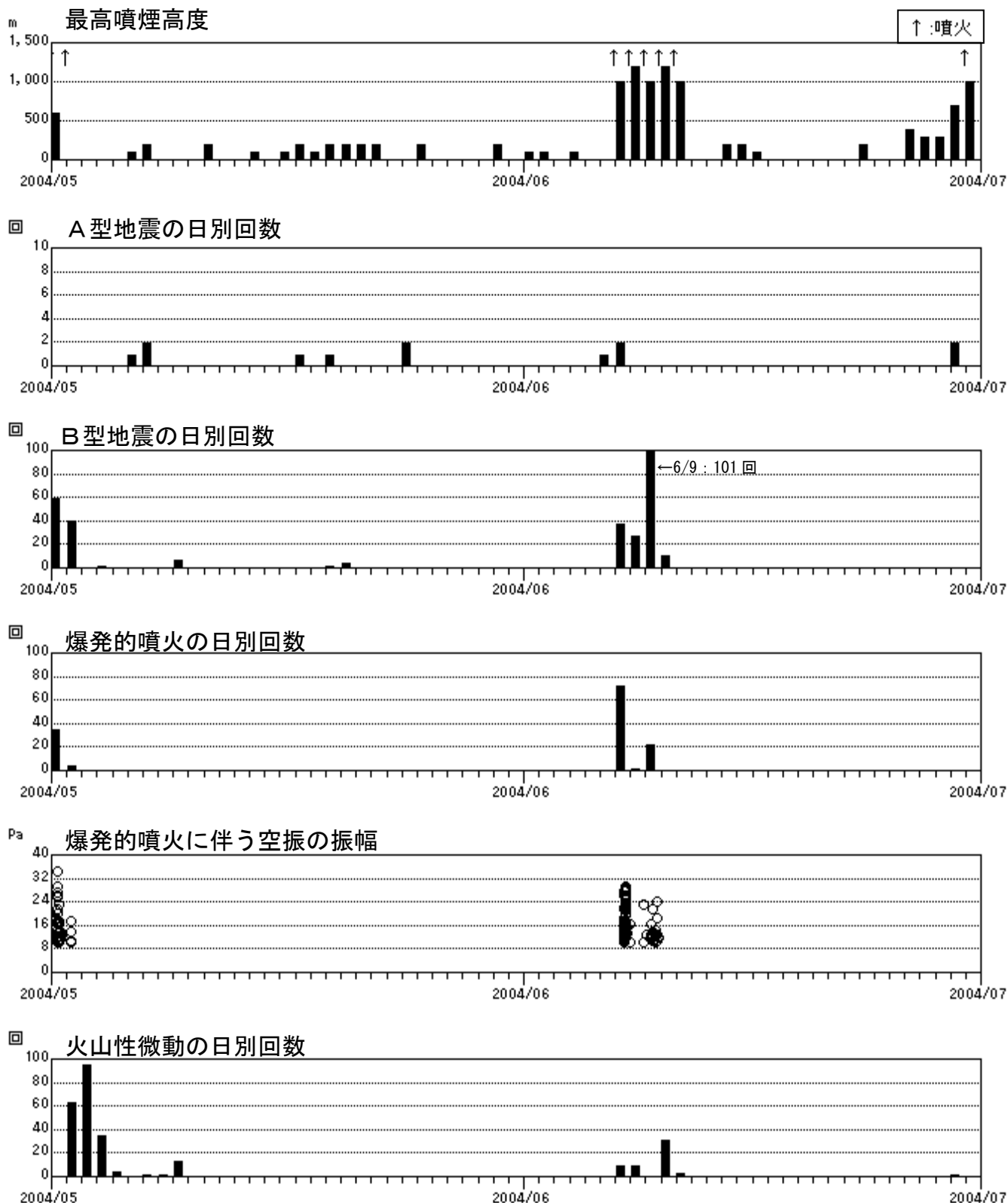


図3 火山活動経過図(2004年5月1日～6月30日)

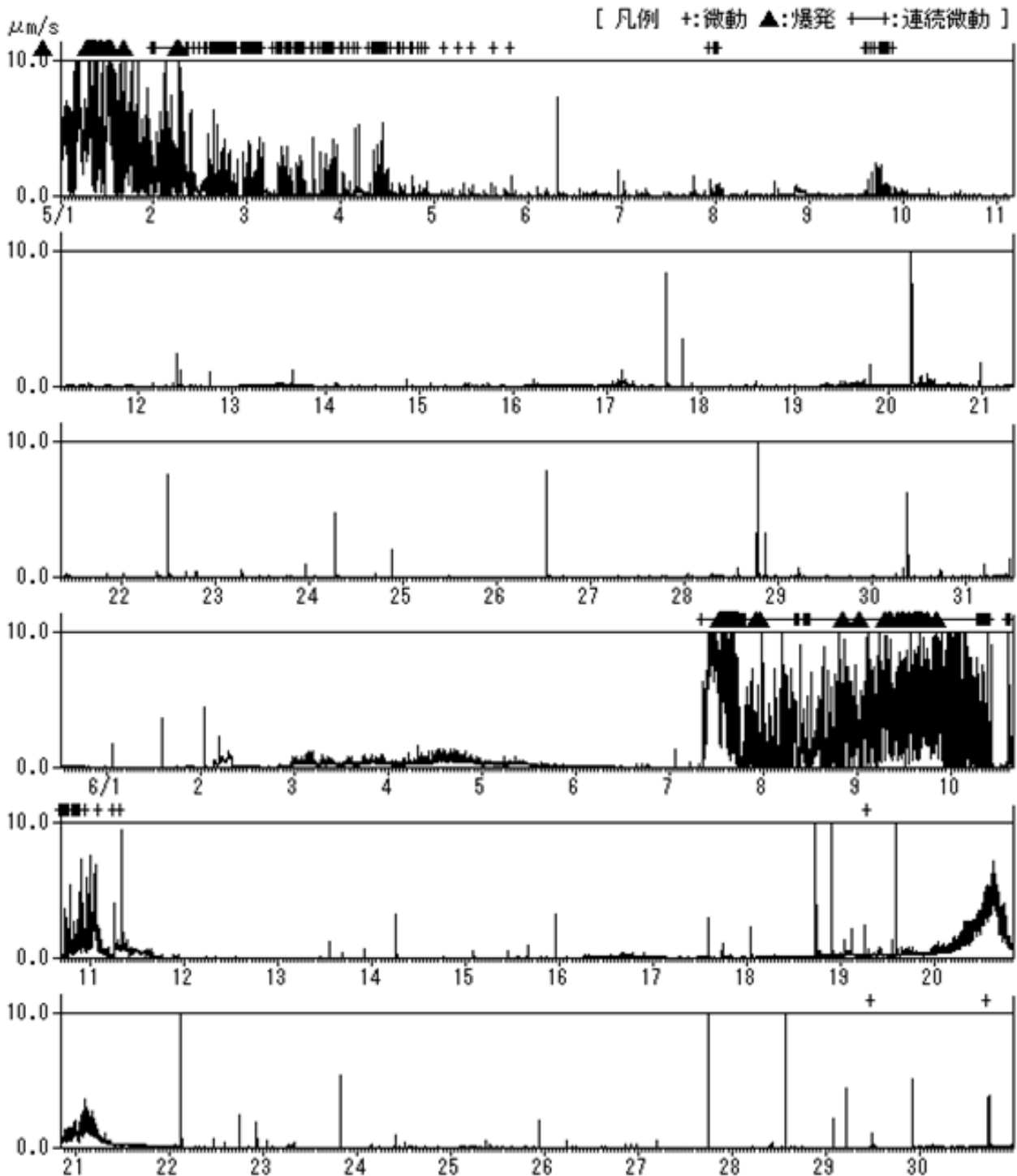


図4 地震計(上下動)の1分間平均振幅の変化(2004年5月1日~6月30日)