

諏訪之瀬島

概 況

爆発的噴火が 25 日に 1 回発生し、火山灰を含む噴煙や集落への降灰が確認されるなど、火山活動はやや活発な状態で経過しました。

噴火活動の状況

爆発的噴火は 25 日に 1 回発生しました(図 3)。十島村役場諏訪之瀬島出張所によると、2 日、12 日、15～17 日、23～26 日に火山灰を含む噴煙と 2 日、12 日、15 日、24 日、26 日に集落への降灰が確認されました。

噴煙活動の状況

中之島に設置している監視カメラによる観測と十島村役場諏訪之瀬島出張所による報告では、噴煙高度の最高は 26 日の火口上 800m でした(図 2、図 3)。

地震・微動活動の状況

地震・微動の発生回数は、A 型地震は 8 回(2 月 26～29 日：1 回)、B 型地震は 129 回(2 月 26～29 日：1 回)で、24 日に 35 回、25 日に 39 回とやや多い状態となりました。火山性微動は 98 回(2 月 26～29 日：1 回)で、16 日に 38 回とやや多く発生しました(図 2～4)。火山性連続微動が 23～27 日に時々発生しました(図 4)。

1 月 22 日から 2 月 26 日まで機器の故障のため地震計による観測を欠測しました。

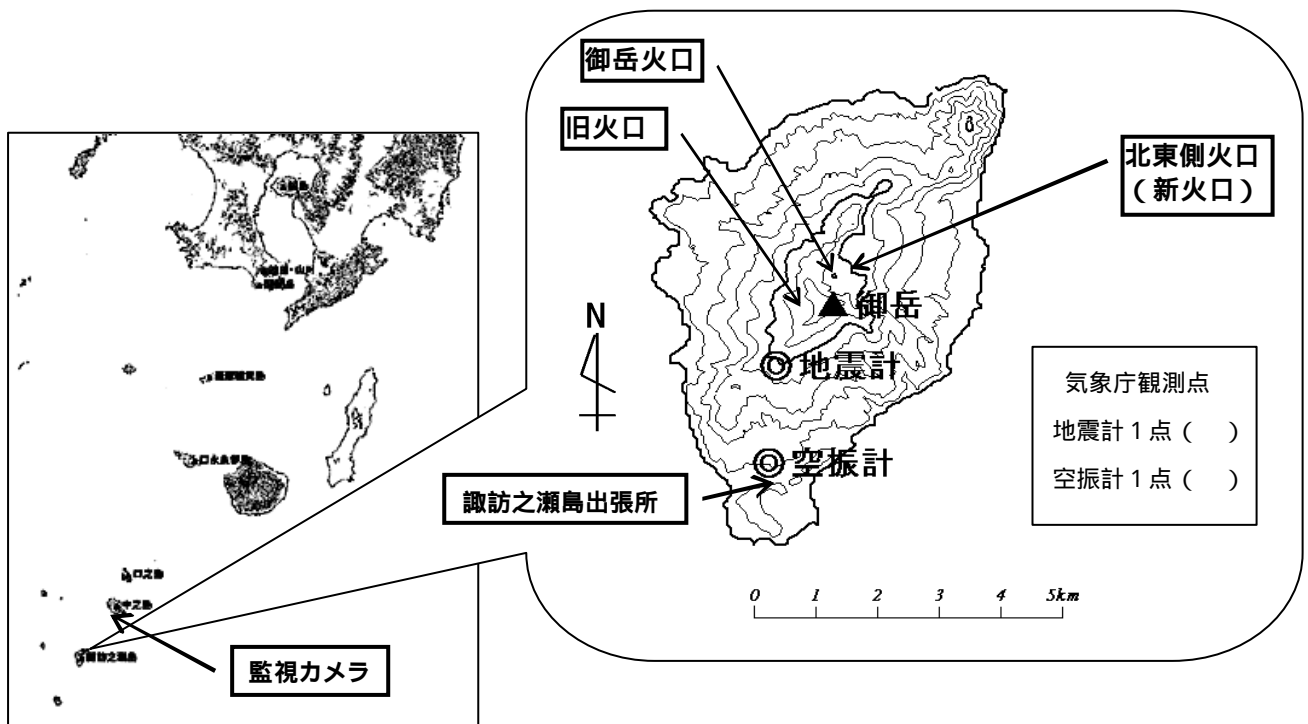


図 1 観測点位置図

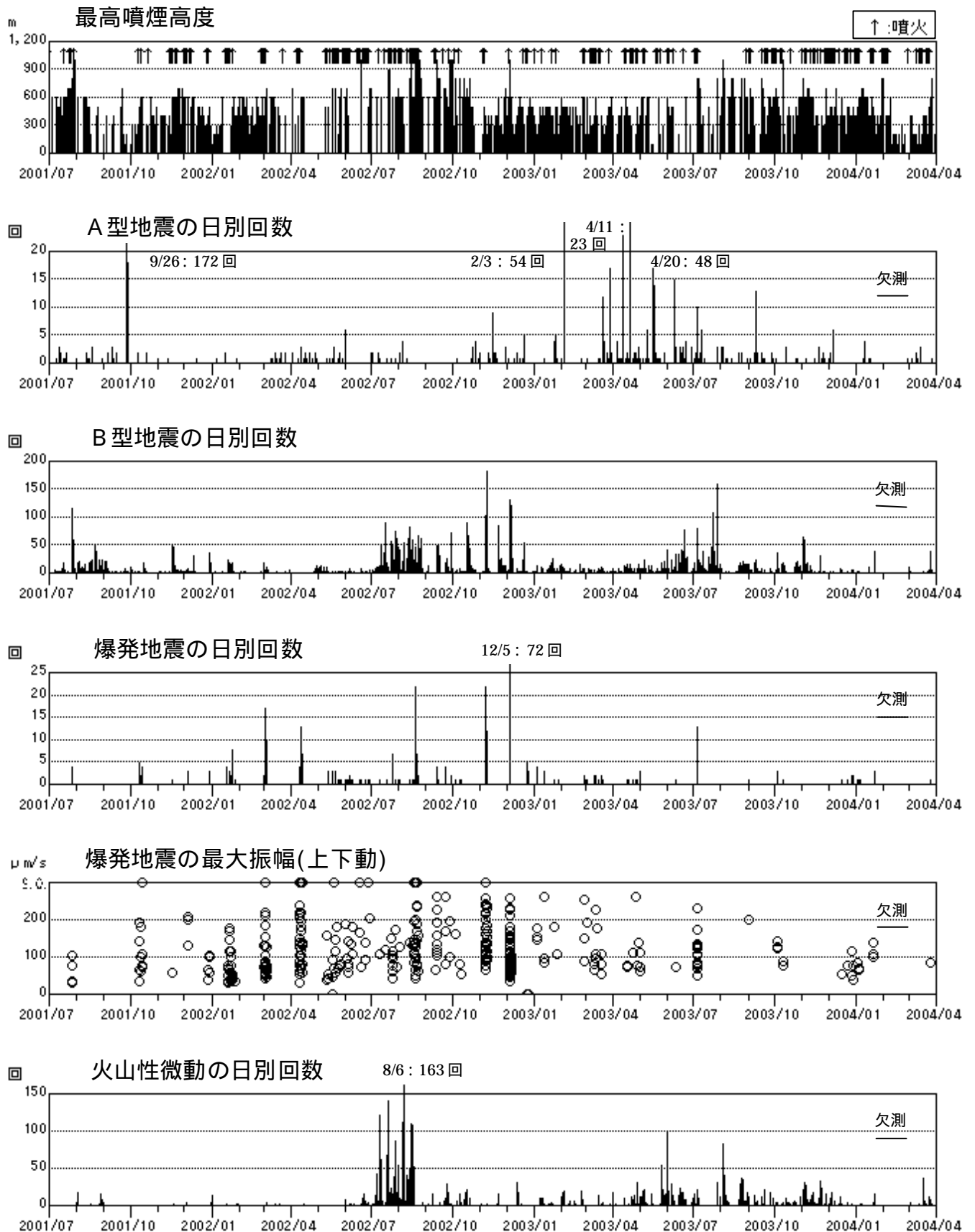


図2 火山活動経過図(2001年7月~2004年3月)

2004年1月22日から2月26日まで地震計データ伝送機器故障のため欠測。

2003年3月28日以降、最高噴煙高度は監視カメラによる観測値と十島村役場
諏訪之瀬島出張所の報告値のうち高い値を表している。

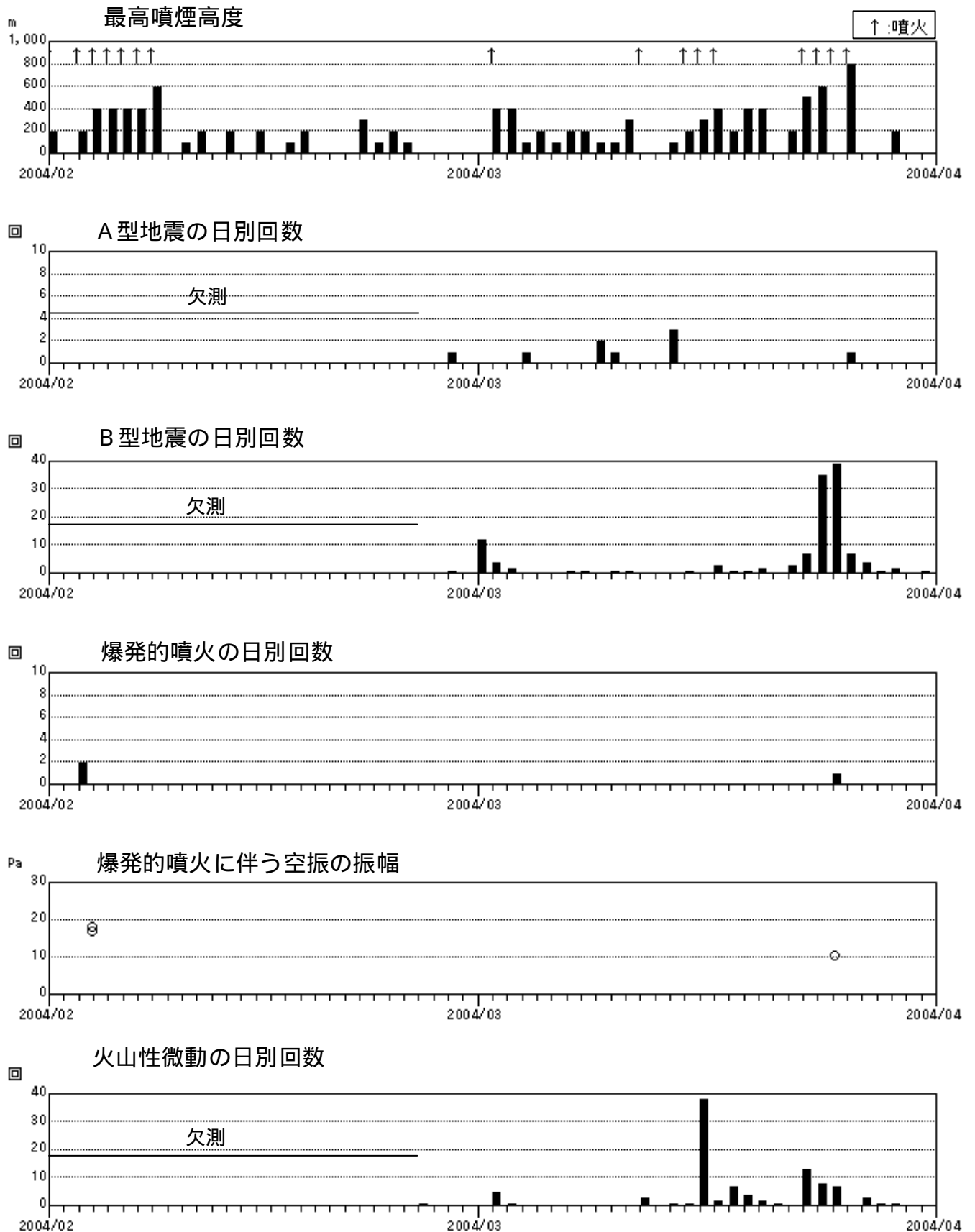


図3 火山活動経過図(2004年2月1日～3月31日)

2004年1月22日から2月26日まで地震計データ伝送機器故障のため欠測。
 最高噴煙高度は監視カメラによる観測値と十島村役場諏訪之瀬島出張所の
 報告値のうち高い値を表している。

諏訪之瀬島

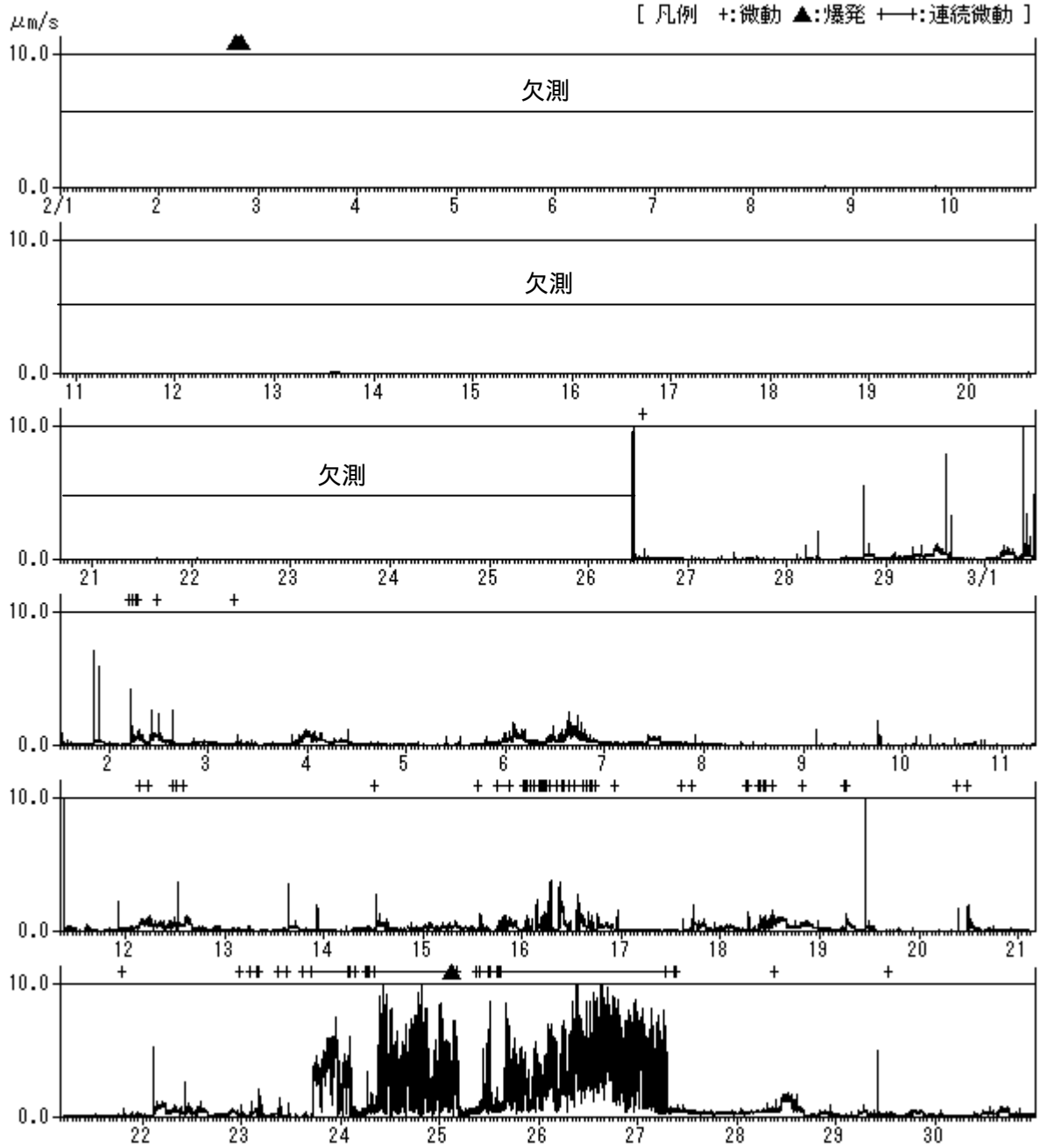


図4 地震計(上下動)の1分間平均振幅の変化(2004年2月1日～3月31日)
2004年1月22日から2月26日まで地震計データ伝送機器故障のため欠測。