

## 薩摩硫黄島

### 概 況

火山性連続微動が発生し、17 日には極微量の降灰を集落で確認するなど、やや活発な状態で推移しました。

### 噴煙活動の状況

噴煙は白色・少量で、噴煙高度の最高は 600m(1 月：600m)でした(図 1、図 3)。三島村役場硫黄島出張所によると、17 日に集落で極微量の降灰が確認されました。

### 地震・微動活動の状況

A 型地震の回数は 35 回(1 月：38 回)、B 型地震の回数は 147 回(1 月：103 回)でした(図 6～7、図 8～9)。

また、継続時間の短い火山性微動を 26 回(1 月：6 回)観測しました(図 3、図 5)。連続微動は、16 日 11 時～18 日 14 時までと、19 日 03 時～06 時まで観測しました(図 10)。

### 機動観測

1 月 31 日～2 月 5 日まで機動観測を実施し、火口の西約 1km 地点に震動観測点を新たに設置しました(図 9)。また、2 月 4 日には、現地観測を実施し火口付近を観察しました。噴煙は灰白色で、火口周辺では降灰を伴い、数十分で薄っすら積もる程度でした。火口内は噴煙等のため全く見えませんでした。

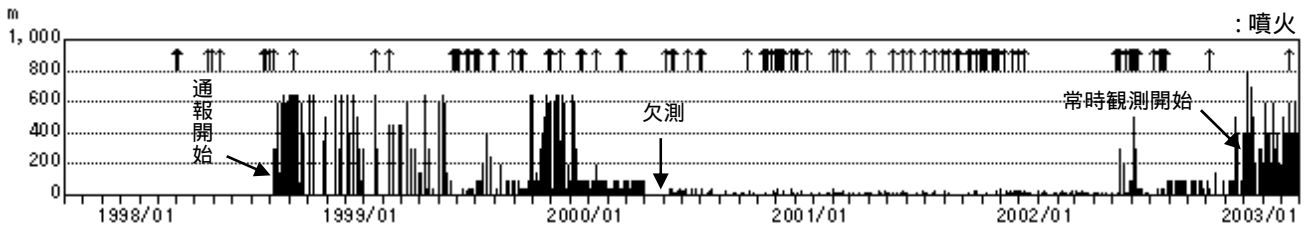


図 1 噴煙の日最高高度(1998 年 8 月～2003 年 2 月)

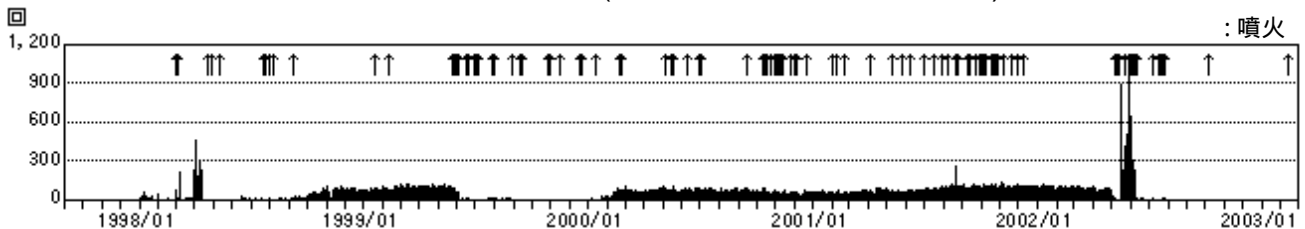


図 2 火山性地震の発生回数(1997 年 9 月～2003 年 2 月)

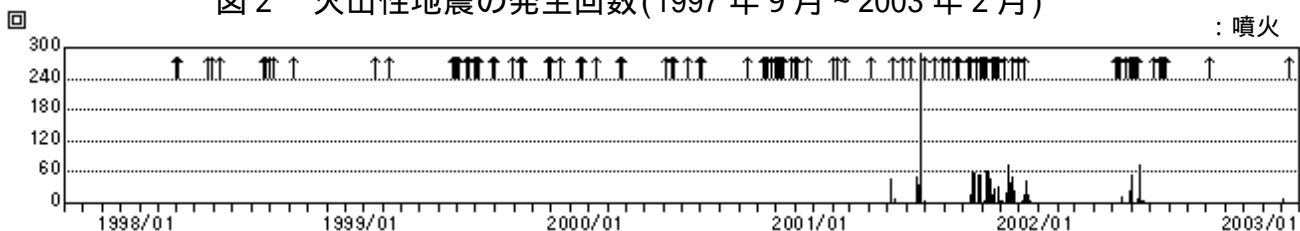


図 3 火山性微動の発生回数 (1997 年 9 月～2003 年 2 月)

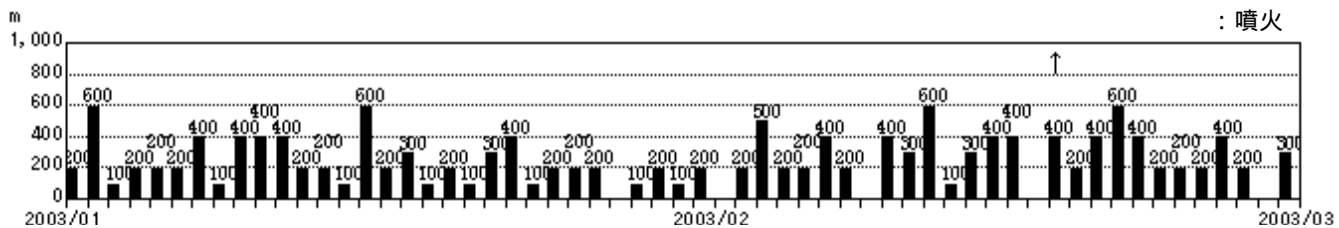


図4 噴煙の日最高高度(2003年1月1日~2003年2月28日)

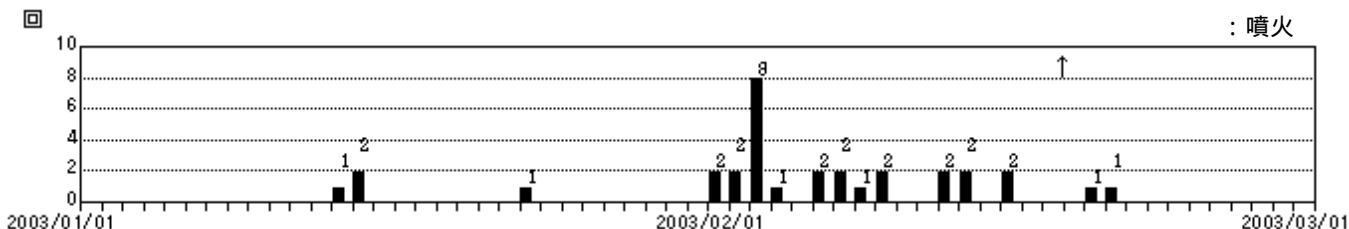


図5 火山性微動の発生回数(2003年1月1日~2003年2月28日)

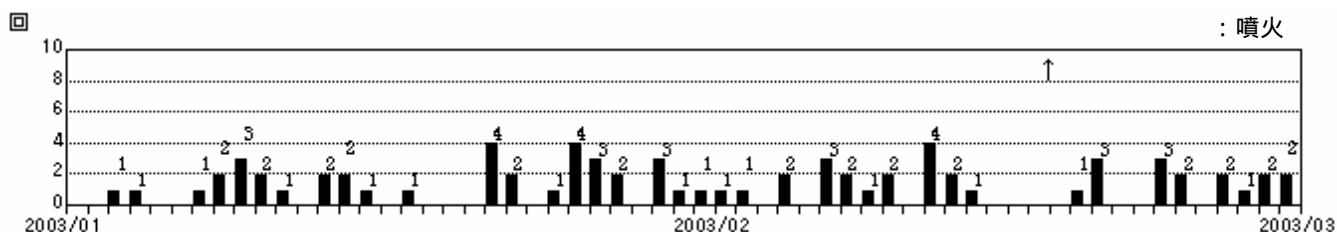


図6 A型地震の発生回数(2003年1月1日~2003年2月28日)

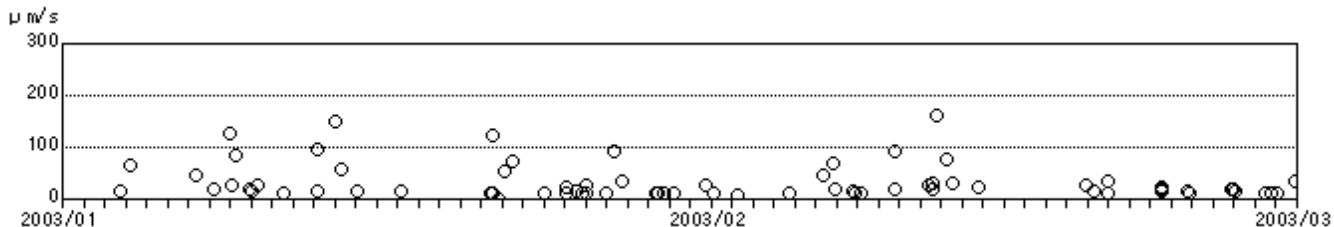


図7 A型地震の最大振幅分布(上下動)(2003年1月1日~2003年2月28日)

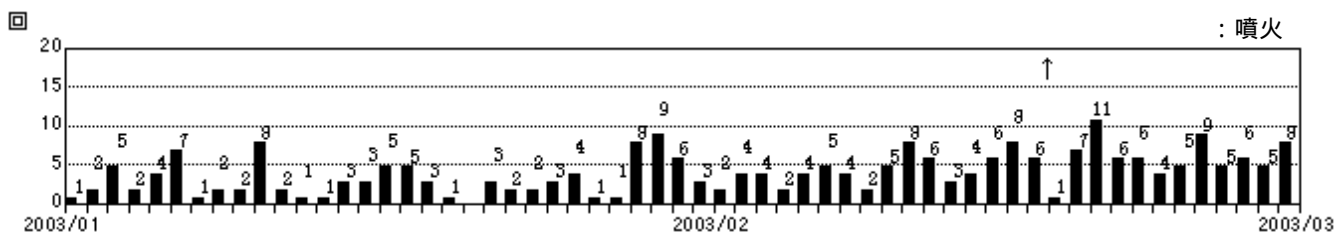


図8 B型地震の発生回数(2003年1月1日~2003年2月28日)

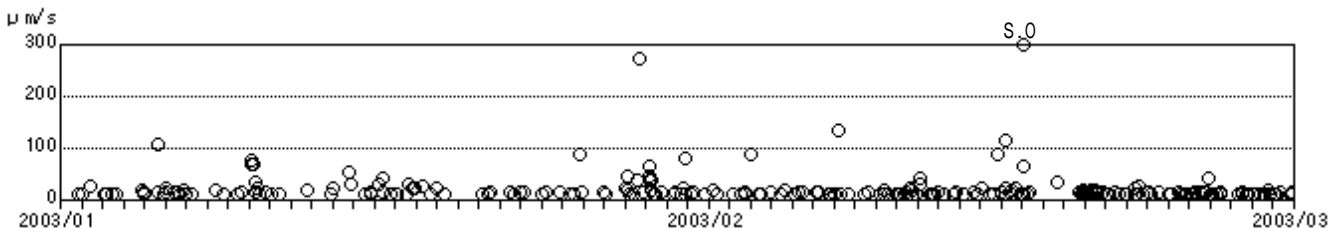


図9 B型地震の最大振幅分布(上下動)(2003年1月1日~2003年2月28日)

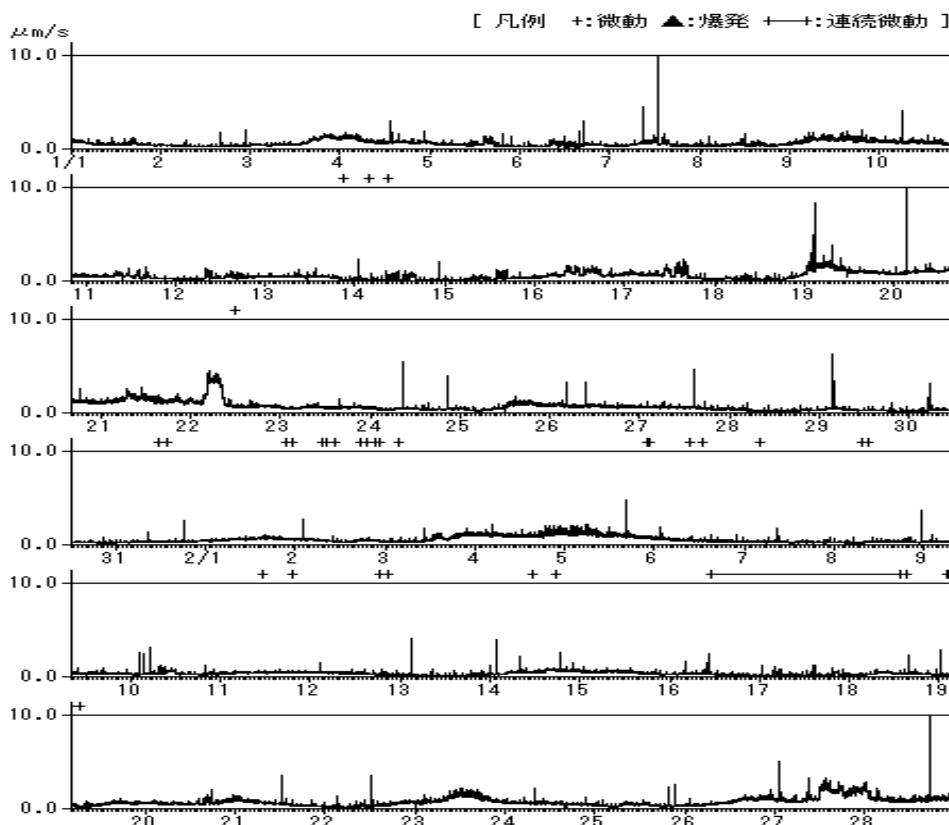


図 10 1 分間平均振幅の時間変化(上下動)(2003 年 1 月 1 日～2003 年 2 月 28 日)

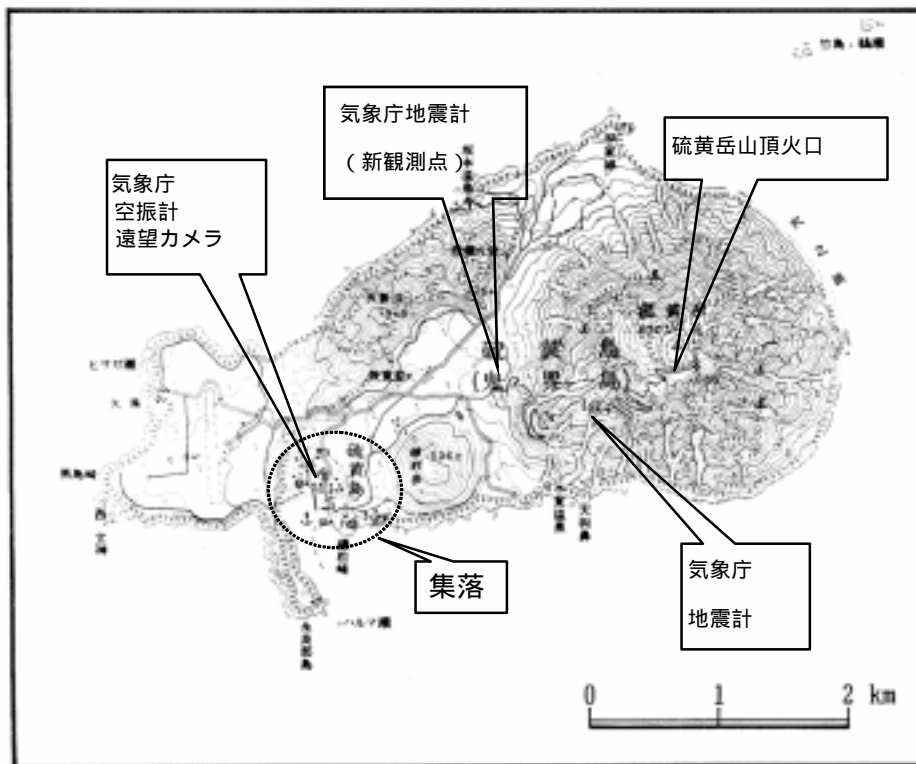


図 11 観測点位置図