

諏訪之瀬島

概況

爆発的噴火を 4 日に 4 回、12 日に 3 回、23 日と 28 日に 1 回観測する等、やや活発な状態で経過しました。

また、十島村役場諏訪之瀬島出張所によると、4 日と 12~16 日に空振、鳴動、爆発音が確認されました。

噴火活動の状況

爆発的噴火は 9 回(12 月 : 82 回)観測し、4 日 4 回、12 日 3 回、23 日 1 回、28 日 1 回でした(図 8、図 9)。

噴煙活動の状況

十島村役場諏訪之瀬島出張所によると、噴煙の最高高度は白色で 600m でした(12 月 : 1,000m、図 1)。12、13 日には 500m に達する火山灰混じりの噴煙が確認され、噴火に伴う爆発音と鳴動も確認されています。

地震・微動活動の状況

A 型地震の発生回数は 11 回(12 月 : 12 回)でした(図 4、図 5)。また、B 型地震の発生回数は 195 回(12 月 : 452 回)で 12 月に比べると少ない状態で経過しました(図 6、図 7)。火山性微動は、先月 18 日~1 月 8 日、12~16 日、19~21 日、24 日~2 月 1 日にかけて発生し、また、12 日 14 時 22 分頃から約 23 分間、空振を伴った火山性微動が発生しました(図 10、図 11)。

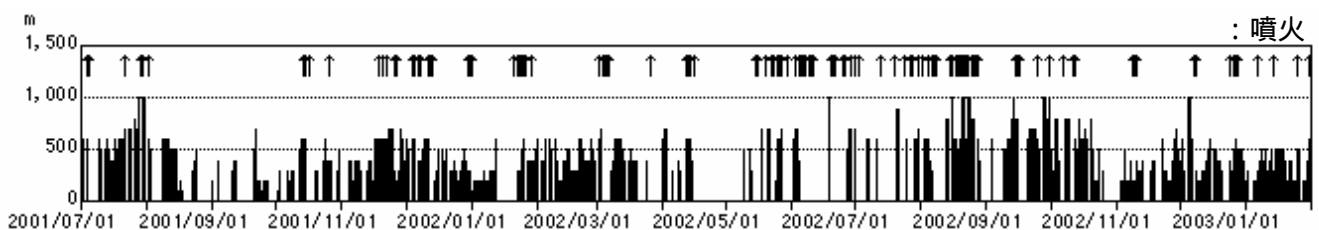


図 1 日最高噴煙高度と噴火(2001 年 7 月 1 日~2003 年 1 月 31 日)

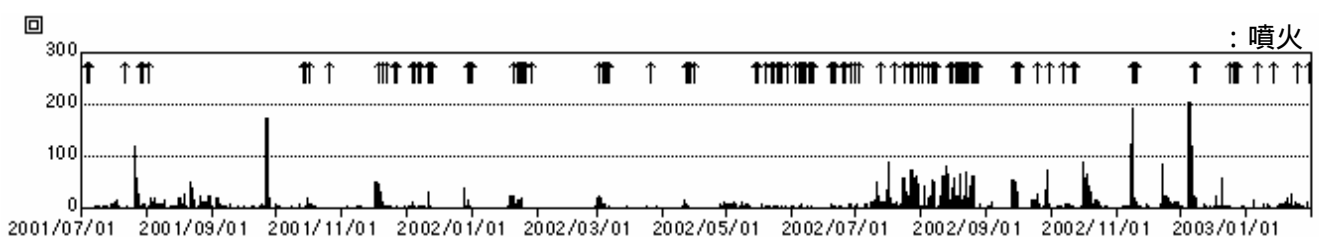


図 2 火山性地震の日別回数(2001 年 7 月 1 日~2003 年 1 月 31 日)

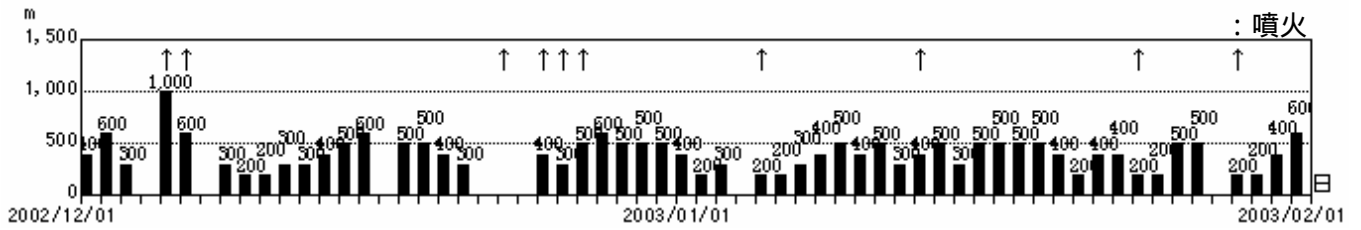


図3 日別最高噴煙高度(2002年12月1日~2003年1月31日)

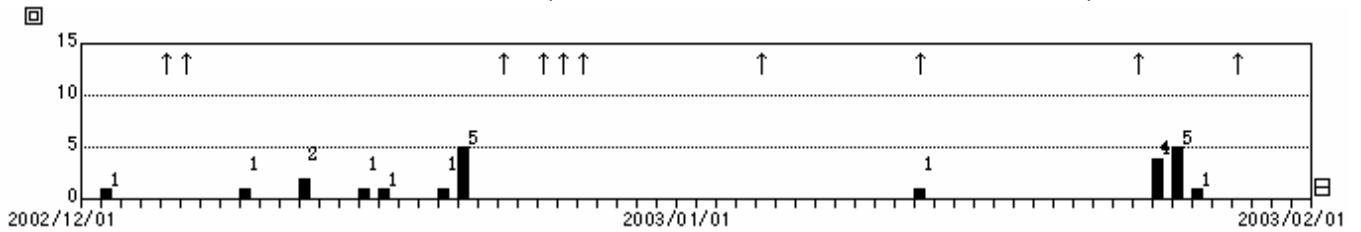


図4 A型地震の日別回数(2002年12月1日~2003年1月31日)

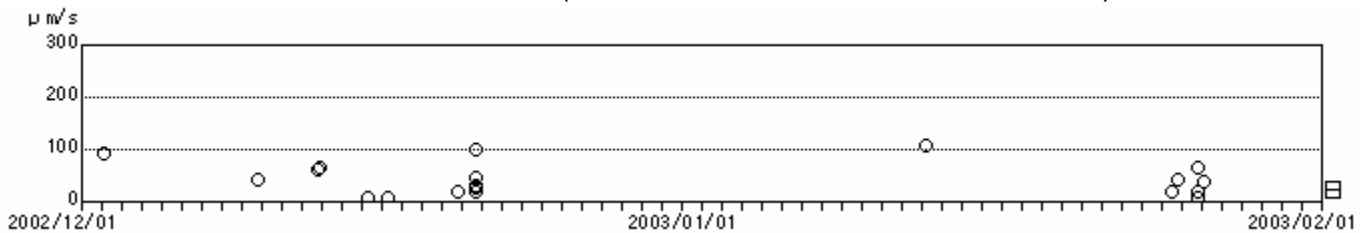


図5 A型地震の最大振幅(上下動)(2002年12月1日~2003年1月31日)

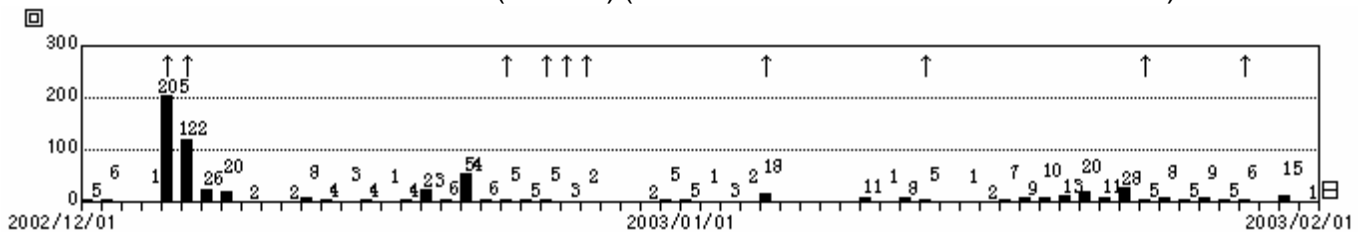


図6 B型地震の日別発生回数(2002年12月1日~2003年1月31日)

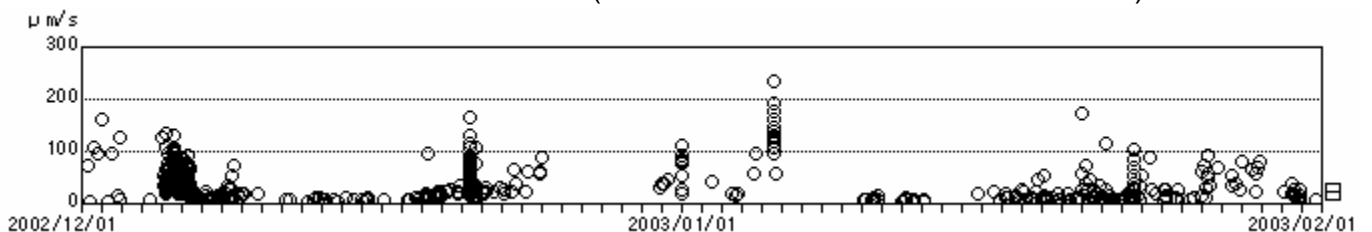


図7 B型地震の最大振幅(上下動)(2002年12月1日~2003年1月31日)

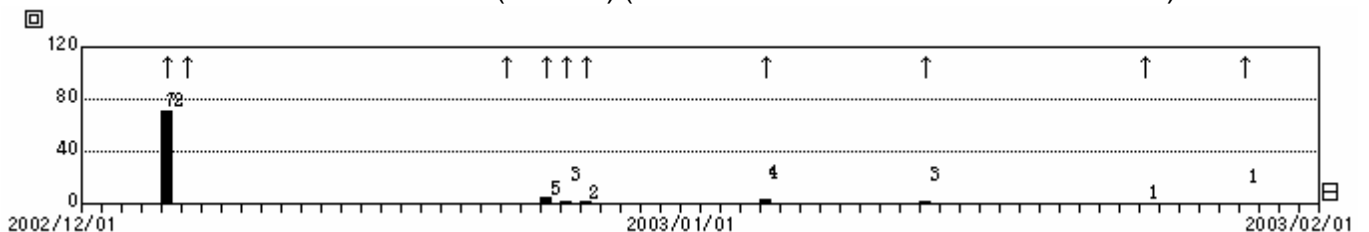


図8 爆発地震の日別発生回数(2002年12月1日~2003年1月31日)

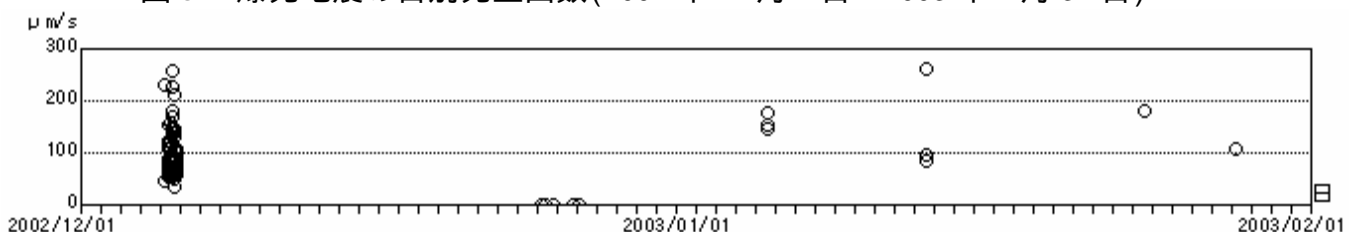
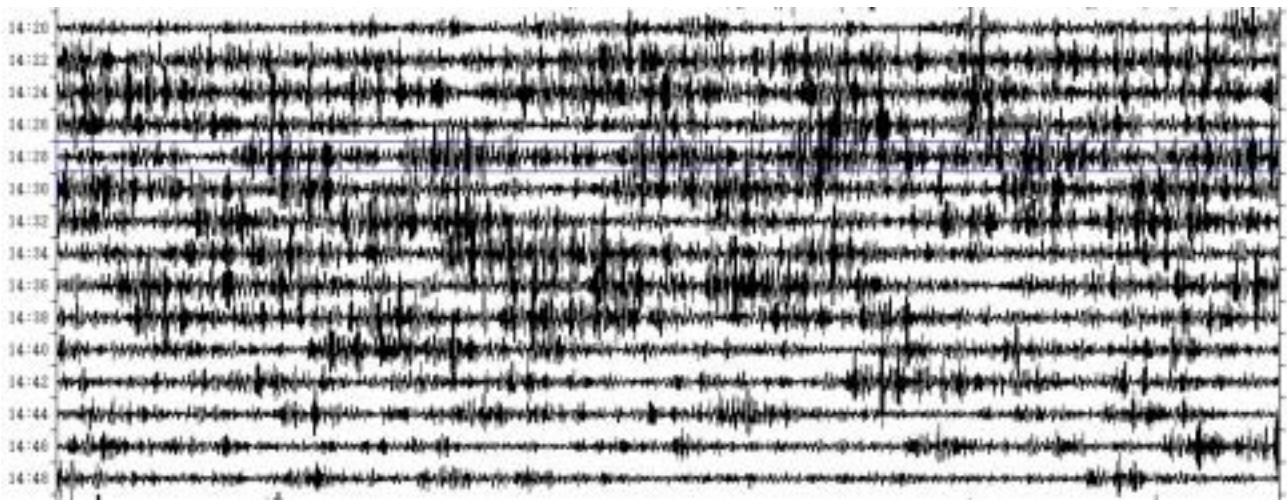
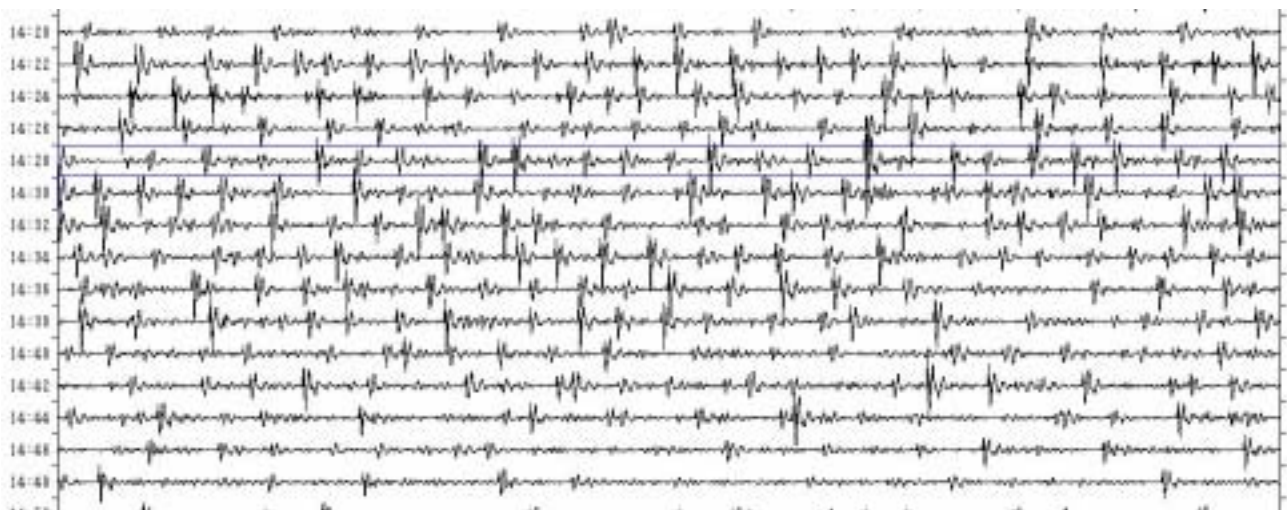


図9 爆発地震の最大振幅(上下動)(2002年12月1日~2003年1月31日)



フルスケール; 80 μ m/s



フルスケール; 8Pa

図10 1月12日14時22分に発生した空振を伴った連続微動(上:U-D成分、下:空振)

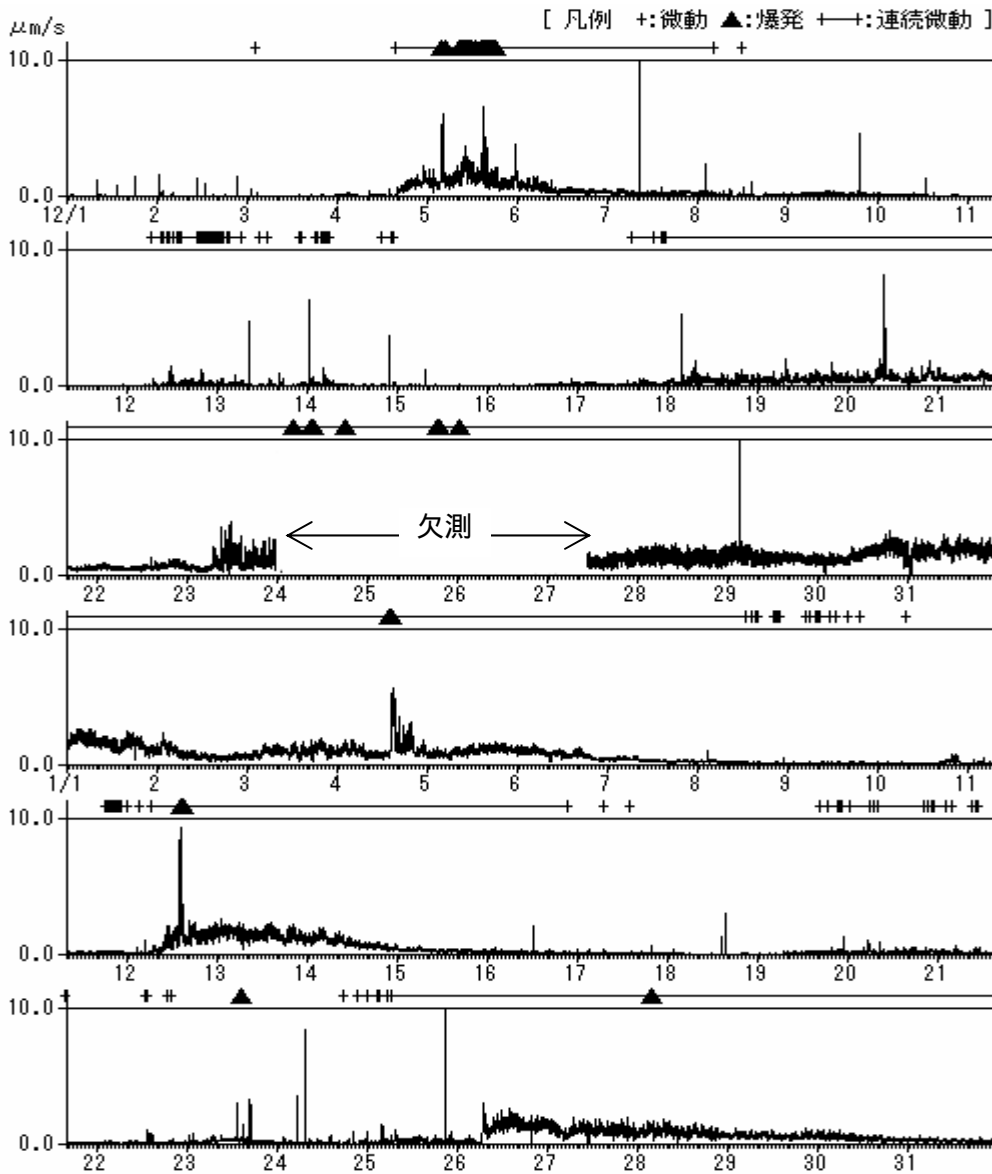


図11 1分間平均振幅の時間変化(上下動)(2002年12月1日~2003年1月31日)

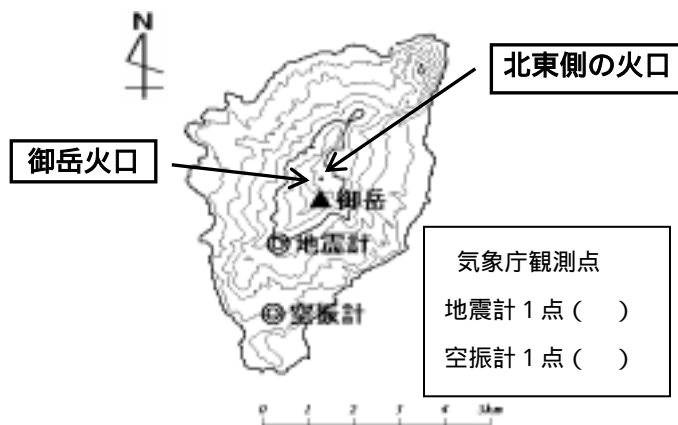


図11 観測点位置図