

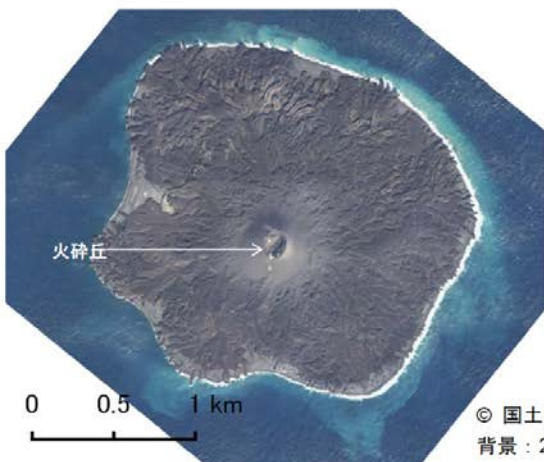
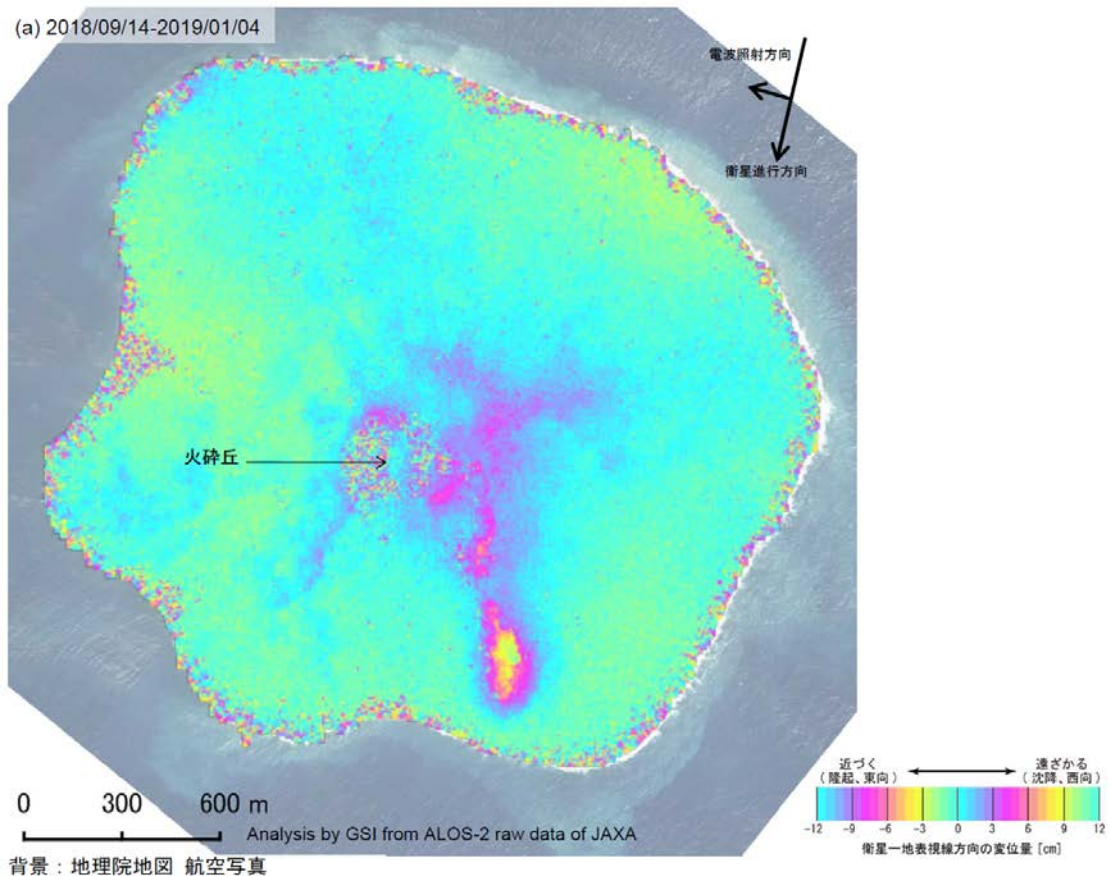
西之島の地殻変動 Crustal Deformations of Nishinoshima Volcano

国土地理院
Geospatial Information Authority of Japan

第1図は、「だいち2号」のSAR干渉解析結果である。火砕丘の東側と南側で収縮とみられる衛星から遠ざかる変動が見られる。

謝辞

ここで使用した「だいち2号」の原初データの所有権は、JAXAにあります。これらのデータは、「だいち2号」に関する国土地理院とJAXAの間の協定に基づき提供されました。



	(a)
衛星名	ALOS-2
観測日時	2018/09/14 2019/01/04 11:18 頃 (112 日間)
衛星進行方向	南行
電波照射方向	右
観測モード*	S-S
入射角	58.7°
偏波	HH
垂直基線長	-131 m

*S: スポットライト(3x1m)モード

本解析で使用したデータは、火山噴火予知連絡会衛星解析グループの活動を通して得られたものです。

第1図 「だいち2号」 PALSAR-2 による西之島の解析結果

Fig.1 SAR Interferograms of ALOS-2 PALSAR-2 of Nishinoshima Volcano.