

## 御嶽山周辺の地殻変動

### Crustal Deformations around Ontakesan Volcano

国土地理院

Geospatial Information Authority of Japan

第1図から第3図は、御嶽山周辺におけるGNSS連続観測結果である。

第1図上段に基線の配置を、下段に図中に表示されている各観測局の保守履歴を示した。

第2図は、第1図に示した基線の基線長変化グラフで、左列は最近約5年間（2014年1月～2019年1月）の時系列、右列は最近約1年間（2018年1月～2019年1月）の時系列である。

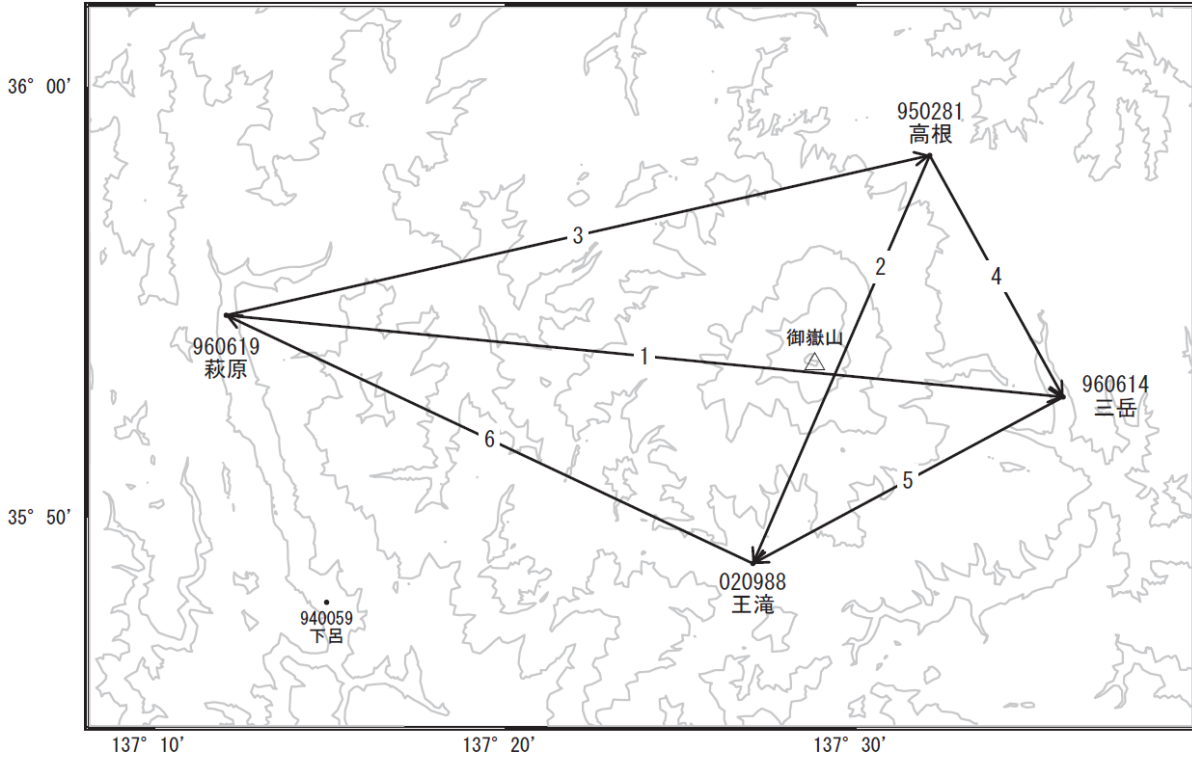
第3図は御嶽山周辺の電子基準点及び気象庁GNSS観測点の統合解析から得られた水平変動ベクトル図であり、「白鳥」を固定局としている。第3図上段に最近3か月間（2018年10月～2019年1月）を、下段に最近1年間（2018年1月～2019年1月）を示した。GNSS連続観測結果では顕著な地殻変動は観測されていない。

第4図は、「だいち2号」のSAR干渉解析結果である。短期では、ノイズレベルを超える変動は見られない。

#### 謝辞

ここで使用した「だいち2号」の原初データの所有権は、JAXAにあります。これらのデータは、「だいち2号」に関する国土地理院とJAXAの間の協定に基づき提供されました。

御嶽山周辺GEONET(電子基準点等)による連続観測基線図

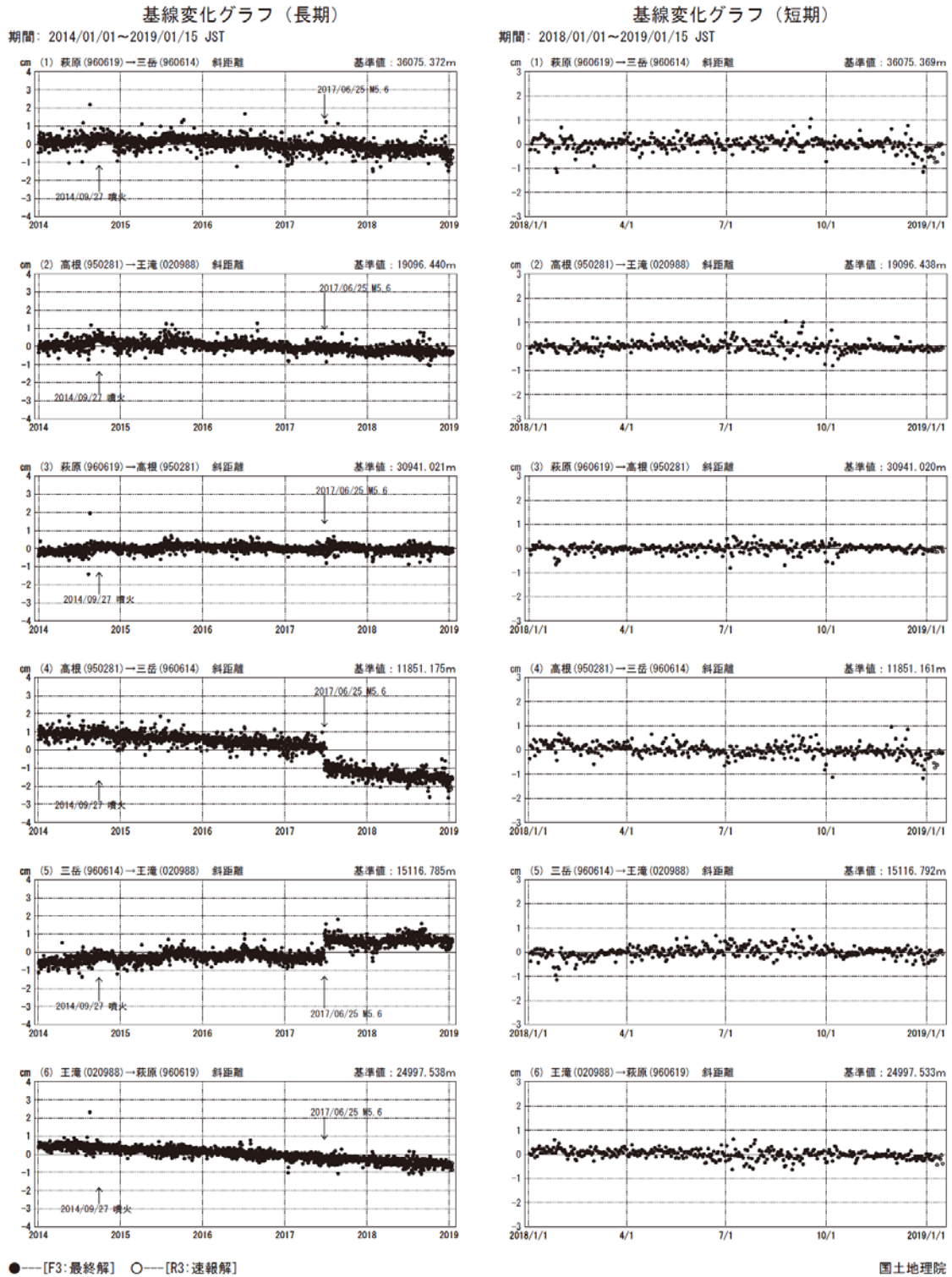


御嶽山周辺の各観測局情報

点番号	点名	日付	保守内容
960614	三岳	20150618	受信機交換
960619	萩原	20150807	受信機交換

第1図 御嶽山周辺のGNSS連続観測基線図(上段)と観測局の保守履歴(下段)

Fig.1 (upper) Site location map of the continuous GNSS observation network around Ontakesan Volcano; (lower) History of site maintenance.



※[R3:速報解]は暫定値、電子基準点の保守等による変動は補正済み

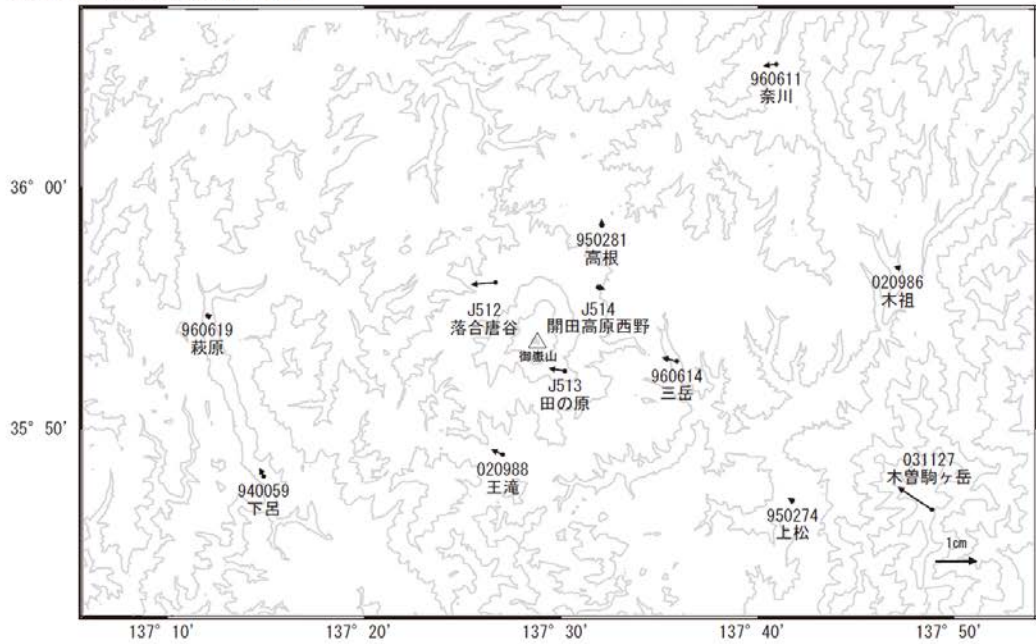
第2図 御嶽山周辺のGNSS連続観測による基線変化グラフ

(左列：2014年1月～2019年1月、右列：2018年1月～2019年1月)

Fig.2 Time series of baseline length continuous GNSS observation around Ontakesan Volcano; (left) from January 2014 to January 2019, (right) from January 2018 to January 2019.

御嶽山周辺の地殻変動(水平:3か月)

基準期間:2018/10/06~2018/10/15[F3:最終解]  
比較期間:2019/01/06~2019/01/15[R3:速報解]

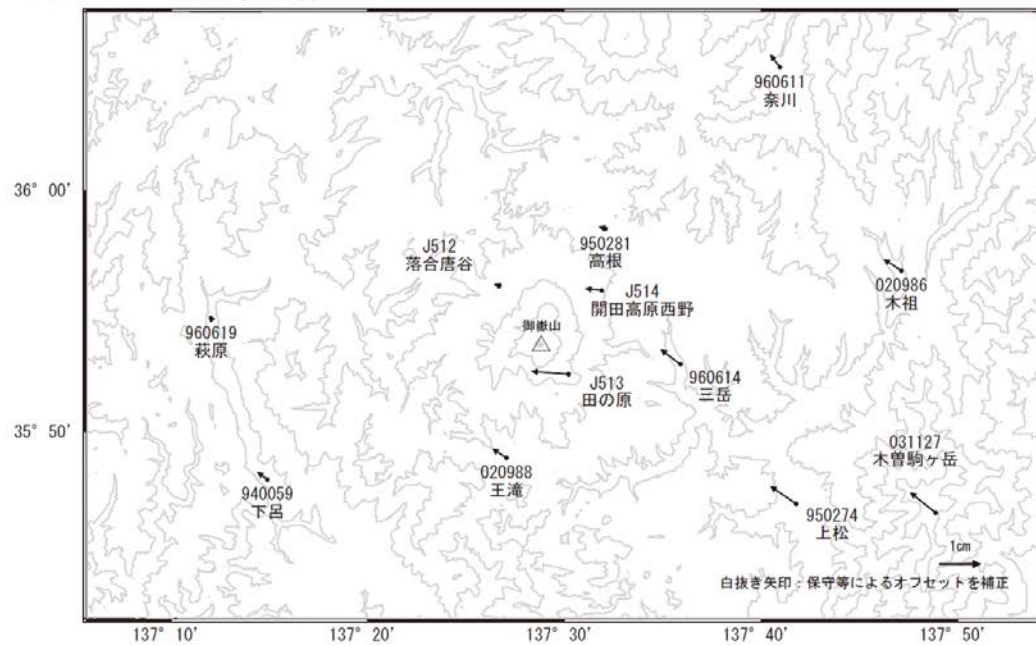


☆ 固定局:白鳥(950282)

国土地理院・気象庁

御嶽山周辺の地殻変動(水平:1年間)

基準期間:2018/01/06~2018/01/15[F3:最終解]  
比較期間:2019/01/06~2019/01/15[R3:速報解]



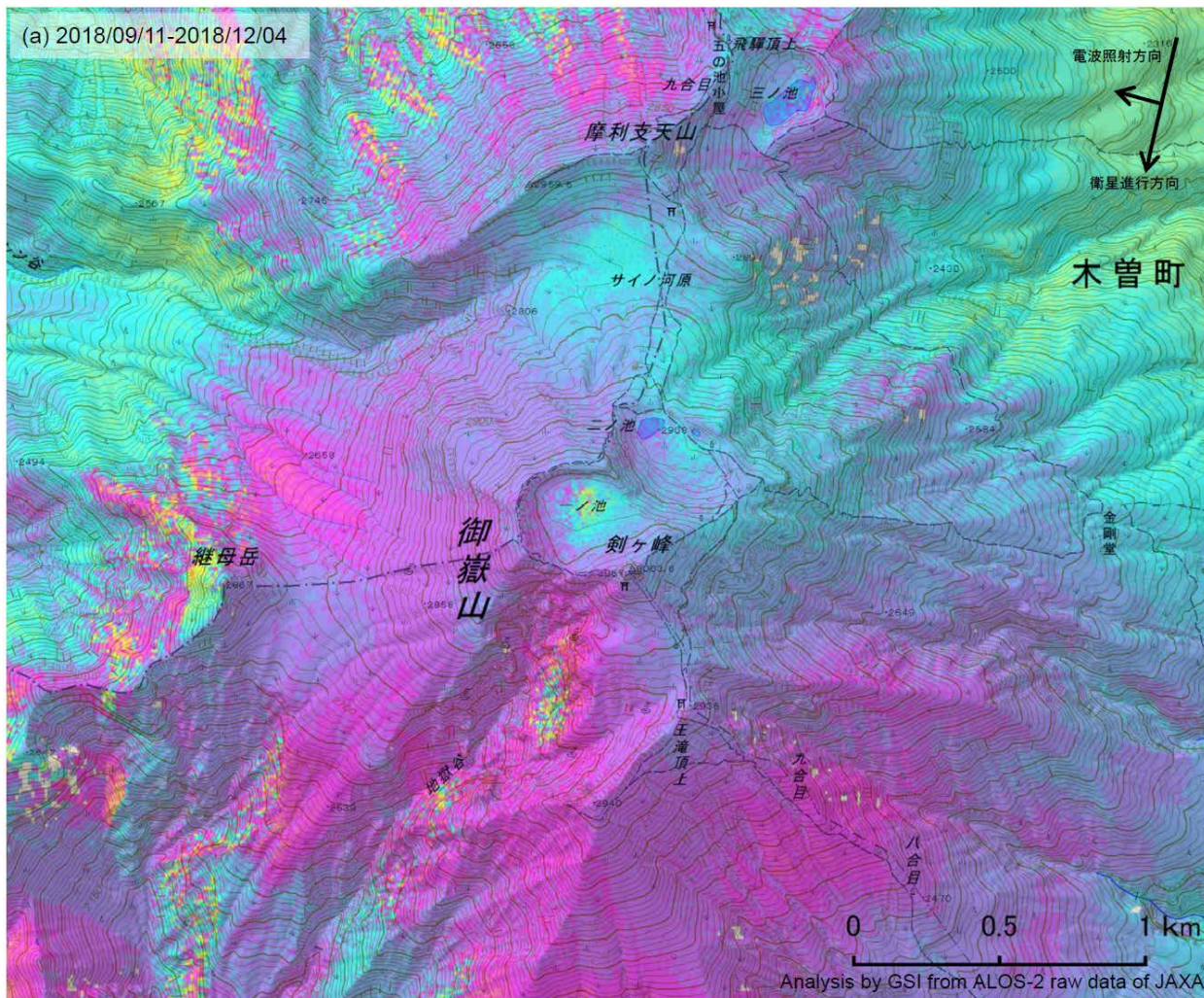
☆ 固定局:白鳥(950282)

国土地理院・気象庁

第3図 御嶽山周辺の電子基準点・気象庁GNSS観測点の統合解析による水平変動ベクトル図  
(上段:2018年10月~2019年1月、下段:2018年1月~2019年1月)

Fig.3 Horizontal displacement of GEONET and JMA stations by the combined analyzing system around Ontakesan Volcano;  
(upper) from October 2018 to January 2019, (lower) from January 2018 to January 2019.

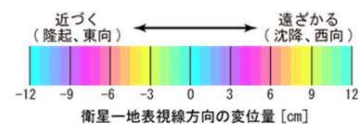




背景：地理院地図 標準地図・陰影起伏図・傾斜量図

	(a)
衛星名	ALOS-2
観測日時	2018/09/11 2018/12/04 11:50 頃 (84 日間)
衛星進行方向	南行
電波照射方向	右
観測モード*	U-U
入射角	42.5°
偏波	HH
垂直基線長	-116 m

\*U: 高分解能(3m)モード



第4図 「だいち2号」PALSAR-2による御嶽山の解析結果

Fig.4 SAR Interferograms of ALOS-2 PALSAR-2 around Ontakesan Volcano.