

# 有珠山の地殻変動

## Crustal Deformations of Usuzan Volcano

国土地理院  
Geospatial Information Authority of Japan

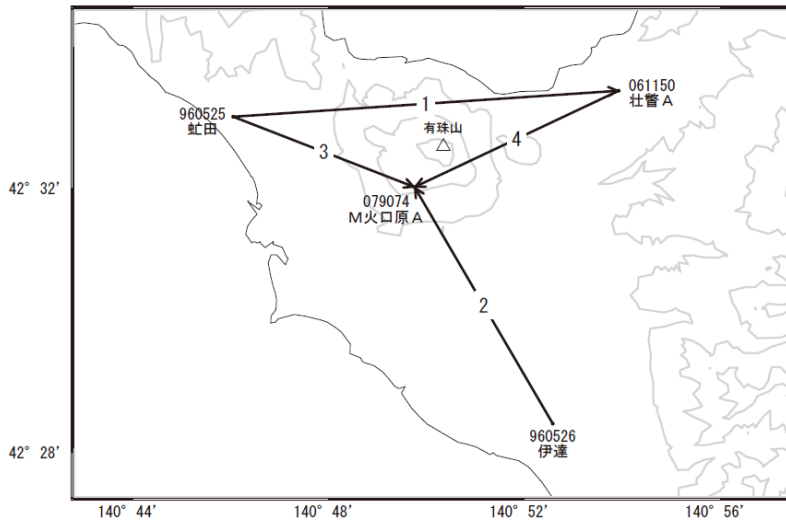
第1図上段には有珠山周辺の狭い地域での基線の配置を、下段に上段に示した基線の基線長変化グラフで、左列は最近約3年間（2014年1月～2018年12月）の時系列、右列は最近約1年間（2017年12月～2018年12月）の時系列を示した。GNSS連続観測結果に特段の変化は見られない。

第2図は、「だいち2号」のSAR干渉解析結果である。ノイズレベルを超える変動は見られない。

### 謝辞

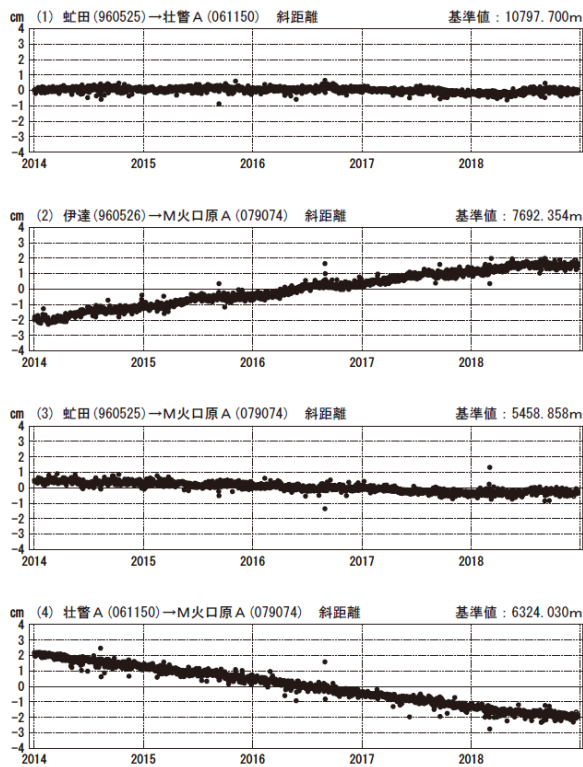
ここで使用した「だいち2号」の原初データの所有権は、JAXAにあります。これらのデータは、「だいち2号」に関する国土地理院とJAXAの間の協定に基づき提供されました。

有珠山周辺GEONET(電子基準点等)による連続観測基線図



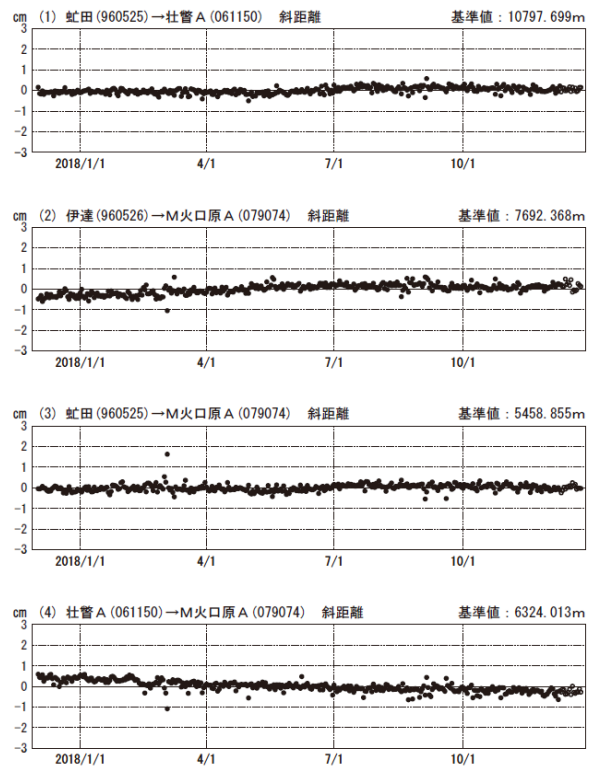
基線変化グラフ (長期)

期間: 2014/01/01~2018/12/23 JST



基線変化グラフ (短期)

期間: 2017/12/01~2018/12/23 JST



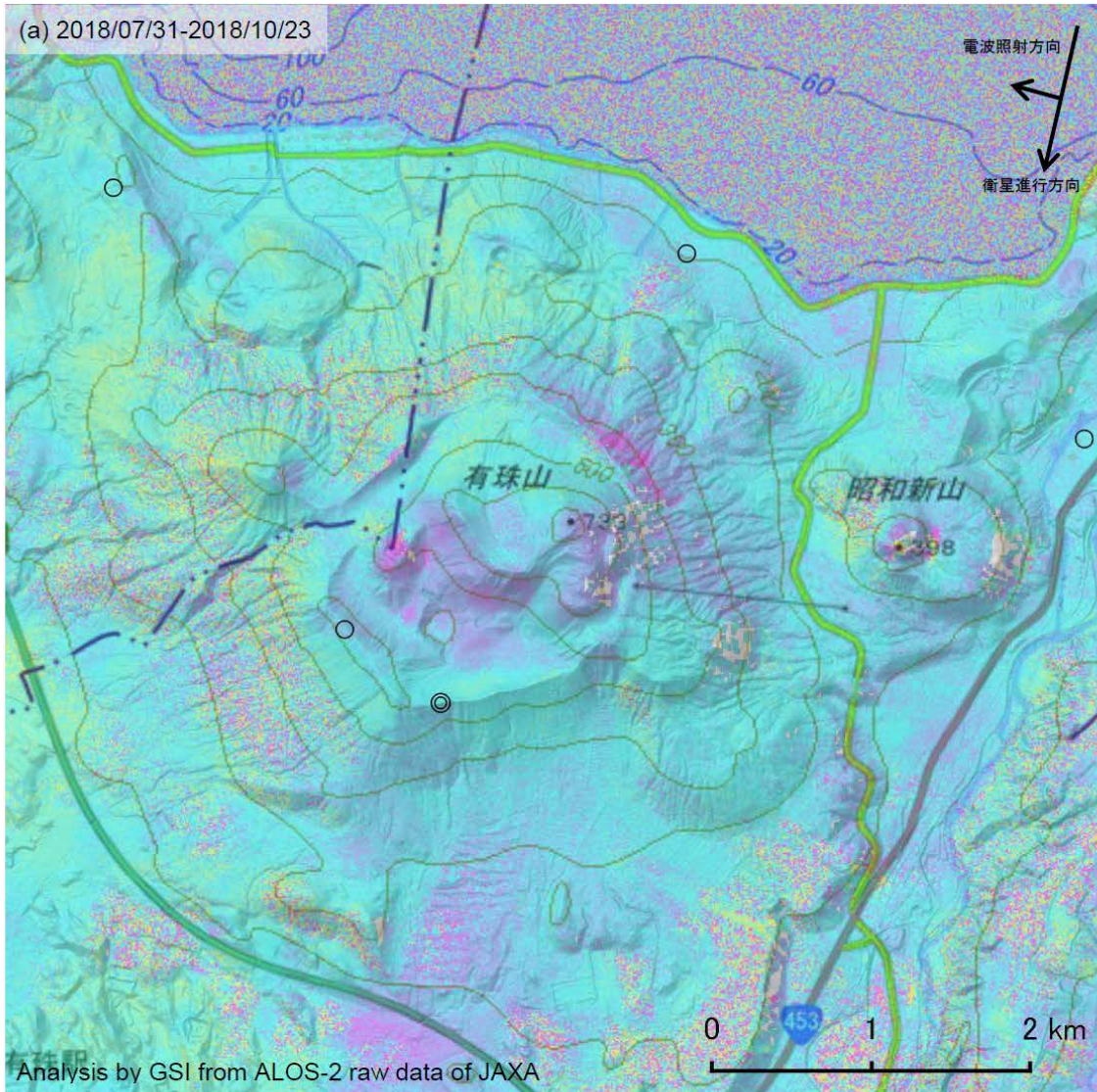
●---[F3:最終解] ○---[R3:速報解]

国土地理院

※[R3:速報解]は暫定値、電子基準点の保守等による変動は補正済み

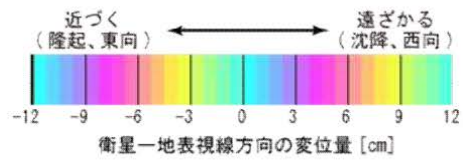
第1図 有珠山周辺のGNSS連続観測基線図(上段)とGNSS連続観測による基線変化グラフ(下段)  
(左列:2014年1月~2018年12月、右列:2017年12月~2018年12月)

Fig.1 (upper) Site location map; (lower) Time series of baseline length by continuous GNSS observation around Usuzan Volcano; (left) from January 2014 to December 2018, (right) from December 2017 to December 2018.



衛星名	(a) ALOS-2
観測日時	2018/07/31 2018/10/23 11:48 頃 (84 日間)
衛星進行方向	南行
電波照射方向	右
観測モード*	U-U
入射角	31.8°
偏波	HH
垂直基線長	-245 m

\*U: 高分解能(3m)モード



- ◎ 国土地理院 GNSS 観測点
- 国土地理院以外の GNSS 観測点

背景：地理院地図 標準地図・陰影起伏図・傾斜量図

第2図 「だいち2号」PALSAR-2による有珠山周辺地域の解析結果  
Fig.2 SAR Interferograms of ALOS-2 PALSAR-2 of Usuzan Volcano.