

## 草津白根山の地殻変動\*

### Crustal Deformations around Kusatsu-Shirane Volcano

国土地理院

Geospatial Information Authority of Japan

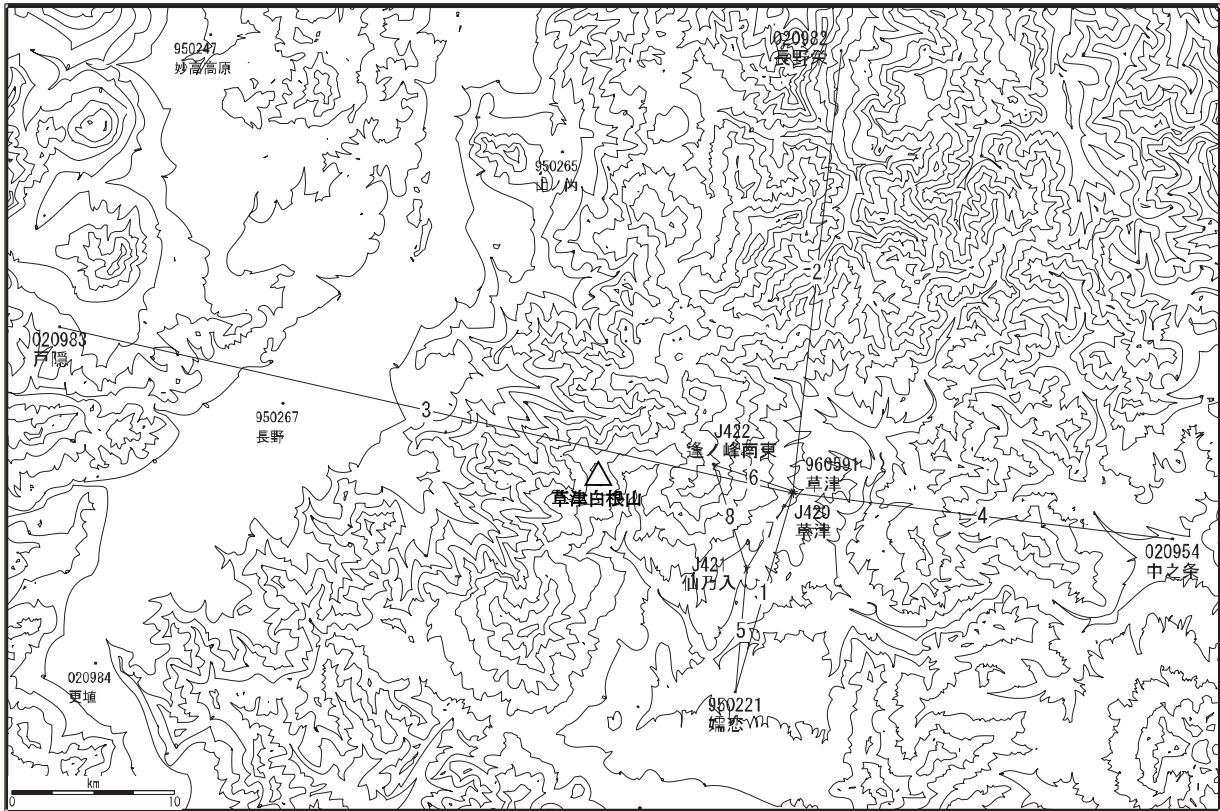
第1図から第3図は、草津白根山周辺のGPS観測結果である。第1図上段に基線の配置を、下段に図中に表示されている観測点の整備の履歴を示した。第2図は、それぞれの基線における2011年2月から2012年1月までの約11ヶ月間の基線長時系列グラフを示した。東北地方太平洋沖地震時における変動とその後の余効変動が見られる。震源域における断層運動及び余効滑りによる広域的な変化傾向と整合している。余効変動の影響は次第に減衰しているが、草津白根山付近における局所的な変化は捉えることが難しい状況である。

第3図は東北地方太平洋沖地震以降の草津白根山周辺における電子基準点および統合解析を行っている気象庁GPS観測点の水平変動ベクトル図である。広域の余効変動の影響が見られる。「長野栄」観測点の変動については、3月12日の長野・新潟県境の地震の影響も含まれる。

---

\*2012年3月27日受付

## 草津白根山周辺GPS連続観測基線図



## 草津白根山周辺地区の各観測局情報

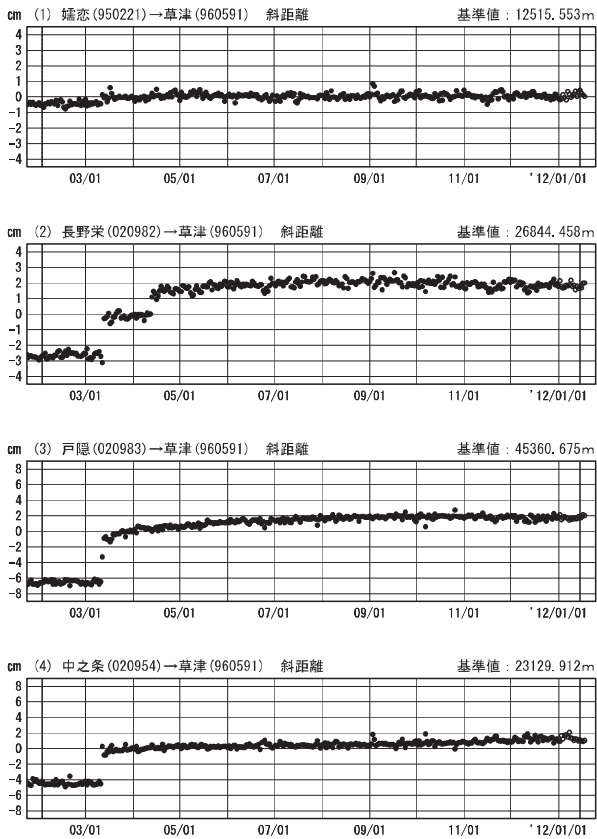
点番号	点名	日付	保守内容
950221	嬬恋	20050803	アンテナ交換・受信機交換
		20071121	受信機交換
		20080404	受信機交換
		20081029	レドーム開閉・受信機更新
960591	草津	20100107	受信機更新
		20100215	レドーム開閉

第1図 草津白根山周辺のGPS連続観測基線図（上段：基線図、下段：整備履歴）

Fig.1 Site location map of the GPS continuous observation network around Kusatsu-Shirane Volcano;  
 (Upper) Site location map, ( Lower) History of site maintenance.

基線変化グラフ

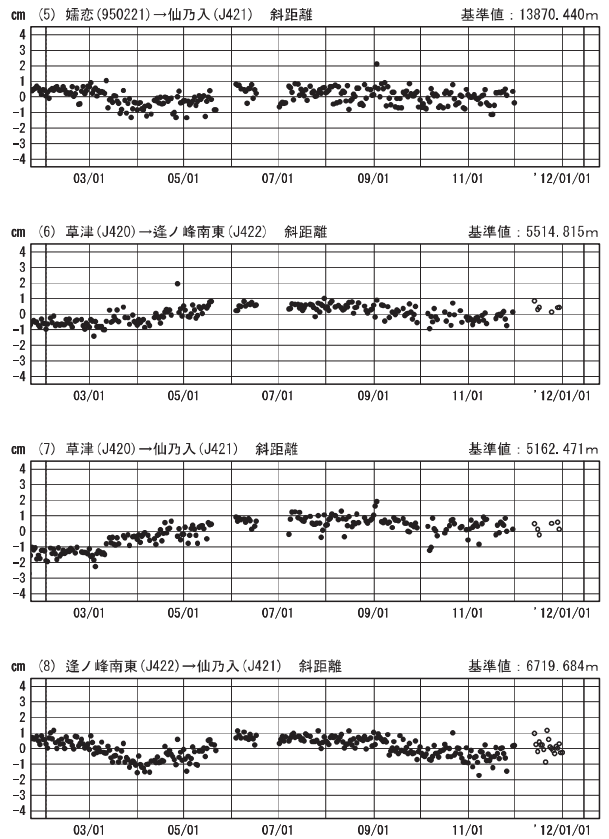
期間：2011/02/01～2012/01/14 JST



●—[F3:最終解] ○—[R3:速報解]

基線変化グラフ

期間：2011/02/01～2012/01/14 JST

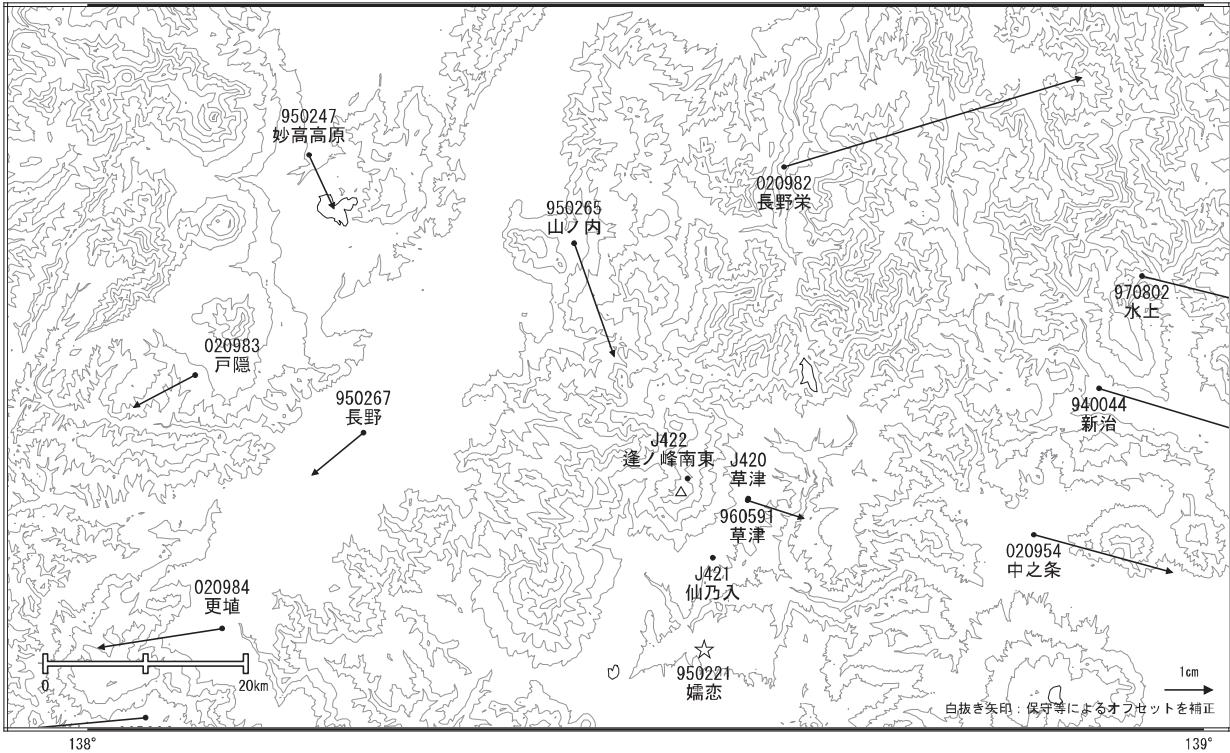


第2図 草津白根山周辺のGPS連続観測結果(基線長：2011年2月～2012年1月)

Fig.2 Results of continuous GPS observation around Kusatsu-Shirane Volcano, Baseline length; from February 2011 to January 2012.

草津白根山周辺の地殻変動

基準期間: 2011/03/12-2011/03/21 [F3: 最終解]  
 比較期間: 2012/01/26-2012/02/04 [R3: 速報解]



※[R3:速報解]は暫定値、電子基準点の保守等による変動は補正済み  
 ☆ 固定局: 孺恋 (950221)

第3図 草津白根山周辺におけるGPS連続観測点の水平変動ベクトル図(2011年3月~2012年1月)

Fig.3 Horizontal displacement of GPS stations around Kusatsu-Shirane Volcano from March 2011 to January 2012.