

## 新島・神津島周辺の地殻変動\*

### Crustal Deformations around Niijima and Kozushima Volcano

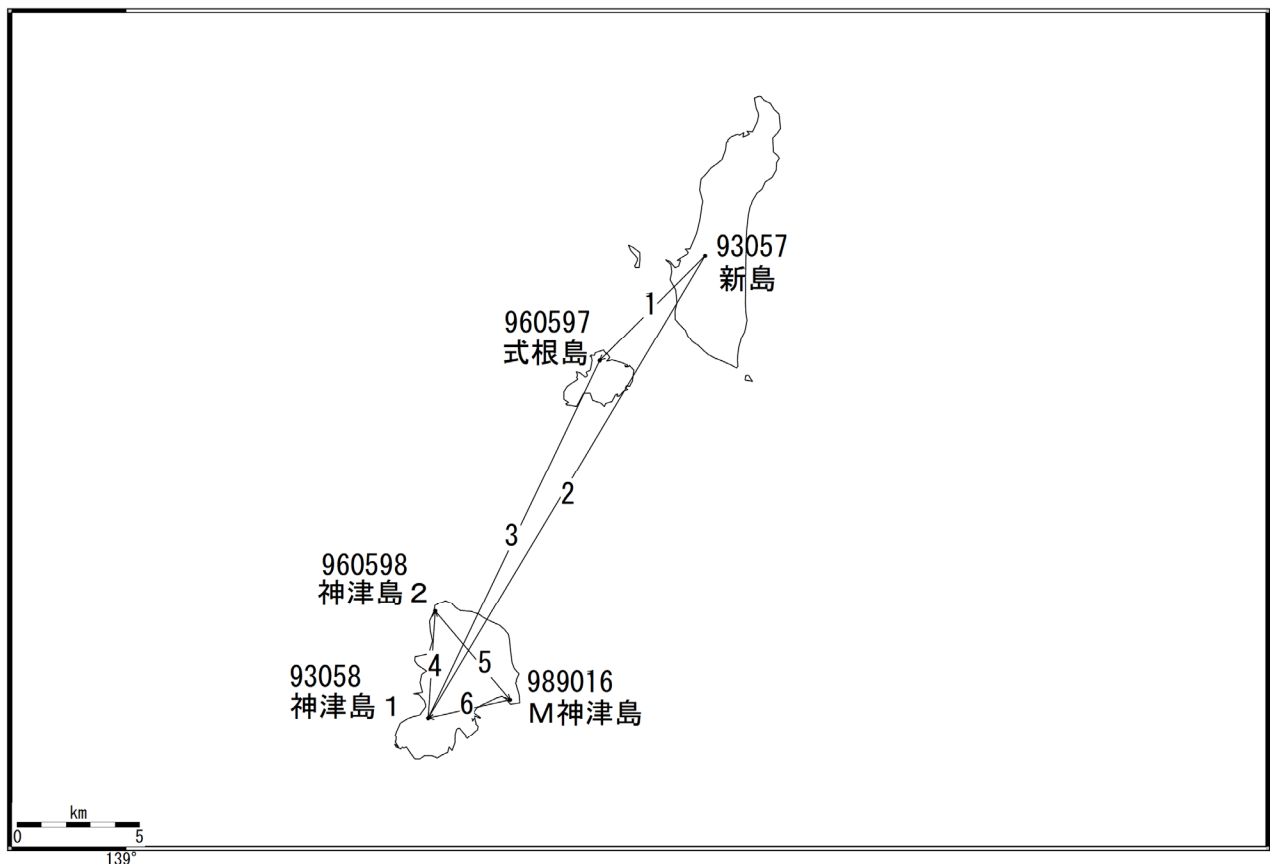
国土地理院

Geographical Survey Institute

第1図(a)-(c)は、新島・神津島周辺のGPS連続観測点の観測結果である。第1図(a)が基線図であり、(b)が基線長、(c)が比高の変化の時系列である。それぞれ、左列に1996年4月からの長期的な変化、右列に2000年の三宅島、神津島、新島周辺の活発な活動が終息して以降の2001年1月からの時系列を示した。新島と神津島間の基線が伸びる傾向はまだ続いており、上下変動でも長期的に神津島が隆起する傾向が続いている。

第2図は、「だいち (ALOS)」PALSARによる新島・神津島周辺のSAR干渉画像である。南行軌道で、2006年9月12日と2008年9月17日のペアによる干渉画像である。有意な変動は認められない。

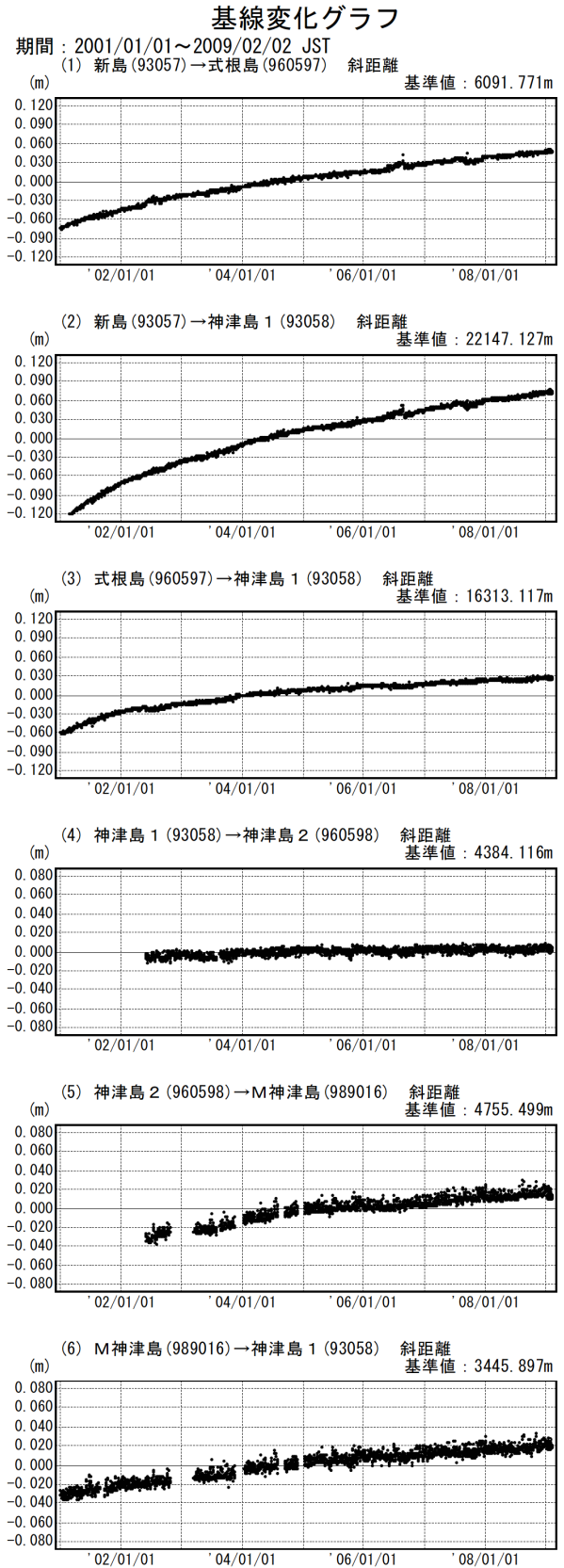
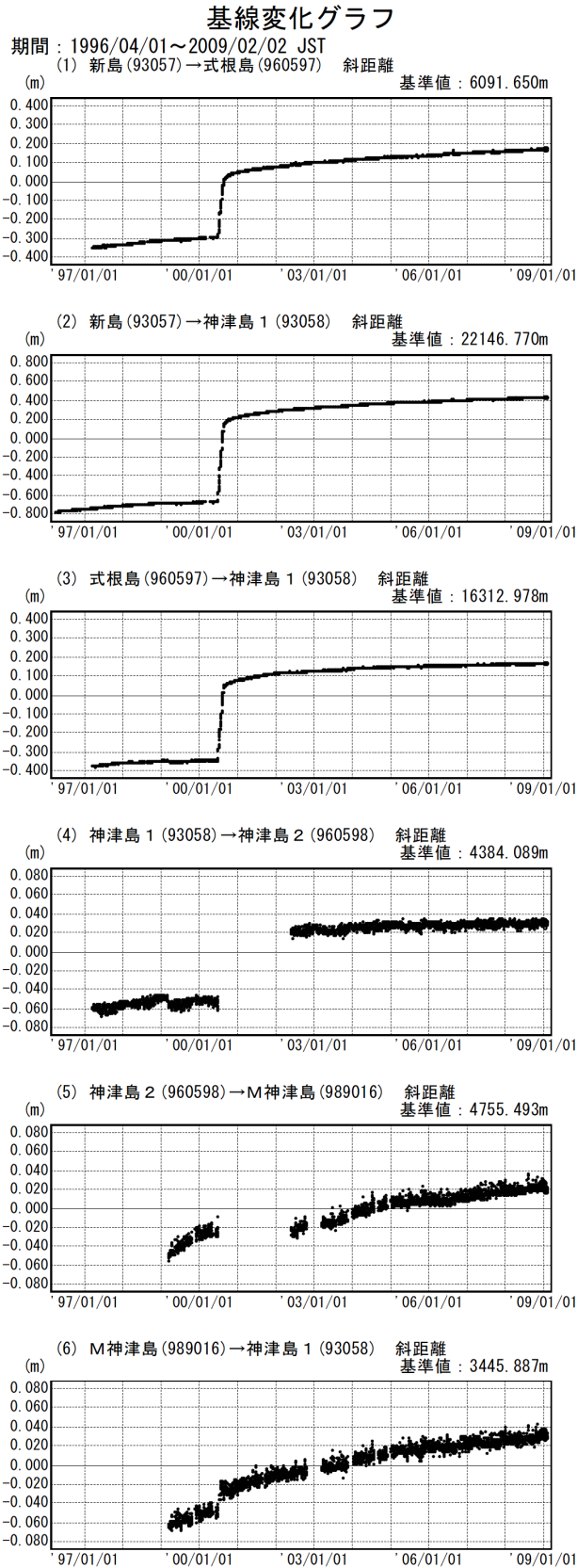
#### 新島・神津島地区 GPS連続観測基線図



第1図(a) GPS連続観測点基線図

Fig.1(a) Site location map of the GPS continuous observation network around Niijima and Kozushima Volcanoes.

\*2009年11月10日受付



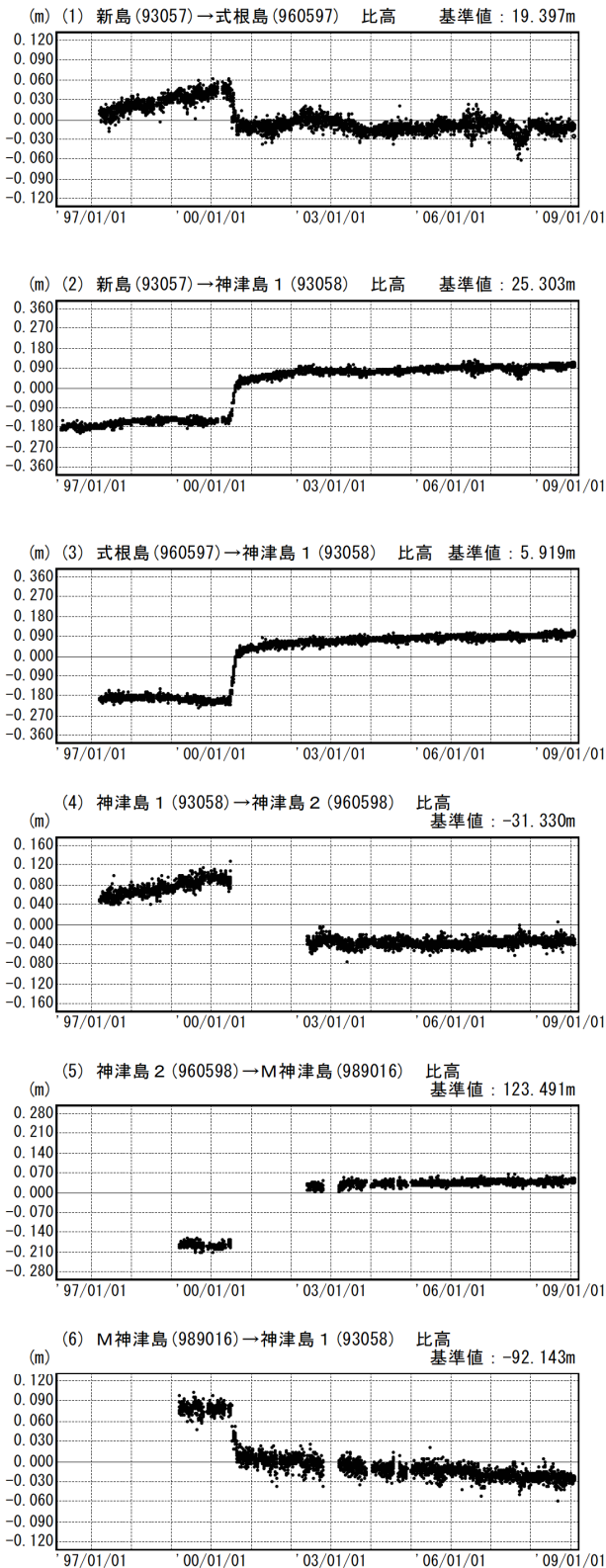
● ---[F2:最終解] ○ ---[R2:速報解] 国土地理院

第1図(b) 新島・神津島周辺のGPS連続観測結果(基線長:左列1996年4月～2009年2月、右列2001年1月～2009年2月)

Fig.1(b) Results of continuous GPS observation around Niijima and Kozushima Volcanoes, Baseline length; (left) from April 1996 to February 2009, (right) from January 2001 to February 2009.

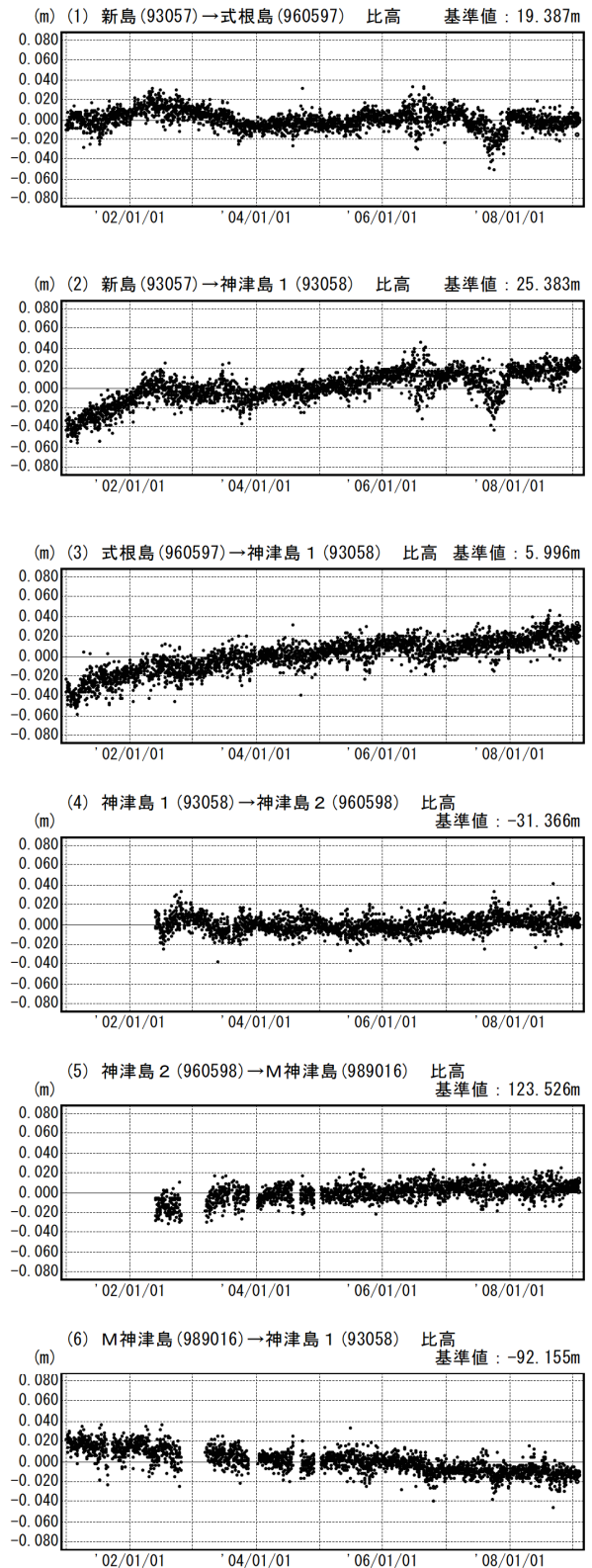
比高変化グラフ

期間：1996/04/01～2009/02/02 JST



比高変化グラフ

期間：2001/01/01～2009/02/02 JST



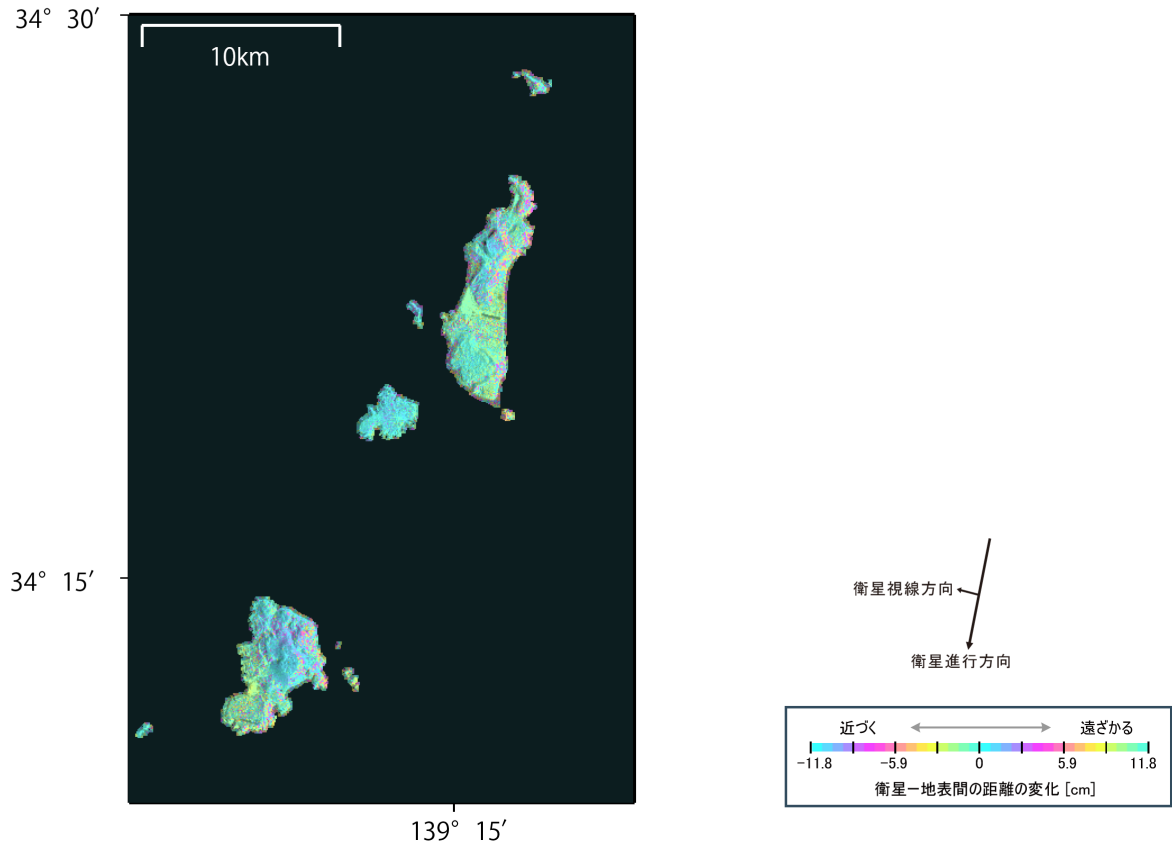
● ---[F2:最終解] ○ ---[R2:速報解] 国土地理院

第1図(c) 新島・神津島周辺のGPS連続観測結果(比高:左列1996年4月～2009年2月、右列2001年1月～2009年2月)

Fig.1(c) Results of continuous GPS observation around Niijima and Kozushima Volcanoes, Relative height; (left) from April 1996 to February 2009, (right) from January 2001 to February 2009.

<解析データ>

衛星/センサ : だいち (ALOS)/PALSAR (波長23.6cm)  
 観測モード : 南行軌道、オフナディア角34.3°  
 観測日 : 2006/09/12 - 2008/09/17  
 観測モード : FBS, HH/FBS, HH  
 Bperp : +277 m



Analysis by GSI from ALOS raw data (c)JAXA, METI

第2図 「だいち」 PALSAR による新島・神津島周辺の解析結果

Fig.2 Interferometric analysis of SAR acquired by “Daichi” PALSAR around Niijima and Kozushima Volcanoes.