

海域火山の最近の活動について

The Recent Activities of Submarine Volcanoes and Volcanic Islands

海上保安庁
Japan Coast Guard

前回（第107回）に報告した以後（2007年6月19日から2007年10月15日）の活動状況は以下のとおりである。

伊豆諸島方面

場 所	年 月 日	調査機関等	活 動 状 況
伊豆東部火山群	2007/ 7/10	海上保安庁	変色水を認めず。
伊豆大島	2007/ 8/21	海上保安庁	竜王崎付近、行者浜付近、岡田港付近、碁石浜付近、筆島付近では変色水を認めず。島北岸の野田浜付近に乳白色の変色水を視認した（第2図）。 三原山山頂及び火口は雲のため視認できず。
新島	2007/ 7/10	海上保安庁	変色水を認めず。
神津島	2007/ 7/10	海上保安庁	変色水を認めず。
三宅島	2007/7/10	海上保安庁	新鼻からツル根岬の海岸に乳白色の変色水を視認した。三池港付近に乳白色の変色水を視認した（第3図）。 雄山火口内は雲のため視認できず。
青ヶ島	2007/ 7/12	海上保安庁	変色水を認めず。
白根	2007/ 7/12	海上保安庁	変色水を認めず。
須美寿島	2007/ 7/12	海上保安庁	変色水を認めず。
伊豆鳥島	2007/ 7/12	海上保安庁	兵庫浦付近に乳白色の変色水を視認した（第4図）。 硫黄山火口は、雲のため視認できず。
嬬婦岩	2007/ 7/12	海上保安庁	変色水を認めず。

南方諸島方面

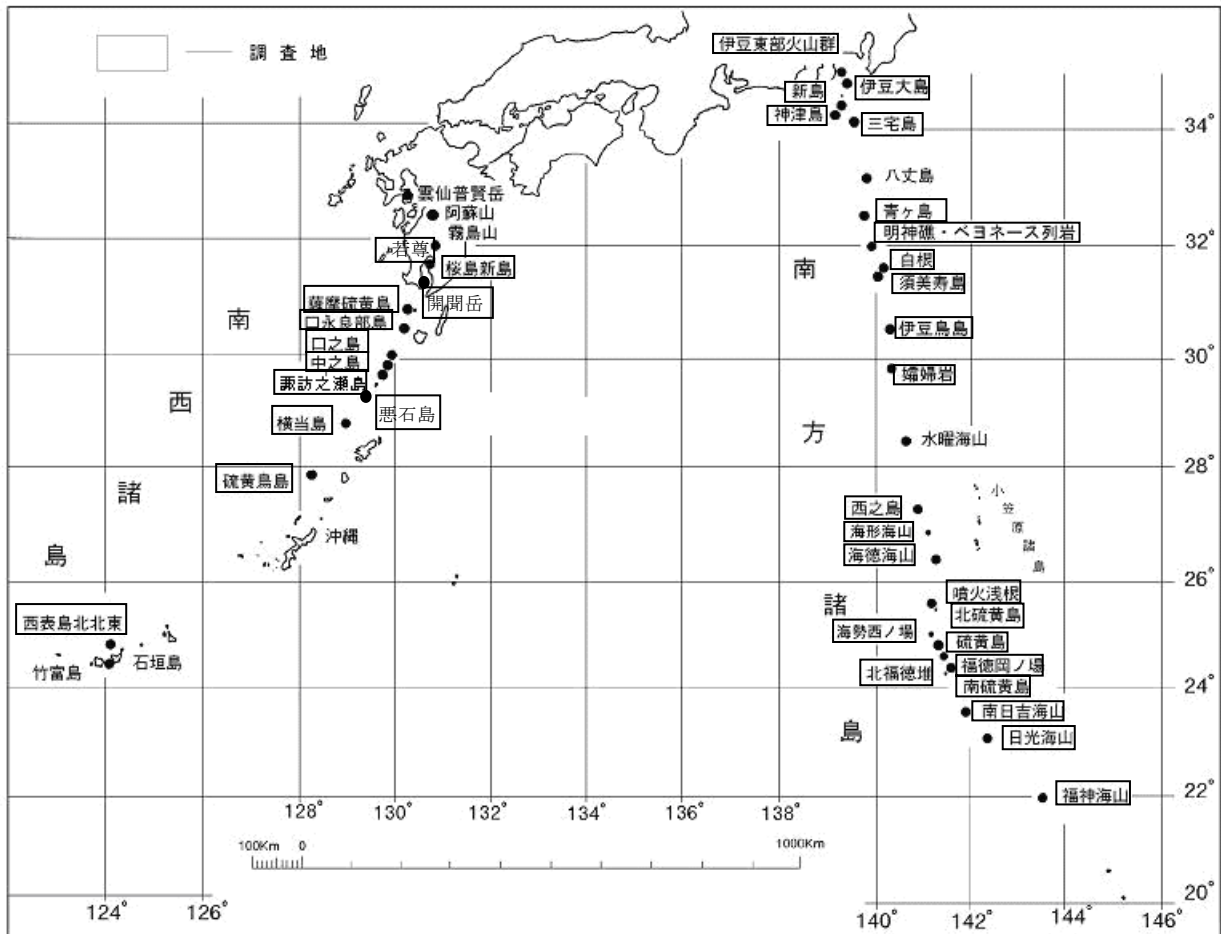
場 所	年 月 日	調査機関等	活 動 状 況
西之島	2007/ 7/10	海上保安庁	島の東海岸第5火孔痕付近及び南海岸第3、4火孔痕付近から黄緑色の変色水を視認した（第5図）。
海形海山	2007/ 7/12	海上保安庁	変色水を認めず。
海徳海山	2007/6/25	海上自衛隊	変色水を認めず。
	2007/ 7/11	海上保安庁	変色水を認めず。
	2007/ 9/25	海上自衛隊	変色水を認めず。

場 所	年 月 日	調査機関等	活 動 状 況
噴火浅根	2007/ 7/11	海上保安庁	噴火浅根付近から気泡の湧出及び直径約 10mの乳白色の変色水を視認した (第6図)。
北硫黄島	2007/ 7/11	海上保安庁	変色水を認めず。
海勢西ノ場	2007/ 7/11	海上保安庁	変色水を認めず。
硫黄島	2007/7/11	海上保安庁	井戸ヶ浜～釜岩付近～千鳥が浜付近には、黄緑から黄褐色の変色水を視認した。日の出浜から離岩付近には乳白色の変色水を視認した。摺鉢山南東岸から翁浜付近には黄褐色の変色水を視認した (第7図)。 日の出浜の離岩温泉跡付近から水蒸気が噴出しているのを視認した。
福徳岡ノ場 (第8図)	2007/ 6/25	海上自衛隊	福徳岡ノ場から東方向に幅約 15m、長さ約 200m の帯状に延びる乳白色の変色水を視認した。なお、付近に浮遊物を認めず。
	2007/ 6/27	第三管区海上保安本部	福徳岡ノ場から東北東方向に幅約 15m、長さ約 4.2km の帯状に延びる乳白色の変色水を視認した。なお、付近に浮遊物を認めず。
	2007/7/11	海上保安庁	福徳岡ノ場から東方向の幅約 100m長さ約 1000mの乳白色の変色水を視認した。なお、付近に浮遊物を認めず。
	2007/9/20	第三管区海上保安本部	福徳岡ノ場から東南東方向に幅約 30m、長さ約 500mの湧出痕を伴う乳白色の変色水を視認した。
	2007/9/25	海上自衛隊	福徳岡ノ場から南へ幅約 90m、長さ約 360mの湧出痕を伴う黄緑色の変色水、そこから幅約 2.8km、長さ約 5.6kmの帯状の薄い黄緑色の変色水を視認した。なお、付近に浮遊物を認めず。
北福徳堆	2007/ 7/11	海上保安庁	変色水を認めず。
南硫黄島	2007/ 7/11	海上保安庁	変色水を認めず。
南日吉海山	2007/6/25	海上自衛隊	変色水を認めず。
	2007/ 7/11	海上保安庁	変色水を認めず。
	2007/ 9/25	海上自衛隊	変色水を認めず。
日光海山	2007/6/25	海上自衛隊	変色水を認めず。
	2007/ 7/11	海上保安庁	変色水を認めず。
	2007/ 9/25	海上自衛隊	変色水を認めず。
福神海山	2007/6/25	海上自衛隊	変色水を認めず。
	2007/9/25	海上自衛隊	変色水を認めず。

九州・南西諸島方面

場 所	年 月 日	調査機関等	活 動 状 況
若尊	2007/8/23	海上保安庁	変色水を認めず。
桜島	2007/8/23	海上保安庁	昭和火口から噴気・水蒸気を認めず。 南岳から僅かに白色の噴気が立ち上っているのを視認した (第9図)。
開聞岳	2007/8/22	海上保安庁	南側海岸線には変色水を認めず。なお、山頂部は雲のため視 認できず
	2007/8/23	海上保安庁	山頂付近に噴気を認めず。
薩摩硫黄島	2007/8/8	第十管区海 上保安本部	薩摩硫黄島の穴之浜に茶褐色の変色水を視認した。硫黄岳山 頂付近は雲のため視認できなかった。
薩摩硫黄島	2007/8/22	海上保安庁	硫黄岳北外側火口壁の中腹付近及び南外側火口壁から白 色の噴気が立ち上っているのを視認した。なお、硫黄岳山頂 火口内は雲のため視認できず。昭和硫黄島に乳白色、平家城 跡から東へ乳白色(第10図)、穴之浜海岸付近には黄褐色、 硫黄岳南東海岸には乳白色、湯の滝から東側海岸には乳白 色、東温泉付近海岸には乳白色、稲村岳南東岸には茶褐色、 硫黄島港内には茶褐色の変色水をそれぞれ視認した。
	2007/8/23	海上保安庁	硫黄火口内から白色の噴気及び水蒸気、硫黄岳北外側火口 壁の中腹付近及び南外側火口壁から白色の噴気が立ち上っ ているのを視認した。なお、硫黄岳山頂火口内は雲のため視 認できず。 また、昭和硫黄島に乳白色、平家城跡から東へ乳白色、穴之 浜海岸付近には黄褐色、硫黄岳南東海岸には乳白色、湯の滝 から東側海岸には乳白色、東温泉付近海岸には乳白色、稲村 岳南東岸には茶褐色、硫黄島港内には茶褐色の変色水をそれ ぞれ視認した。
口永良部島	2007/8/22	海上保安庁	ニシマザキ南側海岸に変色水を認めず。新岳火口内にわずか な噴気を視認した(第11図)。
	2007/8/23	海上保安庁	古岳火口内北西側火口壁にわずかな噴気を視認した。また、 新岳火口内からもわずかな噴気を視認した。
口之島	2007/8/22	海上保安庁	燃岳山頂付近の噴気孔から白色の噴気が立ち上がっている のを視認した(第12図)。また、燃岳南側海岸、南突端海岸、 東側鎌倉崎南岸に乳白色の変色水を視認した。
中之島	2007/8/22	海上保安庁	御岳東側斜面から白色の噴煙が立ち上がっているのを視認 した(第13図)。また、同火口内の2か所から白色の噴煙が 立ち上がっているのを視認した。

場所	年月日	調査機関等	活動状況
諏訪之瀬島	2007/8/22	海上保安庁	御岳火口から白色の噴煙を視認した。島東岸の富立岳南側海岸から作地鼻北側の海岸にかけて（第14図）及び東港と作地鼻の中間付近から作地鼻南側にかけて乳白色の変色水を視認した。
悪石島	2007/8/22	海上保安庁	島西部の浜付近に黄褐色の変色水を視認した。ノンゼ岬に乳白色の変色水を視認した。
横当島	2007/8/22	海上保安庁	島西部の南側に薄い黄緑色の変色水を視認した。
硫黄島島	2007/8/22	海上保安庁	島中央部グスク火山北壁に噴気（第15図）、島北部火口内側壁に水蒸気の上昇及び火口内に水溜りを視認した。また、端の浜付近に薄い黄褐色の変色水、島の南西海岸付近にも薄い茶褐色から黄緑色の変色水を視認した。
西表島北北東	2007/8/21	海上保安庁	変色水を認めず。



第1図 火山噴火予知調査位置

Fig.1 Index of submarine volcanoes and volcanic islands.



第2図 伊豆大島 2007年8月21日
Fig.2 Izu-Oshima (21 Aug. 2007)



第3図 三宅島 2007年7月10日
Fig.3 Miyakejima (10 Jul. 2007)



第4図 伊豆鳥島 2007年7月12日
Fig.4 Izu-Torishima (12 Jul. 2007)



第5図 西之島 2007年7月10日
Fig.5 Nishinoshima (10 Jul. 2007)



第6図 噴火浅根 2007年7月11日
Fig.6 Funkaasane (11 Jul. 2007)



第7図 硫黄島 2007年7月11日
Fig.7 Iojima (11 Jul. 2007)

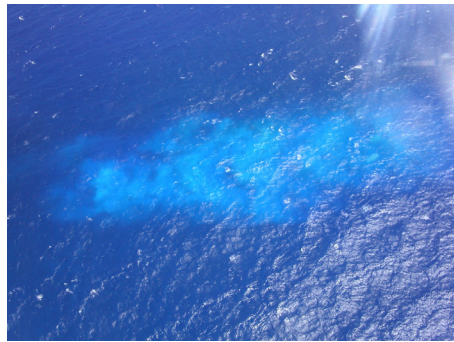
2007年6月25日 変色水



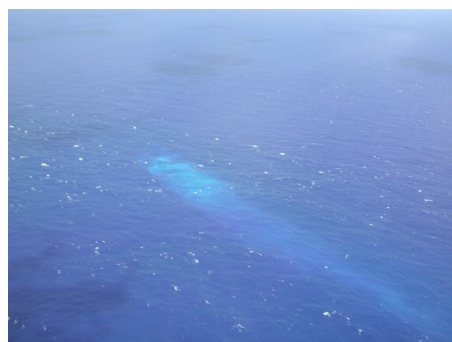
2007年6月27日 変色水



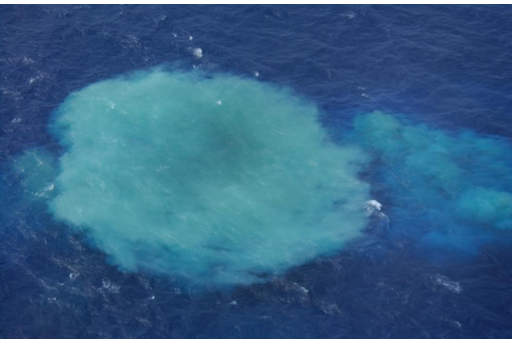
2007年7月11日 変色水



2007年7月11日 変色水



2007年9月20日 変色水



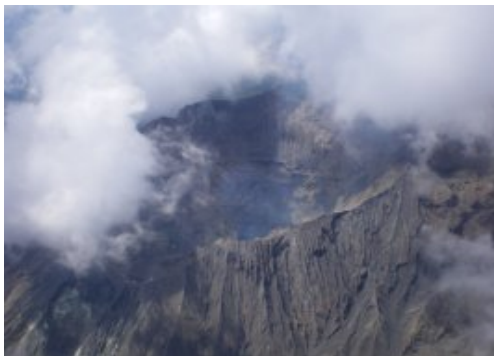
2007年9月20日 変色水



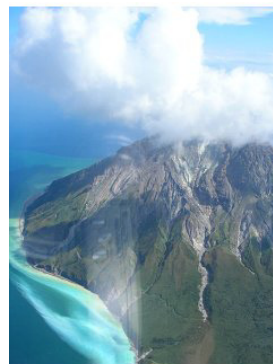
2007年9月25日 変色水



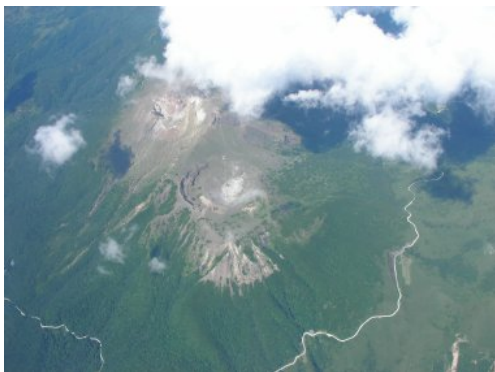
第8図 福徳岡ノ場の可視画像
Fig.8 Aerial photos at Fukutoku-Oka-no-Ba.



第9図 桜島 2007年8月23日
Fig.9 Sakurajima (23 Aug. 2007)



第10図 薩摩硫黄島 2007年8月22日
Fig.10 Satsuma-Iojima (22 Aug. 2007)



第11図 口永良部島 2007年8月22日
Fig.11 Kuchinoerabujima (22 Aug. 2007)



第12図 口之島 2007年8月22日
Fig.12 Kuchinoshima (22 Aug. 2007)



第13図 中之島 2007年8月22日
Fig.13 Suwanosejima (22 Aug. 2007)



第14図 諏訪之瀬島 2007年8月22日
Fig.14 Kuchinoerabujima (22 Aug. 2007)



第15図 硫黄島 2007年8月21日
Fig.15 Io-Torishima (21 Aug. 2007)