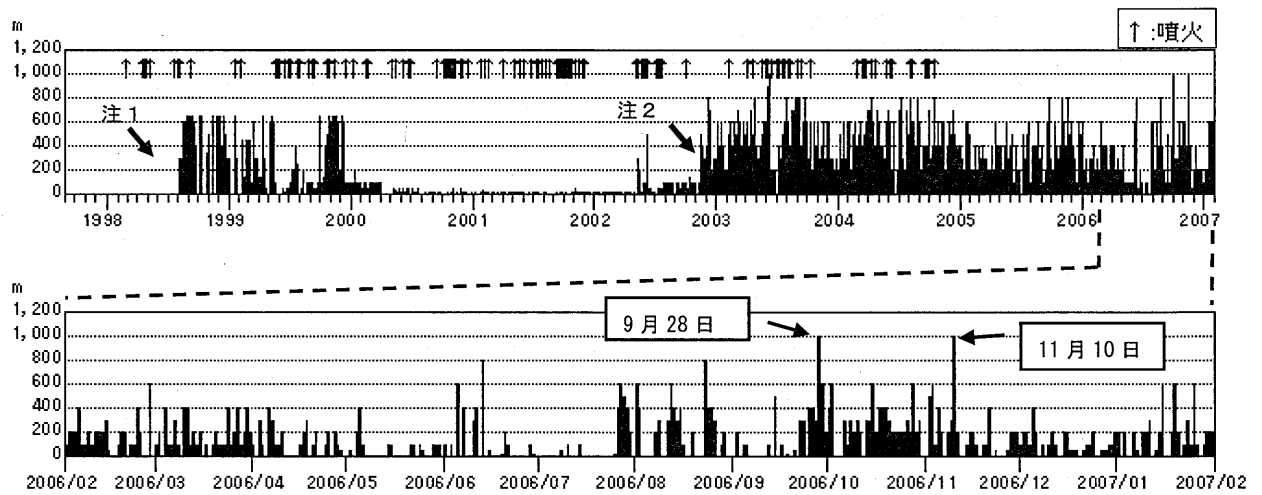


第2図 気象庁の観測点配置図

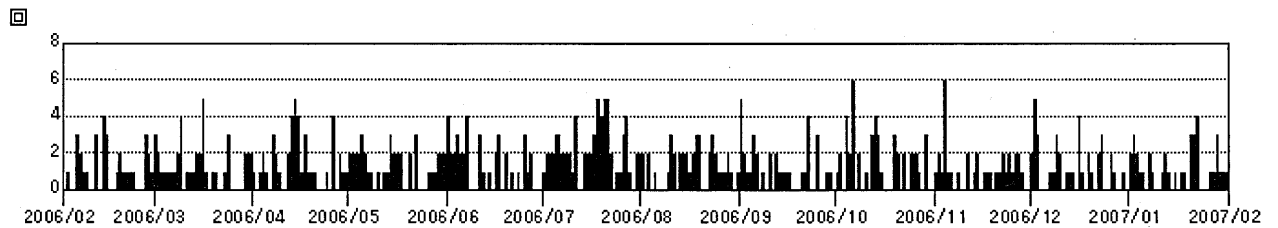
Fig. 2 Location map of permanent observation sites of JMA around Satsuma-Ioujima.



第3図 日別噴煙高度(1997年9月10日~2007年1月31日)

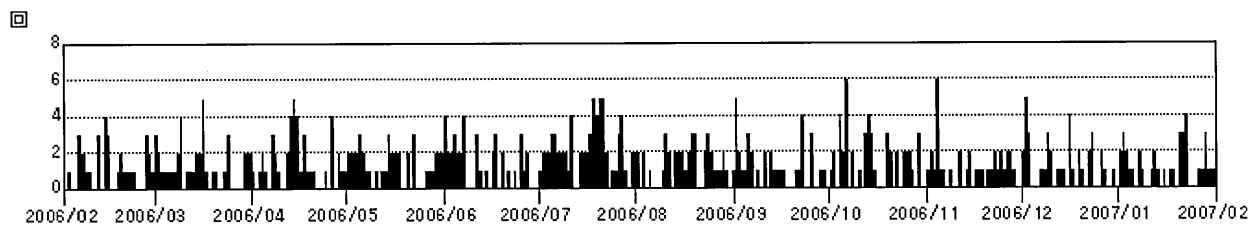
注1 1998年8月1日 三島村役場硫黄島出張所から気象庁へ通報開始。  
 注2 2002年11月16日 気象庁が設置した監視カメラによる観測開始。

Fig. 3 Daily height of volcanic plume and eruption at Satsuma-Ioujima (February. 1, 2006-January. 31, 2007).



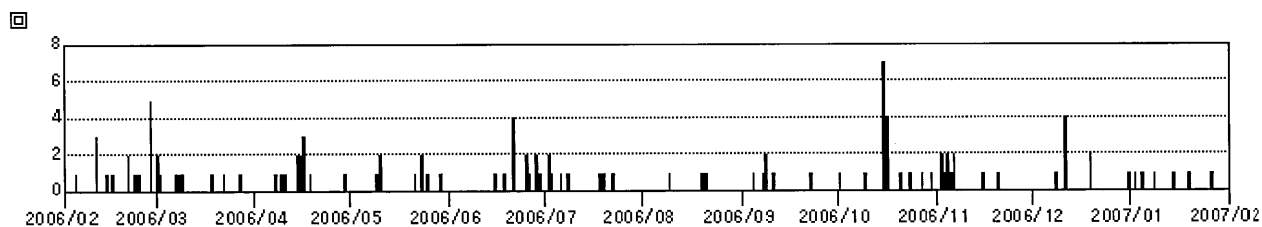
第4図 薩摩硫黄島のA型地震日別回数(2006年2月1日~2007年1月31日)

Fig. 4 Daily frequency of A-type earthquakes at Satsuma-Ioujima (February. 1, 2006-January. 31, 2007).



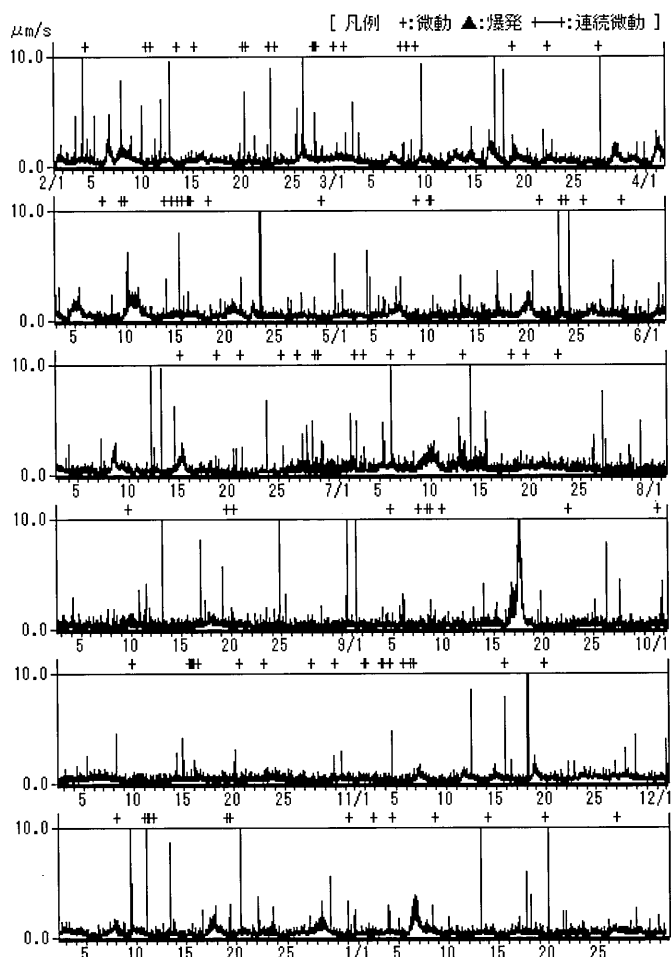
第5図 薩摩硫黄島のB型地震日別回数 (2006年2月1日~2007年1月31日)

Fig. 5 Daily frequency of B-type earthquakes at Satsuma-Ioujima (February. 1, 2006-January. 31, 2007).



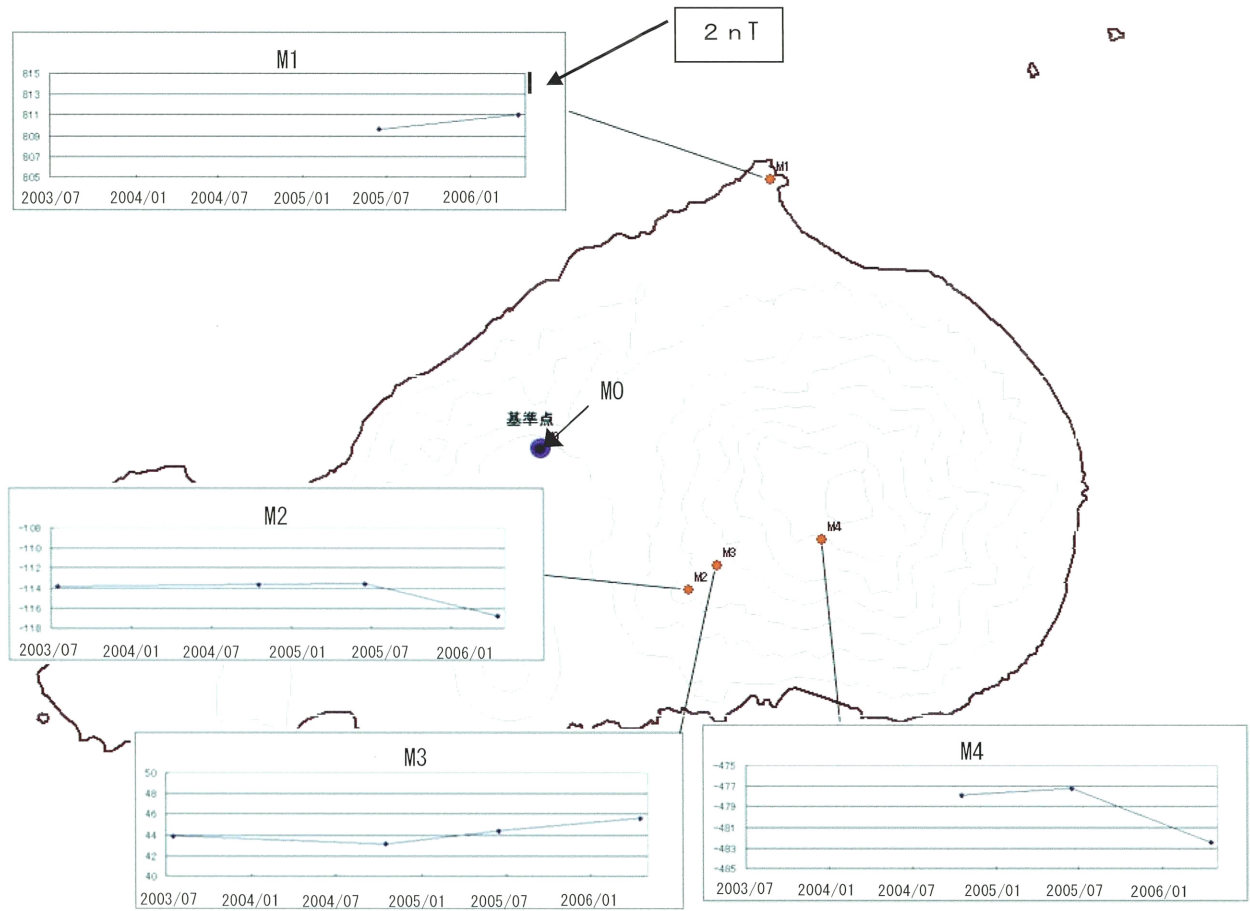
第6図 薩摩硫黄島の火山性微動日別回数 (2006年2月1日~2007年1月31日)

Fig. 6 Daily frequency of tremors at Satsuma-Ioujima (February. 1, 2006-January. 31, 2007).



第7図 1分間平均振幅の推移 (2006年2月1日~2007年1月31日)

Fig. 7 Transition of mean amplitude for one minute (February. 1, 2006-January. 31, 2007).



第8図 全磁力繰り返し観測結果(2003年7月13日~2006年4月23日)

Fig. 8 Variations of the total magnetic intensity (July.13, 2003-April. 23, 2006). M0: reference point