

阿蘇山周辺の地殻変動*

Crustal Deformations around Aso Volcano

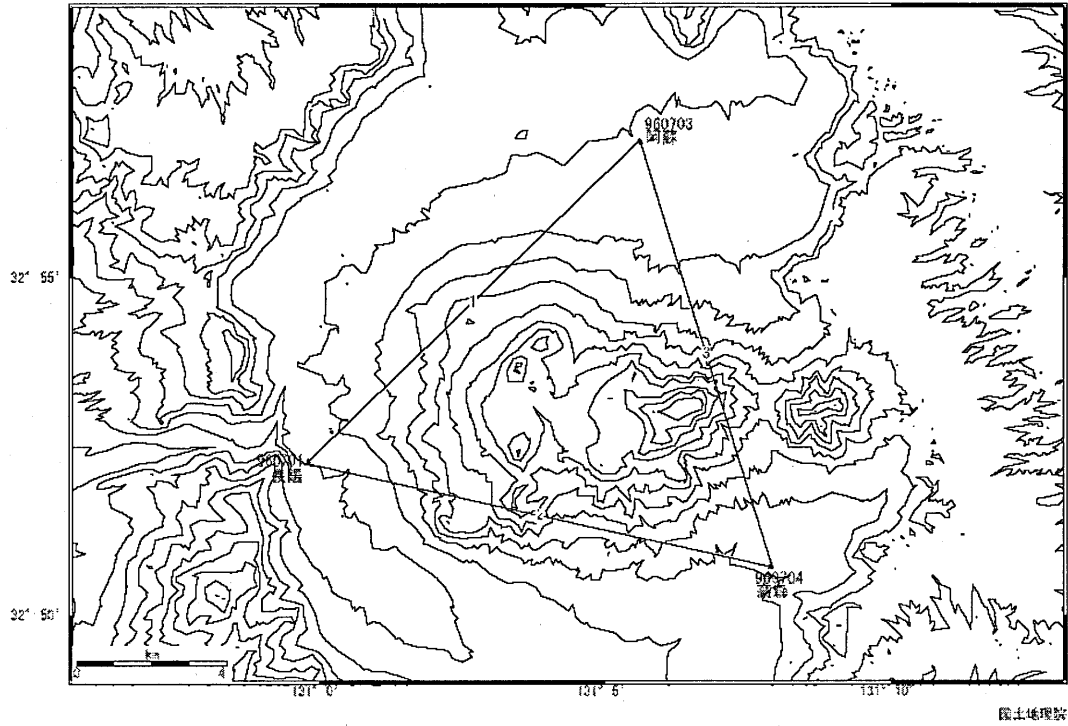
国土地理院

Geographical Survey Institute

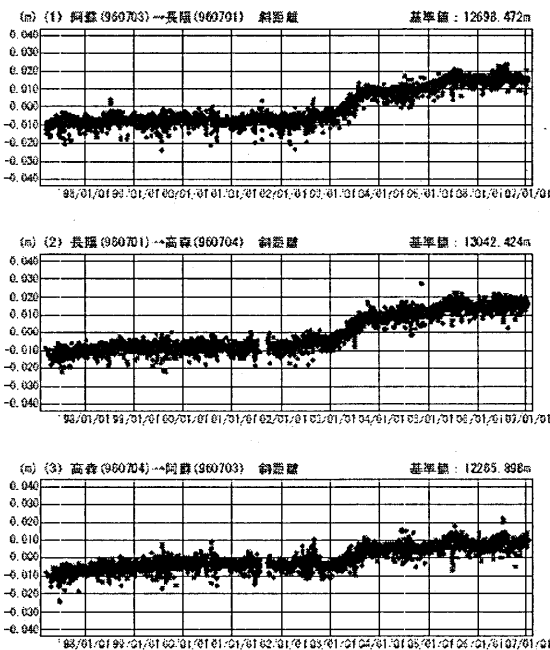
第1図と第2図は、阿蘇山周辺のGPS連続観測結果である。阿蘇山周辺での地殻活動のみを原因とする変動のみをわかりやすく示すため、顕著な地殻活動のなかった1999年1月～2002年1月まで期間で推定した定常的な変動と半年周・年周変動を観測値から差し引いている。阿蘇山を取り囲む基線からは、2003年7月から10月にかけての膨張傾向に引き続き、わずかに膨張傾向が継続しているように見える(第1図)。また、第2図からは、阿蘇山周辺でわずかに隆起傾向が継続しているように見える。

* 2007年8月10日受付

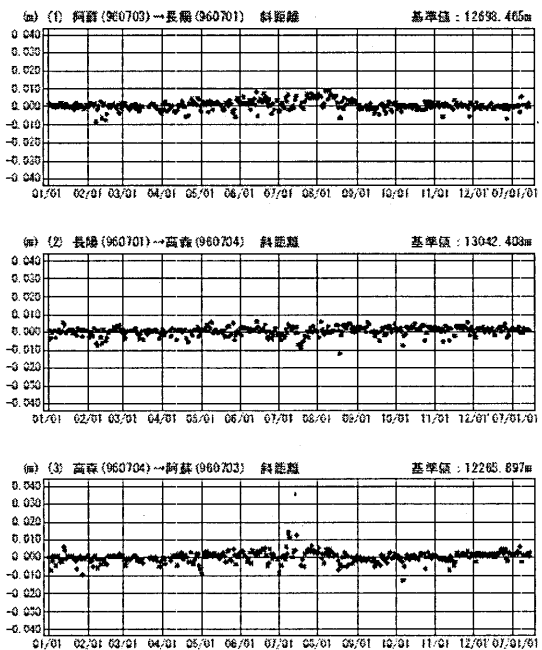
阿蘇山 GPS連続観測基線図(1)



傾斜・半年周・年周補正グラフ (全期間の変動)
 期間：1997/04/01~2007/01/13 JST



傾斜・半年周・年周補正グラフ (最近の変動)
 期間：2005/01/01~2007/01/13 JST 計算期間：1999/01/01~2002/01/01



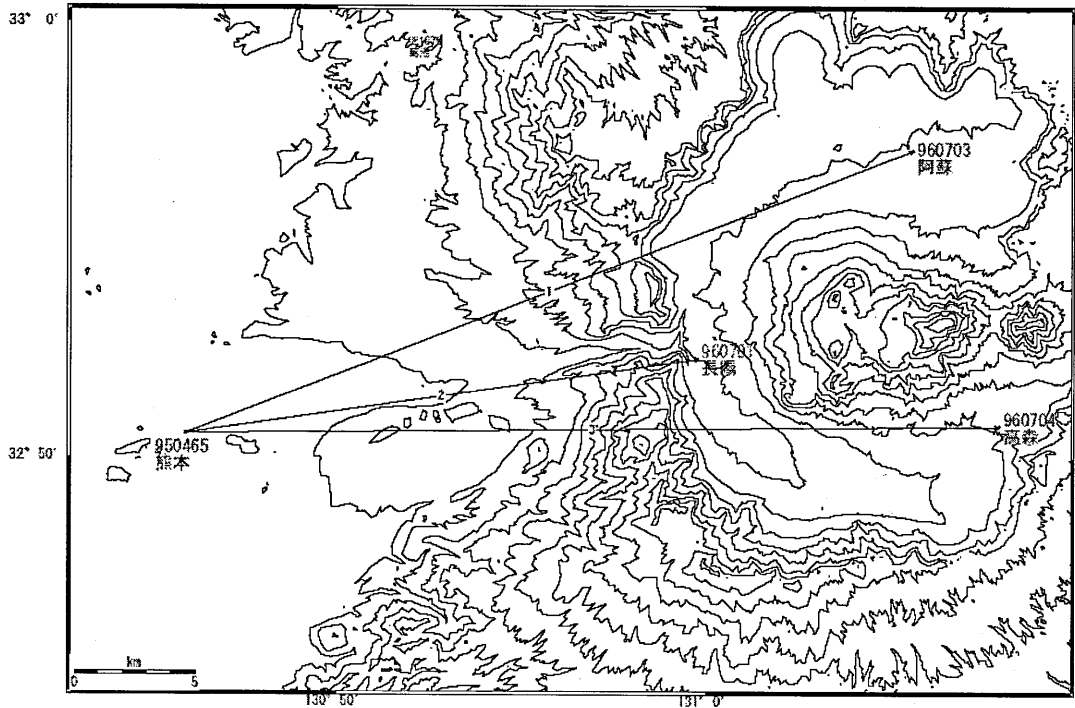
国土地理院

※電子基準点の保守等による変動は補正済み

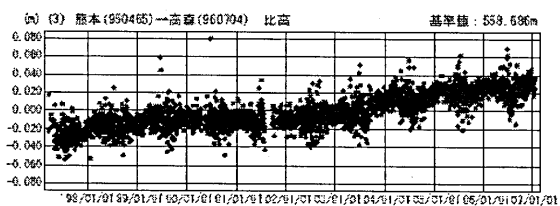
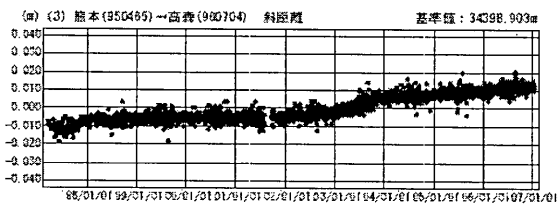
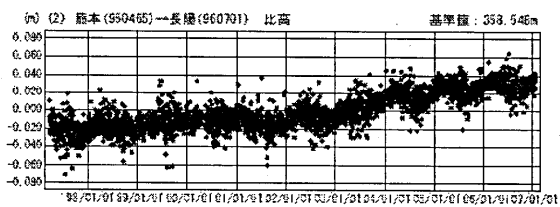
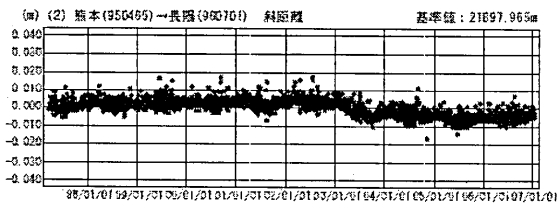
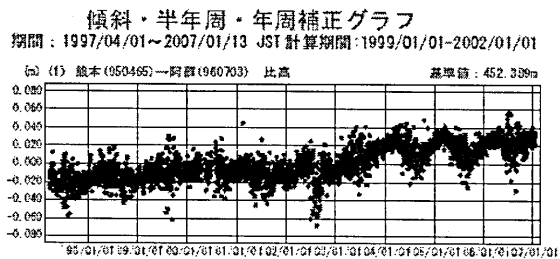
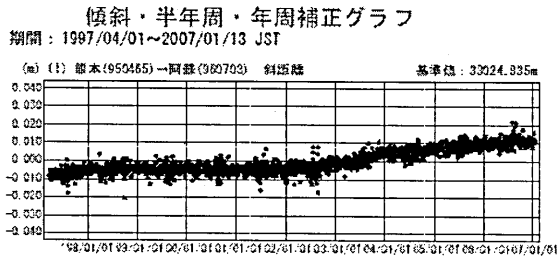
第1図 阿蘇山周辺のGPS連続観測結果 (1997年4月-2007年1月)

Fig.1 Results of continuous measurements of the GPS around Aso Volcano during April 1997-January 2007. Results show corrected displacement free from secular and seasonal deformation.

阿蘇山 GPS連続観測基線図(2)



国土地理院



● [F2:最終解]

国土地理院

※電子基準点の保守等による変動は補正済み

第2図 阿蘇山周辺のGPS連続観測結果(1997年4月-2007年1月)

Fig.2 Results of continuous measurements of the GPS around Aso Volcano during April 1997-January 2007. Results show corrected displacement free from secular and seasonal deformation.