

## 栗駒山周辺の地殻変動\*

Crustal Deformations around Kurikoma Volcano

国土地理院

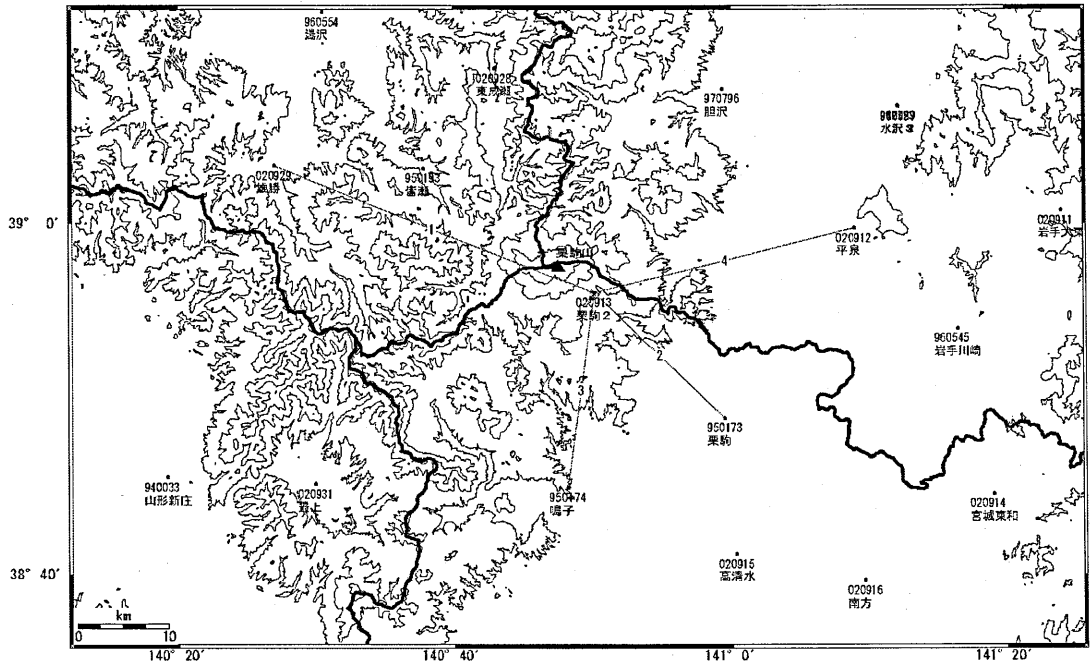
Geographical Survey Institute

第1図は、栗駒山周辺のGPS連続観測結果である。栗駒山の山頂から東南東に約5kmの地点に設置されている観測点(020913:栗駒2)が2004年の春頃から南東方向に移動する現象が見られた。解析結果の品質指標のチェック、観測点設置状況の現地確認、地すべり地形などの判読による検討など、各種の検討を行った結果、観測上の問題からこの変動が生じている可能性は低いと結論された。栗駒山山頂から遠ざかる方向の変動であり、火山性の変動である可能性がある。2005年末には停止したように見えるが、累積の水平変動量は約1.5cmと推定される。

---

\* Received 10 March, 2006

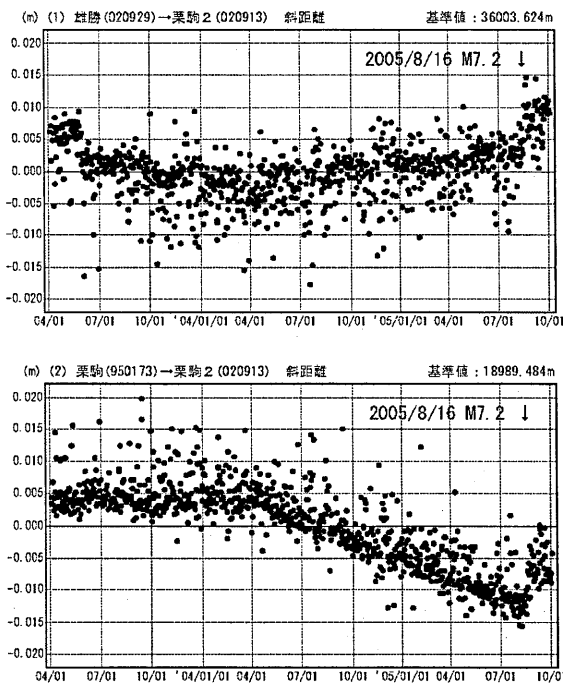
栗駒山周辺 GPS連続観測基線図



国土地理院

基線変化グラフ

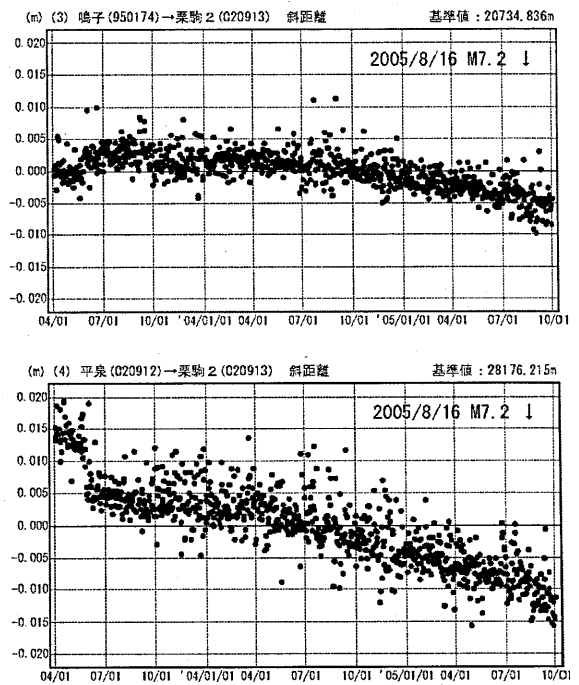
期間：2003/04/01～2005/10/01 JST



●---[F2:最終解]

基線変化グラフ

期間：2003/04/01～2005/10/01 JST



国土地理院

2005/08/16宮城沖の地震による変動が見られる。

※電子基準点の保守等による変動は補正済み

第1図 栗駒周辺 GPS 連続観測結果

Fig. 1 (A) Site location map of the GPS continuous measurements network around the Kurikoma Volcano. (B) Distance change time series of the baselines spanning GPS sites around Kurikoma Volcano during April 2003 to October 2005, showing south-eastward movement of the Kurikoma 2 (No. 020913) located on the south-eastern flank of the volcano.