

浅間山周辺の地殻変動*

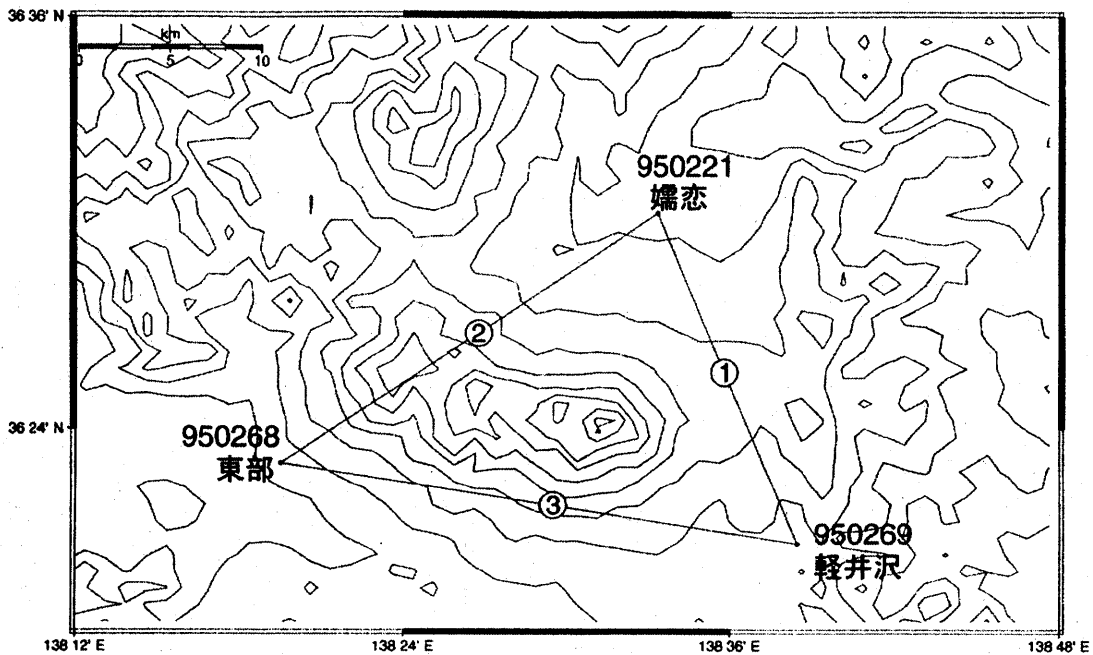
Crustal Deformations around Asama Volcano

国土地理院

Geographical Survey Institute

第1-1図～第1-2図は、浅間山周辺のGPS連続観測結果である。②孺恋-東部基線(第1-2図、上から2段目)は、短縮と停滞を繰り返しており、短縮が停滞する時期と浅間山の地震活動の活発化する時期との間には、相関があることが知られている。最近では2002年6月頃から短縮の停滞が続いてきたが、2003年7月頃からまた短縮に転じたように見える。

浅間山地区 GPS連続観測基線図



点番号	点名	アンテナ交換	固定局アンテナ交換
950221	孺恋	2003/1/12	2003/3/5
950268	東部	2003/2/28	
950269	軽井沢	2003/2/28	

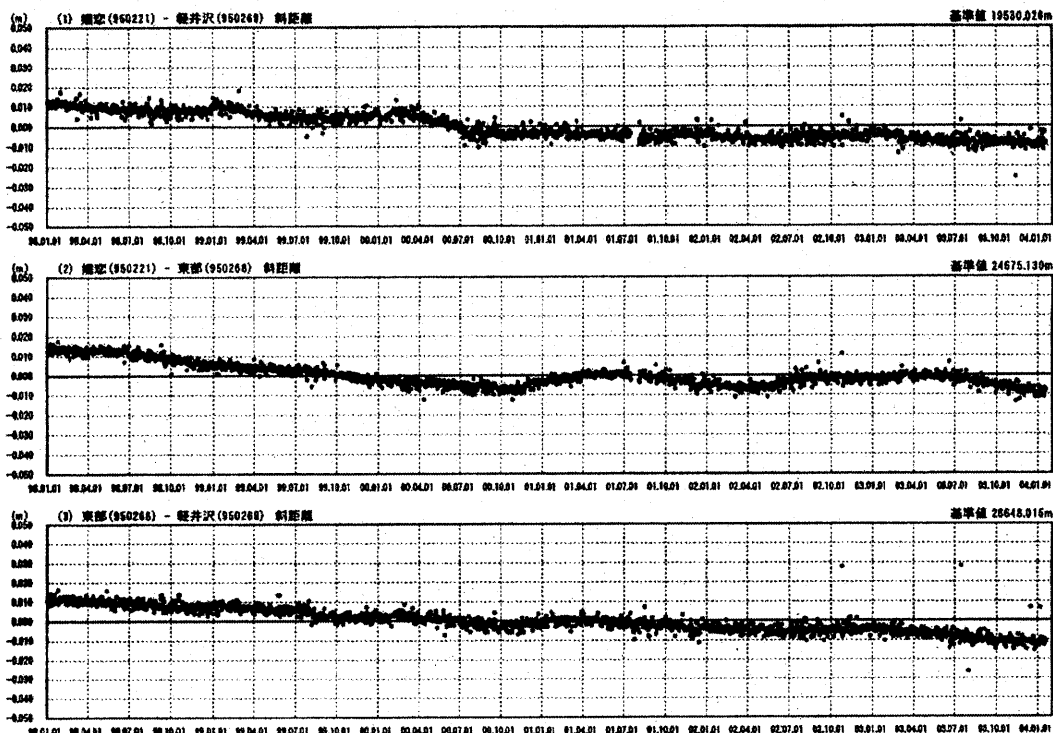
第1-1図 浅間山周辺GPS連続観測結果(1998年1月～2004年1月)

Fig.1-1 Crustal Deformations around Asama Volcano Derived from Continuous Measurements of GPS from January 1998 to January 2004.

* Received 30 March, 2004

自期間1998年01月01日
至期間2004年01月18日

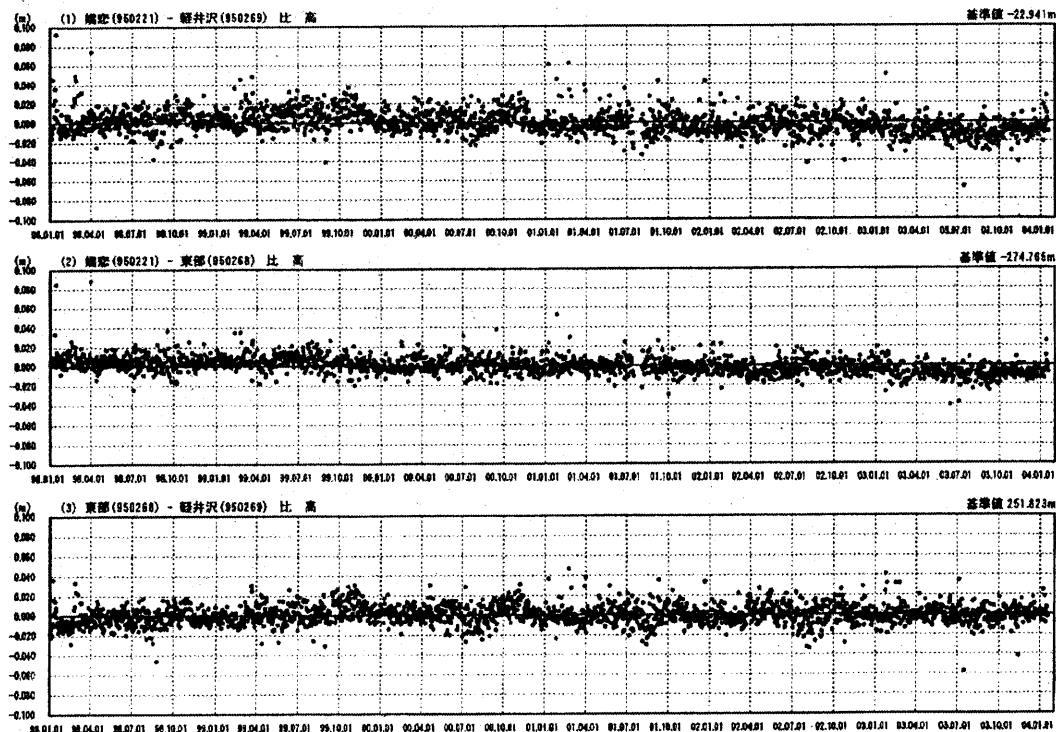
基線変化グラフ



国土地理院

自期間1998年01月01日
至期間2004年01月18日

比高変化グラフ



国土地理院

第1-2図 浅間山周辺GPS連続観測結果(1998年1月~2004年1月)
Fig.1-2 Crustal Deformations around Asama Volcano Derived from Continuous Measurements of GPS from January 1998 to January 2004.