

# 硫黄島の地震活動\*

## Seismic activity at Iwojima volcano

防災科学技術研究所\*\*

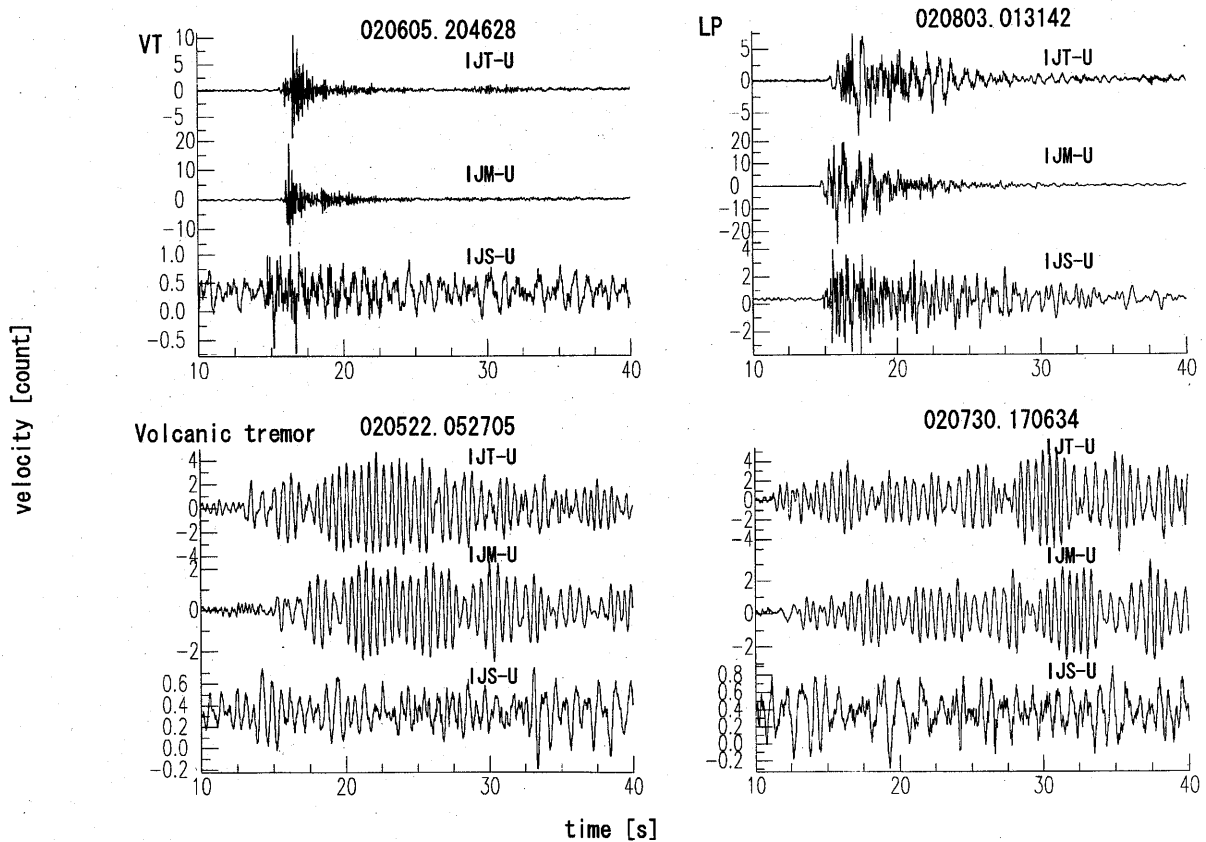
National Research Institute for Earth Science and Disaster Prevention

### ○地震活動(2002年6月)

火山性地震(高周波・低周波)および火山性微動が多い状態が継続している。2001年9月および10月の噴火の際との比較では地震活動はやや低調である。一方、2002年4月以降火山性微動が多い状態が継続している。

高周波地震・低周波地震・火山性微動の波形例を第1図、それぞれの日別発生頻度を第2図に示す。

### 硫黄島で観測される地震波形



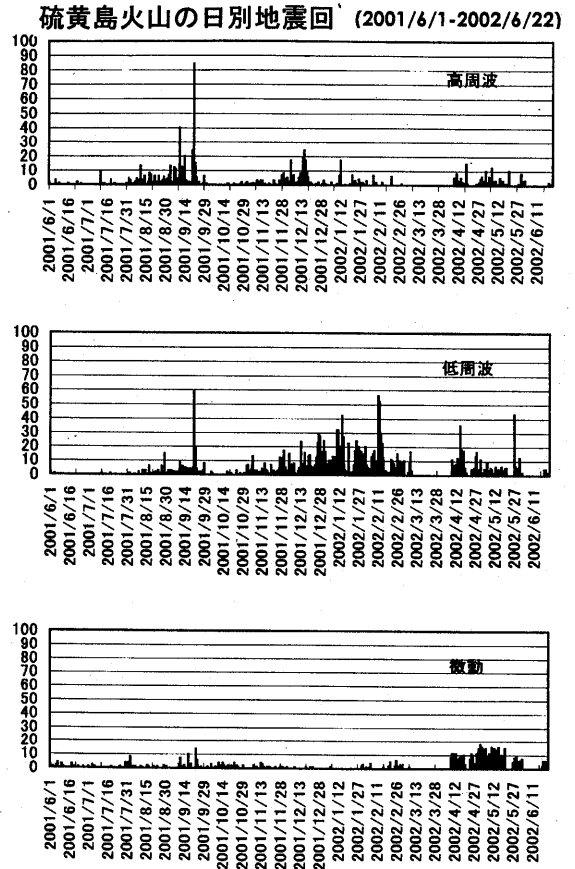
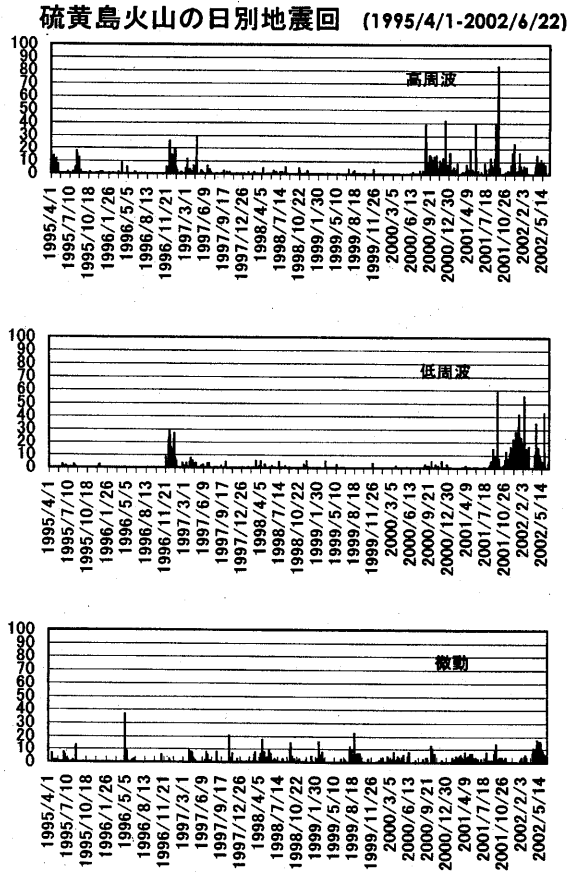
第1図 硫黄島で観測される地震波形例

Fig.1 Waveform examples observed at Iwojima volcano.

\* Received 6 Jan., 2003

藤田英輔・鵜川元雄

Eisuke Fujita and Motoo Ukawa



第2図 硫黄島で発生する高周波地震,低周波地震および火山性微動の日別発生回数  
 Fig.2 Daily numbers of HF, LF earthquakes and volcanic tremor at Iwojima volcano.