

## 草津白根山・浅間山周辺地域の地殻変動\*

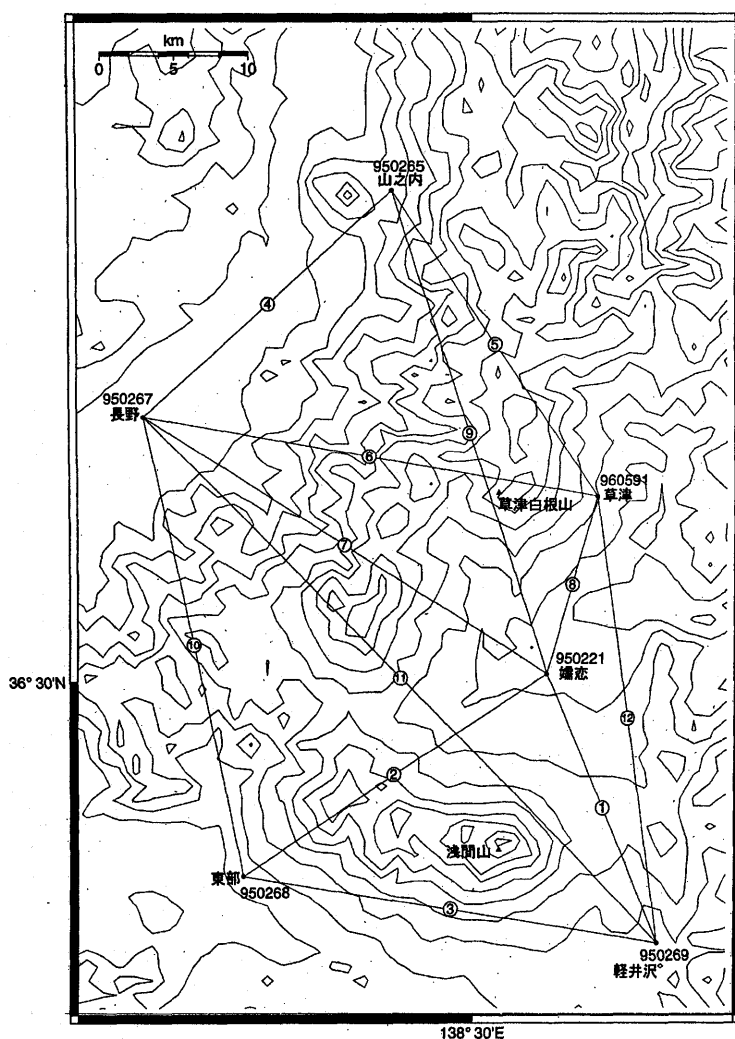
### Crustal deformations of Mts. Kusatsushirane and Asama and their surrounding area

国土地理院

Geographical Survey Institute

第1-1図～第1-2図は、草津白根山および浅間山周辺のGPS連続観測結果である。浅間山をまたぐ東部-孺恋基線など2000年暮れ頃から時系列の傾向に変化が見られるが、この間浅間山周辺の地震数が増えており、この変化は地震活動に伴って発生していると考えられる。地震活動に伴って、地下では、何らかの物質移動または圧力変化が起こっていたことが示唆される。草津白根山に関する基線(⑥)には、変化が現れているようには見えない。

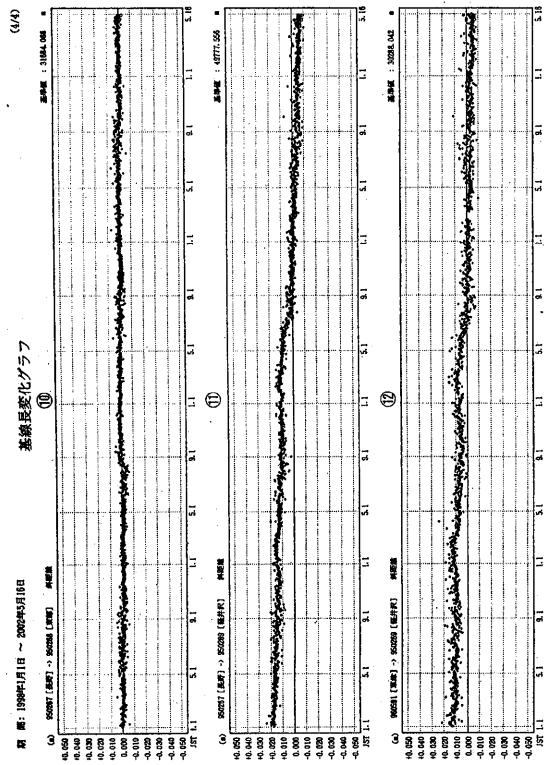
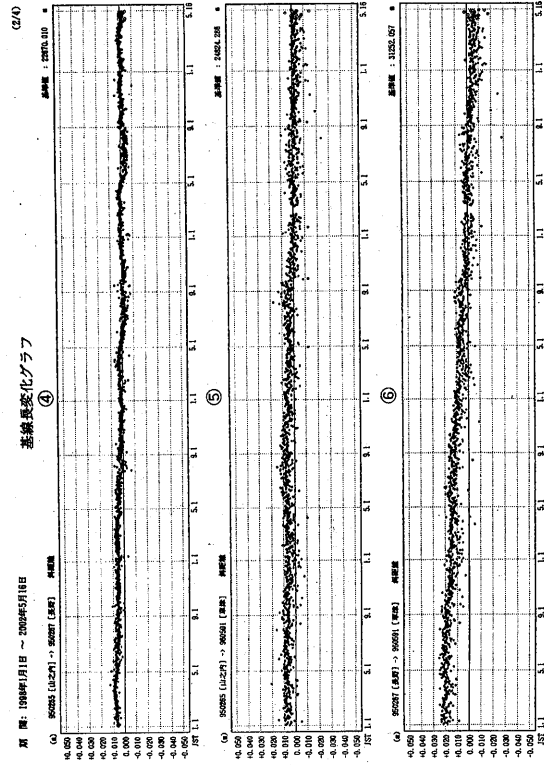
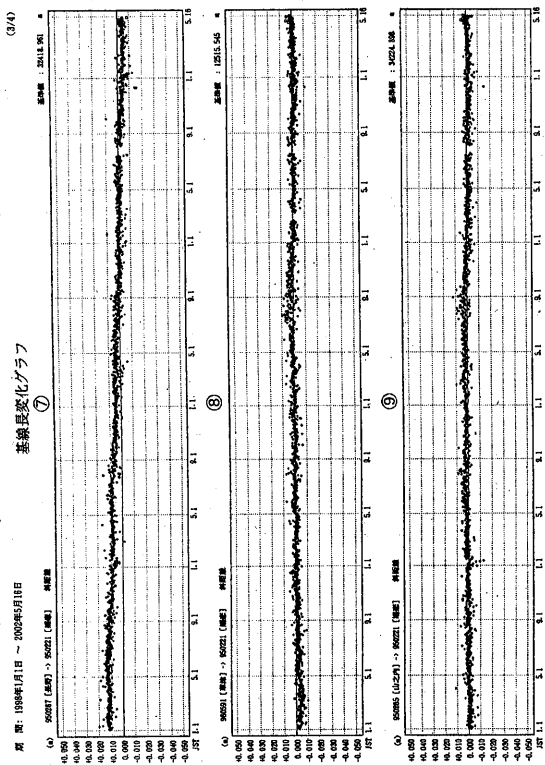
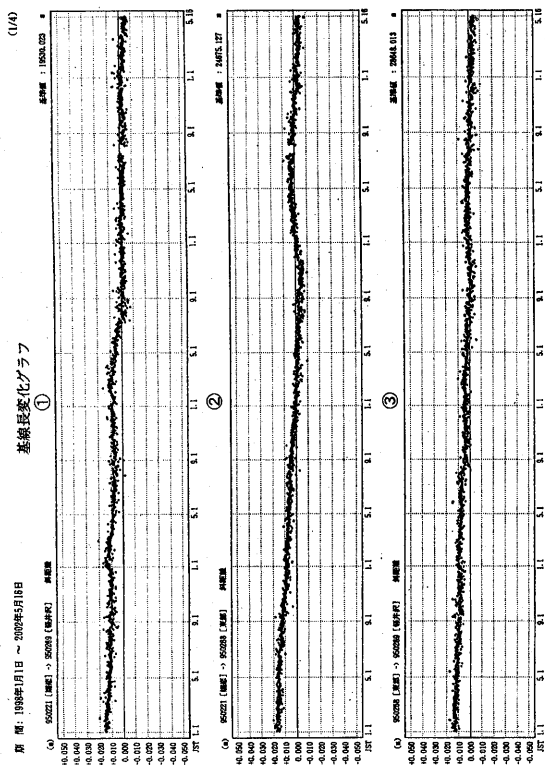
草津白根・浅間 GPS連続観測基線図



第1-1図 草津白根山・浅間山周辺GPS連続観測結果(1998年1月～2002年5月)

Fig.1-1 Results of Continuous GPS Measurements around Mts. Kusatsushirane and Asama during January 1998 to May 2002.

\*Received 9 Aug., 2002



第1-2図 草津白根山・浅間山周辺GPS連続観測結果(1998年1月~2002年5月)  
 Fig.1-2 Results of Continuous GPS Measurements around Mts. Kusatsushirane and Asama during January 1998 to May 2002.