

磐梯山の地殻変動*

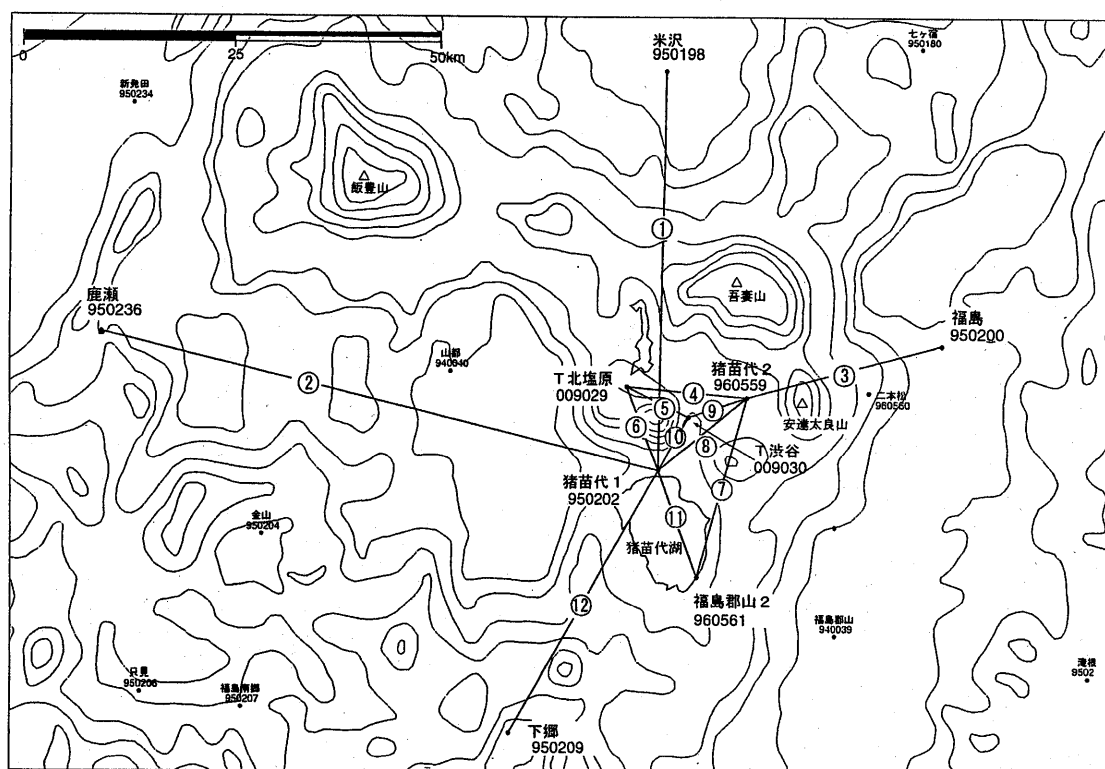
Crustal Deformation around Mt. Bandai

国土地理院

Geographical Survey Institute

第1-1図は、磐梯山周辺のGPS観測点の配置図である。

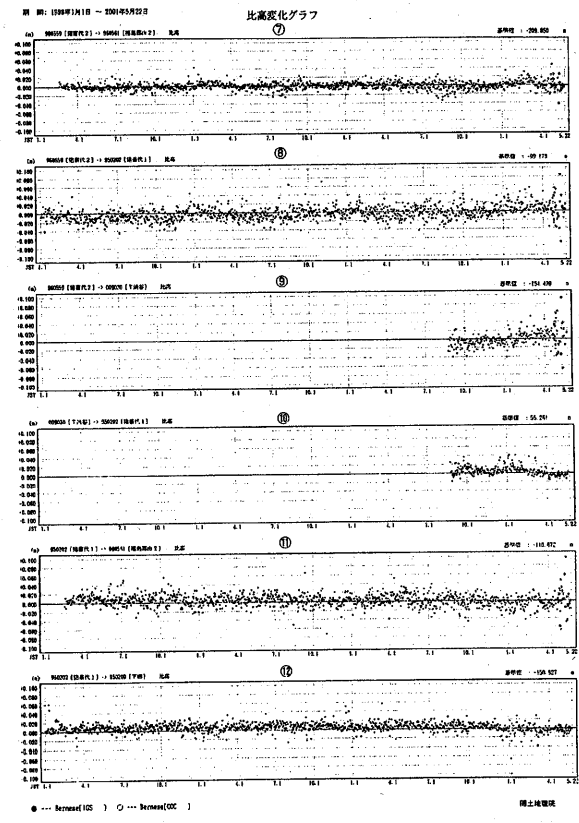
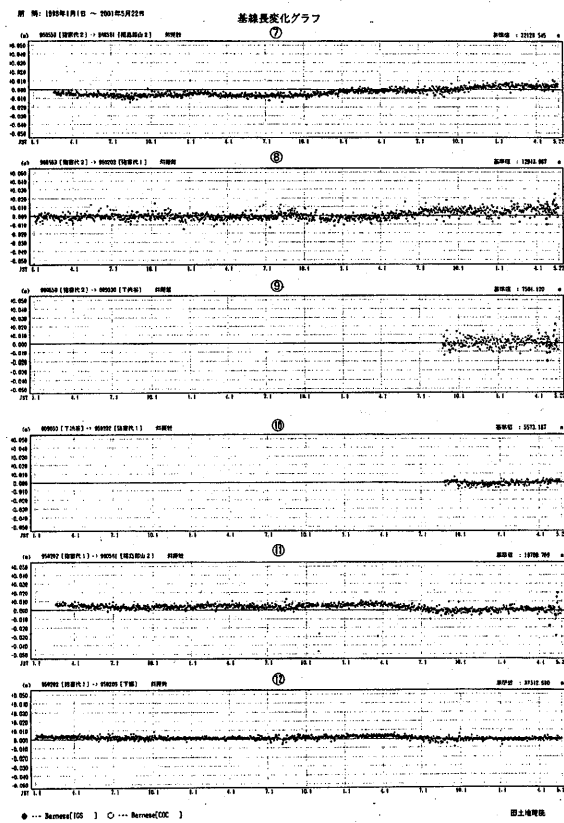
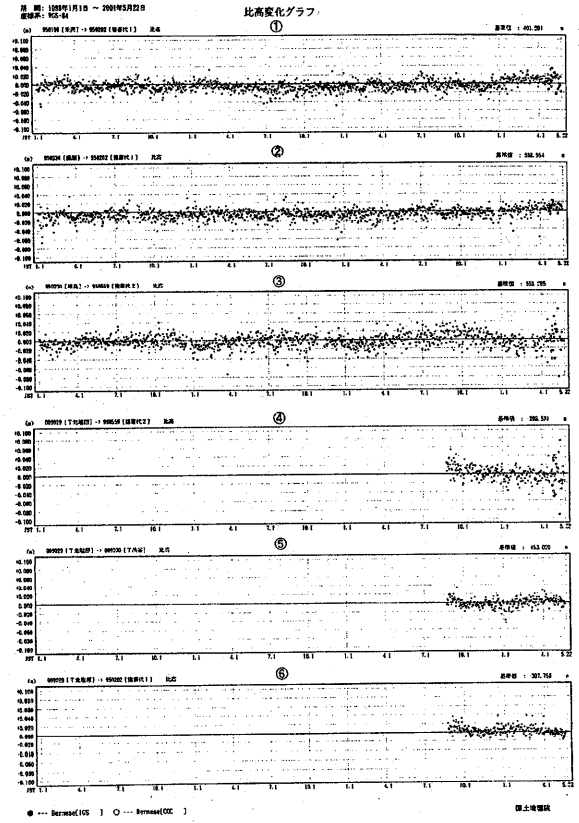
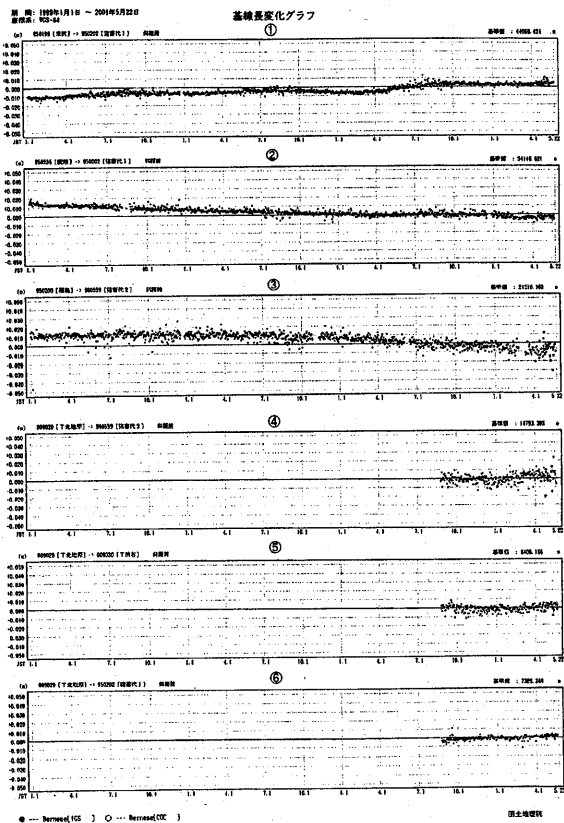
国土地理院では、磐梯山周辺の地震・地殻活動の活発化を受け、2000年8月からT北塩原、T渋谷の2点で新たにGPS観測を開始した。第1-2図は、各基線の基線長および比高の時系列である。①米沢-猪苗代1や②猪苗代1-福島郡山2などの猪苗代1を含む基線において、2000年の5～8月にかけて変化が見られる。これは、猪苗代1が南へ変動したことを示唆するもので、磐梯山の膨張を表していると考えられる。



第1-1図 磐梯山周辺のGPS連続観測点配点図

Fig. 1-1 Map showing the continuous GPS observation points around Mt. Bandai.

* Received 29 Aug., 2001



第1-2図 磐梯山周辺におけるGPS観測点間の基線長および比高変化 (1998年1月-2001年5月)
 Fig. 1-2 Time series plots of distance and height difference by the GPS measurements around Mt. Bandai during the period form January 1998 to May 2001.