

口永良部島周辺の地殻変動*

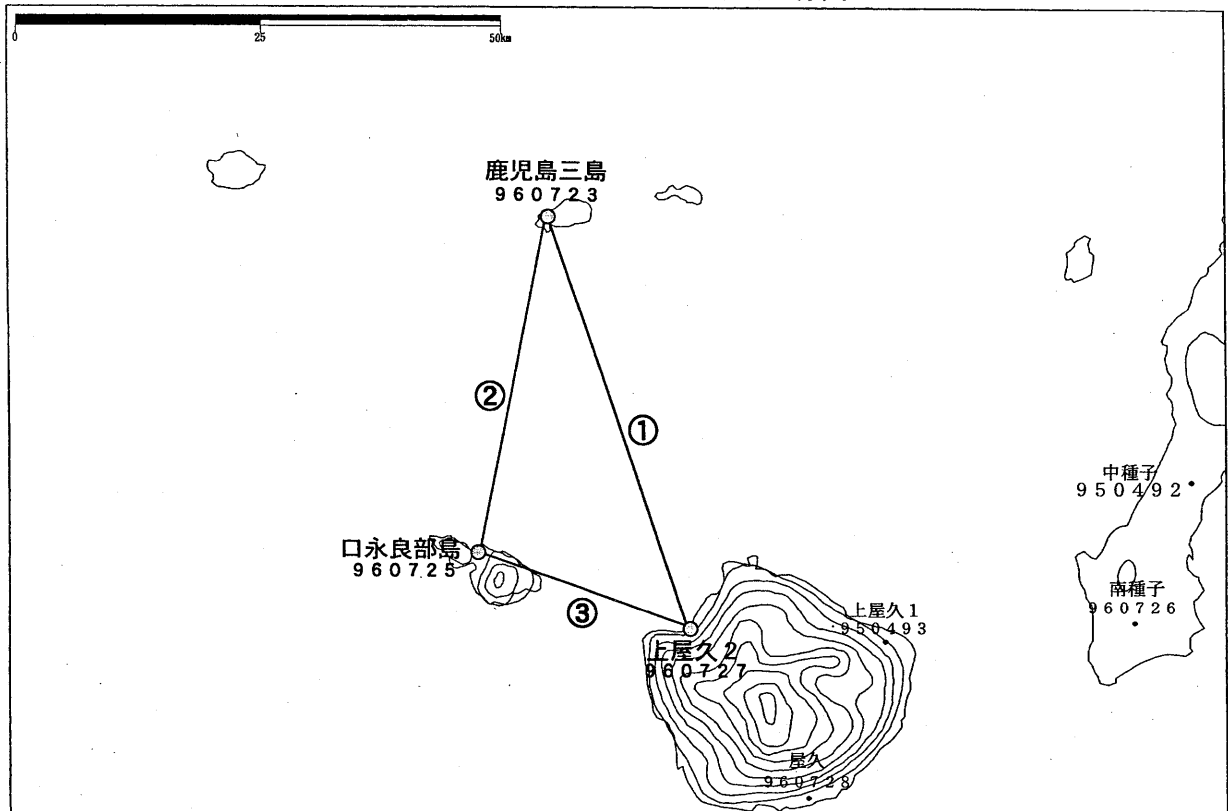
Crustal deformations around Kuchinoerabu Island

国土地理院

Geographical Survey Institute

第1-1図～第1-2図は、1998年1月～2000年1月間の、口永良部島周辺のGPS連続観測結果である。特に、目だった変動があるようには見えない。

口永良部島のGPS連続観測基線図



建設省国土地理院

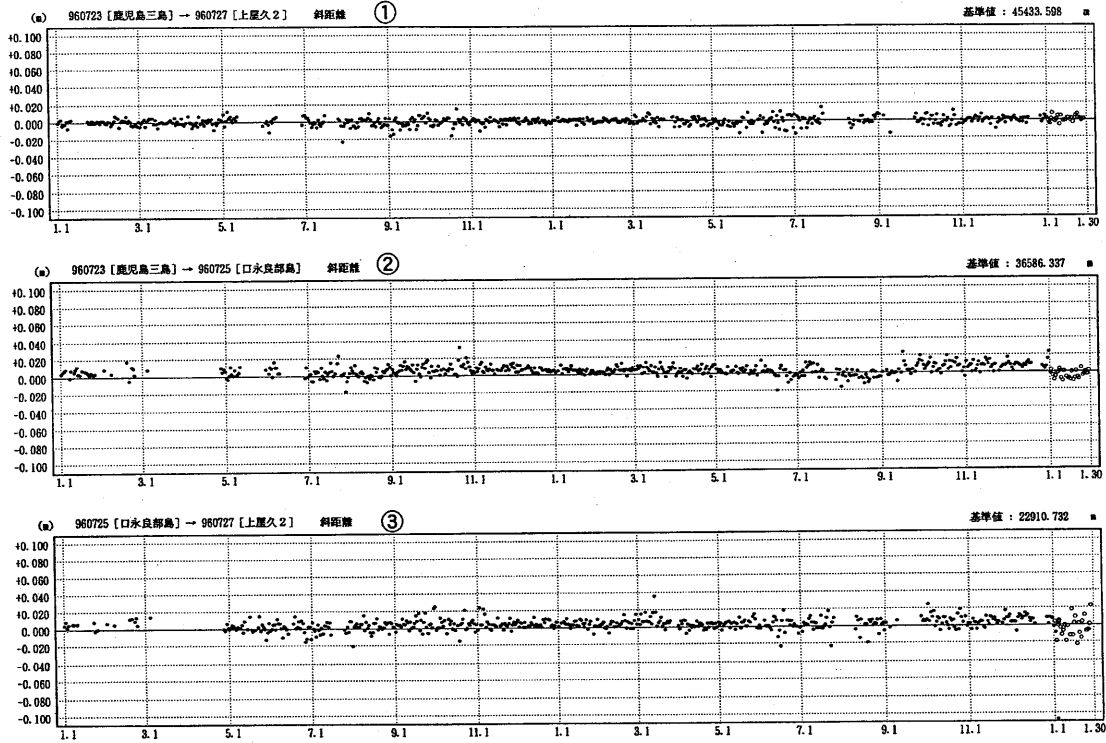
第1-1図 口永良部島周辺のGPS連続観測基線図

Fig. 1-1 Map showing the continuous GPS observation points around Kuchinoerabu Island.

*Received 9 Jan., 2001

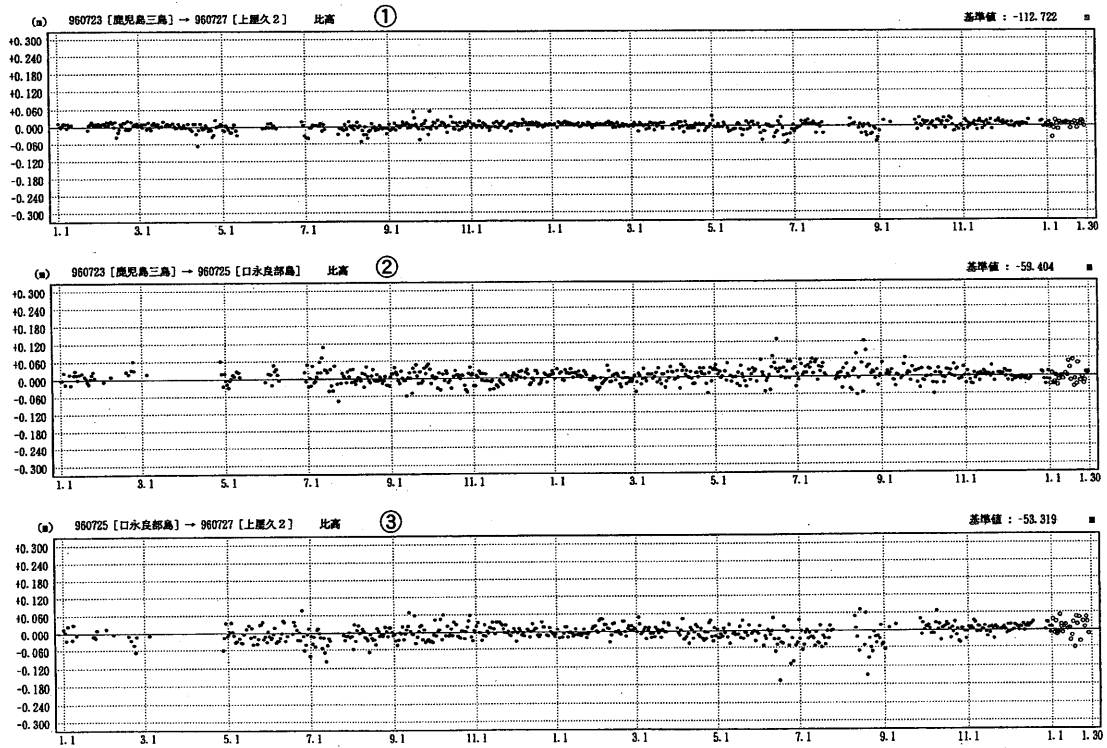
期 間：1998年1月1日～2000年1月30日
座標系：WGS84

基線長変化グラフ



期 間：1998年1月1日～2000年1月30日

比高変化グラフ



● --- Bernese[IGS層] ○ --- Bernese[組合せ層]

建設省国土地理院

第1-2図 口永良部島周辺におけるGPS連続観測結果：1998年1月～2000年1月

Fig. 1-2 Result of continuous GPS measurements around Kuchinoerabu Island during the period from January 1998 to January 2000.