

安達太良山の山体変動観測*

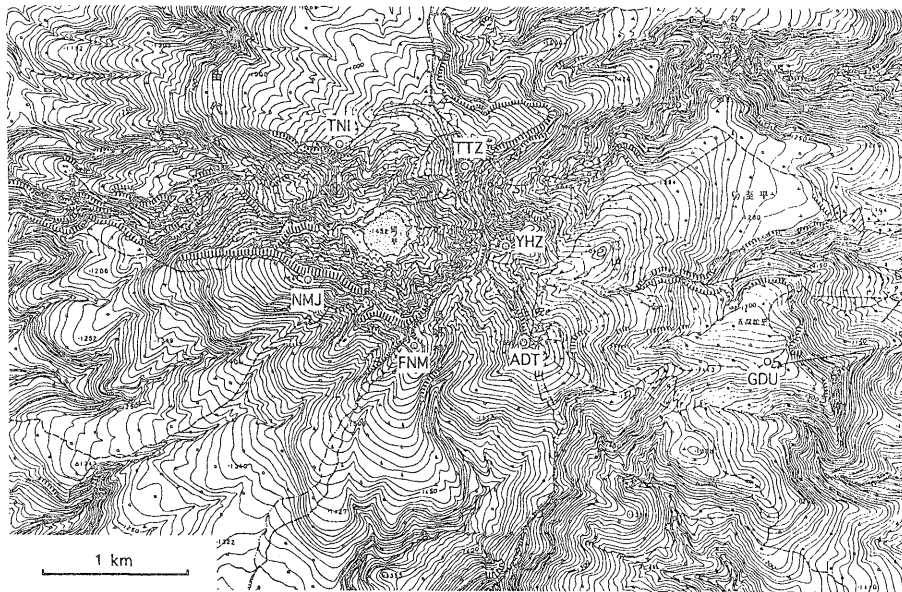
Ground deformation monitoring of Adataro volcano, using GPS,
between October 1996 and October 1998

地質調査所**

Geological Survey of Japan

地質調査所では、安達太良山の活動度評価のため、GPSによる山体変動観測を実施している。測定点は、山頂の沼ノ平火口を中心に配置し、第1図に示した点及び、点GDUの東方約1.8kmの Gondola 下駅付近 (GDL) で測定を行った。これまで観測は、1996年10月の2回行った。

2回の観測間の、基準点GDUに対する各点の水平成分の変化を第1表に示す。表に明日らかなように、2回の観測の間では火口付近の観測点には顕著な変動は認められなかった。



第1図 安達太良山山頂火口周辺のGPS観測地点

Fig.1. GPS network around the summit of Adataro volcano, northeast Honshu.

第1表基準点GDUに対する各点の水平成分の変化

	NS	EW
ADT	0	0
FNM	0	0
NMJ	0	0
TNI	-	-*
ITZ	0	0
YHZ	0	1
GDL	-2	1

単位：cm

* 2回目のデータ不良のため
解析不能

* Received 7 July, 1999

** 斎藤英二, 渡辺和明, 須藤 茂

Eiji Saito, Kazuaki Watanabe, Shigeru Suto