

# 火山名 霧島山（新燃岳） 降灰予報（速報）

平成30年05月14日14時56分  
気象庁地震火山部発表

14日14時44分に霧島山（新燃岳）（新燃岳）で噴火が発生し、噴煙は火口縁上3300mまで上がりました。  
火口から南東方向に火山灰が流され、1時間以内に小林市、霧島市では多量の降灰があり、降灰は宮崎県串間市まで予想されます。また、火口から南東方向およそ10kmまでの範囲では、小さな噴石が風に流されて降るおそれがあります。

1時間以内に予想される降灰量は各市町村の多いところで次のとおりです。

- 多量 宮崎県 : 小林市
- 鹿児島県 : 霧島市
- やや多量 宮崎県 : 都城市、三股町、高原町
- 少量 宮崎県 : 日南市、串間市
- 鹿児島県 : 曾於市、志布志市

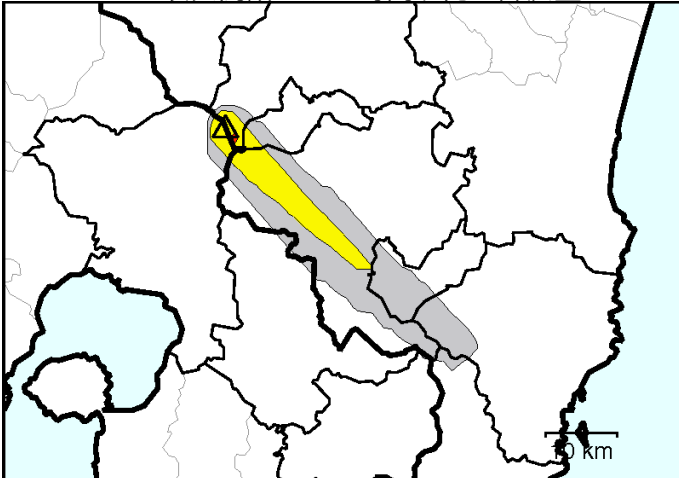
多量の降灰が予想される範囲内では、不要な外出や車の運転を控えてください。

やや多量の降灰が予想される範囲内では、傘やマスク等で防灰対策をして、徐行運転を心掛けてください。  
小さな噴石の落下が予想される範囲内では、屋内や頑丈な屋根の下などに移動してください。

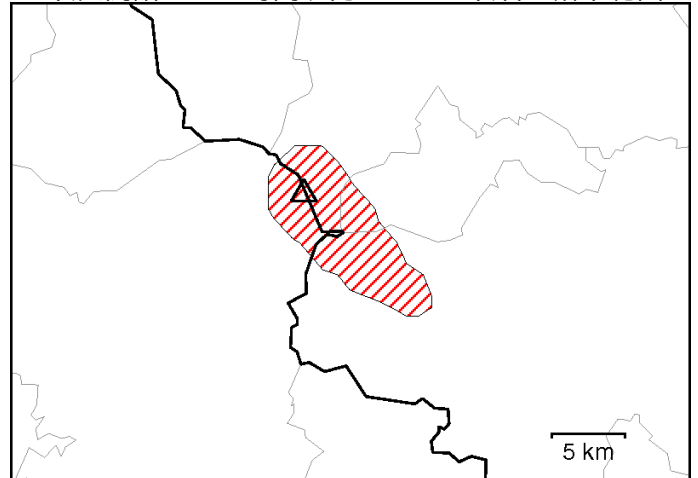
\*\*（参考：降灰量階級 名称・厚さ・キーワードなど）\*\*

- 【多量】 【1mm以上】 火山灰がまきあげられ視界不良となり地面は完全に覆われる【外出を控える】
- 【やや多量】 【0.1 - 1mm】 火山灰が降っているのが明らかにわかり路面表示は見えにくくなる【注意】
- 【少量】 【0.1mm未満】 火山灰が降っているのがようやくわかり地面にうっすら積もる

噴火開始から1時間以内の降灰量



噴火開始から1時間以内の小さな噴石の落下範囲



- : 多量の降灰
- : やや多量の降灰
- : 少量の降灰
- 太線 : 降灰が予想される市町村

- ▨ : 小さな噴石の落下範囲