

火山名 霧島山（新燃岳） 降灰予報（詳細）

平成30年05月14日15時10分
気象庁地震火山部発表

14日14時44分に霧島山（新燃岳）で噴火が発生し、噴煙は火口縁上3300mまで上がりました。火口から南東方向に火山灰が流され、14日21時までに都城市、小林市、高原町、霧島市ではやや多量の降灰があり、降灰は宮崎県串間市まで予想されます。

14日21時までに予想される降灰量は各市町村の多いところでの次のとおりです。

- やや多量 宮崎県：都城市、小林市、高原町
鹿児島県：霧島市
- 少量 宮崎県：日南市、串間市、三股町
鹿児島県：曾於市、志布志市

予想される各市町村の降灰開始時刻は次のとおりです。

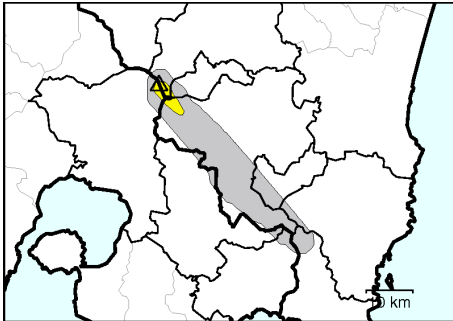
- 16時まで 宮崎県：都城市、日南市、小林市、串間市、三股町、高原町
鹿児島県：曾於市、霧島市、志布志市

やや多量の降灰が予想される範囲内では、傘やマスク等で防灰対策をして、徐行運転を心掛けてください。

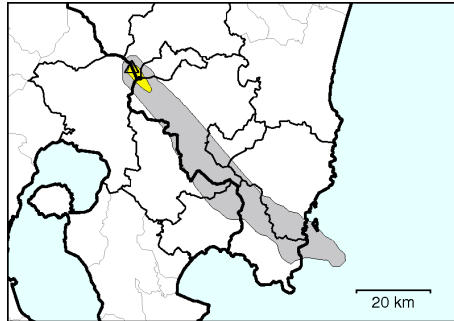
（参考：降灰量階級 名称・厚さ・キーワードなど）

- 【多量】 【1mm以上】 火山灰がまきあげられ視界不良となり地面は完全に覆われる【外出を控える】
- 【やや多量】 【0.1 - 1mm】 火山灰が降っているのが明らかにわかり路面表示は見えにくくなる【注意】
- 【少量】 【0.1mm未満】 火山灰が降っているのがようやくわかり地面にうっすら積もる

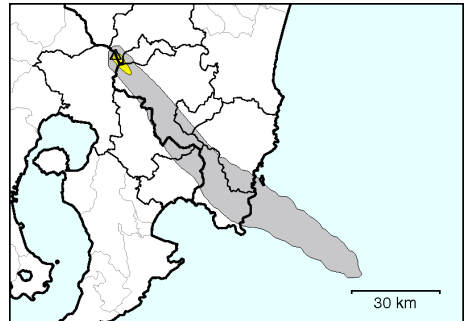
16時までの降灰量



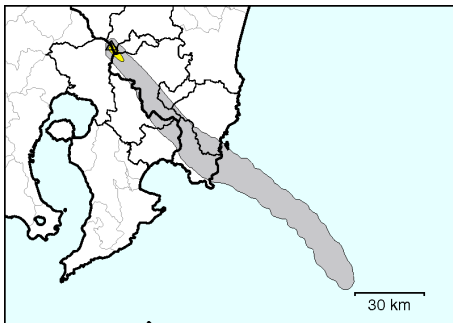
17時までの降灰量



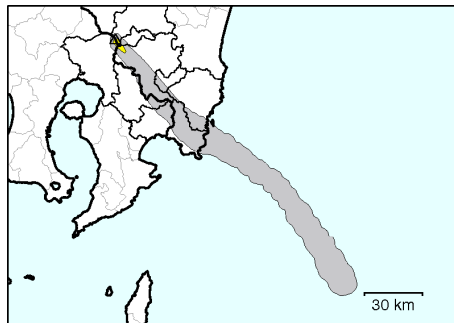
18時までの降灰量



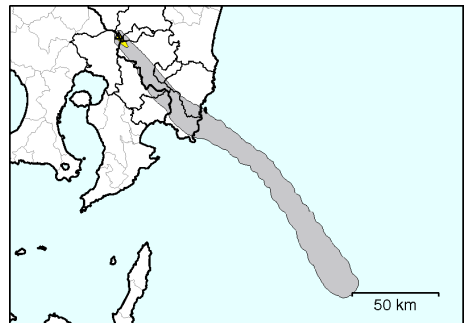
19時までの降灰量



20時までの降灰量



21時までの降灰量



- : やや多量の降灰
- : 少量の降灰
- 太線 : 降灰が予想される市町村