

関東・中部地方（三重県を含む）の週間地震概況


平成 30 年 第 17 号（平成 30 年 4 月 20 日～4 月 26 日）



表 1 震度 1 以上を観測した回数
（都県別）

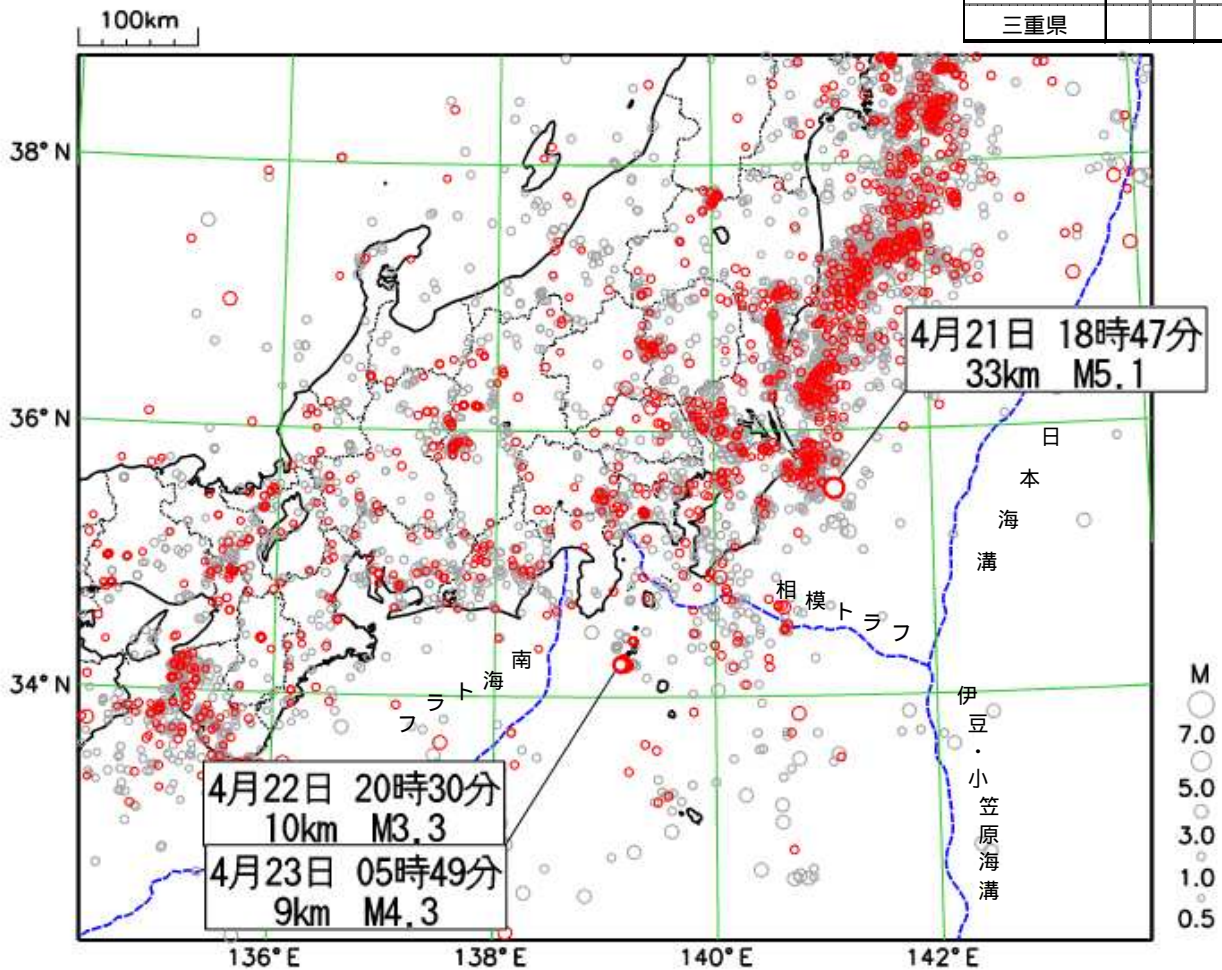
都県	最大震度			合計
	1	2	3	
茨城県	1		1	2
栃木県	1	1		2
群馬県	3			3
埼玉県	3	1		4
千葉県	1		1	2
東京都	2	3	2	7
神奈川県	2			2
新潟県				0
富山県				0
石川県				0
福井県				0
山梨県		1		1
長野県	2	1		3
岐阜県				0
静岡県	2			2
愛知県				0
三重県				0

千葉県東方沖の地震で震度 3 を観測 新島・神津島近海の地震で震度 3 を観測

期間中に、震度 1 以上を観測した地震は 13 回（前期間は 9 回）発生しました。

4 月 21 日 18 時 47 分に発生した千葉県東方沖の地震（M5.1、中）により、茨城県神栖市、千葉県銚子市、旭市、香取市で最大震度 3 を観測したほか、東北地方南部及び関東地方で震度 2～1 を観測しました。（詳細は次頁を参照）

4 月 22 日 20 時 30 分に発生した新島・神津島近海の地震（M3.3、中）により、東京都神津島村で最大震度 3 を観測したほか、新島村、三宅村で震度 2～1 を観測しました。また、23 日 05 時 49 分に発生した地震（M4.3、中）により、東京都神津島村、新島村で最大震度 3 を観測したほか、三宅村で震度 1 を観測しました。（詳細は次々頁を参照）



震央分布図

（2018 年 3 月 27 日 00 時 00 分～2018 年 4 月 26 日 24 時 00 分、深さ 0～400 km、M 0.5 の地震）

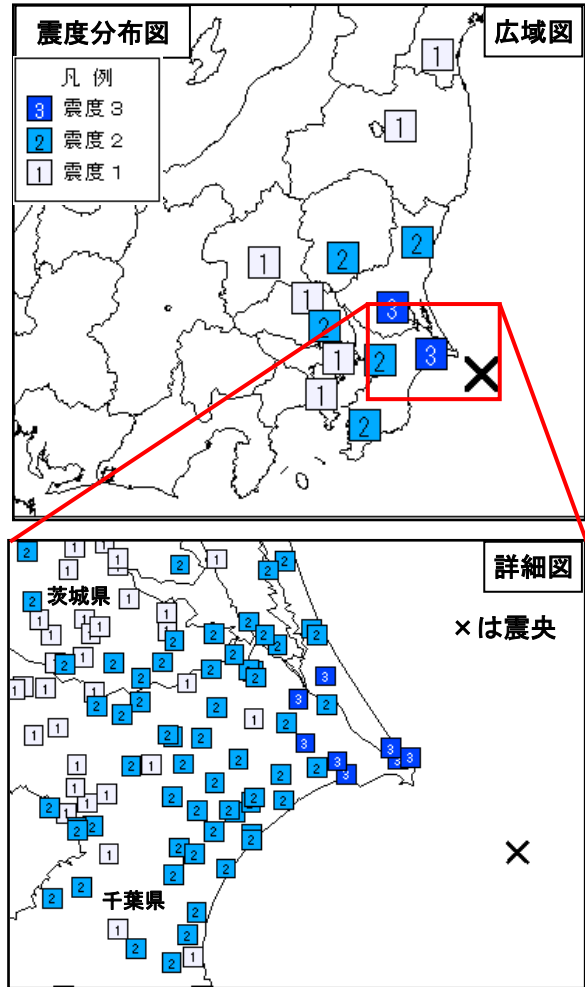
* 2018 年 4 月 20 日以降に発生した地震の震央を赤で表示しています。

① 4月21日 千葉県東方沖の地震

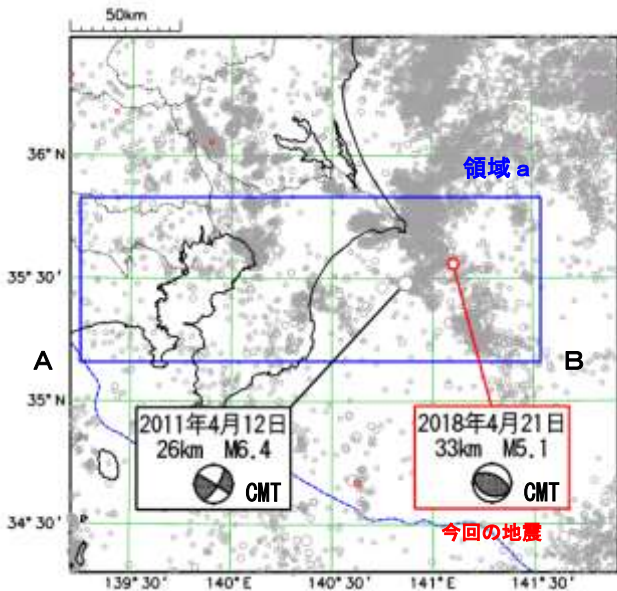
発生時刻	4月21日 18時47分
発生場所	千葉県東方沖、深さ33km
規模(M)	5.1
最大震度	3(茨城県、千葉県)
発震機構	北北東-南南西方向に圧力軸を持つ逆断層型

(解説)

- この地震により、茨城県神栖市、千葉県銚子市、旭市、香取市で震度3を観測したほか、東北地方南部及び関東地方で震度2～1を観測しました。
- この地震は、発震機構が北北東-南南西方向に圧力軸を持つ逆断層型でした。
- 今回の地震の震源付近(領域b)では、M5程度の地震が時々発生しており、「平成23年(2011年)東北地方太平洋沖地震」の発生以降、地震活動が活発になっています。
- 2011年4月12日にはM6.4の地震(最大震度5弱)が発生しています。



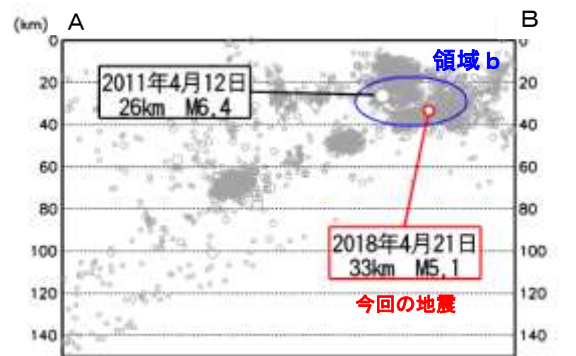
広域図は地域の震度を、詳細図は観測点の震度を表しています。



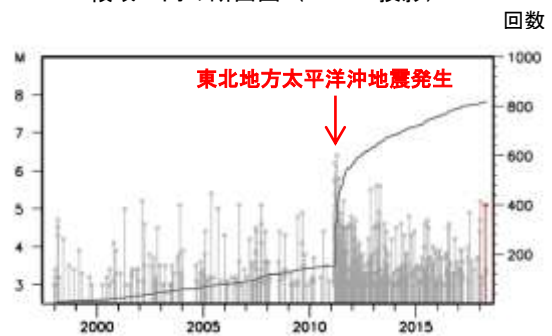
震央分布図

(1997年10月1日～2018年4月26日、深さ0～150km、M≥3.0)

※ 2018年4月20日以降の地震を赤で表示



領域a内の断面図(A-B投影)



領域b内の地震活動経過及び回数積算図

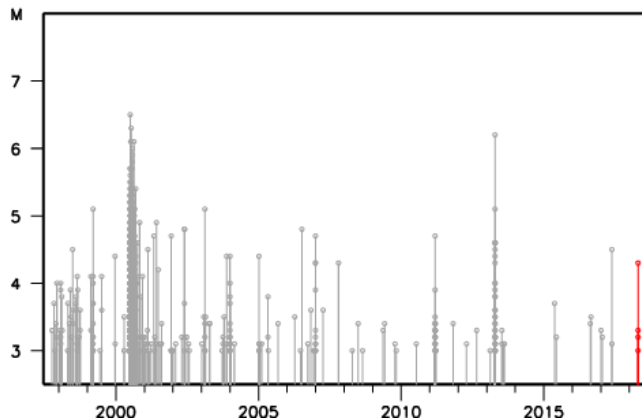
4月22・23日 新島・神津島近海の地震

発生時刻	4月22日 20時30分
発生場所	新島・神津島近海、深さ10km
規模(M)	3.3
最大震度	3(東京都神津島村)
発震機構	東西方向に張力軸を持つ型

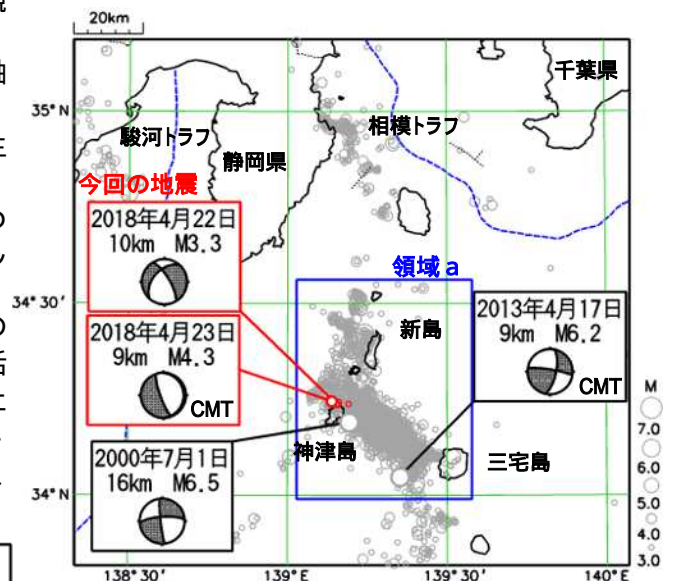
発生時刻	4月23日 05時49分
発生場所	新島・神津島近海、深さ9km
規模(M)	4.3
最大震度	3(東京都神津島村、新島村)
発震機構 (CMT)	東北東-西南西方向に張力軸を持つ正断層型

(解説)

- 22日の地震により、東京都神津島村で最大震度3を観測したほか、新島村、三宅村で震度2～1を観測しました。
- 22日の発震機構は東西方向に張力軸を持つ型です。
- 23日の地震により、東京都神津島村、新島村で最大震度3を観測したほか、三宅村で震度1を観測しました。
- 23日の発震機構は東北東-西南西方向に張力軸を持つ正断層型です。
- これらの地震はフィリピン海プレート内で発生しました。
- 今期間、新島・神津島近海では今回の地震を含めて震度1以上を観測した地震が5回発生しました。
- 1997年10月以降の活動を見ると、今回の地震の震央付近(領域a)では、三宅島の火山活動が活発であった2000年の7月から9月にはM6.0以上の地震が5回発生しています。また、2013年4月17日にM6.2の地震(最大震度5強)が発生し、三宅島坪田で7cm等の津波を観測しました。



震度分布図は各観測点の震度を表しています。



震央分布図

(1997年10月1日～2018年4月26日、
深さ0～30km、M 3.0)
2018年4月20日以降の地震を赤で表示

領域a内の地震活動経過図

関東・中部地方で震度1以上を観測した地震

関東・中部地方で震度1以上を観測した地震について、各地の震度（関東・中部地方以外も含む）を掲載しています。
 (*は地方公共団体または国立研究開発法人防災科学技術研究所の観測点です。)

地震番号	震源時 日時分	震央地 各地の震度	緯度	経度	深さ	規模
1	20 04 55	長野県南部 長野県 1: 木曾町開田高原西野*	35° 53.0' N	137° 35.4' E	6km	M:2.8
2	20 08 57	山梨県東部・富士五湖 山梨県 2: 富士吉田市上吉田* 大月市御太刀* 富士河口湖町船津 富士河口湖町長浜* 1: 甲府市古閑町* 山梨市牧丘町窪平* 笛吹市八代町南* 山梨北杜市長坂町* 甲州市塩山上於曾* 甲州市勝沼町勝沼* 富士川町鯉沢* 富士吉田市下吉田* 都留市上谷* 大月市大月 上野原市秋山* 上野原市役所* 道志村役場* 西桂町小沼* 山中湖村山中* 鳴沢村役場* 富士河口湖町本栖* 富士河口湖町勝山* 富士河口湖町役場* 小菅村小菅小学校* 丹波山村丹波* 群馬県 1: 群馬上野村川和* 埼玉県 1: 秩父市中津川* 神奈川県 1: 南足柄市関本* 松田町松田惣領* 山北町山北* 湯河原町中央 長野県 1: 佐久市下小田切 小海町豊里* 佐久穂町畑* 静岡県 1: 富士宮市弓沢町 富士宮市野中* 富士市大淵* 小山町藤曲*	35° 30.5' N	138° 57.7' E	24km	M:3.5
3	21 04 36	長野県南部 長野県 2: 木曾町三岳* 1: 王滝村鈴ヶ沢* 王滝村役場* 木曾町新開*	35° 51.7' N	137° 35.8' E	7km	M:2.7
4	21 18 47	千葉県東方沖 茨城県 3: 神栖市溝口* 神栖市波崎* 2: 常陸太田市金井町* 笠間市石井* ひたちなか市南神敷台* 小美玉市上玉里* 龍ヶ崎市役所* 取手市井野* 茨城鹿嶋市鉢形 茨城鹿嶋市宮中* 潮来市堀之内 潮来市辻* 河内町源清田* 稲敷市江戸崎甲* 稲敷市伊佐津* 稲敷市結佐* 稲敷市須賀津* 筑西市舟生 かつみがうら市大和田* 行方市山田* 行方市麻生* 銚田市銚田 銚田市汲上* 常総市新石下* 常総市水海道諏訪町* 1: 水戸市金町 水戸市千波町* 水戸市内原町* 日立市助川小学校* 笠間市中央* 笠間市笠間* ひたちなか市山ノ上町 ひたちなか市東石川* 茨城町小堤* 大洗町磯浜町* 東海村東海* 常陸大宮市北町* 那珂市福田* 小美玉市小川* 小美玉市堅倉* 土浦市常名 土浦市田中* 土浦市藤沢* 石岡市柿岡 石岡市若宮* 取手市寺田* 取手市藤代* 牛久市中央* 牛久市城中町* つくば市天王台* つくば市研究学園* つくば市小笠* 美浦村受領* 阿見町中央* 利根町布川 坂東市岩井 稲敷市役所* 筑西市門井* かつみがうら市上土田* 行方市玉造* 桜川市岩瀬* 桜川市真壁* 桜川市羽田* 銚田市造谷* つくばみらい市加藤* つくばみらい市福田* 千葉県 3: 銚子市川口町 銚子市若宮町* 旭市南堀之内* 旭市高生* 旭市菰園* 香取市羽根川* 2: 東金市東新宿 東金市日吉台* 東金市東岩崎* 旭市二* 神崎町神崎本宿* 多古町多古 東庄町笹川* 九十九里町片貝* 芝山町小池* 睦沢町下之郷* 長生村本郷* 白子町関* 長南町長南* 匝瑳市八日市場ハ* 匝瑳市今泉* 香取市佐原平田 香取市佐原諏訪台* 香取市役所* 香取市仁良* 横芝光町宮川* 横芝光町栗山* 山武市松尾町富士見台 山武市蓮沼二* 山武市埴谷* 山武市殿台* 山武市蓮沼ハ* 山武市松尾町五反田* 大網白里市大網* 千葉中央区中央港 千葉中央区千葉市役所* 千葉中央区都町* 千葉美浜区ひび野 成田国際空港 成田市中台* 成田市役所* 成田市松子* 千葉佐倉市海隣寺町* 市原市姉崎* 市原市国分寺台中央* 八街市八街* 印西市大森* 印西市笠神* 栄町安食台* 富里市七栄* いすみ市岬町長者* 1: 一宮町一宮 長柄町大津倉 香取市岩部* 千葉花見川区花島町* 千葉稲毛区園生町* 千葉緑区おゆみ野* 千葉美浜区稲毛海岸* 松戸市西馬橋* 野田市鶴奉* 成田市猿山* 柏市旭町 柏市柏* 八千代市大和田新田* 我孫子市我孫子* 鎌ヶ谷市新鎌ヶ谷* 浦安市日の出 四街道市鹿渡* 酒々井町中央台* 白井市復* 館山市長須賀 木更津市太田 勝浦市墨名 勝浦市新官* 鴨川市八色 鴨川市横渚* 君津市久留里市場* いすみ市国府台* 栃木県 2: 高根沢町石末* 1: 宇都宮市明保野町 真岡市田町* 真岡市石島* 益子町益子 那須烏山市中央 下野市笹原* 埼玉県 2: 春日部市谷原新田* 宮代町笠原* さいたま緑区中尾* 1: 熊谷市大里* 加須市三俣* 加須市騎西* 加須市北川辺* 加須市大利根* 鴻巣市中央* 鴻巣市川里* 鴻巣市吹上富士見* 久喜市下早見 久喜市青葉* 久喜市菖蒲* 久喜市栗橋* 川口市青木* 川口市三ツ和* 春日部市金崎* 草加市高砂* 越谷市越ヶ谷* 蕨市中央* 戸田市上戸田* 志木市中宗岡* 和光市広沢* 八潮市中央* 富士見市鶴馬* 三郷市中央* 幸手市東* 川島町下八ツ林* 松伏町松伏* さいたま北区宮原* さいたま大宮区天沼町* さいたま見沼区堀崎* さいたま中央区下落合* さいたま桜区道場* さいたま浦和区高砂 さいたま南区別所* 白岡市千駄野* 宮城県 1: 丸森町鳥屋* 福島県 1: 郡山市朝日 須賀川市八幡山* 玉川村小高* 群馬県 1: 渋川市赤城町* 東京都 1: 東京千代田区大手町 東京中央区勝どき* 東京台東区千束* 東京墨田区東向島*	35° 33.6' N	141° 06.3' E	33km	M:5.1

地震番号	震源日時分	震央各地の名	緯度	経度	深さ	規模
		東京江東区越中島* 東京江東区東陽* 東京江東区森下* 東京江東区亀戸* 東京江東区枝川* 東京品川区北品川* 東京品川区平塚* 東京国際空港 東京大田区本羽田* 東京大田区多摩川* 東京中野区江古田* 東京北区西ヶ原* 東京北区神谷* 東京荒川区荒川* 東京荒川区東尾久* 東京板橋区高島平* 東京板橋区板橋* 東京足立区神明南* 東京足立区千住中居町* 東京足立区伊興* 東京葛飾区立石* 東京葛飾区金町* 東京江戸川区鹿骨* 東京江戸川区船堀* 神奈川県 1: 横浜中区山手町 川崎川崎区千鳥町* 川崎川崎区中島* 川崎宮前区野川*				
5	22 02 01	父島近海 東京都	26° 31.2' N	141° 20.8' E	25km	M:5.3
						2: 小笠原村父島三日月山 小笠原村母島 1: 小笠原村父島西町
6	22 16 56	千葉県南東沖 千葉県	34° 40.0' N	140° 37.5' E	54km	M:4.2
		静岡県				1: 館山市北条* 勝浦市墨名 勝浦市新官* 鴨川市八色 鴨川市横渚* 大多喜町大多喜* 1: 東伊豆町奈良本*
7	22 20 30	新島・神津島近海 東京都	34° 14.2' N	139° 09.4' E	10km	M:3.3
						3: 神津島村役場* 2: 神津島村金長 新島村大原 新島村式根島 1: 新島村本村* 三宅村阿古*
8	22 20 36	新島・神津島近海 東京都	34° 14.0' N	139° 09.3' E	9km	M:2.6
						2: 神津島村役場* 1: 神津島村金長
9	22 20 47	新島・神津島近海 東京都	34° 14.9' N	139° 10.1' E	9km	M:2.5
						1: 神津島村役場*
10	23 05 45	新島・神津島近海 東京都	34° 14.6' N	139° 09.6' E	9km	M:3.0
						2: 神津島村金長 神津島村役場* 1: 新島村大原 新島村式根島 新島村本村*
11※	23 05 49	新島・神津島近海	34° 14.7' N	139° 08.3' E	9km	M:4.3
	23 05 50	新島・神津島近海 東京都	34° 14.3' N	139° 11.5' E	4km	M:3.2
						3: 神津島村金長 神津島村役場* 新島村大原 新島村式根島 2: 新島村本村* 1: 三宅村阿古*
12	25 00 52	茨城県南部 茨城県	36° 03.3' N	139° 53.9' E	43km	M:3.3
		栃木県				1: 水戸市内原町* 笠間市石井* 笠間市中央* 笠間市下郷* 笠間市笠間* 常陸大宮市上小瀬* 城里町小勝* 小美玉市小川* 小美玉市上玉里* 土浦市常名 土浦市藤沢* 茨城古河市下大野* 石岡市柿岡 下妻市本城町* 坂東市岩井 坂東市山* 坂東市役所* 筑西市舟生 筑西市門井* 桜川市岩瀬* 桜川市羽田* 常総市新石下* つくばみらい市福田*
		埼玉県				1: 宇都宮市明保野町 栃木市旭町 真岡市石島* 下野市石橋* 下野市田中* 下野市笹原*
						1: 加須市騎西* 久喜市下早見 春日部市金崎*
13	26 09 42	埼玉県北部 群馬県 埼玉県	36.2° N	139.4° E	60km	M:3.3
						1: 桐生市元宿町* 桐生市黒保根町* 太田市大原町* 渋川市吹屋* 渋川市赤城町* 1: 東松山市市ノ川* 東松山市松葉町* 小川町大塚* 長瀨町野上下郷*

注：4月26日の地震の震源要素（緯度、経度、深さ及びマグニチュード）、震度等は速報値であり、精査した結果を次号に掲載します。
地震の震源要素、震度等は、再調査のあと修正することがあります。
※を付した地震については、近接した地域でほぼ同時刻に発生した地震であるため震度の分離ができないことを示します。

この資料は、気象庁ホームページにも掲載しております。また、全国及び他の地方の週間地震概況や震度1以上を観測した地震の検索ページなども気象庁ホームページに掲載しておりますので、ご利用ください。

全国及び各地方の週間地震概況 <https://www.data.jma.go.jp/svd/eqev/data/gaikyo/index.html#week>

震度データベース検索 <https://www.data.jma.go.jp/svd/eqdb/data/shindo/index.php>

火山活動については、週間火山概況をご覧ください（週間火山概況も気象庁ホームページに掲載しております）。

週間火山概況 https://www.data.jma.go.jp/svd/vois/data/tokyo/STOCK/weekly_report/weekly.htm

本資料中のデータについて

- ・本資料は、国立研究開発法人防災科学技術研究所、北海道大学、弘前大学、東北大学、東京大学、名古屋大学、京都大学、高知大学、九州大学、鹿児島大学、国立研究開発法人産業技術総合研究所、国土地理院、国立研究開発法人海洋研究開発機構、公益財団法人地震予知総合研究振興会、青森県、東京都、静岡県、神奈川県温泉地学研究所及び気象庁のデータを用いて作成しています。また、2016年熊本地震合同観測グループのオンライン臨時観測点（河原、熊野座）、米国大学間地震学研究連合（IRIS）の観測点（台北、玉峰、寧安橋、玉里、台東）のデータを用いて作成しています。
- ・データについては精査により、後日修正することがあります。
- ・本資料中で使用している地図の作成に当たっては、国土地理院長の承認を得て、同院発行の『数値地図25000（行政界・海岸線）』を使用しています（承認番号：承認番号 平29情使、第798号）。