

関東・中部地方（三重県を含む）の週間地震概況

平成 29 年 第 18 号（平成 29 年 4 月 28 日～平成 29 年 5 月 4 日）

千葉県南部*の地震で震度 3 を観測

*気象庁はこの地震に対して震央地名[千葉県東方沖]で情報発表しました。

今期間中に関東・中部地方で震度 1 以上を観測した地震は 8 回（前期間は 5 回）発生しました。

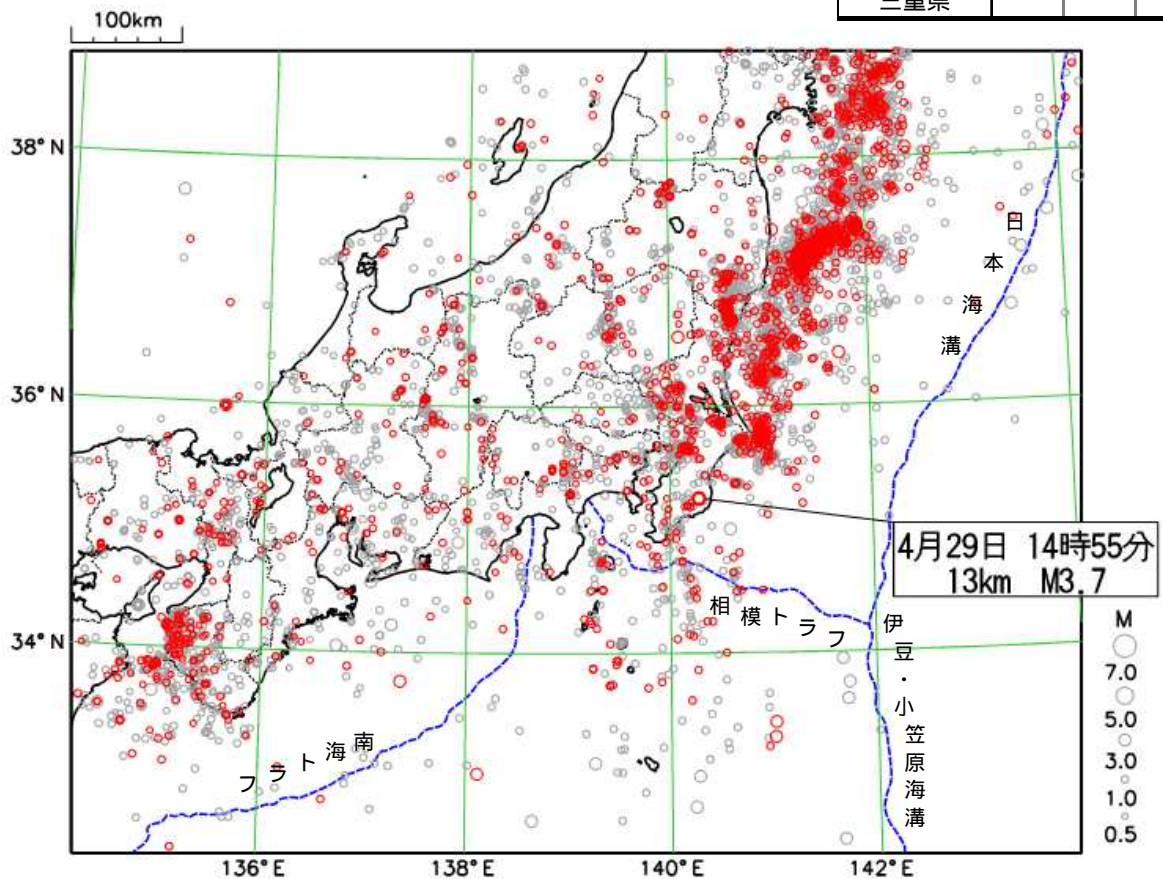
4 月 29 日 14 時 55 分に発生した千葉県南部の地震（M3.7、深さ 13km、図中）により千葉県大多喜町で最大震度 3 を観測しました（詳細は 2 頁）。

表 1 震度 1 以上を観測した回数

都県	最大震度			合計
	1	2	3	
茨城県	4			4
栃木県				0
群馬県				0
埼玉県	1			1
千葉県	1		1	2
東京都	2			2
神奈川県	1	1		2
新潟県				0
富山県				0
石川県				0
福井県	1			1
山梨県				0
長野県				0
岐阜県				0
静岡県	1			1
愛知県				0
三重県				0

表 2 平成 29 年 4 月に関東・中部地方で震度 1 以上を観測した回数

最大震度	1	2	3	4	合計
期間合計	41	12	9	2	64



震央分布図

（2017 年 4 月 5 日 00 時 00 分～2017 年 5 月 4 日 24 時 00 分、深さ 0～400 km、M 0.5 の地震）

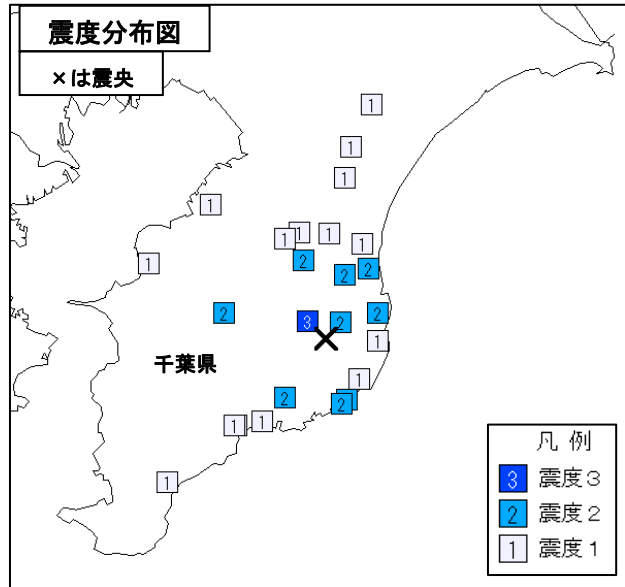
* 2017 年 4 月 28 日以降に発生した地震の震央を赤で表示しています。

① 4月29日千葉県南部の地震

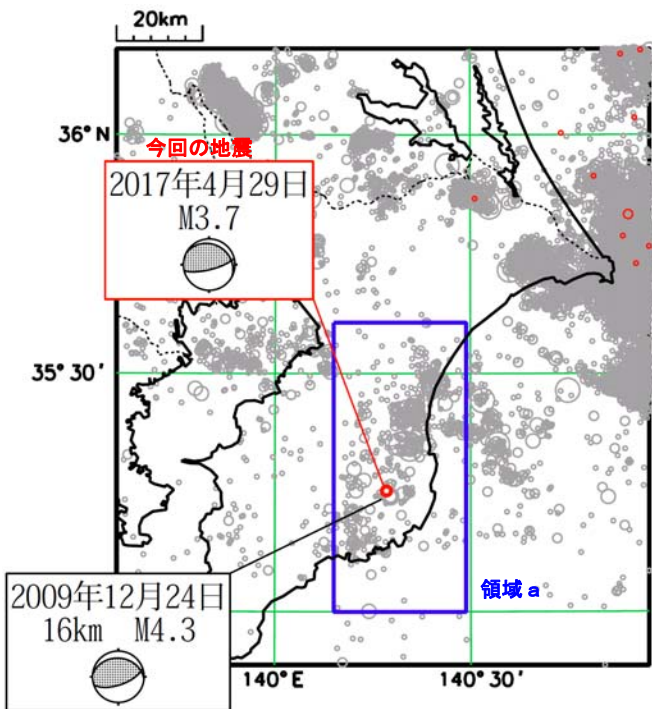
発生時刻	4月29日 14時55分
発生場所	千葉県南部、深さ13km
規模(M)	3.7
最大震度	3(千葉県大多喜町)
発震機構	南北方向に圧力軸を持つ逆断層型

(解説)

- この地震により、千葉県大多喜町で最大震度3を観測したほか、千葉県内の各地で震度2～1を観測しました。
- この地震の発震機構は、南北方向に圧力軸を持つ逆断層型で、フィリピン海プレートと陸側のプレートの境界付近で発生しました。
- 今回の地震の震央付近(領域a)では、2009年12月24日にM4.3の地震(最大震度3)が発生しています。



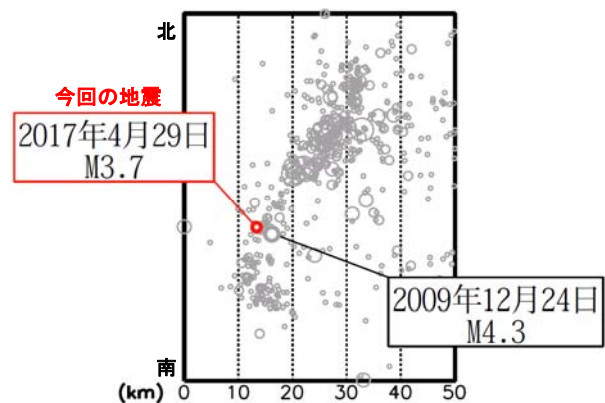
震度分布図
(各観測点の震度を表しています)



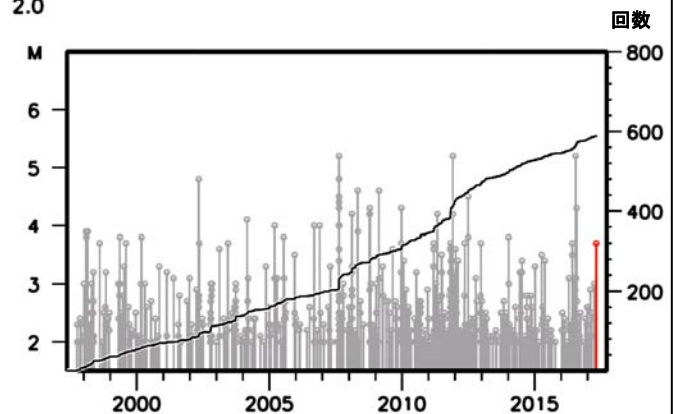
震央分布図

(1997年10月1日～2017年5月4日、
深さ0～50km、M≥2.0)

※ 2017年4月28日以降の地震を赤で表示



領域a内の断面図(南北投影)



領域a内の地震活動経過図及び回数積算図

関東・中部地方で震度1以上を観測した地震

関東・中部地方で震度1以上を観測した地震について、各地の震度（関東・中部地方以外も含む）を掲載しています。
（*は地方公共団体または国立研究開発法人防災科学技術研究所の観測点です。）

地震番号	震源時 日時分	震央地名 各地の震度	緯度	経度	深さ	規模
1	28 17 11	茨城県沖 茨城県 1:水戸市内原町* 日立市助川小学校* 日立市役所* 笠間市石井* ひたちなか市南神敷台*	36°30.9 N	141°02.0 E	54km	M:3.5
2	29 06 01	父島近海 東京都 1:小笠原村母島	26°28.2 N	142°00.1 E	54km	M:4.7
3	29 14 55	千葉県南部 千葉県 3:大多喜町大多喜* 2:一宮町一宮 睦沢町下之郷* 長南町長南* 勝浦市墨名 勝浦市新官* 鴨川市内浦 君津市久留里市場* いすみ市岬町長者* いすみ市国府台* 1:茂原市道表* 東金市日吉台* 長生村本郷* 長柄町大津倉 長柄町桜谷* 山武市埴谷* 大網白里市大網* 市原市姉崎* 木更津市富士見* 鴨川市八色 鴨川市横渚* 鴨川市天津* 御宿町須賀* いすみ市大原* 南房総市岩糸*	35°15.2 N	140°17.1 E	13km	M:3.7
4	30 00 24	福井県嶺北 福井県 1:福井池田町稲荷*	35°50.5 N	136°23.8 E	10km	M:2.9
5	30 19 30	千葉県北西部 茨城県 埼玉県 千葉県 東京都 神奈川県 1:笠間市石井* 坂東市岩井 1:春日部市粕壁* 草加市高砂* 宮代町笠原* 1:東金市東新宿 東金市日吉台* 多古町多古 山武市松尾町富士見台 山武市蓮沼二* 千葉中央区中央港 千葉中央区都町* 千葉花見川区花島町* 千葉稲毛区園生町* 千葉美浜区ひび野 成田市花崎町 市原市姉崎* 八千代市大和田新田* 白井市復* 君津市久留里市場* 1:東京千代田区大手町 東京北区西ヶ原* 東京足立区神明南* 東京葛飾区立石* 1:三浦市城山町*	35°39.6 N	140°10.2 E	65km	M:3.7
6	01 11 51	栃木県南部 福島県 茨城県 1:玉川村小高* 浅川町浅川* 1:ひたちなか市南神敷台*	36°33.8 N	140°05.6 E	113km	M:3.7
7	02 23 19	茨城県南部 茨城県 1:笠間市石井* 笠間市笠間* 桜川市羽田*	36°11.3 N	139°58.2 E	52km	M:3.1
8	03 22 19	静岡県東部 神奈川県 静岡県 2:南足柄市関本* 1:小田原市荻窪* 松田町松田惣領* 山北町山北* 開成町延沢* 箱根町湯本* 1:小山町藤曲*	35°17.4 N	139°00.8 E	0km	M:2.6

注：地震の震源要素（緯度、経度、深さ及びマグニチュード）、震度等は、再調査のあと修正することがある。

この資料は、気象庁ホームページにも掲載しております。また、全国及び他の地方の週間地震概況や震度1以上を観測した地震の検索ページなども気象庁ホームページに掲載しておりますので、ご利用ください。

全国及び各地方の週間地震概況 <http://www.data.jma.go.jp/svd/eqev/data/gaikyo/index.html#week>

震度データベース検索 <http://www.data.jma.go.jp/svd/eqdb/data/shindo/index.php>

火山活動については、週間火山概況をご覧ください（週間火山概況も気象庁ホームページに掲載しております）。

週間火山概況 http://www.data.jma.go.jp/svd/vois/data/tokyo/STOCK/weekly_report/weekly.htm

本資料中のデータについて

- ・本資料は、国立研究開発法人防災科学技術研究所、北海道大学、弘前大学、東北大学、東京大学、名古屋大学、京都大学、高知大学、九州大学、鹿児島大学、国立研究開発法人産業技術総合研究所、国土地理院、国立研究開発法人海洋研究開発機構、青森県、東京都、静岡県、神奈川県温泉地学研究所及び気象庁のデータを用いて作成しています。また、2016年熊本地震合同観測グループのオンライン臨時観測点（河原、熊野座）、米国大学間地震学研究連合（IRIS）の観測点（台北、玉峰、寧安橋、玉里、台東）のデータを用いて作成しています。
- ・データについては精査により、後日修正することがあります。
- ・本資料中で使用している地図の作成に当たっては、国土地理院長の承認を得て、同院発行の『数値地図25000（行政界・海岸線）』を使用しています（承認番号：平26情使、第578号）。