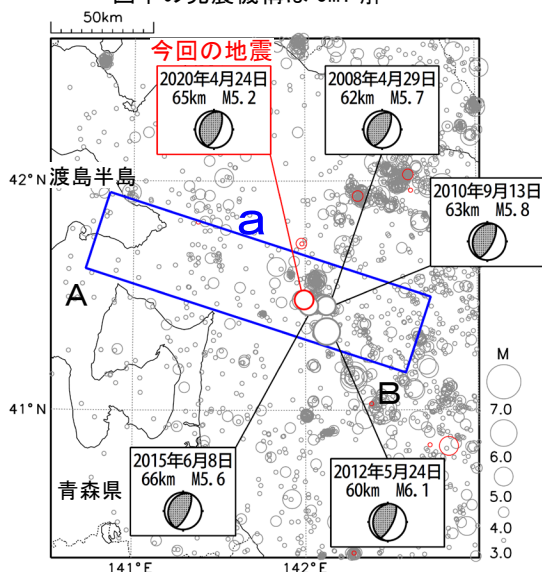


4月24日 青森県東方沖の地震

震央分布図
 (1997年10月1日～2020年4月30日、
 深さ0～150km、 $M \geq 3.0$)
 2020年4月の地震を赤色○で表示
 図中の発震機構はCMT解

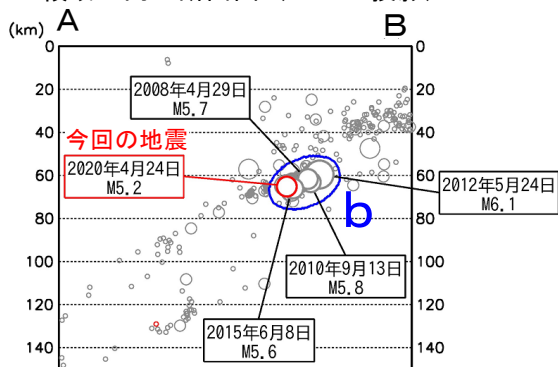


2020年4月24日04時52分に青森県東方沖の深さ65kmでM5.2の地震（最大震度3）が発生した。この地震は発震機構（CMT解）が西北西－東南東方向に圧力軸を持つ逆断層型で、太平洋プレートと陸のプレートの境界で発生した。

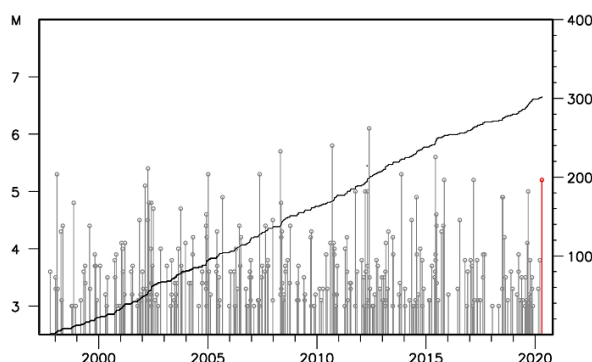
1997年10月以降の活動をみると、今回の地震の震源付近（領域b）では、M5.0以上の地震がしばしば発生している。このうち、2012年5月24日に発生したM6.1の地震（最大震度5強）では、非住家建物19カ所でガラス破損などの被害が生じた（被害は「日本被害地震総覧」による）。

1919年以降の活動をみると、今回の地震の震央周辺（領域c）では、M7.0以上の地震が7回発生している。このうち、1968年5月16日に発生した「1968年十勝沖地震」では、青森県八戸[火力発電所]で295cm（平常潮位からの最大の高さ）の津波を観測したほか、死者52人、負傷者330人、住家全壊673棟などの被害が生じた（被害は「日本被害地震総覧」による）。

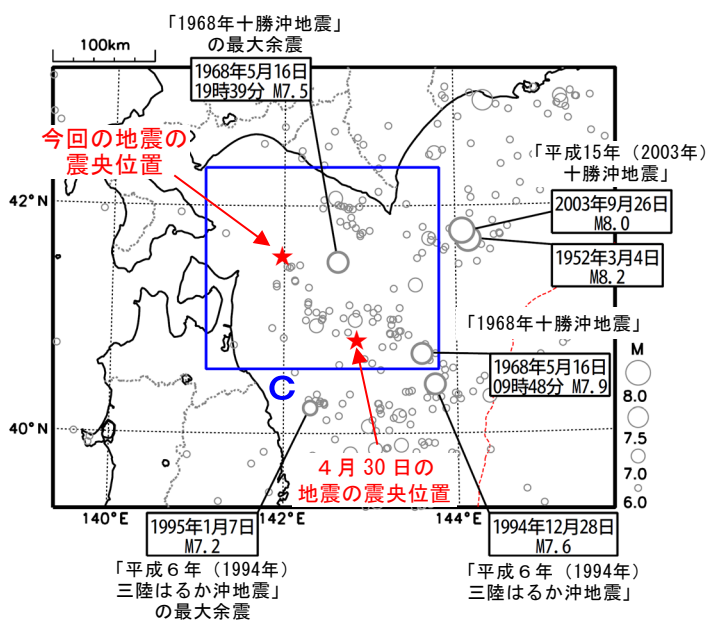
領域 a 内の断面図（A－B 投影）



領域 b 内の M-T 図及び回数積算図



震央分布図
 (1919年1月1日～2020年4月30日、
 深さ0～150km、 $M \geq 6.0$)



領域 c 内の M-T 図

