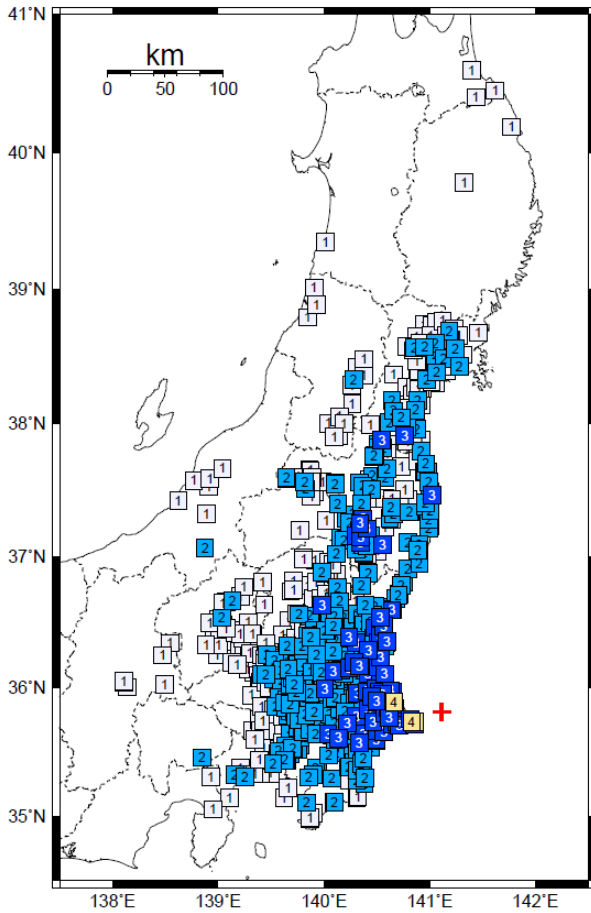
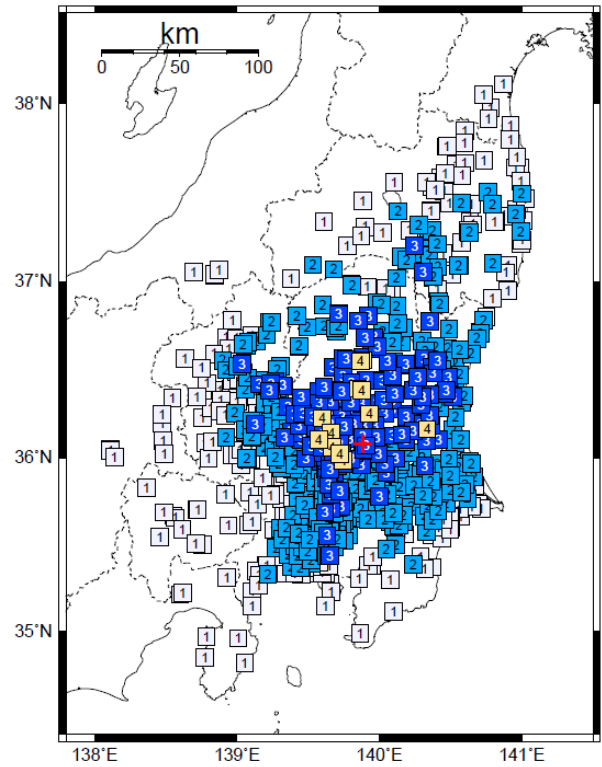


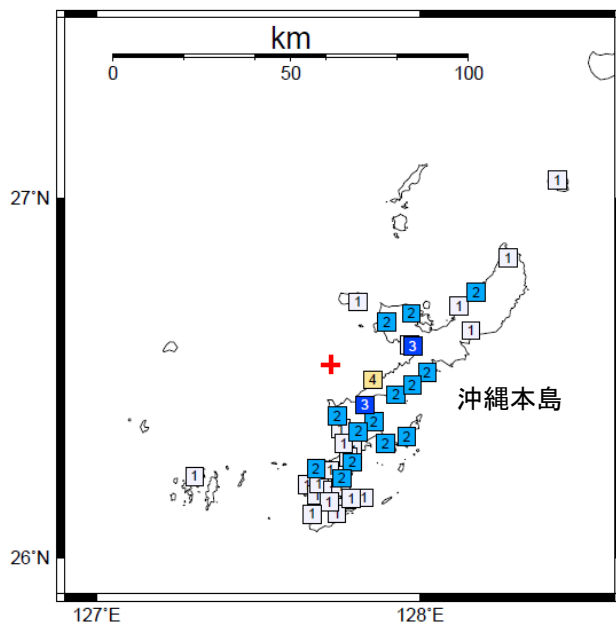
1 1月3日03時23分 千葉県東方沖
(M5.8、深さ34km、最大震度4)



2 1月14日04時53分 茨城県南部
(M4.8、深さ46km、最大震度4)



3 1月16日18時36分 沖縄本島近海
(M4.2、深さ14km、最大震度4)

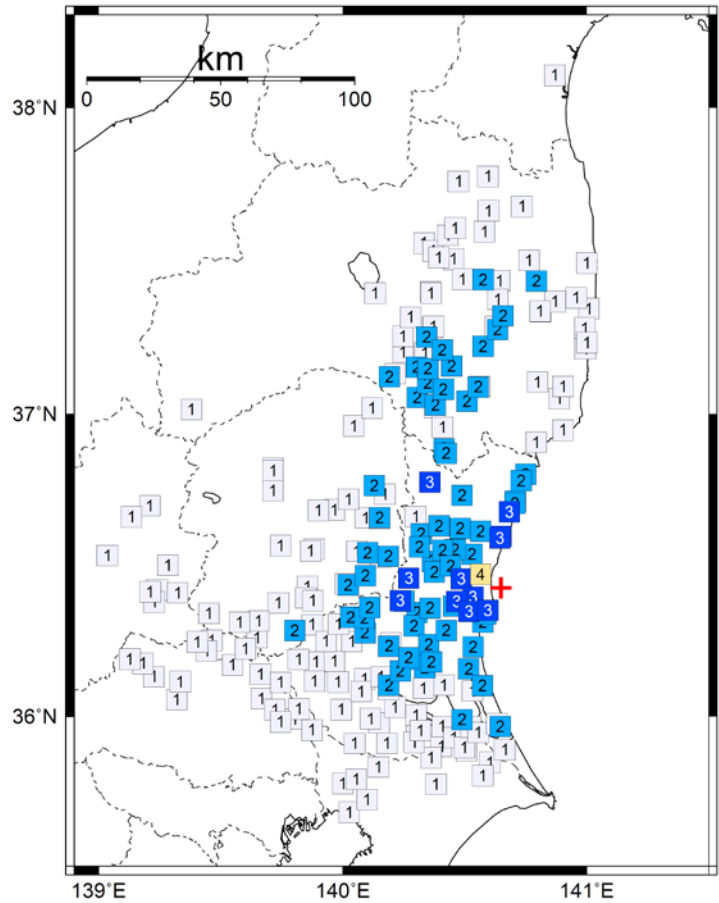


震度分布図 凡例	
4	震度4
3	震度3
2	震度2
1	震度1

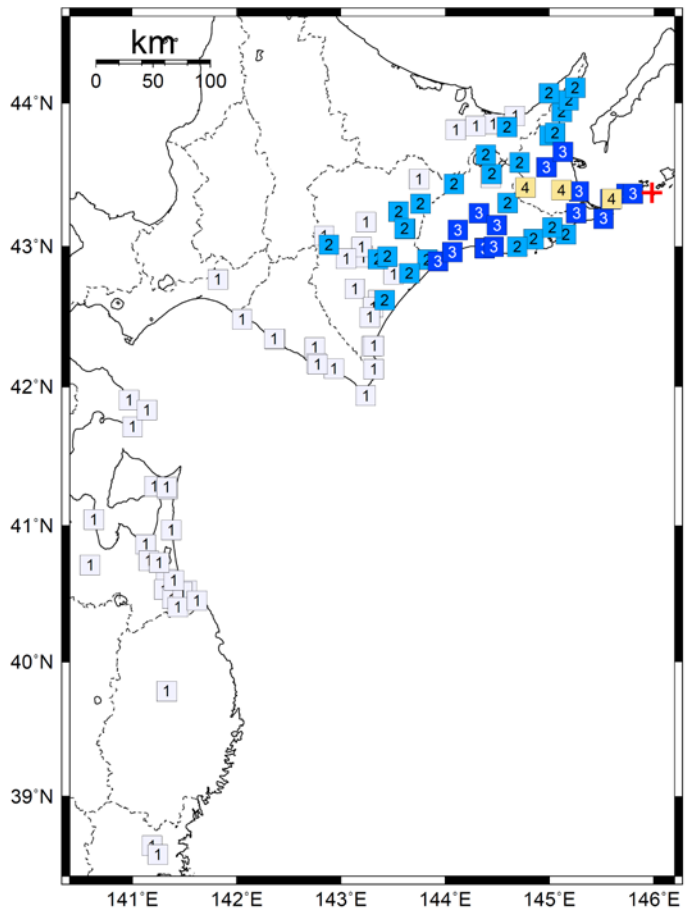
図4 震度分布図（続く）
（各図の左上の数字は表1、図2、図3の番号に対応する。+印は震央を示す）

※その他の地震の震度分布図については、気象庁HPの震度データベース
(<https://www.data.jma.go.jp/svd/eqdb/data/shindo/index.php>) をご覧ください。

4 1月21日19時17分 茨城県沖
(M4.2、深さ53km、最大震度4)



5 1月28日10時36分 根室半島南東沖
(M5.5、深さ96km、最大震度4)



震度分布図 凡例	
4	震度 4
3	震度 3
2	震度 2
1	震度 1

図4 震度分布図（続き）
(各図の左上の数字は表1、図2、図3の番号に対応する。+印は震央を示す)