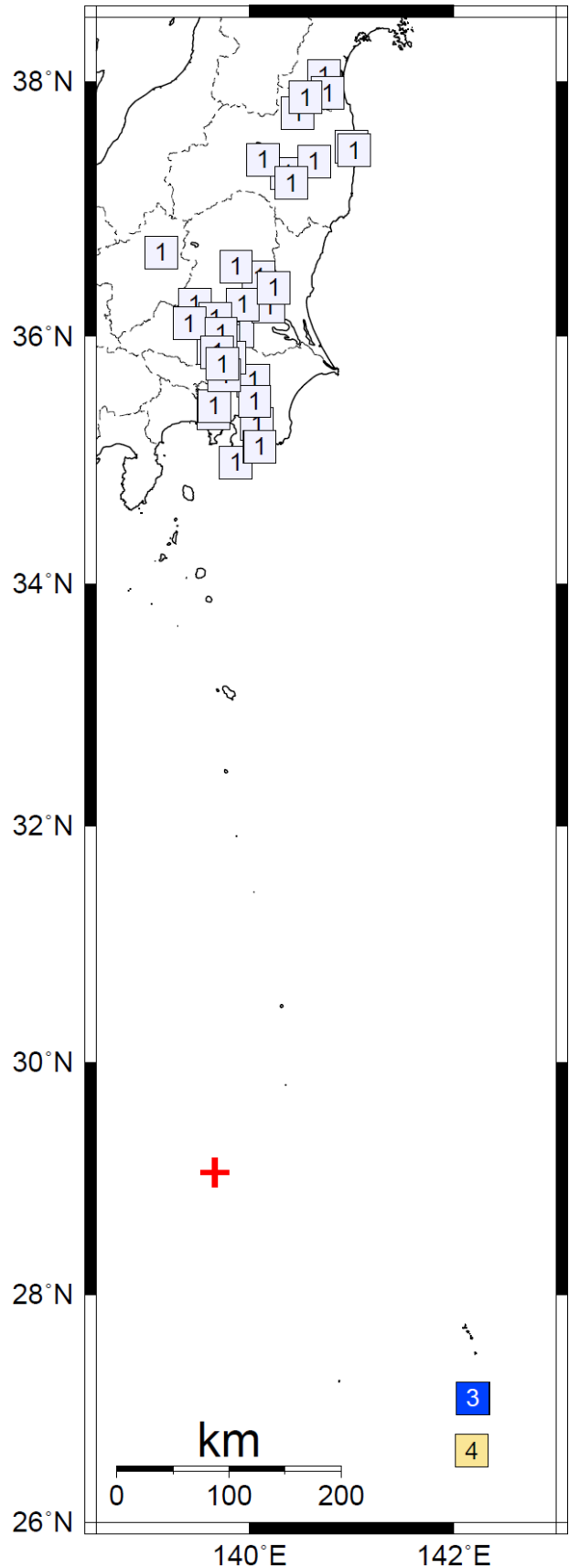
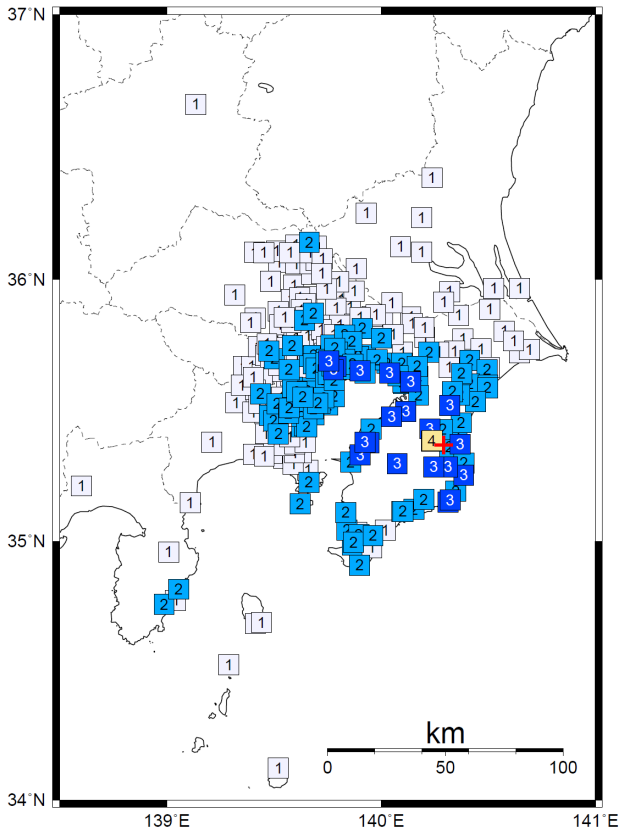


1 6月1日07時58分 千葉県北東部  
(M4.7、深さ35km、最大震度4)

2 6月4日13時39分 鳥島近海  
(M6.2、深さ445km、最大震度4)



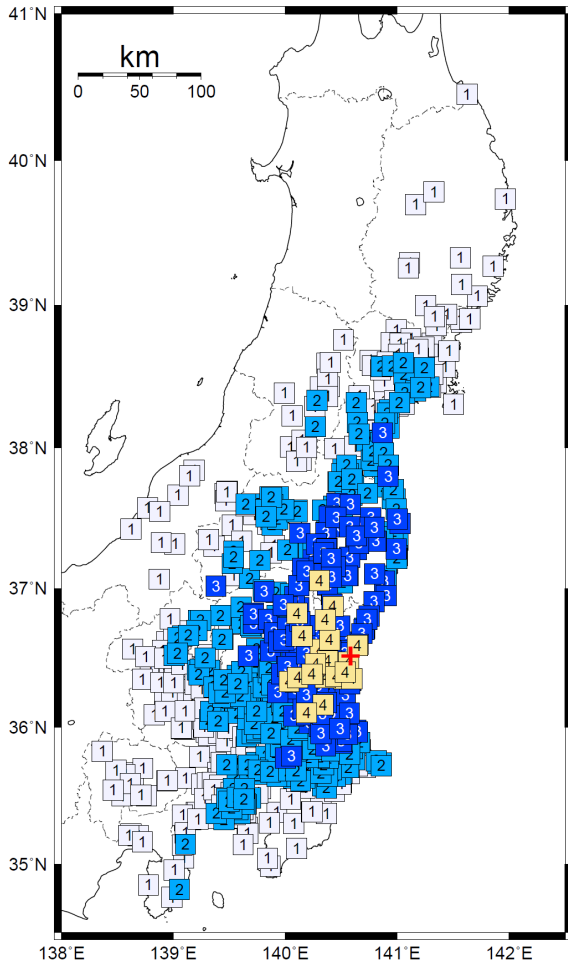
震度分布図  
凡例

|   |      |
|---|------|
| 4 | 震度 4 |
| 3 | 震度 3 |
| 2 | 震度 2 |
| 1 | 震度 1 |

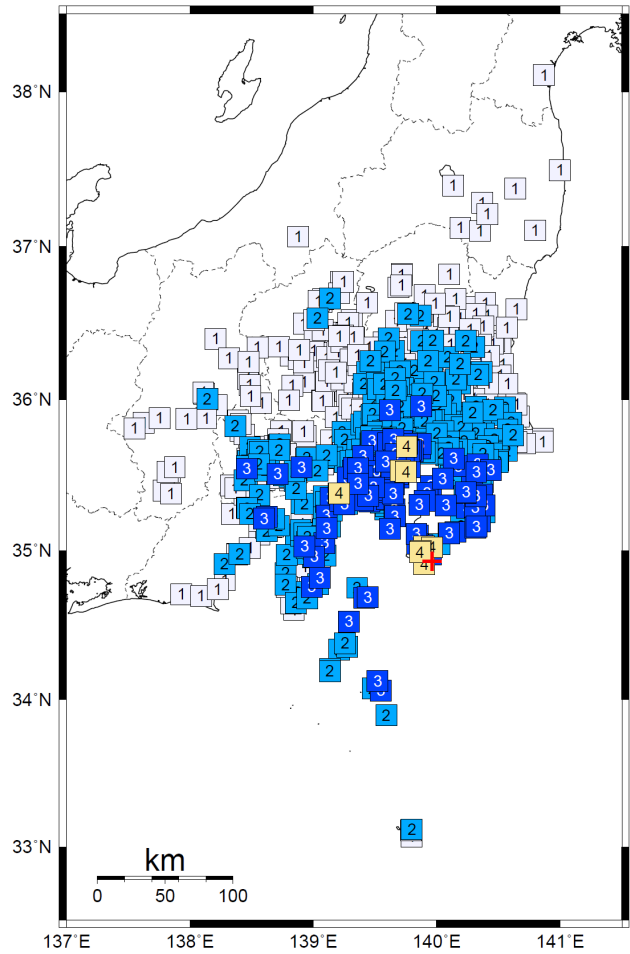
図4 震度分布図及び推計震度分布図（続く）  
（各図の左上の数字は表1、図2、図3の番号に対応する。+印は震央を示す）

※その他の地震の震度分布図については、気象庁HPの震度データベース  
(<https://www.data.jma.go.jp/svd/eqdb/data/shindo/index.php>) をご覧ください。

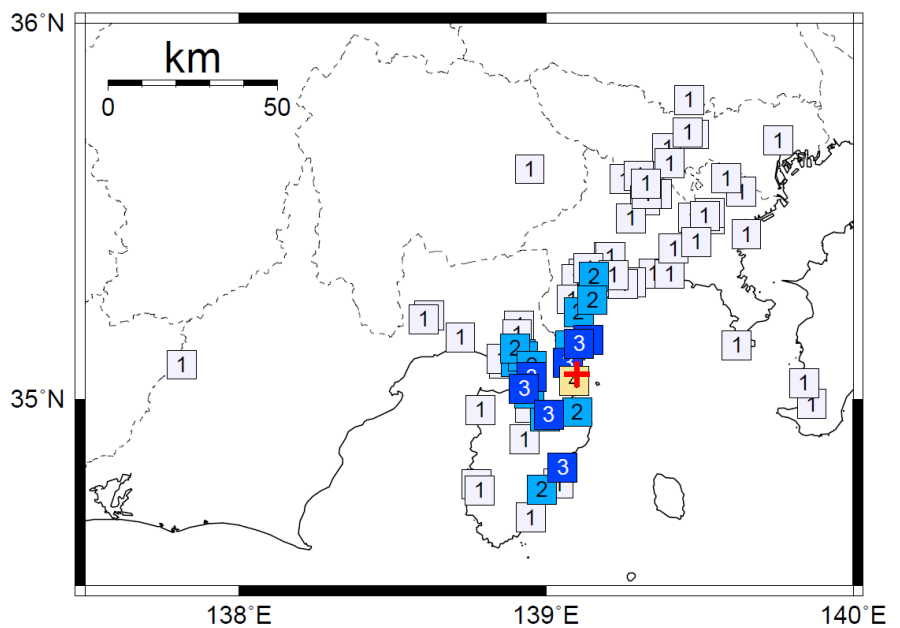
3 6月17日 08時00分 茨城県北部  
(M5.1、深さ77km、最大震度4)



6 6月24日 09時11分 千葉県南東沖  
(M5.2、深さ61km、最大震度4)



7 6月24日 19時22分 伊豆半島東方沖  
(M4.1、深さ8km、最大震度4)



震度分布図  
凡例

- 4 震度4
- 3 震度3
- 2 震度2
- 1 震度1

6月18日 22時22分 山形県沖の地震 (No. 4)、及び6月19日 00時57分 新潟県下越沖の地震 (No. 5) の震度分布図については p. 92~93 を参照。

図4 震度分布図及び推計震度分布図（続き）  
（各図の左上の数字は表1、図2、図3の番号に対応する。+印は震央を示す）