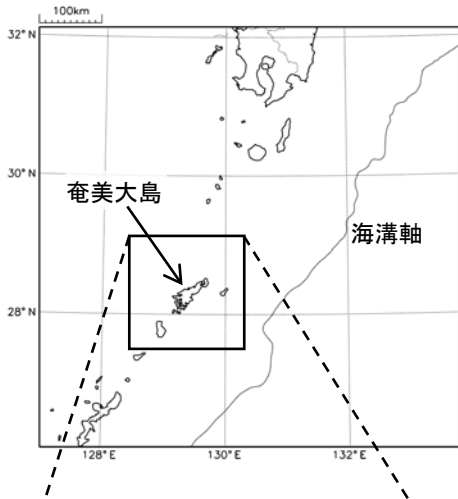
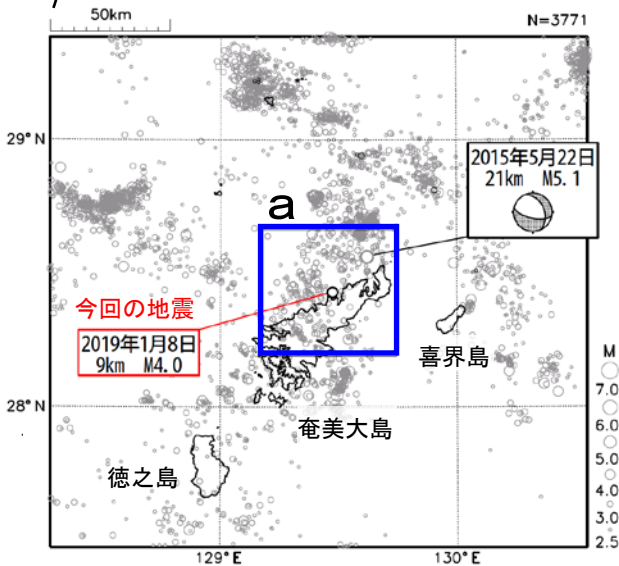


## 1月8日 奄美大島近海の地震

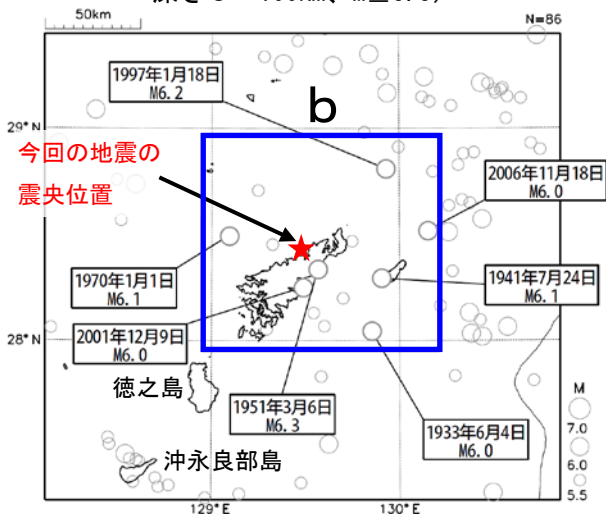


震央分布図  
(1997年10月1日～2019年1月31日  
深さ0～30km、 $M \geq 2.5$ )  
2019年1月の地震を濃く表示  
図中の発震機構はCMT解



震央分布図

(1923年1月1日～2019年1月31日、  
深さ0～100km、 $M \geq 5.5$ )



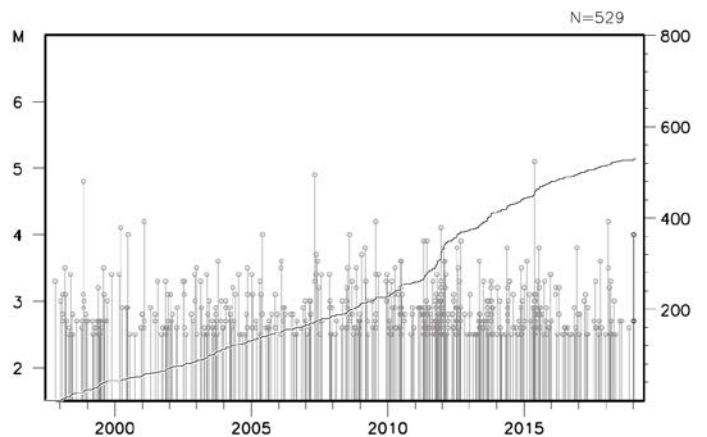
今回の地震の  
震央位置

2019年1月8日10時01分に奄美大島近海の深さ9kmでM4.0の地震(最大震度4)が発生した。この地震は、陸のプレートの地殻内で発生した。

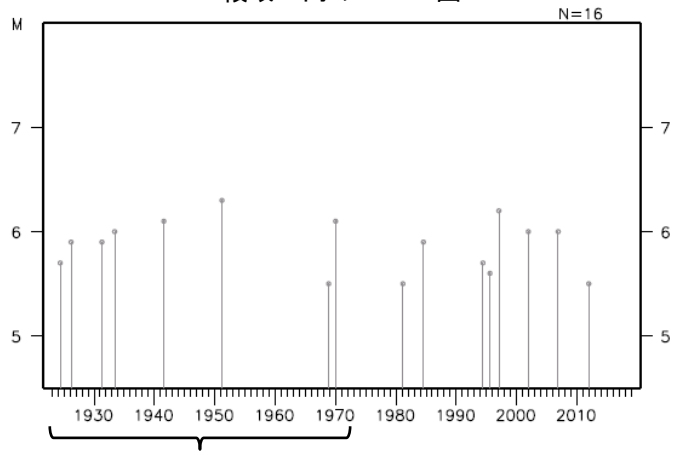
1997年10月以降の活動をみると、今回の地震の震央付近(領域a)は地震活動が活発な領域で、M4.0以上の地震が時々発生している。2015年5月22日にはM5.1の地震(最大震度5弱)が発生した。

1923年以降の地震活動をみると、今回の地震の震央周辺(領域b)ではM6.0以上の地震が7回発生している。1970年1月1日に発生したM6.1の地震では負傷者5人、住家一部破損1,462棟などの被害が生じた(被害は「日本被害地震総覧」による)。また、2001年12月9日に発生したM6.0の地震(最大震度5強)では、住家一部損壊1棟などの被害が生じた(被害は総務省消防庁による)。

領域a内のM-T図及び回数積算図



領域b内のM-T図



(この期間は検知能力が低い)