

「平成 28 年（2016 年）熊本地震」

「平成 28 年（2016 年）熊本地震」（領域 a）の一連の地震活動は、全体として引き続き減衰傾向が見られる。熊本県熊本地方（領域 a 3）及び阿蘇地方（領域 a 2）の活動は、減衰しつつも継続しており、6 月中には M4.0 以上の地震が 3 回発生した。そのうち最大規模の地震は 6 月 18 日 20 時 46 分に熊本県熊本地方で発生した M4.6 の地震（最大震度 4）である。発震機構は、北北西－南南東方向に張力軸を持つ正断層型である。大分県中部（領域 a 1）の活動は 5 月以降低下した状態が続いている。

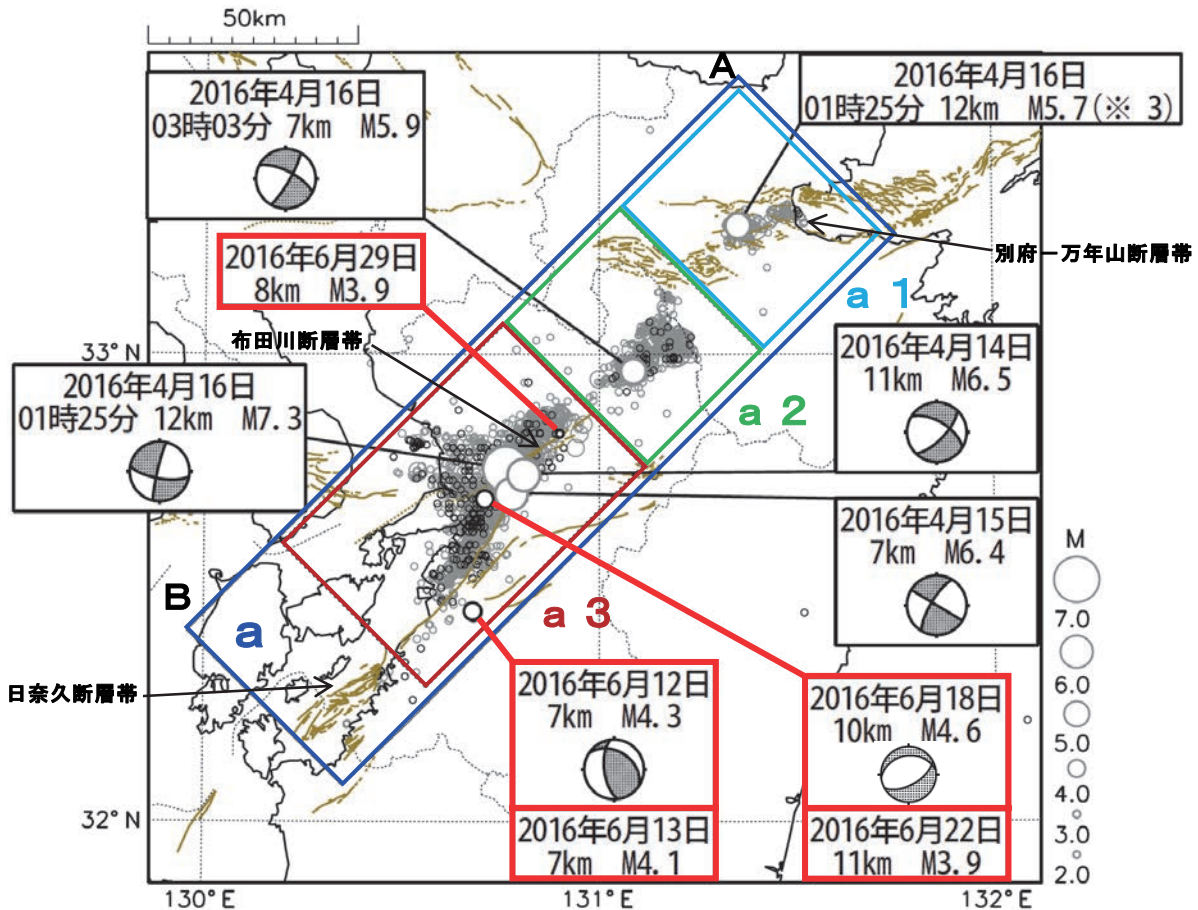
6 月中に震度 1 以上を観測した地震は 214 回^{※1}（最大震度 5 弱：1 回、最大震度 4：4 回、最大震度 3：14 回、最大震度 2：52 回、最大震度 1：143 回）発生した。そのうち、最大震度 5 弱を観測した地震は、6 月 12 日 22 時 08 分に熊本県熊本地方で発生した M4.3 の地震である。発震機構は東北東－西南西方向に圧力軸を持つ逆断層型である。

今回の一連の地震活動により、死者 75 人、負傷者 1,806 人、住家全壊 8,193 棟などの被害が発生した（7 月 7 日 14 時 00 分現在、総務省消防庁による）。

※1 2016 年 6 月 30 日現在の速報値であり、後日の調査で変更されることがある。

震央分布図^{※2}

（2016 年 4 月 14 日 21 時～6 月 30 日、深さ 0～20km、M \geq 2.0）
2016 年 6 月の地震を濃く表示

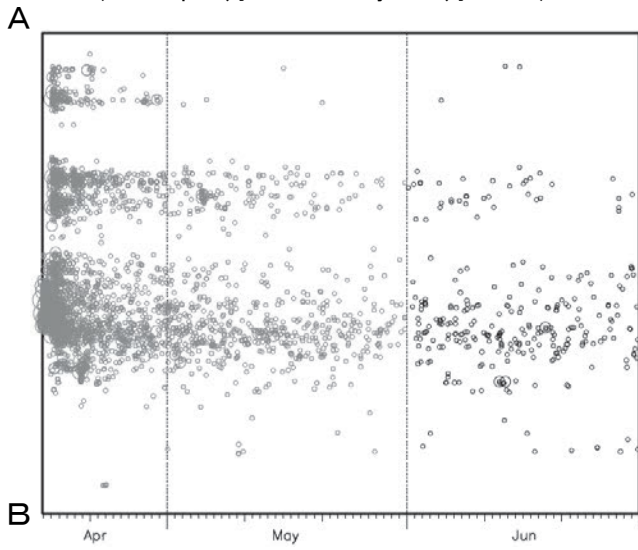


M6.0 以上の地震と各領域で最大規模の地震（6 月の地震は震度 4 以上を観測した地震）に吹き出しをつけている。

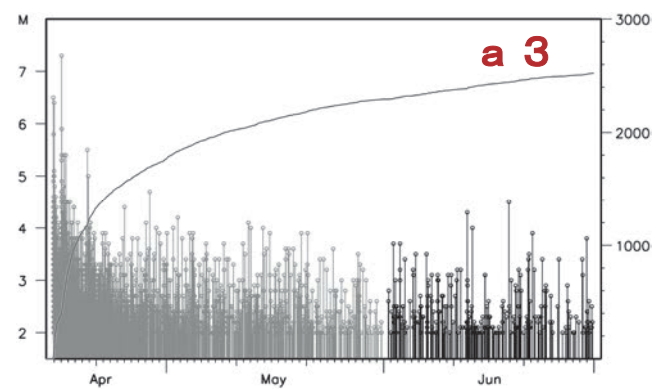
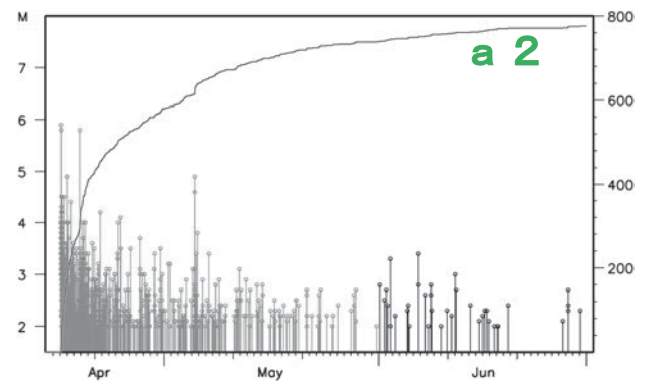
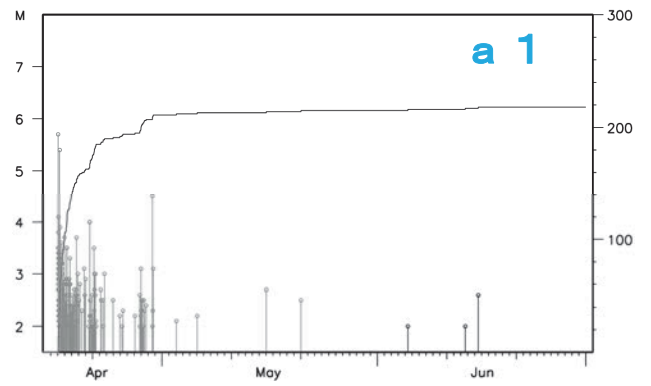
※2 4 月 14 日 21 時以降は未処理のデータがある。

※3 M7.3 の地震の発生直後に発生したものであり、M の値は参考値。

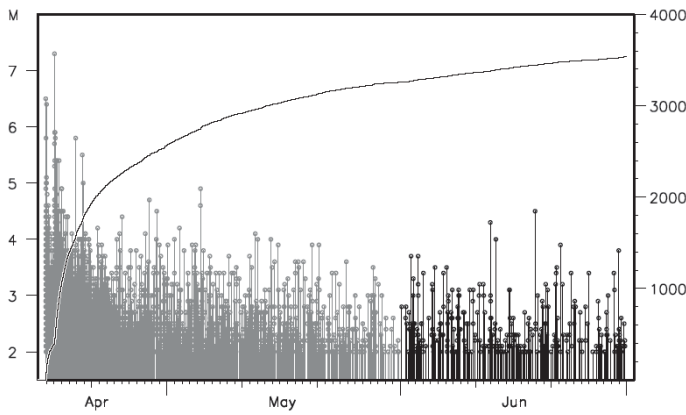
領域 a 内の時空間分布図※²（A-B 投影）
（2016 年 4 月 14 日 21 時～6 月 30 日）



領域 a1, a2, a3 内の M-T 図及び回数積算図※²
（2016 年 4 月 14 日 21 時～6 月 30 日）



領域 a 内の M-T 図及び回数積算図※²



図は、震源の分布具合や活動の盛衰に着目するため、M5.0 未満の地震は自動処理により計算した震源（計算誤差の大きなものを含む）を表示

「平成 28 年（2016 年）熊本地震」の地震回数

期間	最大震度別回数									合計	累計
	1	2	3	4	5弱	5強	6弱	6強	7		
4/14-4/30	332	443	220	80	7	4	3	2	2	1093	1093
5/1-5/31	338	131	43	8						520	1613
6月1日	4	2								6	1619
6月2日	8	5	3							16	1635
6月3日	7	2	1							10	1645
6月4日	2	1	1							4	1649
6月5日	5	1	2							8	1657
6月6日	8	2	1							11	1668
6月7日	7	4	1							12	1680
6月8日	10	4								14	1694
6月9日	5	1								6	1700
6月10日	5	2								7	1707
6月11日	3	2								5	1712
6月12日	7	2	1		1					11	1723
6月13日	8	2		1						11	1734
6月14日	3									3	1737
6月15日	5	3								8	1745
6月16日	7									7	1752
6月17日	5									5	1757
6月18日	3	1		1						5	1762
6月19日	5	2								7	1769
6月20日	3	2	1							6	1775
6月21日	6	2	1							9	1784
6月22日	2	1		1						4	1788
6月23日	5	2								7	1795
6月24日	1	2								3	1798
6月25日	2	1								3	1801
6月26日	1		1							2	1803
6月27日	2	2								4	1807
6月28日	5	2								7	1814
6月29日	3	1	1	1						6	1820
6月30日	6	1								7	1827
合計	813	626	277	92	8	4	3	2	2	1827	

※この資料は速報値であり、後日の調査で変更されることがある。

熊本地方及び阿蘇地方では、6月中に最大震度4を観測する地震が4回（5月は8回）、最大震度3を観測する地震が14回（5月は43回）発生した。大分県中部では、最大震度1を観測する地震が3回（5月は最大震度2が1回、最大震度1が5回）発生した。

