

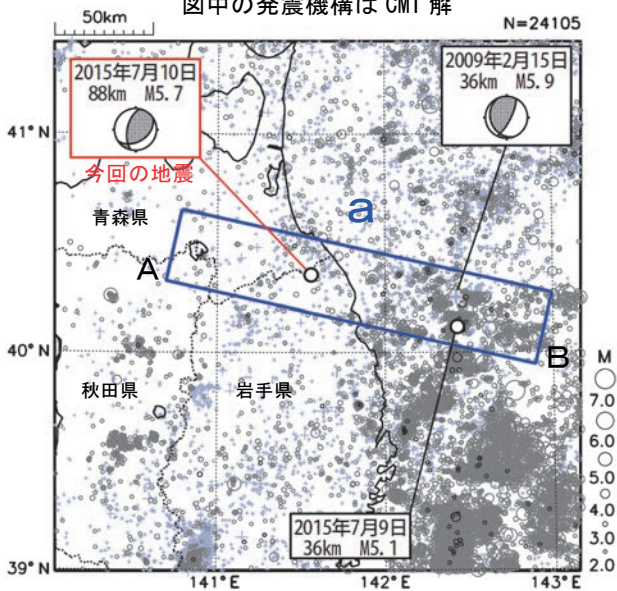
## 7 月 10 日 岩手県内陸北部の地震

情報発表に用いた震央地名は〔岩手県沿岸北部〕である。

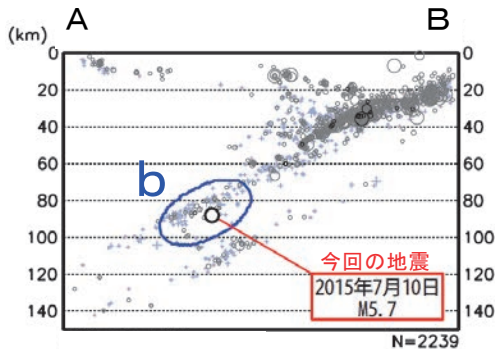
### 震央分布図

(1997 年 10 月 1 日～2015 年 7 月 31 日、  
深さ 0～150km、 $M \geq 2.0$ )

東北地方太平洋沖地震以前に発生した地震を+、  
東北地方太平洋沖地震発生以降に発生した地震を薄い○、  
2015 年 7 月の地震を濃い○で表示  
図中の発震機構は CMT 解

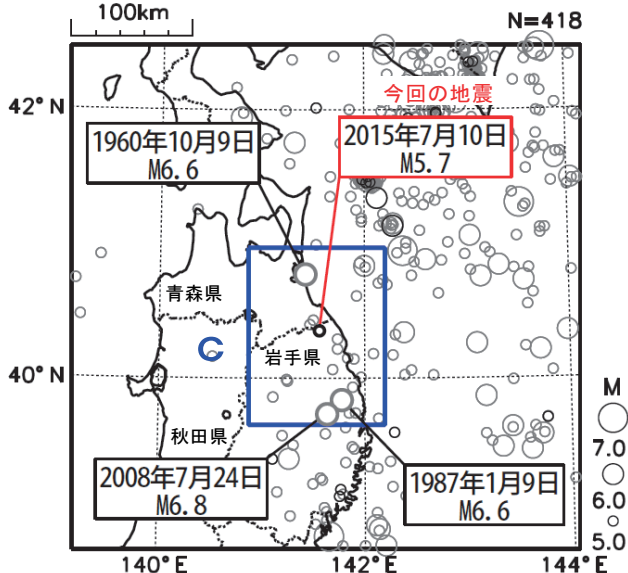


### 領域 a 内の断面図 (A-B 投影)



### 震央分布図

(1923 年 1 月 1 日～2015 年 7 月 31 日、  
深さ 50～150km、 $M \geq 5.0$ )

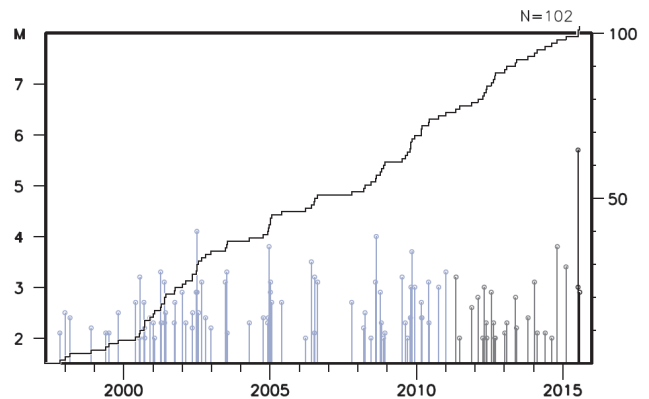


2015 年 7 月 10 日 03 時 32 分に岩手県内陸北部の深さ 88km で  $M 5.7$  の地震 (最大震度 5 弱) が発生した。この地震は発震機構が西北西-東南東方向に圧力軸をもつ型で、太平洋プレート内部で発生した。この地震により、負傷者 2 人の被害が生じた (総務省消防庁による)。余震活動は低調であった。

1997 年 10 月以降の活動を見ると、今回の地震の震源付近 (領域 b) では、 $M 5.0$  を超える地震は発生していなかった。

1923 年 1 月以降の活動を見ると、今回の地震の震央周辺 (領域 c) では、2008 年 7 月 24 日に深さ 108km で  $M 6.8$  の地震 (最大震度 6 弱) が発生した。この地震により、死者 1 人、負傷者 211 人、住家全壊 1 棟、一部破損 379 棟などの被害が生じた (総務省消防庁による)。

### 領域 b 内の M-T 図及び回数積算図



### 領域 c 内の M-T 図

