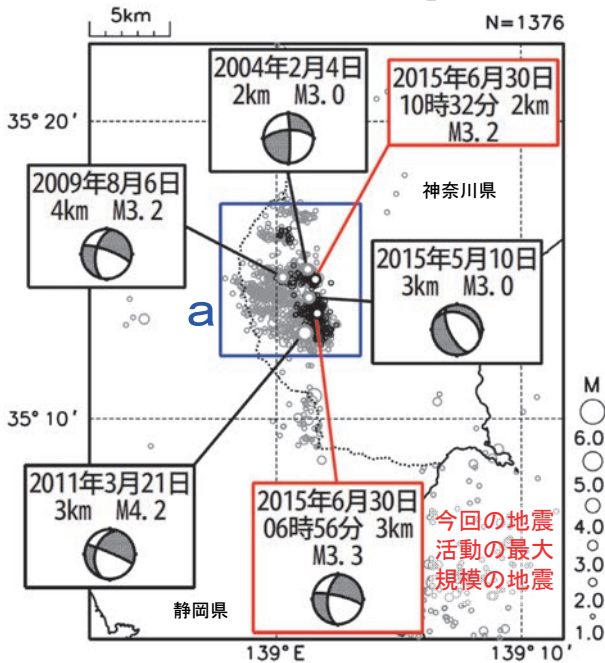


## 神奈川県西部（箱根山付近）の地震活動

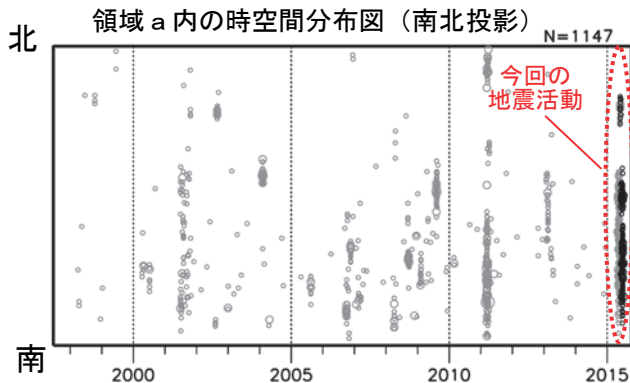
震央分布図  
 (1997 年 10 月 1 日～2015 年 6 月 30 日、  
 深さ 0～20km、 $M \geq 1.0$ )  
 2015 年 6 月 1 日以降の地震を濃く表示



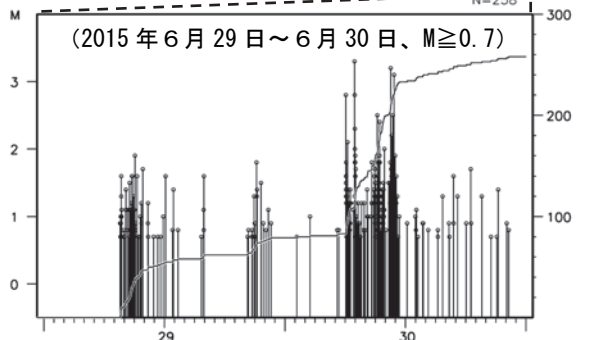
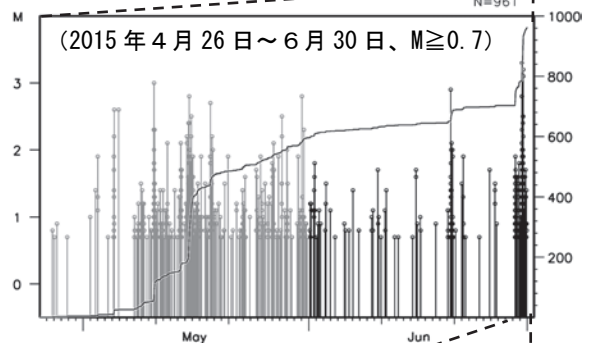
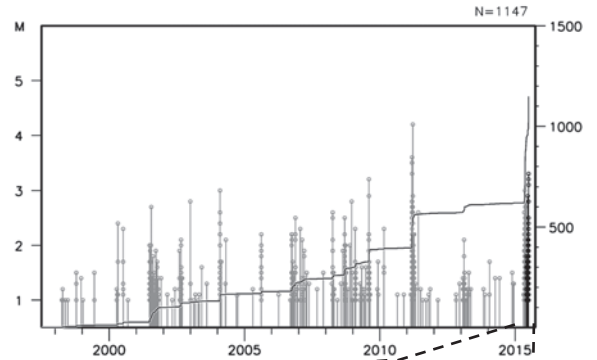
2015 年 6 月 29 日から、神奈川県西部（箱根山付近）で火山性地震が増加し、6 月 30 日 06 時 56 分に  $M 3.3$  の地震（最大震度 3）が、同日 10 時 32 分に  $M 3.2$  の地震\*（最大震度 3）が発生したのをはじめ、30 日にかけて最大震度 1 以上を観測する地震が 15 回（最大震度 3：2 回、最大震度 2：3 回、最大震度 1：10 回）発生した。これらの地震活動は地殻内で発生した。30 日 06 時 56 分の地震の発震機構は北東－南西方向に張力軸を持つ横ずれ断層型である。なお、箱根山では 4 月 26 日から火山活動が活発な状態となり、火山性地震が多い状態で経過している。

1997 年 10 月以降の活動をみると、今回の活動の周辺（領域 a）では、しばしばまとまった活動がみられるが、 $M 1.0$  以上の地震回数をみると、今回の地震活動が最も活発となっている。

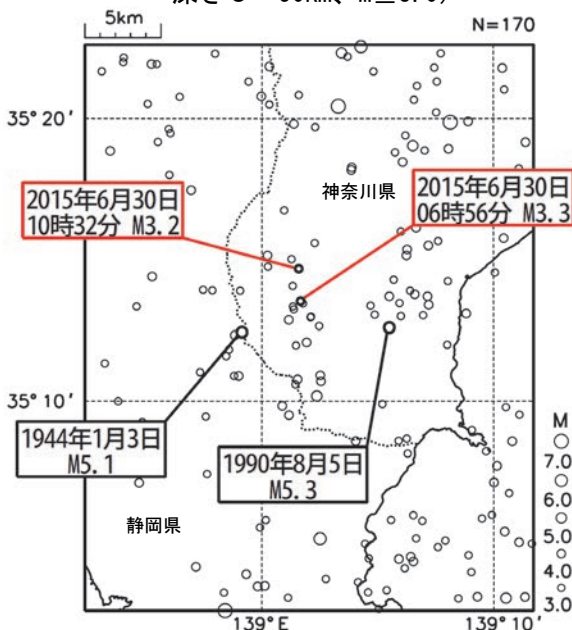
\* 情報発表に用いた震央地名は〔静岡県東部〕である。



領域 a 内の M-T 図及び回数積算図



震央分布図  
 (1923 年 1 月 1 日～2015 年 6 月 30 日、  
 深さ 0～50km、 $M \geq 3.0$ )



1923 年 1 月以降の活動を見ると、今回の地震活動の周辺では、 $M 5.0$  を超える地震が 2 回発生している。