

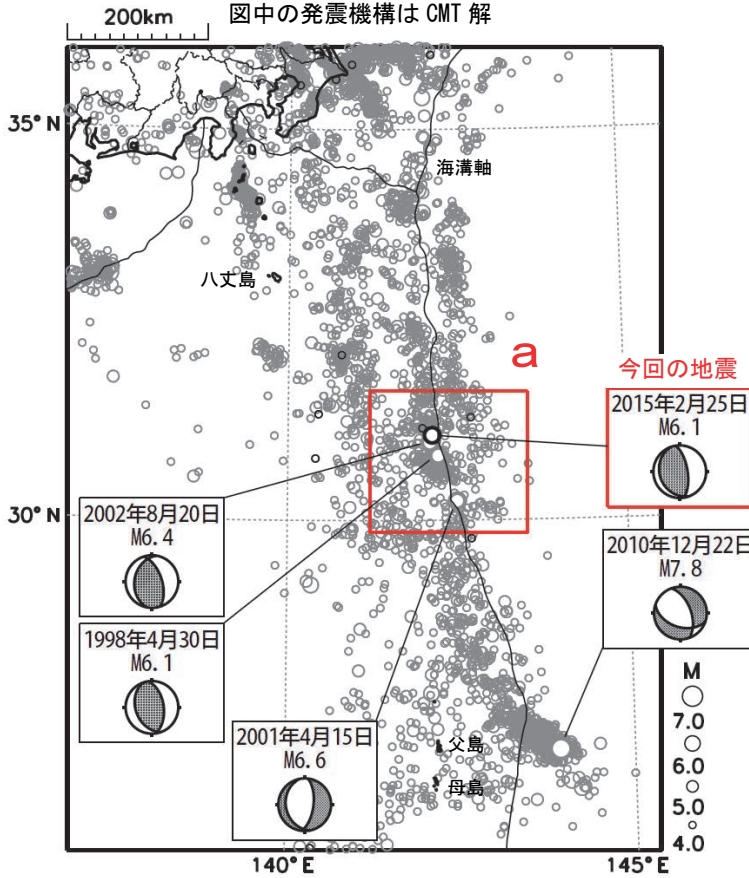
2 月 25 日 鳥島近海の地震

震央分布図

(1997 年 10 月 1 日～2015 年 2 月 28 日、
深さ 0～200km、 $M \geq 4.0$)

2015 年 2 月の地震を濃く表示

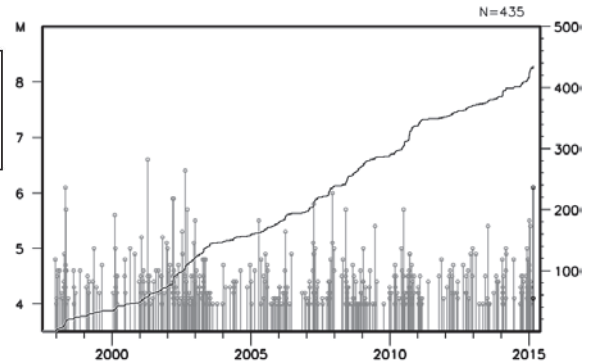
図中の発震機構は CMT 解



2015 年 2 月 25 日 16 時 00 分に鳥島近海で M6.1 の地震（震度 1 以上を観測した地点なし）が発生した。発震機構（CMT 解）は東北東－西南西方向に圧力軸を持つ逆断層型である。

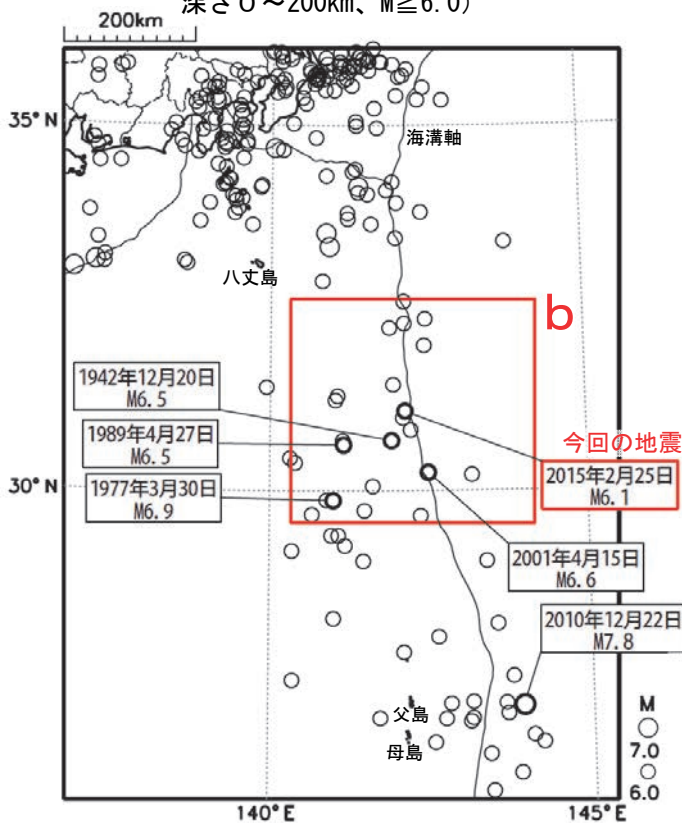
1997 年 10 月以降の活動を見ると、今回の地震の震央周辺（領域 a）では M5.0 を超える地震が時々発生している。

領域 a 内の M-T 図及び回数積算図



震央分布図

(1923 年 1 月 1 日～2015 年 2 月 28 日、
深さ 0～200km、 $M \geq 6.0$)



1923 年 1 月以降の活動を見ると、今回の地震の震央周辺（領域 b）では、M6.0 を超える地震が時々発生しているが、被害を伴う地震は発生していない。

領域 b 内の M-T 図

