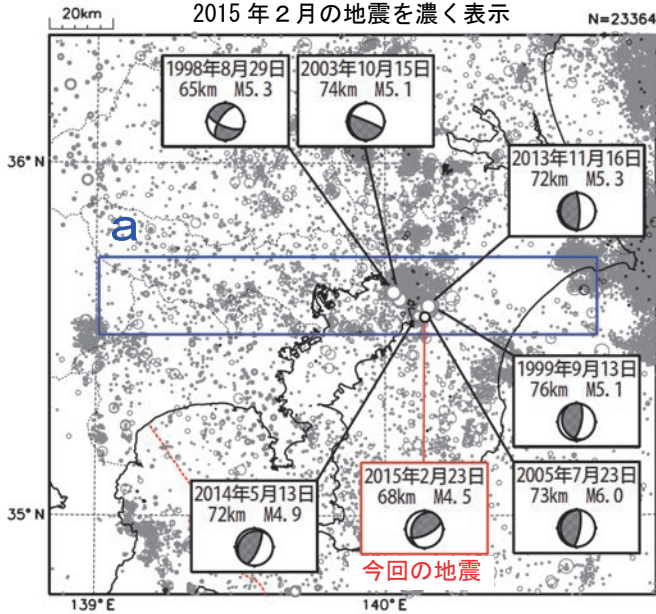


2 月 23 日 千葉県北西部の地震

震央分布図

(1997 年 10 月 1 日～2015 年 2 月 28 日、
深さ 0～150km、 $M \geq 2.0$)
2015 年 2 月の地震を濃く表示

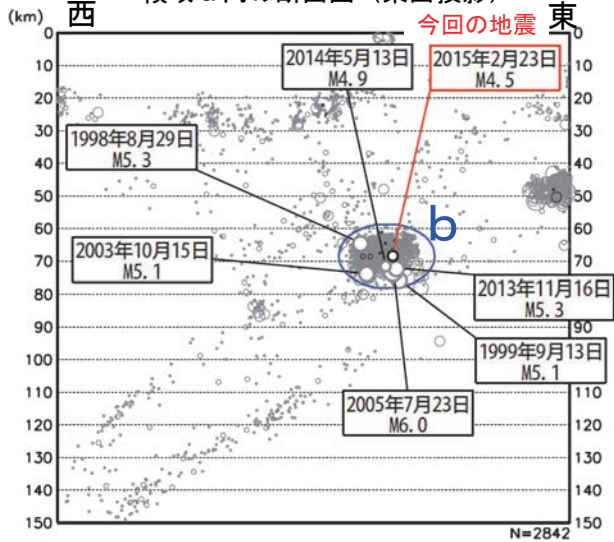


2015 年 2 月 23 日 17 時 00 分に千葉県北西部の深さ 68km で M4.5 の地震 (最大震度 3) が発生した。この地震の発震機構は、北西－南東方向に圧力軸を持つ逆断層型である。

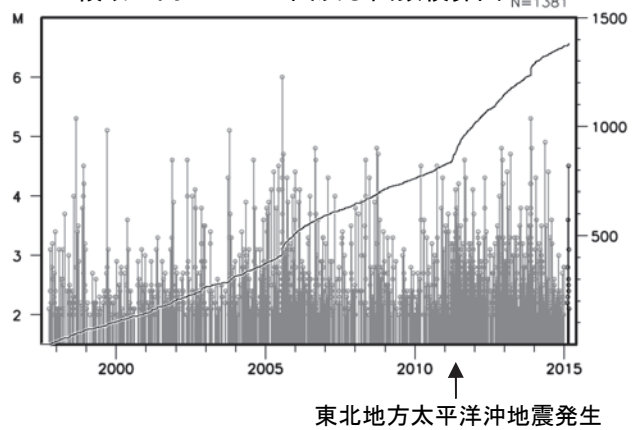
1997 年 10 月以降の活動を見ると、今回の地震の震源付近 (領域 b) は、地震活動が活発な領域であり、M5.0 以上の地震が時々発生している。このうち、2005 年 7 月 23 日に発生した M6.0 の地震 (最大震度 5 強) では、負傷者 38 人、住家一部破損 12 棟などの被害が生じた (総務省消防庁による)。また、「平成 23 年 (2011 年) 東北地方太平洋沖地震」の発生以降、地震活動がより活発になっている。

1923 年 1 月以降の活動を見ると、今回の地震の震央周辺 (領域 c) では、M6.0 程度の地震が時々発生している。このうち、1980 年 9 月 25 日に発生した M6.0 の地震 (最大震度 4) では、死者 2 人、負傷者 73 人などの被害を生じた (「日本被害地震総覧」による)。

領域 a 内の断面図 (東西投影)

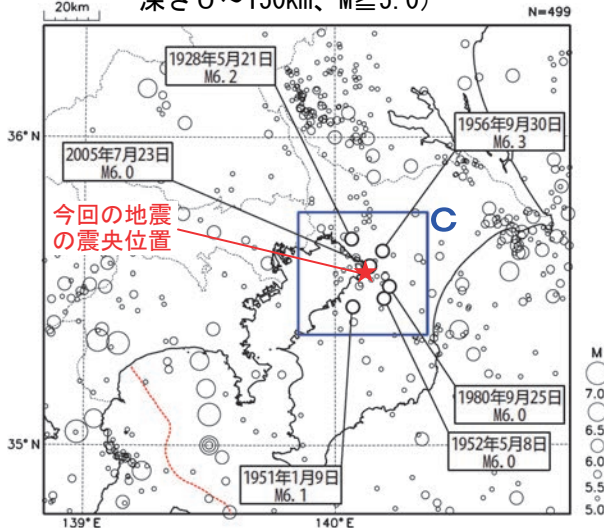


領域 b 内の M-T 図及び回数積算図



震央分布図

(1923 年 1 月 1 日～2015 年 2 月 28 日、
深さ 0～150km、 $M \geq 5.0$)



領域 c 内の M-T 図

