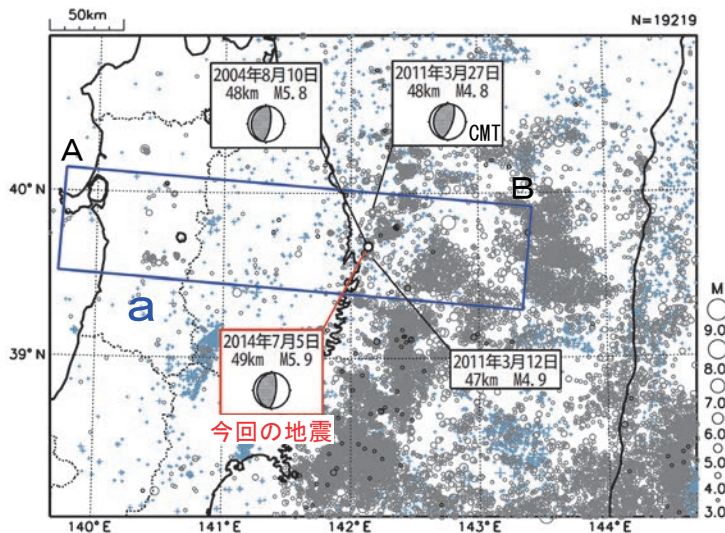


7 月 5 日 岩手県沖の地震

震央分布図

(1997 年 10 月 1 日～2014 年 7 月 31 日、
深さ 0～150km、 $M \geq 3.0$)

東北地方太平洋沖地震以前に発生した地震を+、
東北地方太平洋沖地震発生以降に発生した地震を薄い○、
2014 年 7 月の地震を濃い○で表示

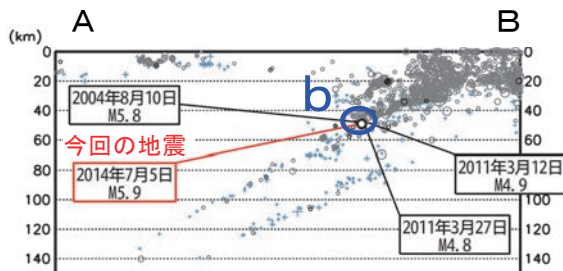


2014 年 7 月 5 日 07 時 42 分に岩手県沖の深さ 49km で M5.9 の地震 (最大震度 5 弱) が発生した。この地震は、発震機構が東西方向に圧力軸を持つ逆断層型で、太平洋プレートと陸のプレートの境界で発生した。この地震により、負傷者 1 人の被害が生じた (総務省消防庁による)。

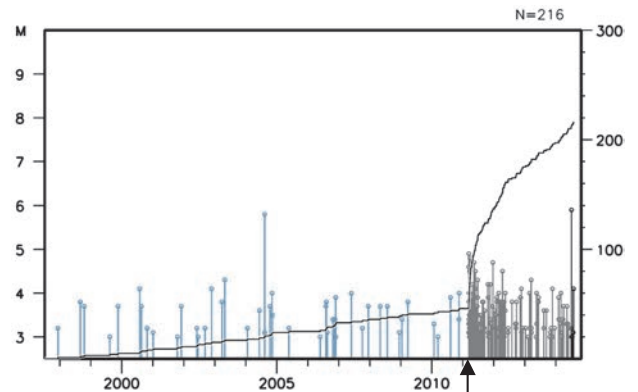
1997 年 10 月以降の活動を見ると、今回の地震とほぼ同じ場所で、2004 年 8 月 10 日に M5.8 の地震 (最大震度 5 弱) が発生している。また、今回の地震の震源付近 (領域 b) では、「平成 23 年 (2011 年) 東北地方太平洋沖地震」の発生以降、地震活動が活発化している。

1923 年 1 月以降の活動を見ると、今回の地震の震央周辺 (領域 c) では、東北地方太平洋沖地震発生以前から M6.0 以上の地震が時々発生している。

領域 a 内の断面図 (A-B 投影)



領域 b 内の M-T 図及び回数積算図

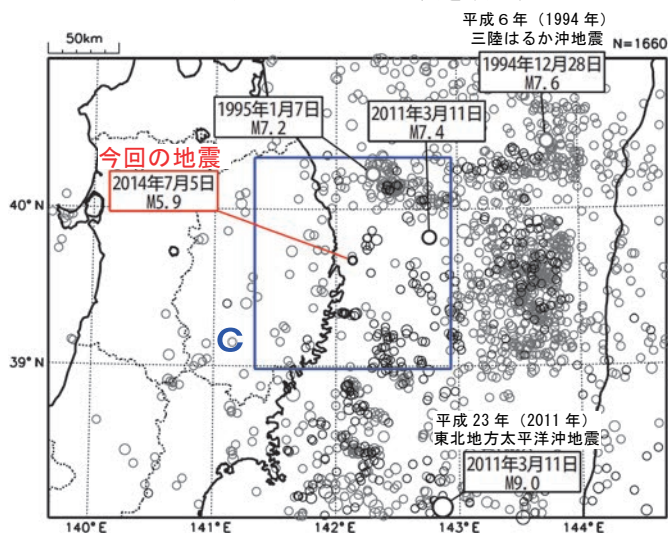


東北地方太平洋沖地震発生

震央分布図

(1923 年 1 月 1 日～2014 年 7 月 31 日、
深さ 0～150km、 $M \geq 5.0$)

2011 年 3 月 11 日以降の地震を濃く表示



領域 c 内の M-T 図

