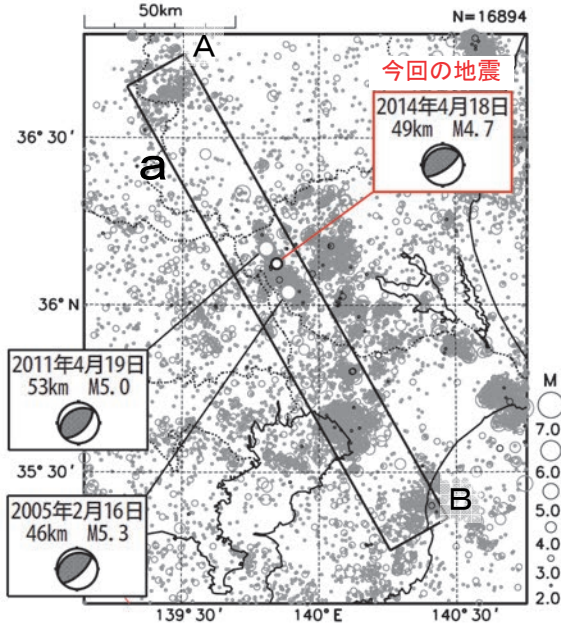


# 4 月 18 日 茨城県南部の地震

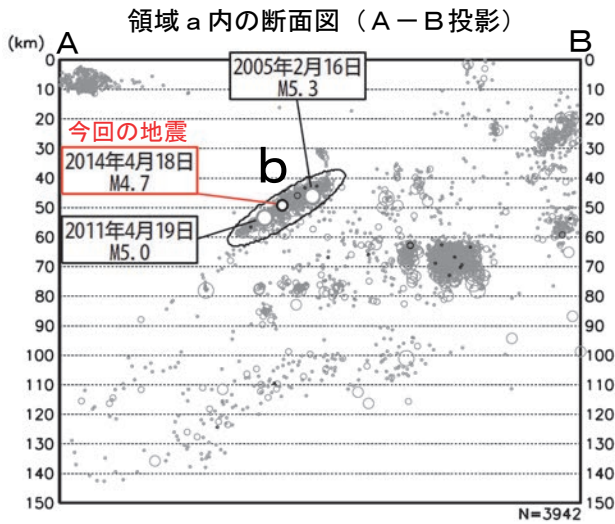
震央分布図  
 (1997 年 10 月 1 日～2014 年 4 月 30 日、  
 深さ 0～150km、 $M \geq 2.0$ )  
 2014 年 4 月の地震を濃く表示



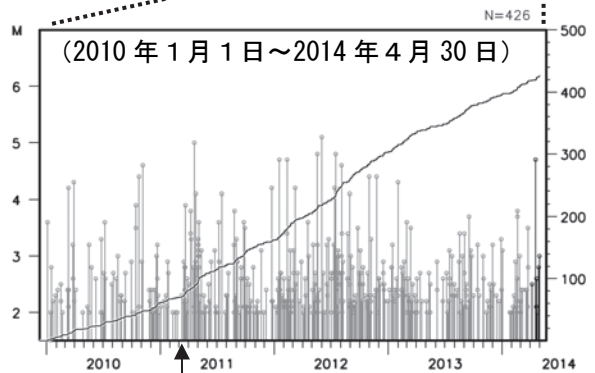
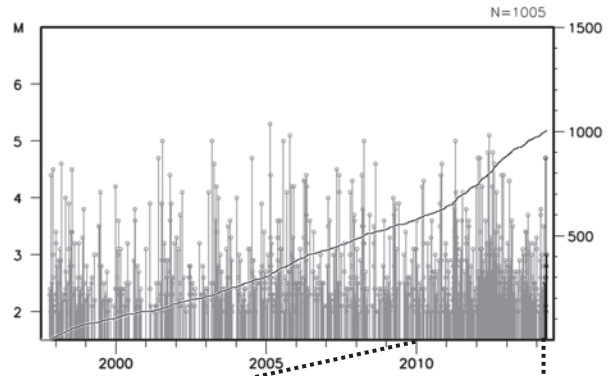
2014 年 4 月 18 日 07 時 53 分に茨城県南部の深さ 49km で M4.7 の地震 (最大震度 4) が発生した。この地震は、発震機構が北北西-南南東方向に圧力軸を持つ逆断層型で、フィリピン海プレートと陸のプレートの境界で発生した。

1997 年 10 月以降の活動を見ると、今回の地震の震源付近 (領域 b) は、地震活動が活発な領域で M4.0 以上の地震がしばしば発生している。また、「平成 23 年 (2011 年) 東北地方太平洋沖地震」の発生以降、地震活動がより活発になっている。

1923 年 1 月以降の活動を見ると、今回の地震の震央周辺 (領域 c) では、M6.0 程度の地震が時々発生している。

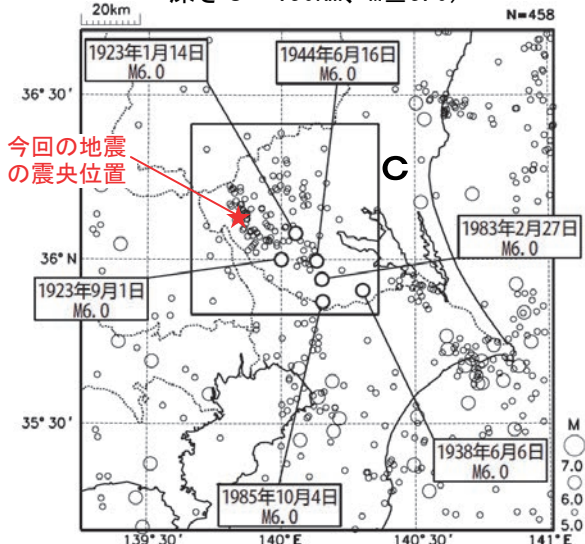


領域 b 内の M-T 図及び回数積算図



東北地方太平洋沖地震発生

震央分布図  
 (1923 年 1 月 1 日～2014 年 4 月 30 日、  
 深さ 0～150km、 $M \geq 5.0$ )



領域 c 内の M-T 図及び回数積算図

