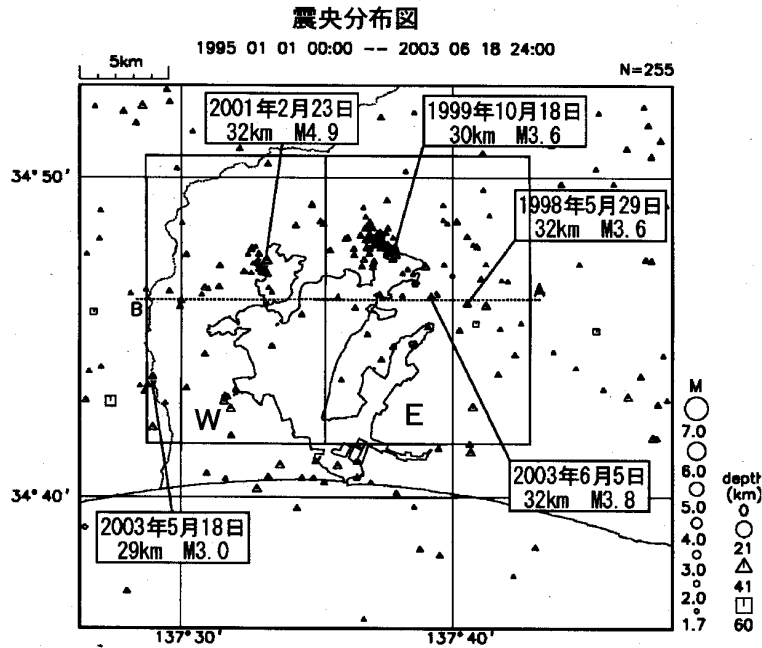


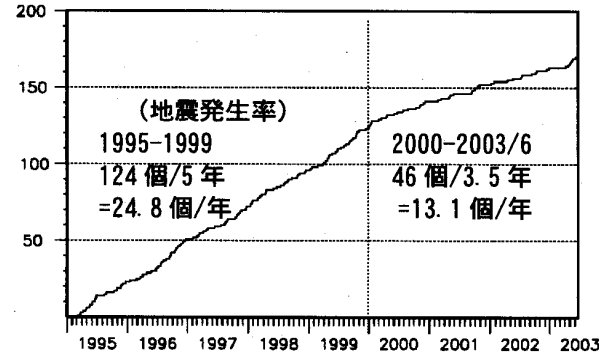
浜名湖付近のフィリピン海プレート内の地震活動 (1995年以降; M1.7以上, クラスタを除く)

1995年1月1日—2003年6月18日

クラスタ中最大の地震は残してある。



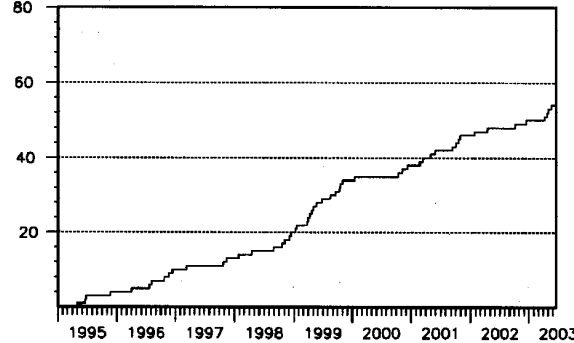
地震回数積算図 (領域W+E)



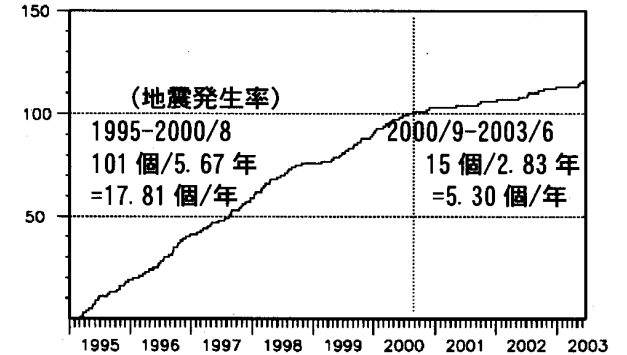
① 浜名湖付近の矩形全体の領域 (W+E) で見ると 2000 年初めころから活動が低下している。特に東側領域 (E) では 2000 年終わり頃から活動が顕著に低下した。

② 2003 年 5 月頃から東側と西側領域で微小な地震が発生し始め、西側領域で 5 月 18 日に M 3. 0、東側領域で 6 月 5 日に M3. 8 の地震が発生した。

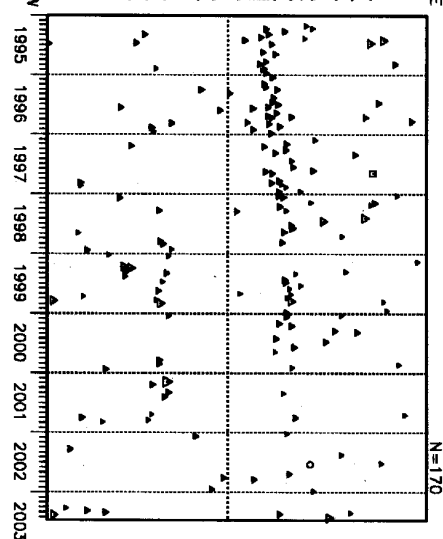
地震回数積算図 (領域W)



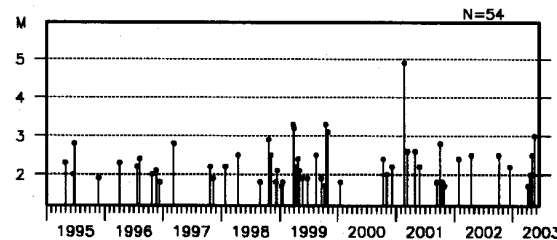
地震回数積算図 (領域E)



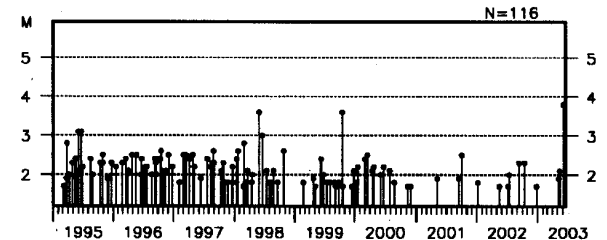
東西方向時空間分布図



地震活動経過図 (規模別; 領域W)



地震活動経過図 (規模別; 領域E)

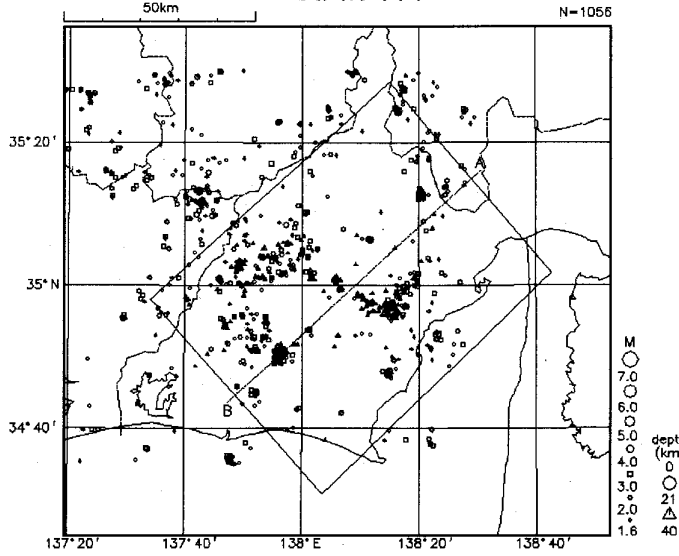


固着域周辺の地震活動（地殻内 1997年以降）

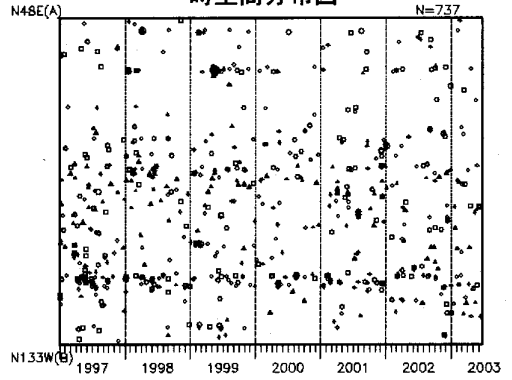
1997年1月1日～2003年6月18日

(1) $M \geq 1.6$

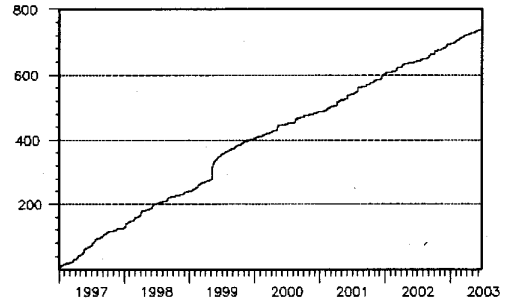
震央分布図



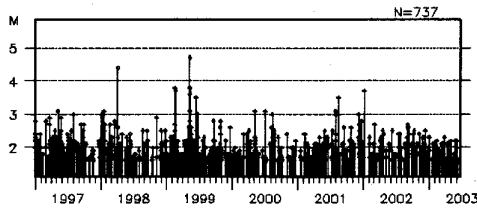
時空間分布図



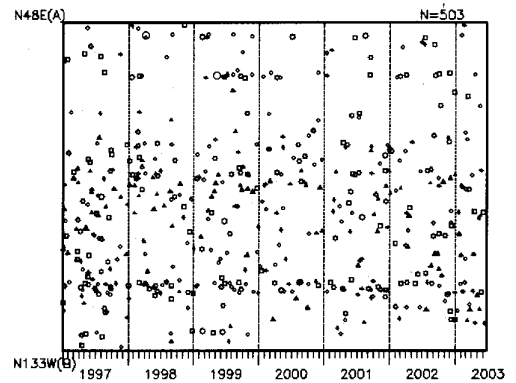
地震回数積算図



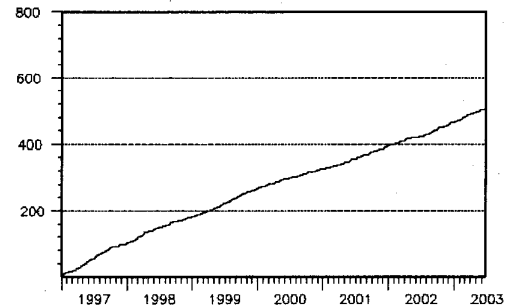
地震活動
経過図
(規模別)



時空間分布図



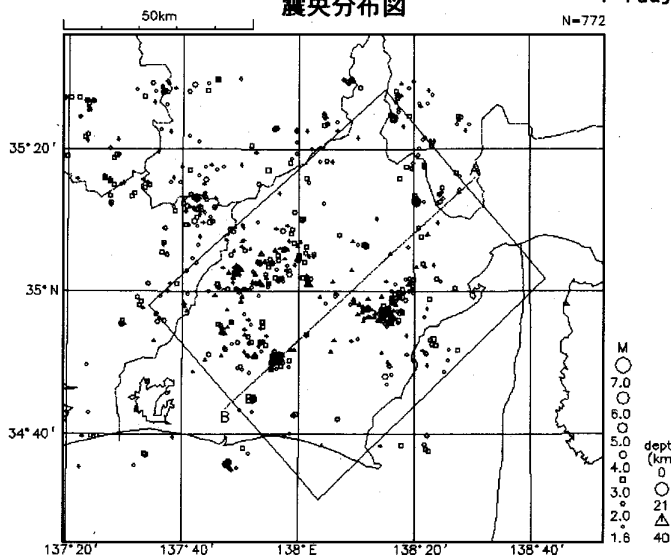
地震回数積算図



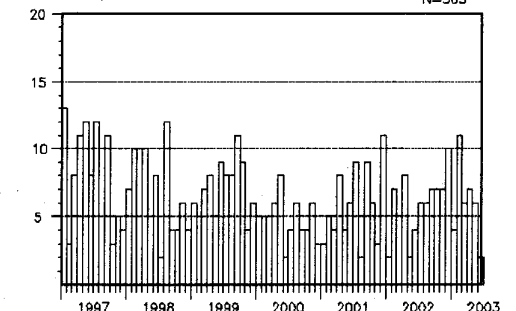
(2) $M \geq 1.6$ (クラスターを除く) パラメータ: $L=3\text{km}$

$T=7\text{day}$

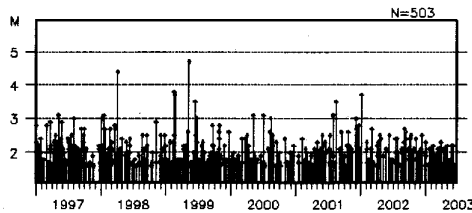
震央分布図



地震回数積算図



地震活動
経過図
(規模別)



地殻内では目立った活動はない。

地殻内
月別地震回数

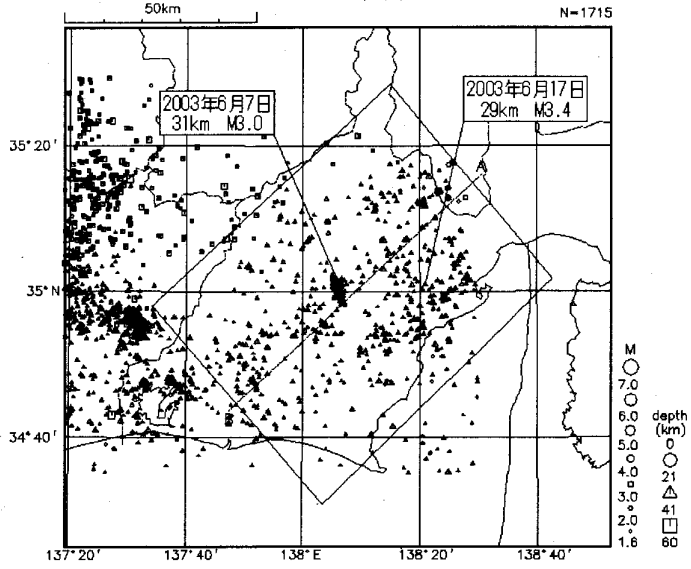
固着域周辺の地震活動 (フィリピン海プレート内 1997年以降)

1997年1月1日~2003年6月18日

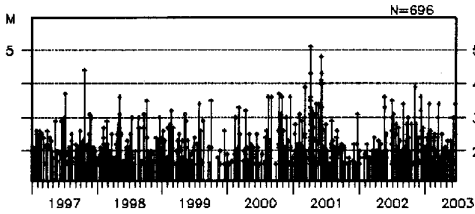
中間部を含む

(1) $M \geq 1.6$

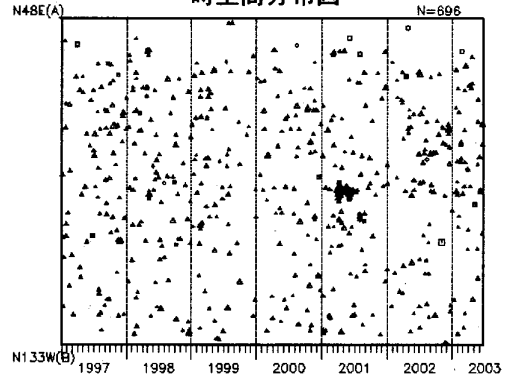
震央分布図



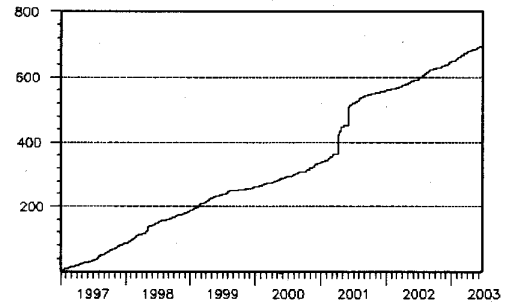
地震活動
経過図
(規模別)



時空間分布図

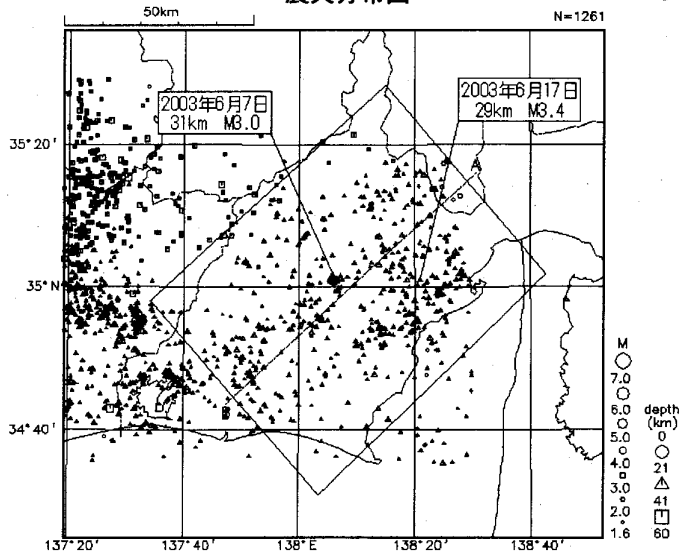


地震回数積算図

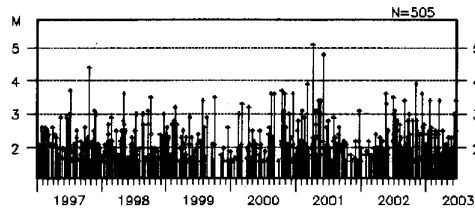


(2) $M \geq 1.6$ (クラスターを除く) パラメータ: $L=3\text{km}$

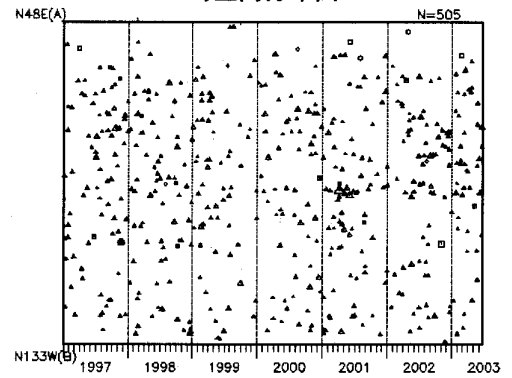
震央分布図



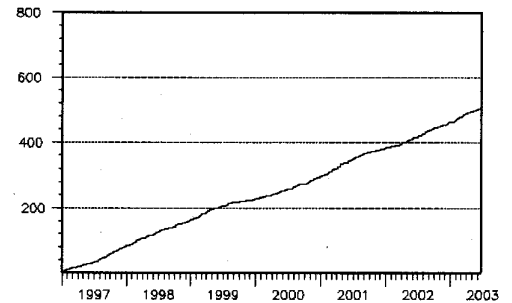
地震活動
経過図
(規模別)



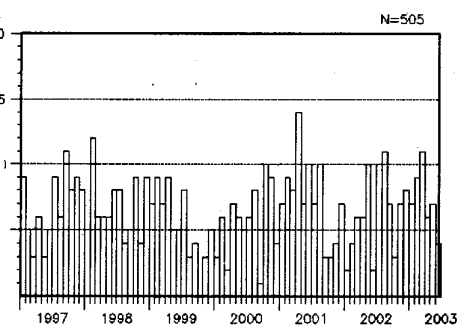
時空間分布図



地震回数積算図



フィリピン海
プレート内
月別地震回数



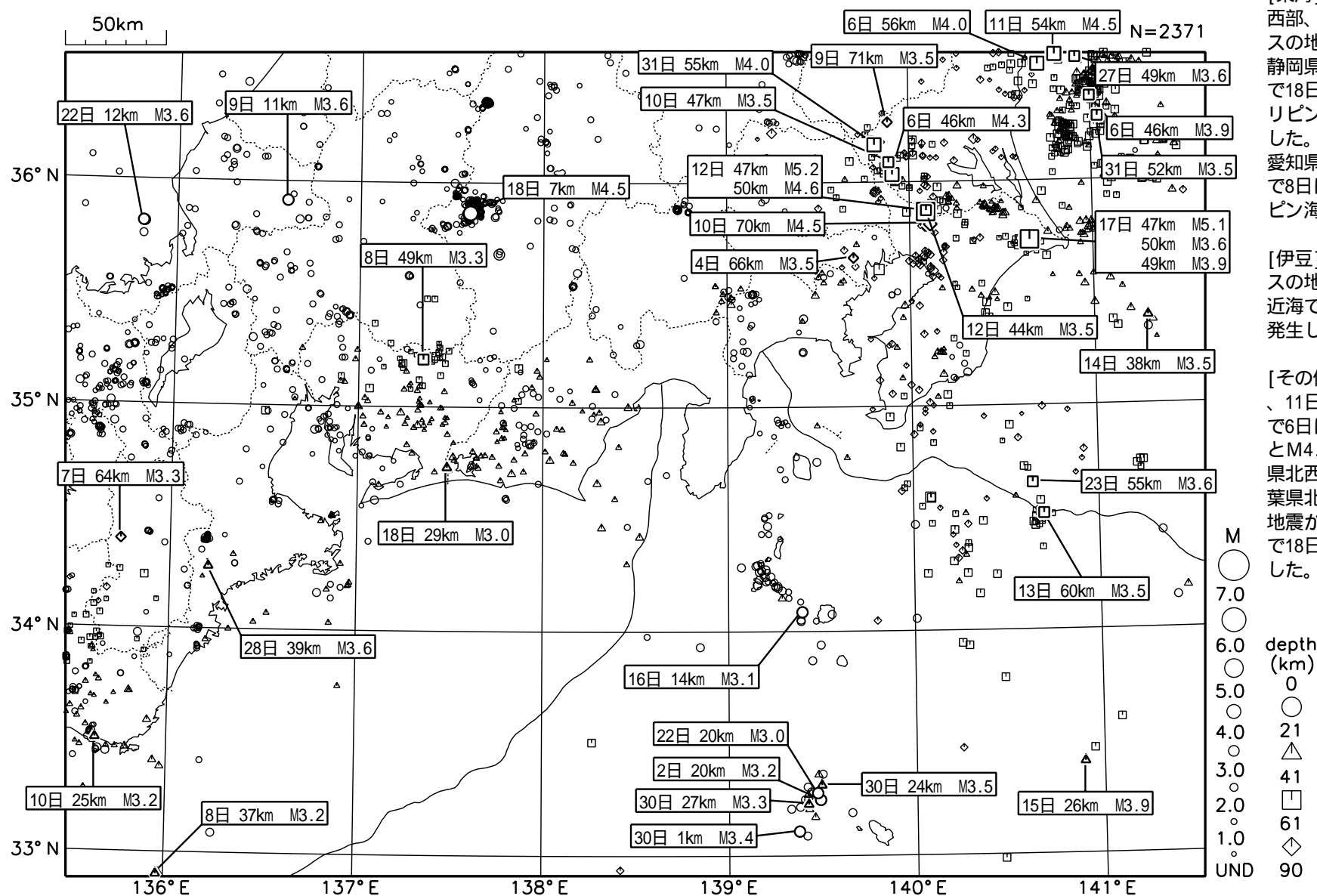
静岡県中部で6月7日にM3.0、6月17日にM3.4の地震が発生した。

気象庁

2003年 5月 1日～31日

総数： 2371 個
M 3： 61 個

東海・南関東地域の地震活動 (2003年5月)



[東海]東海地域では静岡県西部、愛知県西部でM3クラスの地震が発生した。静岡県周辺では静岡県西部で18日にM3.0の地震がフィリピン海プレート内で発生した。愛知県周辺では、愛知県西部で8日にM3.3の地震がフィリピン海プレート内で発生した。

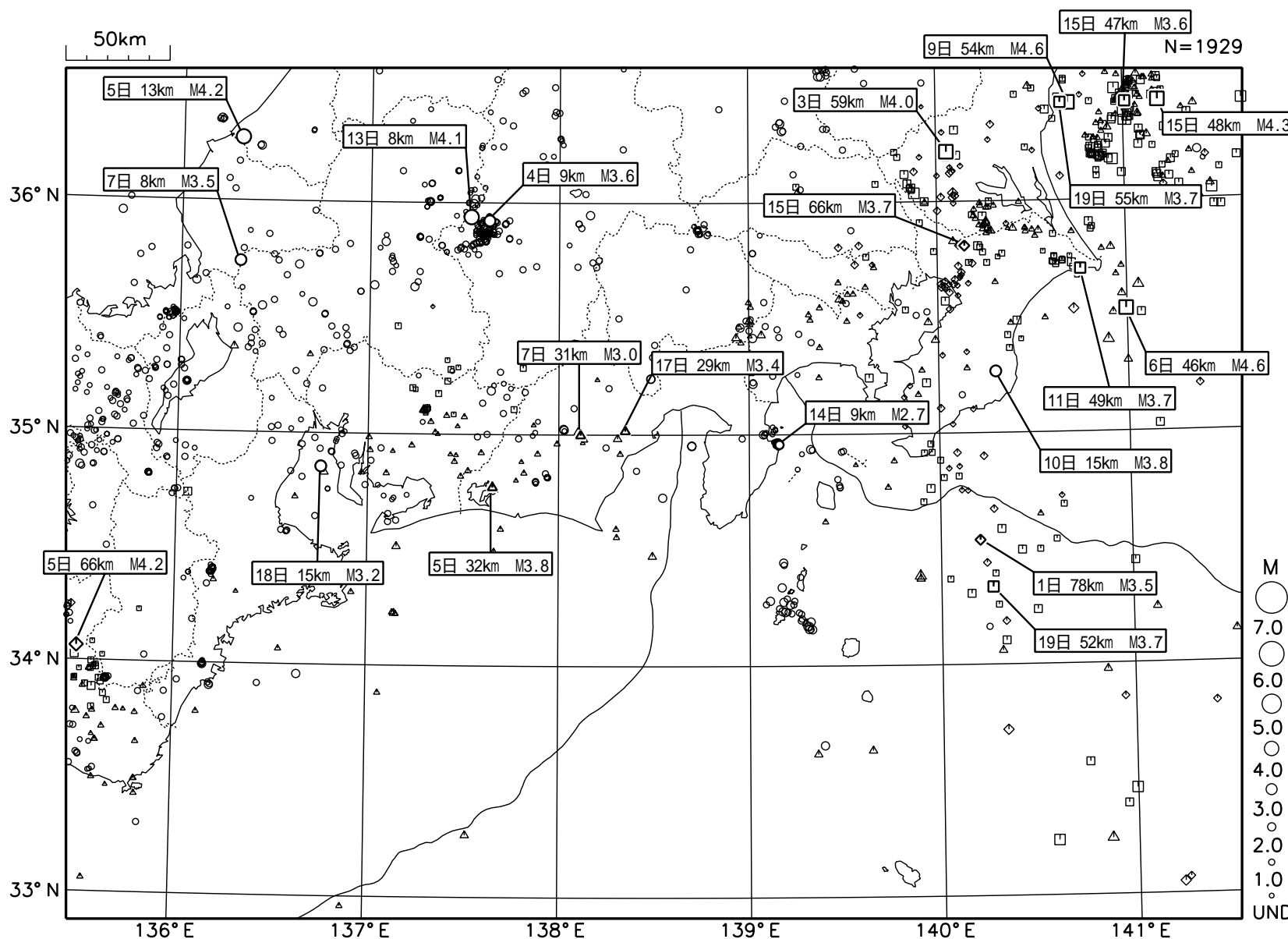
[伊豆]三宅島近海でM3クラスの地震が発生した。八丈島近海でM3クラスの地震が5個発生した。

[その他]鹿島灘で6日にM4.0、11日にM4.5、茨城県南部で6日にM4.3、12日にM5.2とM4.6、31日にM4.0、千葉県北西部で10日にM4.5、千葉県北東部で17日にM5.1の地震が発生した。長野県南部で18日にM4.5の地震が発生した。

2003年 6月 1日～21日

総数： 1929 個
M 3： 38 個

東海・南関東地域の地震活動 (2003年6月)



[東海]東海地域では静岡県中部と西部でM3クラス以上の地震が発生した。静岡県周辺では静岡県中部で7日にM3.0、17日にM3.4、静岡県西部で5日にM3.8の地震が、いずれもフィリピン海プレート内で発生した。愛知県周辺では、三河湾で18日にM3.2の地震が地殻内で発生した。

[伊豆]伊豆半島東方沖で、13日から21日にかけて、M2.7を最大とする小規模な地震活動があった。

[その他]茨城県南部で3日にM4.0、千葉県東方沖で6日にM4.6の地震が発生した。鹿島灘で9日にM4.6、茨城県沖で15日にM4.3の地震が発生した。

石川県加賀地方で5日にM4.2、和歌山県北部で5日にM4.2、長野県南部で13日にM4.1の地震が発生した。

