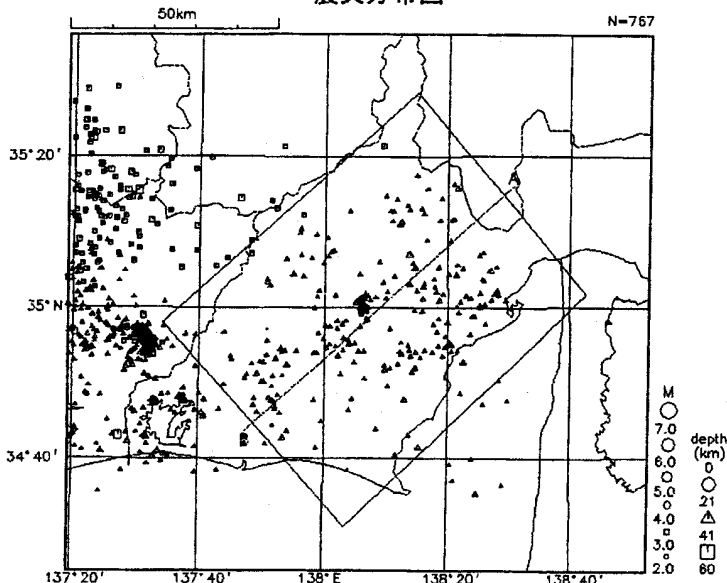


固着域周辺の地震活動 (フィリピン海プレート内 1997年以降)

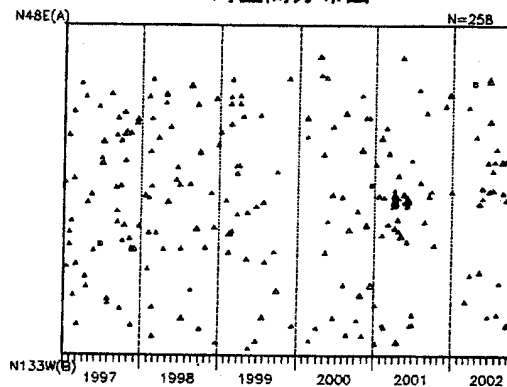
1997年1月1日~2002年10月22日

(1) $M \geq 2.0$

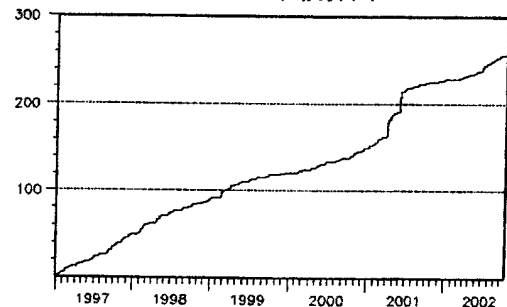
震央分布図



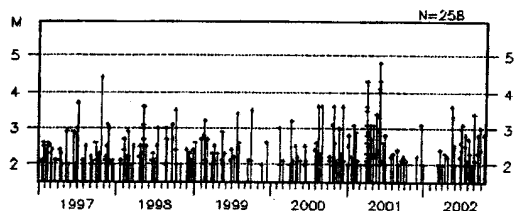
時空間分布図



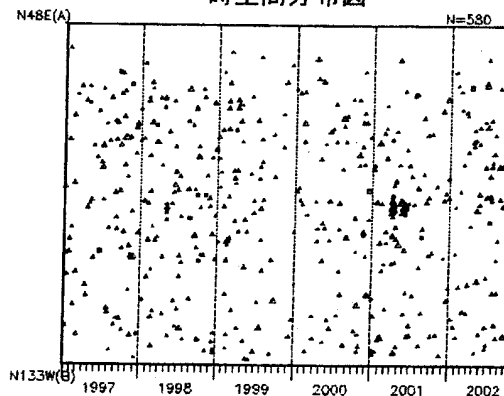
地震回数積算図



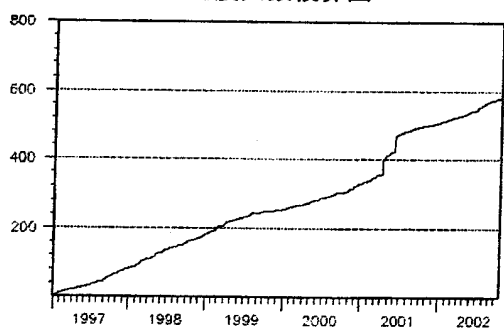
地震活動経過図 (M)



時空間分布図

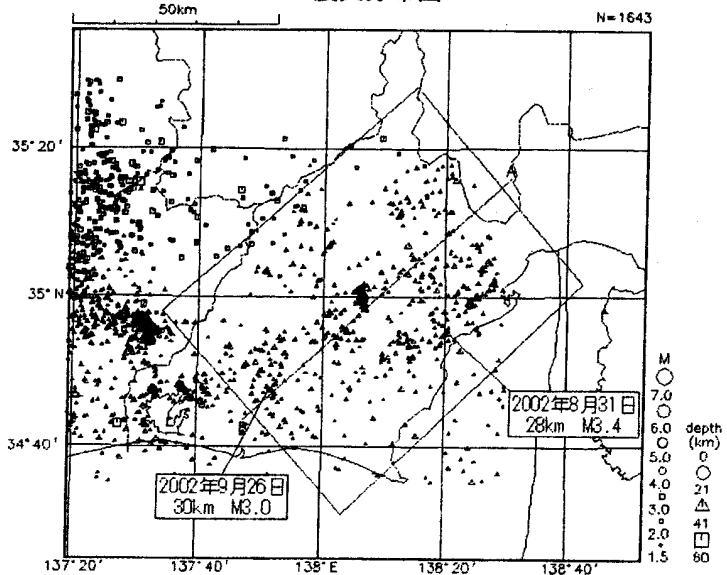


地震回数積算図

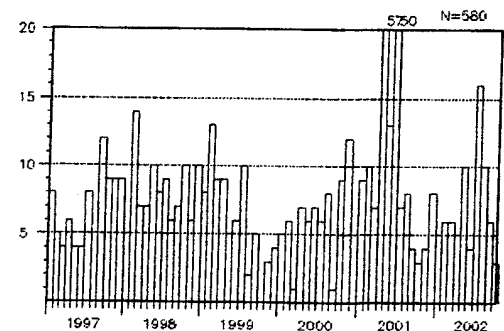


(2) $M \geq 1.5$

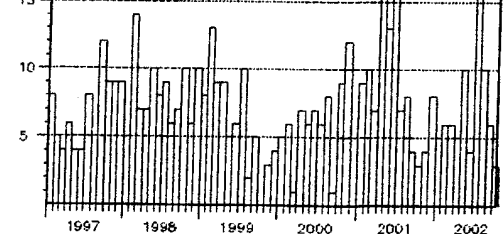
震央分布図



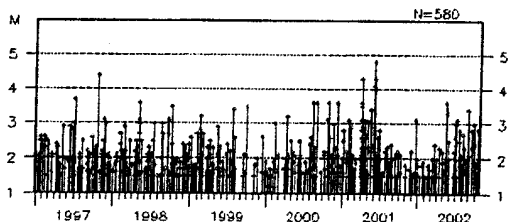
時空間分布図



地震回数積算図



地震活動経過図 (M)



フィリピン海プレート内の地震活動は昨年4~6月の静岡県中部の活動終了以降低い状態だったが、最近 M3クラスの活動も見られ、平常レベルの活動に戻っている。

フィリピン海プレート内
月別地震回数