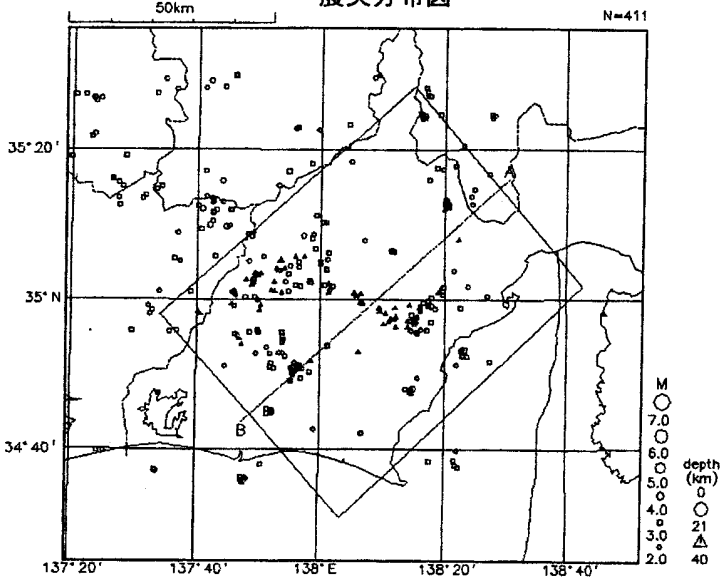


固着域周辺の地震活動（地殻内 1997 年以降）

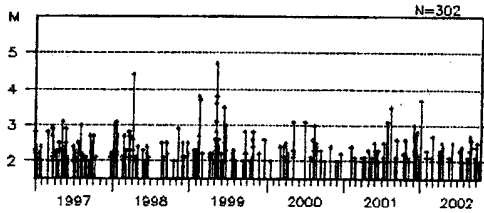
1997 年 1 月 1 日～2002 年 10 月 22 日

(1) $M \geq 2.0$

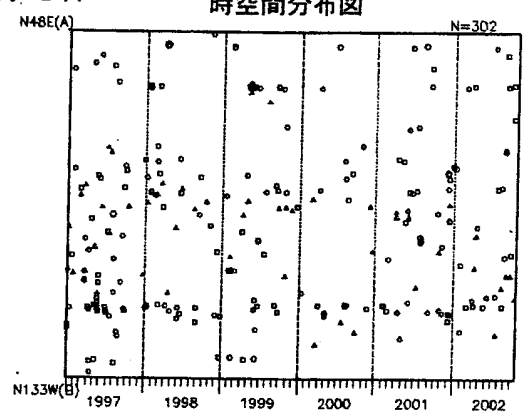
震央分布図



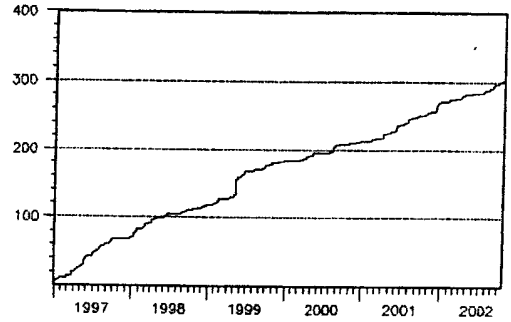
地震活動
経過図 (M)



時空間分布図

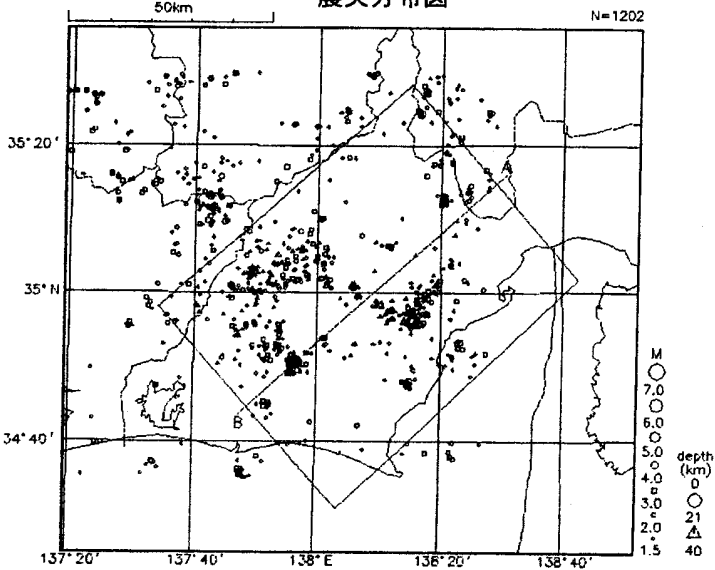


地震回数積算図

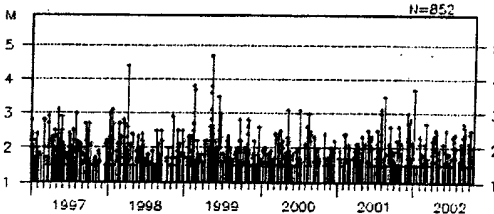


(2) $M \geq 1.5$

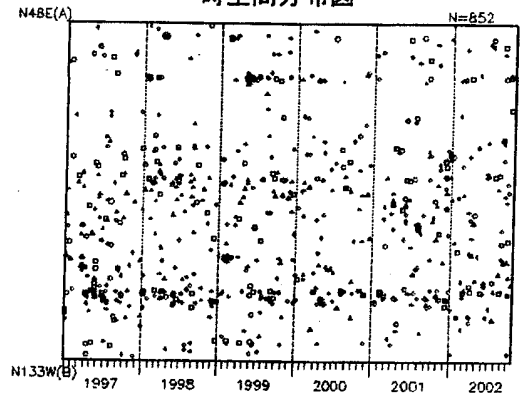
震央分布図



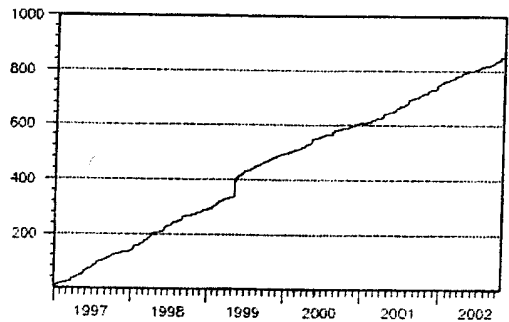
地震活動
経過図 (M)



時空間分布図



地震回数積算図



地殻内の地震活動は全体としては平常レベルである。

地殻内
月別地震回数

