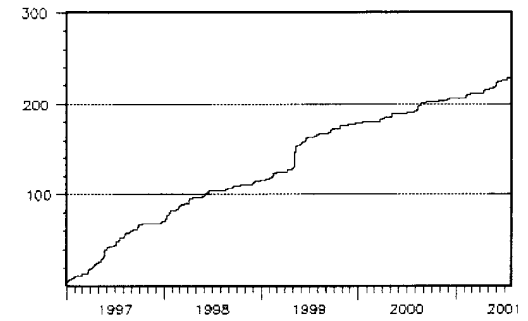
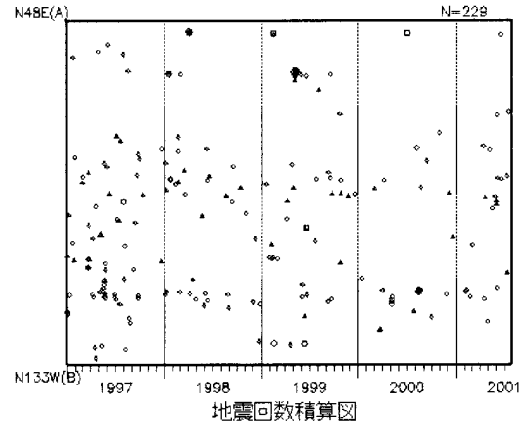
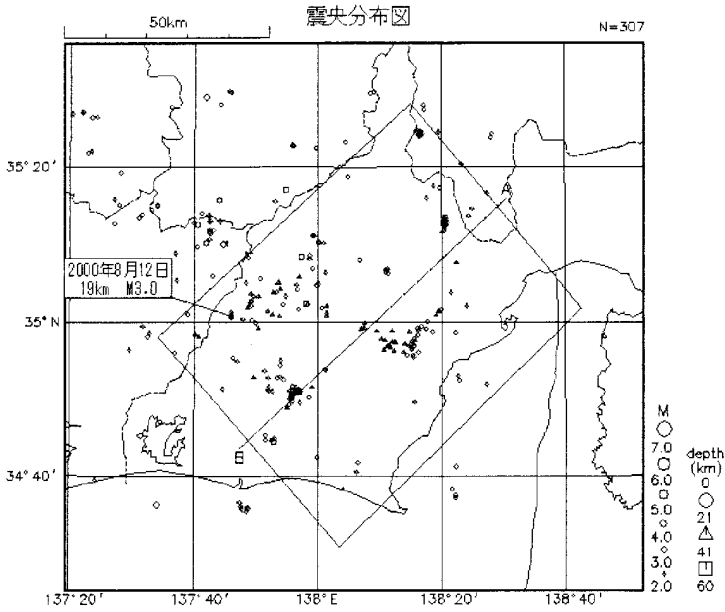


固着域周辺の地震活動（地殻内 1997 年以降）

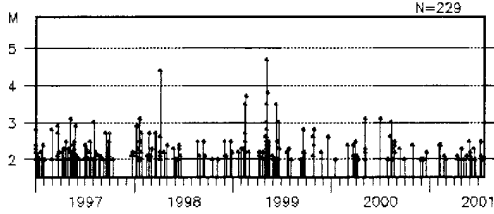
1997 年 1 月 1 日～2001 年 7 月 25 日

時空間分布図

(1) $M \geq 2.0$

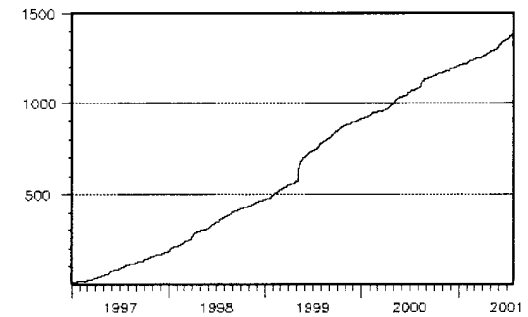
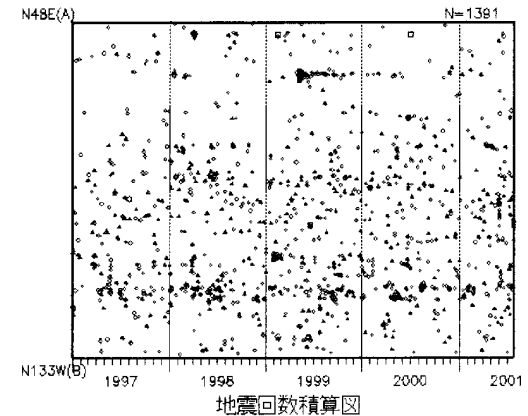
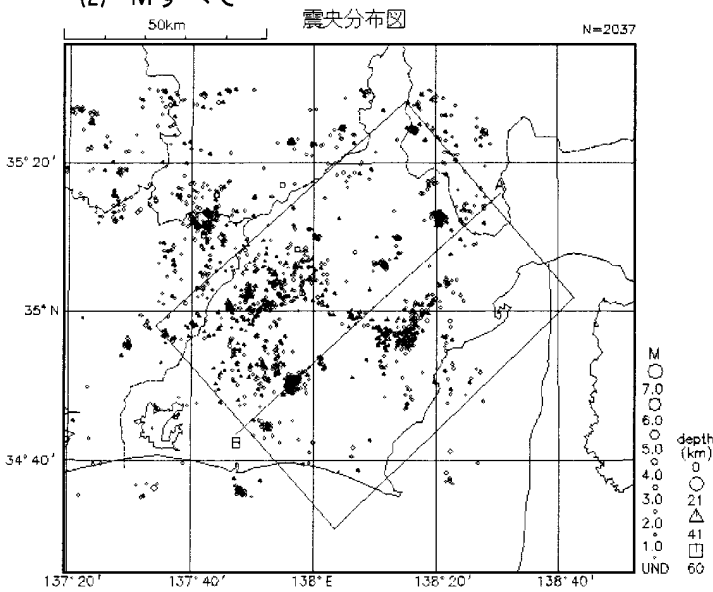


地震活動
経過図 (M)

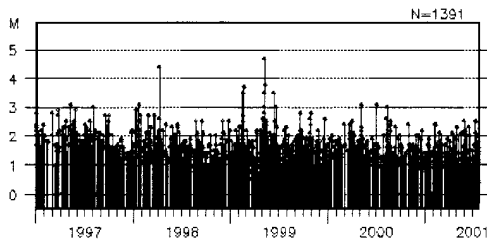


時空間分布図

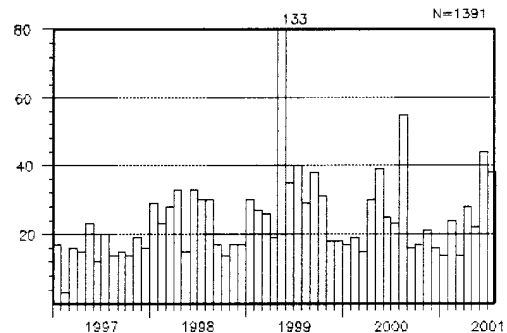
(2) Mすべて



地震活動
経過図 (M)

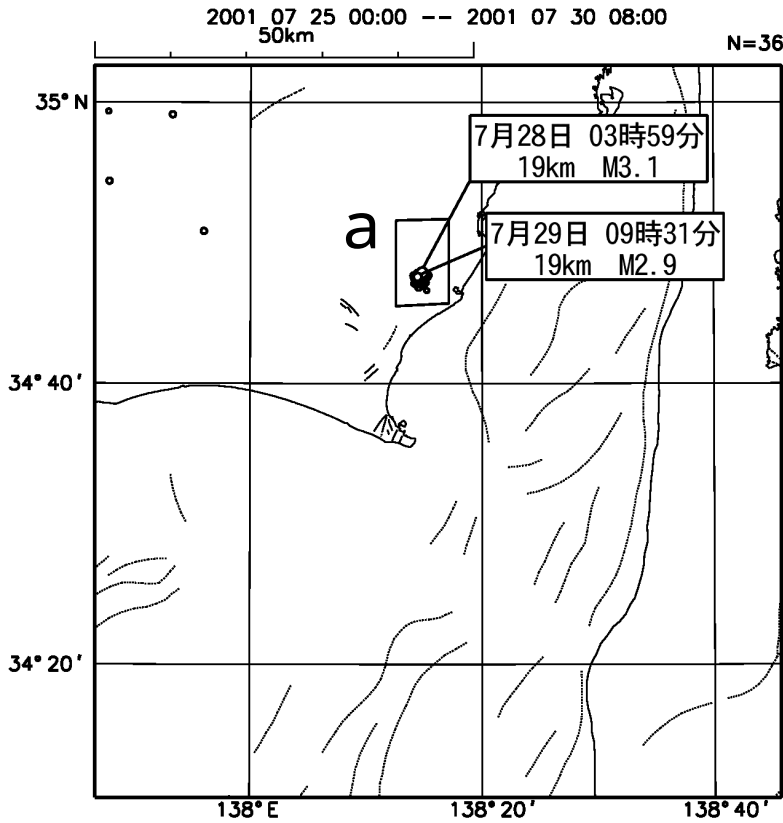


地殻内
月別地震回数

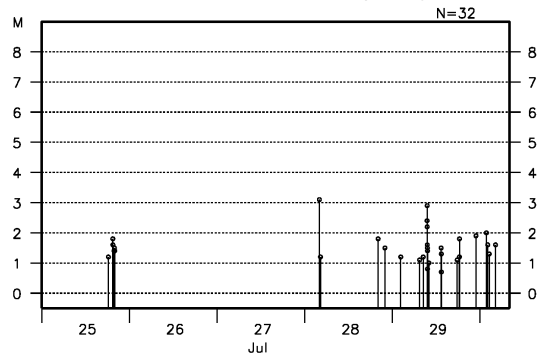


地殻内ではM2以上の地震は少ない状態だったが、最近少し増加傾向が見える。Mすべての月別地震回数で6月は44回と2000年9月以降で最も多く、40回を越えたのは、昨年8月以来であった。しかし、M3以上の地震は昨年8月以降発生していない。

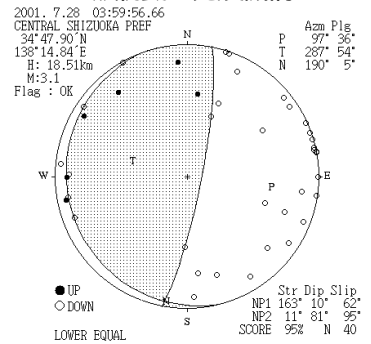
静岡県中部(大井川下流)の地震活動



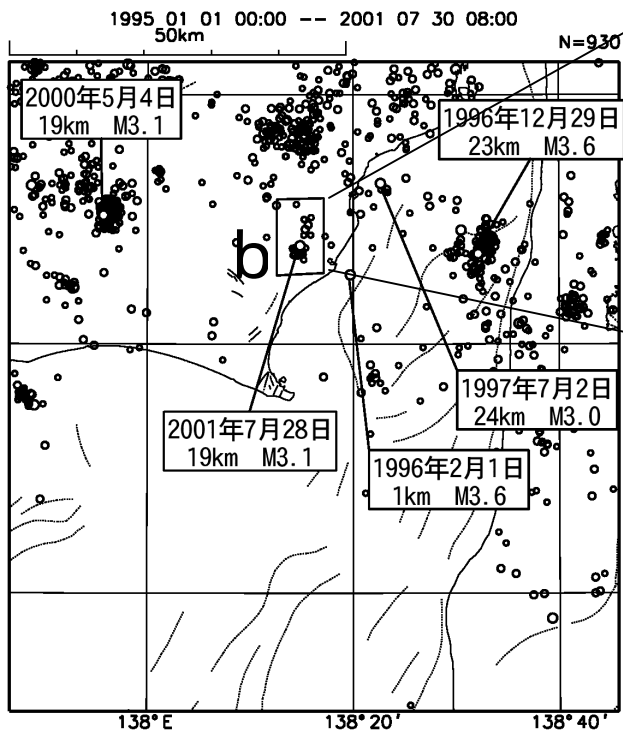
領域aの地震活動経過図(規模)



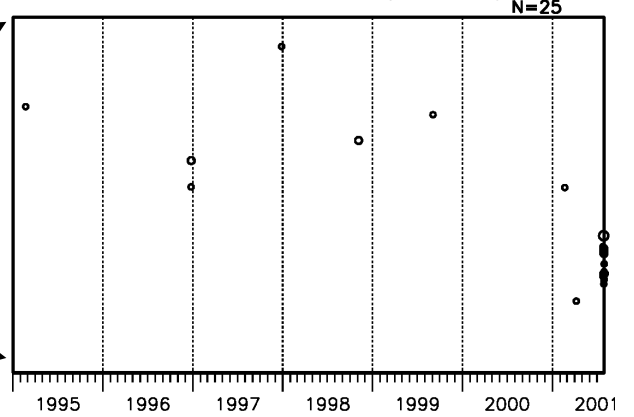
P波初動の発震機構



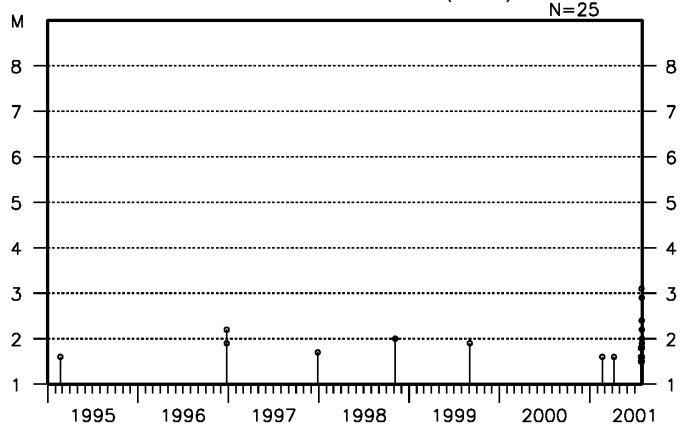
震央分布図(M1.5以上、深さ0~25km)



領域bの時空間分布図(南北方向)



領域bの地震活動経過図(規模)



静岡県中部で25日頃から浅い地震が発生している。最大は28日03時59分のM3.1、深さ19kmの地震で、その発震機構は東西方向に圧力軸を持つ逆断層型だった。