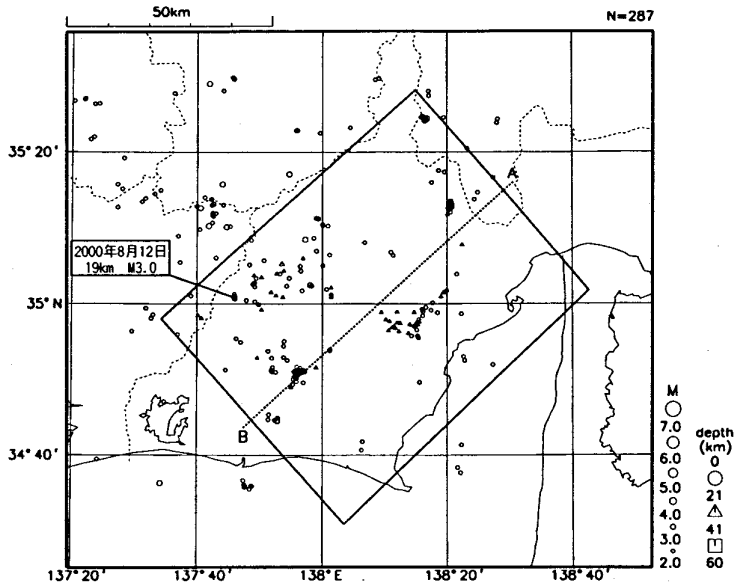


固着域周辺の地震活動（地殻内 1997年以降）

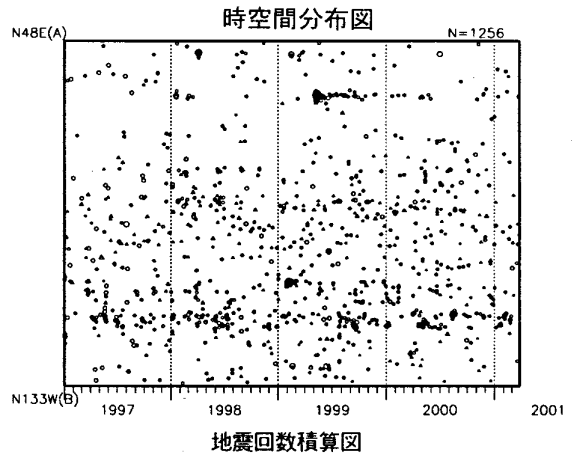
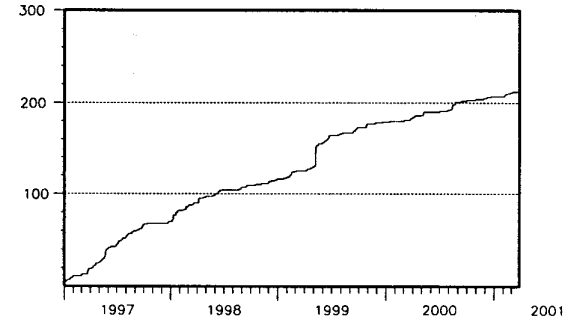
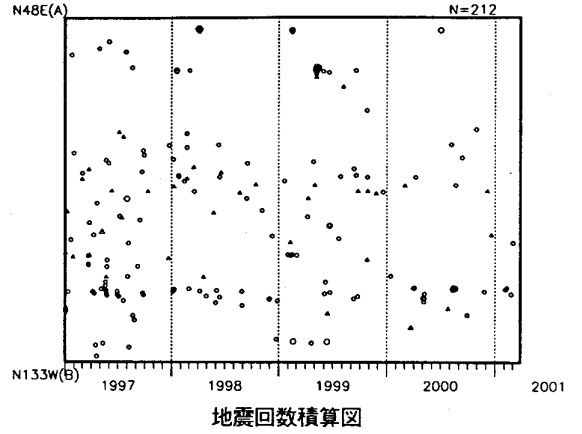
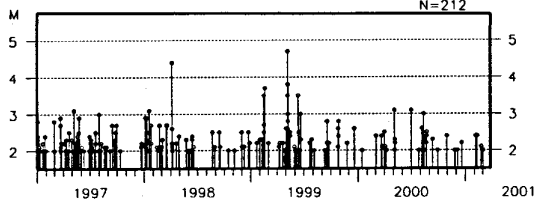
1997年1月1日～2001年3月26日

時空間分布図

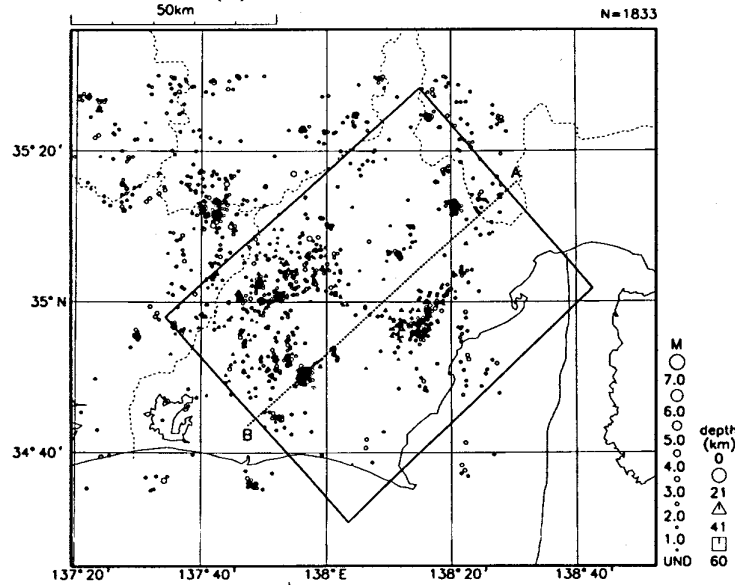
(1) $M \geq 2.0$



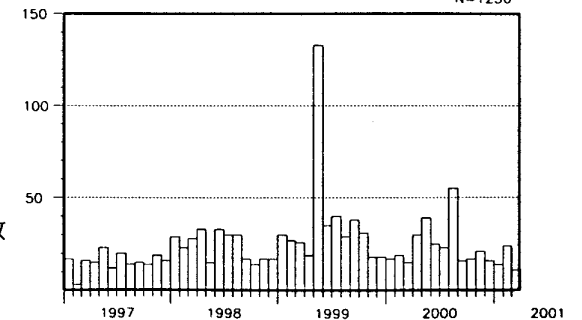
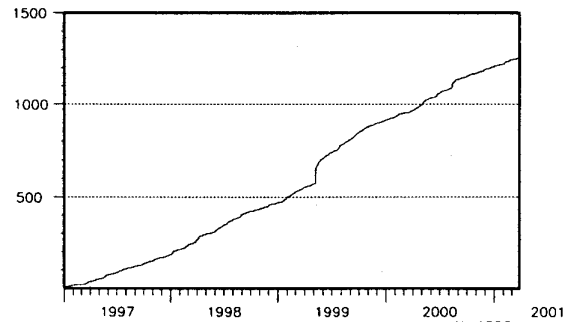
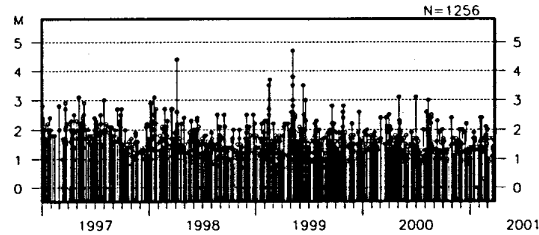
地震活動
経過図(M)



(2) Mすべて



地震活動
経過図(M)



地殻内ではM2以上の地震は最近少ない。すべての地震の回数で見ると、定期的に発生しているが、昨年8月に静岡県西部で小規模な活動（最大はM3.0）が発生した後はやや少ない。

地殻内
月別地震回数