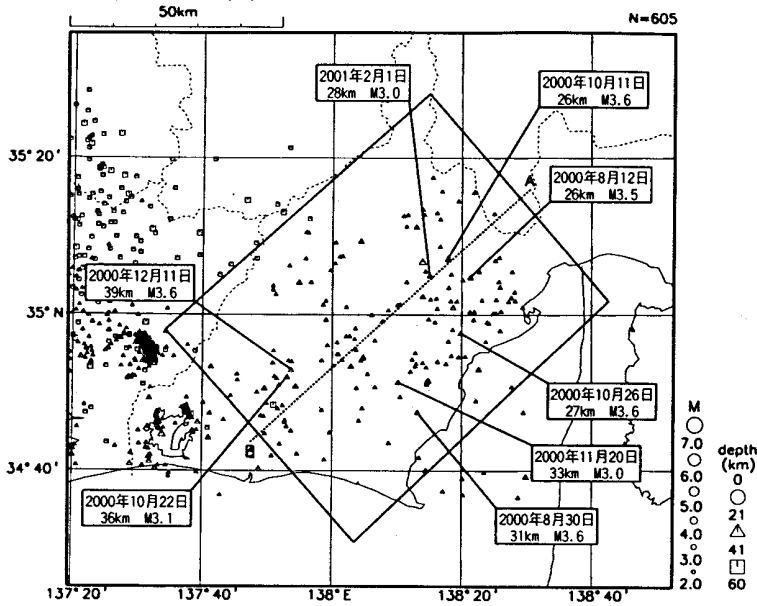


# 固着域周辺の地震活動（フィリピン海スラブ内 1997年以降）

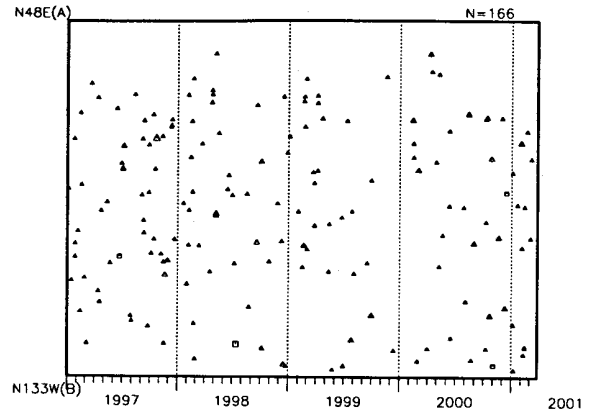
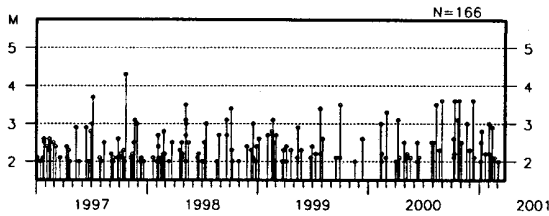
1997年1月1日～2001年3月26日

時空間分布図

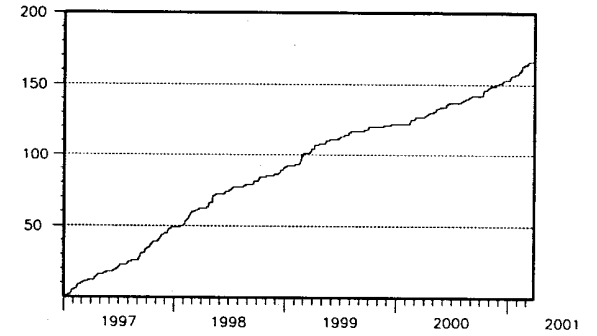
(1)  $M \geq 2.0$



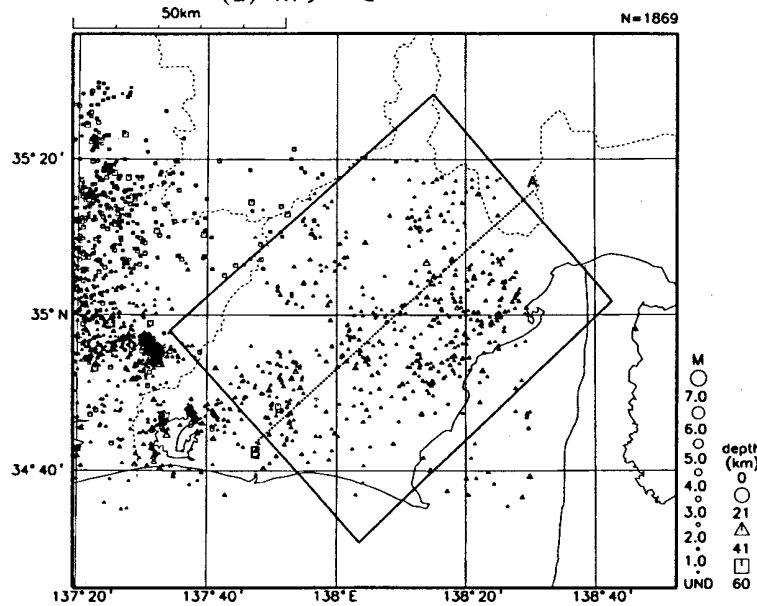
地震活動経過図(M)



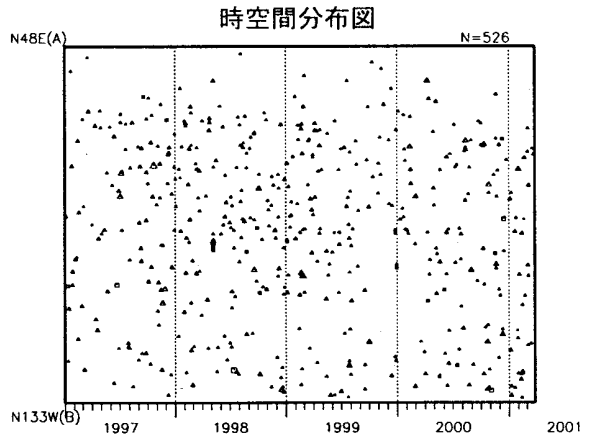
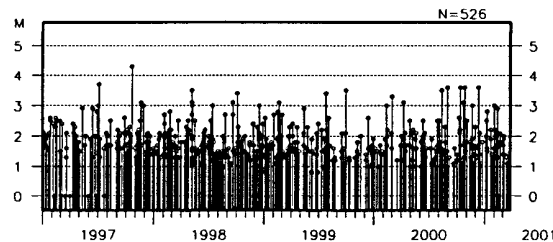
地震回数積算図



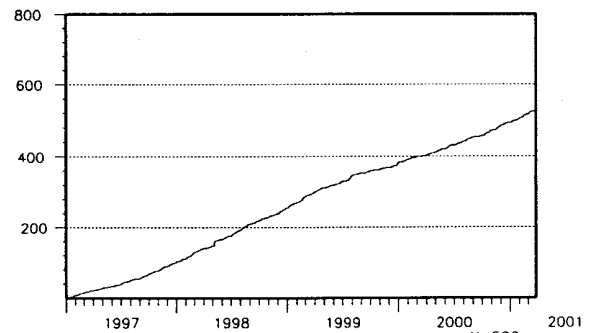
(2) Mすべて



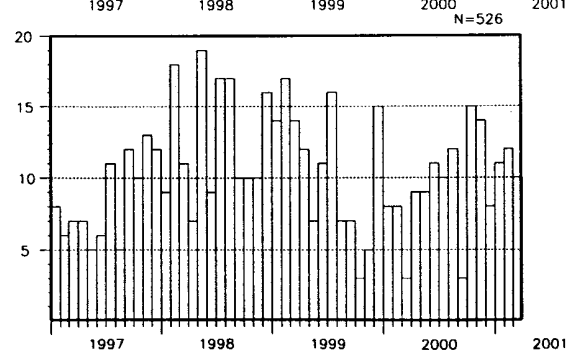
地震活動経過図(M)



地震回数積算図



スラブ内月別地震回数



スラブ内では1999年後半、M2以上でも、Mすべてで見ても地震が少なかったが、2000年半ば以降、増加傾向となり、昨年8月以降は、M3クラスの地震が増えた。Mすべてで2月は12回、3月は9回(19日現在)発生した(1997年以降の月平均回数は10.3回)。