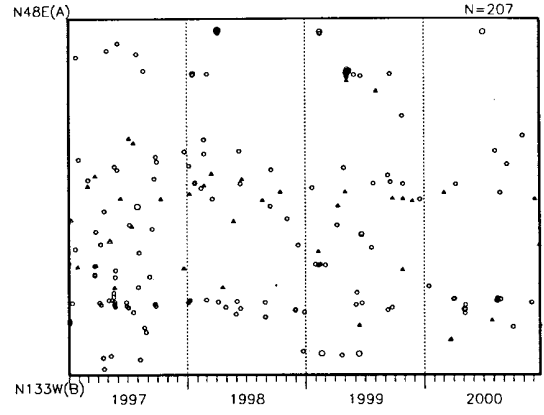
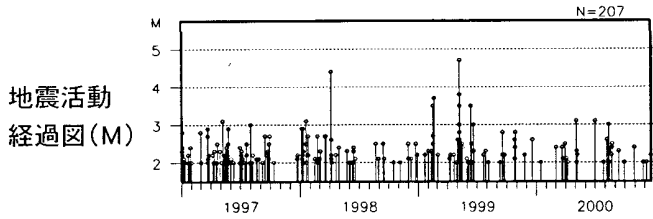
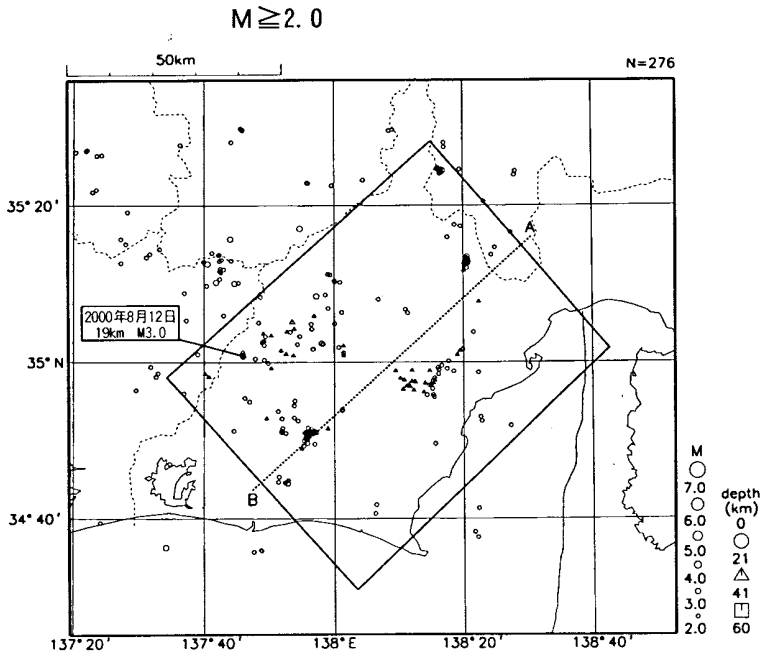


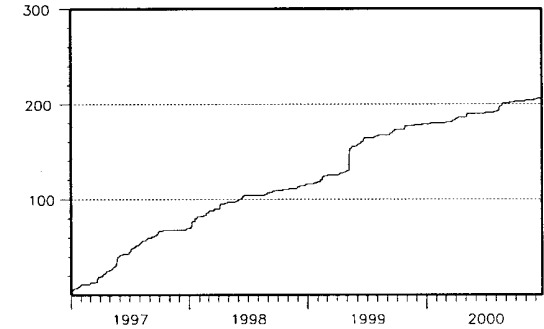
固着域周辺の地震活動（地殻内 1997年以降）

1997年1月1日～2000年12月20日

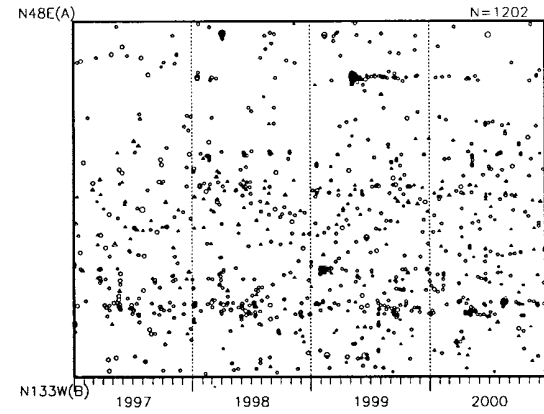
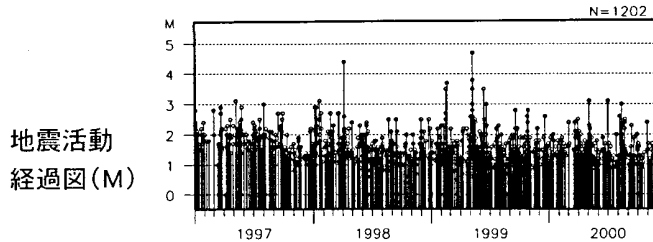
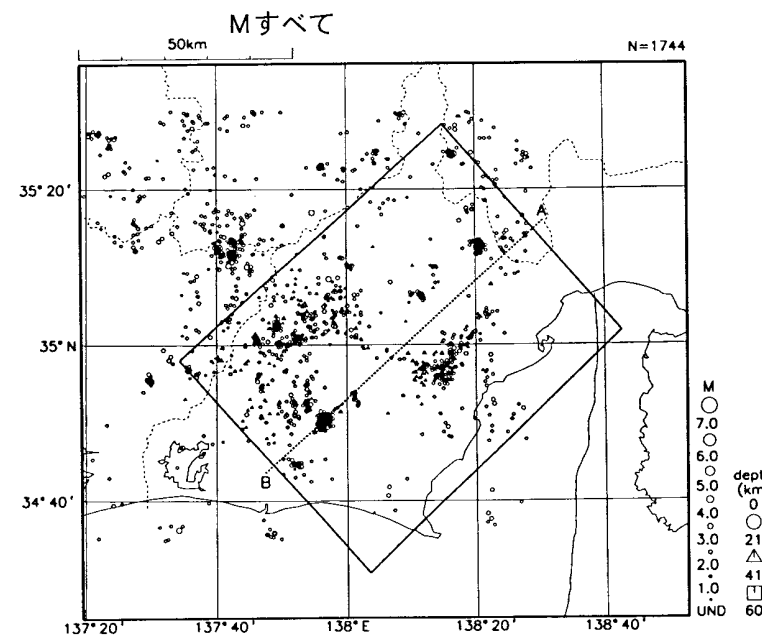
時空間分布図



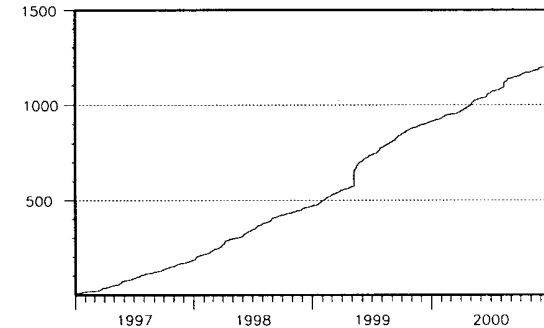
地震回数積算図



時空間分布図

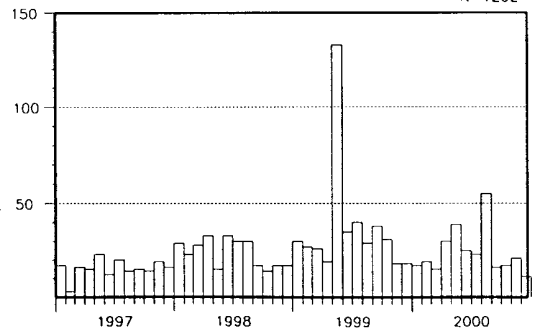


地震回数積算図



地震活動経過図(M)

地殻内
月別地震回数



地殻内ではM2以上の地震はやや少ないが、すべての地震の回数で見ると、定常的に発生している。8月に静岡県西部で小規模なクラスターの活動（最大は8月12日のM3.0）が発生した後は静かな状態である。