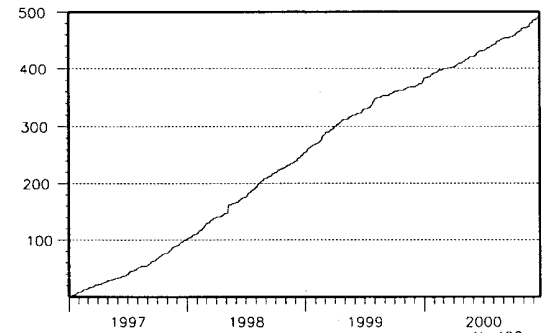
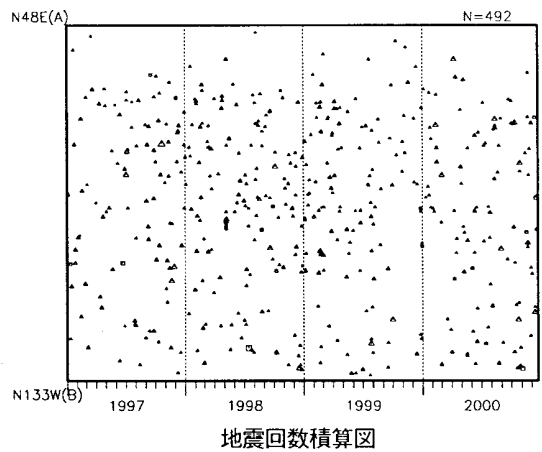
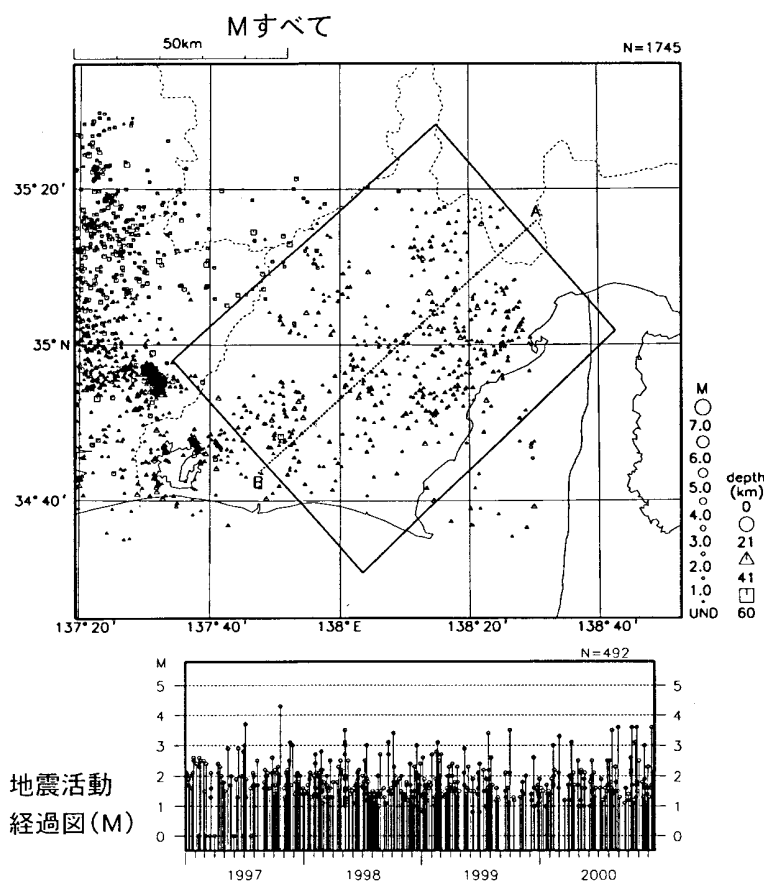
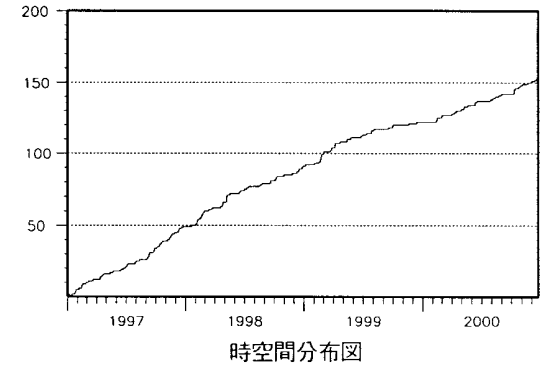
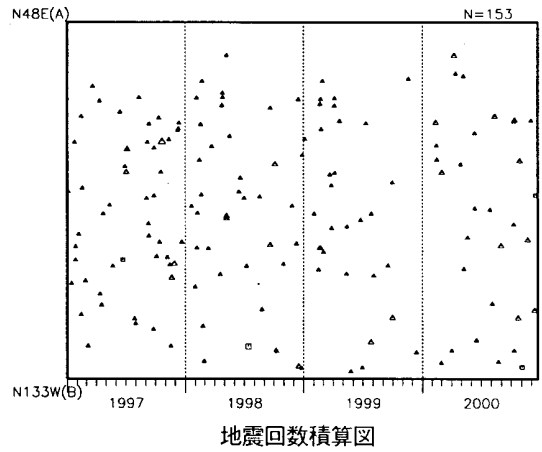
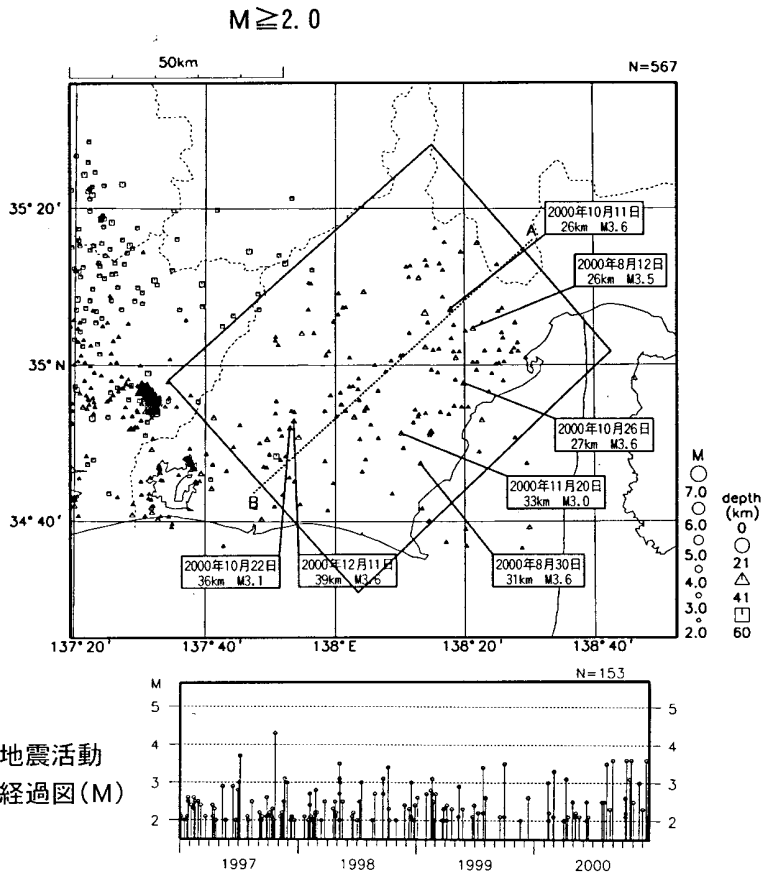


固着域周辺の地震活動（フィリピン海スラブ内 1997年以降）

1997年1月1日～2000年12月20日

時空間分布図



スラブ内では昨年後半から、M2以上でも、Mすべてで見ても地震が少なかったが、今年に入って増加傾向になっている。8月以降M3クラスの地震が増えた。Mすべてで10月は15回、11月は14回発生した。

スラブ内
月別地震回数

