

平成29年(2017年)2月10日～12日
強い冬型の気圧配置による大雪
(兵庫県などで大雪)

～ 「自らの命は自らが守る」 社会を支える取組 ～

大阪管区気象台



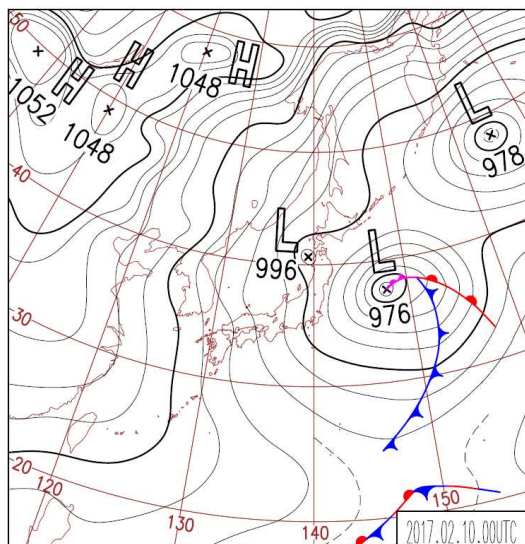
除雪作業時の人的被害が発生。住家被害や農業施設、漁船の転覆被害等も発生
(除雪作業時の人的被害が発生し、住家の半壊等の被害も発生)

【概要】

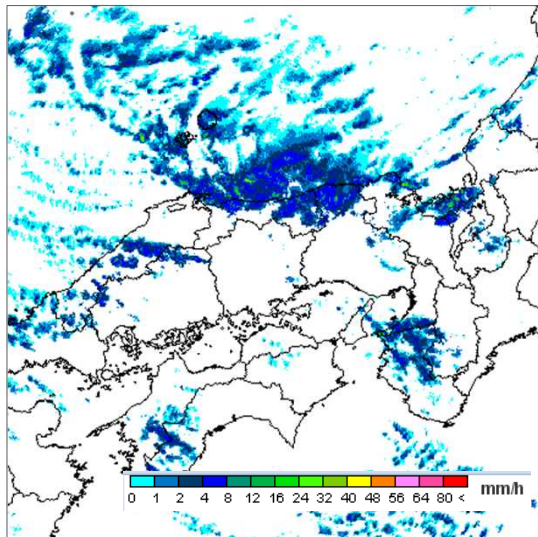
平成29年2月10日から12日にかけて、日本付近は強い冬型の気圧配置となり、近畿地方では兵庫北部を中心に大雪となった。特に2月10日の積雪差日合計は、兵庫県の兔野高原で98センチ(極値順位1位、統計期間：平成17年12月～)、香住で54センチ(極値順位3位、統計期間：昭和56年11月～)となるなど、大雪となった。

この大雪により、兵庫県では除雪中の作業で人的被害が発生したほか、鉄道の運転見合わせ、住家への被害、農業施設への被害、漁船の転覆なども発生した。また、京都府でも人的被害、住家被害、農業施設などの被害が発生した。

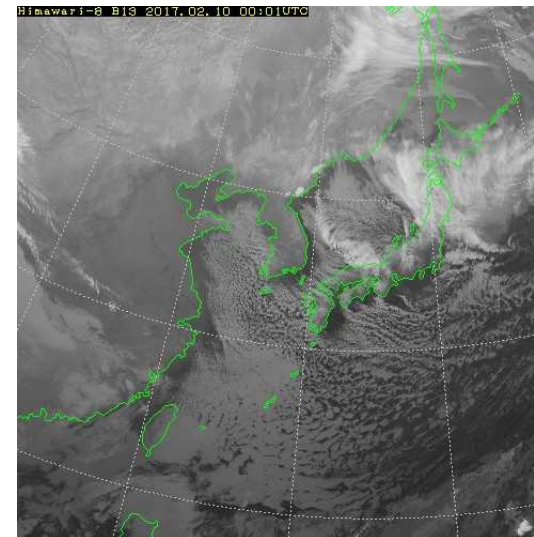
兔野高原はそれまで観測を行っていた「村岡」から平成17年12月14日に移設しました。
兵庫県の被害は兵庫県企画県民部災害対策局災害対策課(平成29年2月28日16時現在まとめ)より
京都府の被害は当時の新聞記事等から収集したものです。



地上天気図
(平成29年2月10日09時)



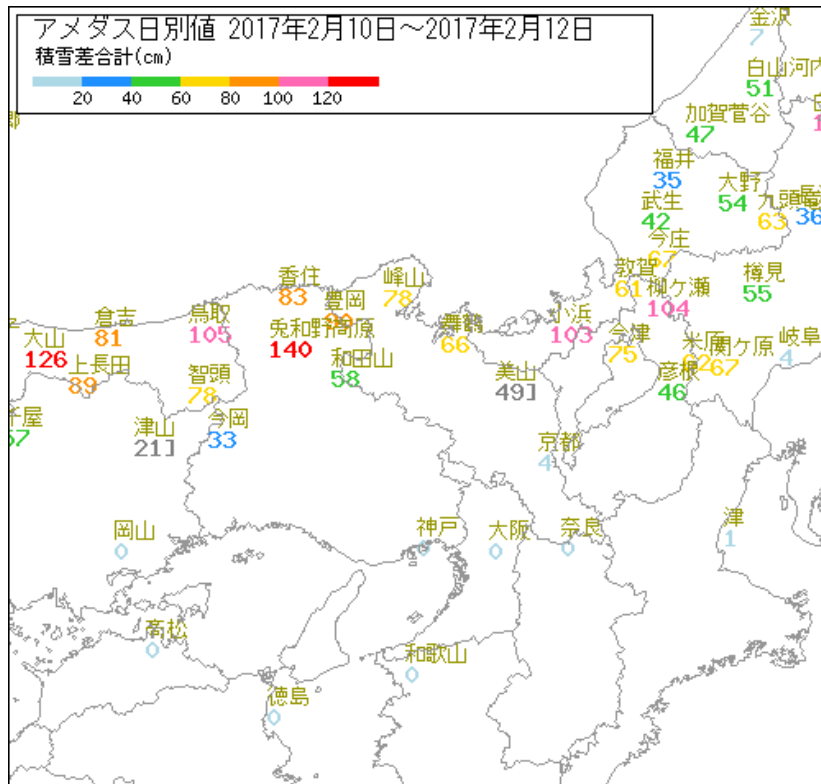
気象レーダー画像
(平成29年2月10日09時)



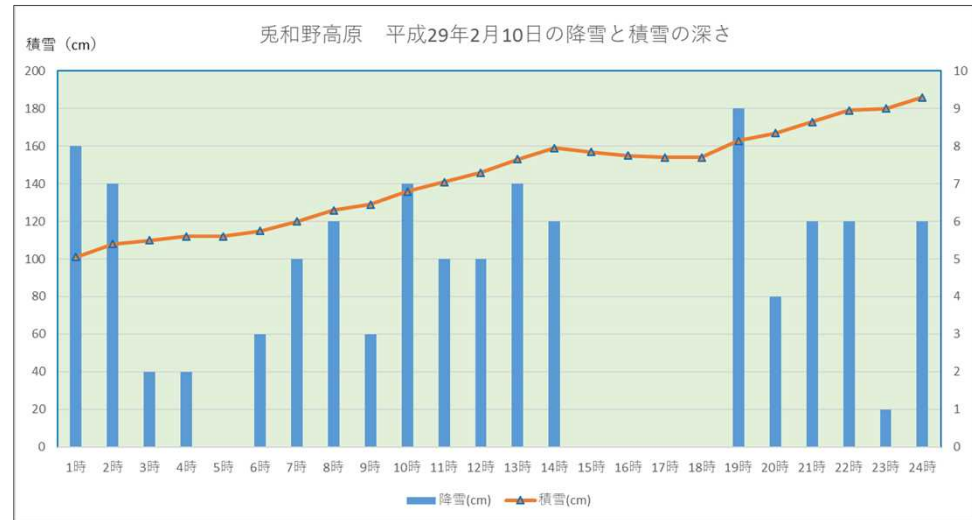
衛星赤外画像
(平成29年2月10日09時)



降雪量(平成29年2月10日～12日の合計値)



兔和野高原の降雪と積雪の深さ(平成29年2月10日)



雪がもたらす災害

| | |
|-----|--|
| 積雪害 | 鉄道や道路に雪が積もり交通障害をもたらす。また交通障害に伴い、生活・企業活動への影響を及ぼす。農作物への被害など。 |
| 風雪害 | 吹雪によって視界が悪くなり、交通障害や事故をもたらす。 |
| 雪圧害 | 積もった雪の重みで家屋・施設が倒壊したり、果樹などの枝が折れて損傷する被害。 |
| 雪崩害 | 斜面の雪の一部が崩壊してもたらされる災害。 |
| 着雪害 | 湿った雪が送電線や通信線に付着して、その重みで断線したり、鉄塔や電柱などが倒壊する被害。また樹木等にも湿った雪が付着して、その重みで枝が折れて損傷する被害。 |