

# 平成23年(2011年)台風第12号

## (紀伊半島大水害)

---

～ 「自らの命は自らが守る」 社会を支える取組 ～

大阪管区気象台



# 平成23年(2011年)台風第12号 (平成23年8月30日～9月5日)

大阪管区气象台  
Osaka Regional Headquarters, JMA

## 長期間にわたる記録的な大雨(紀伊半島大水害) (床上・床下浸水、河川氾濫、土砂災害多数発生、河道閉塞 特別警報導入の契機となる災害)

### 【概要】

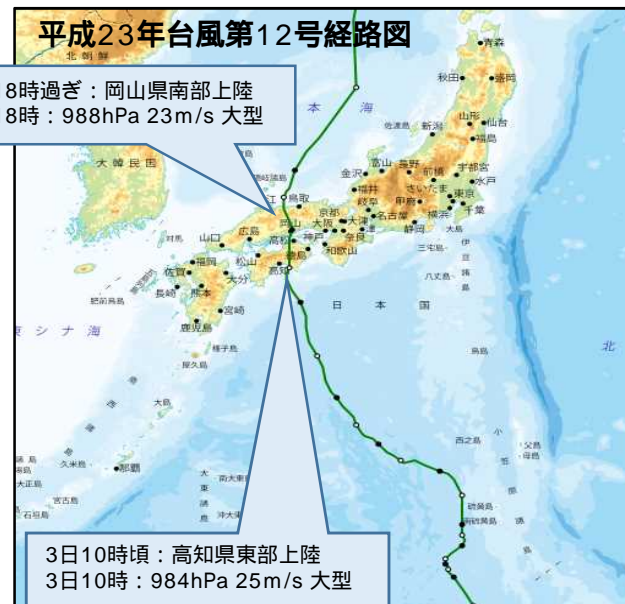
8月25日9時に発生した台風第12号は、発達しながらゆっくりとした速さで北上し、9月2日に四国地方に接近、3日10時頃に高知県東部に上陸、18時過ぎに岡山県南部に再上陸した。その後、4日未明に山陰沖に進んだ。

台風が大型で動きが遅かったため、長期間にわたって台風周辺の非常に湿った空気が流れ込み、西日本から北日本にかけて、山沿いを中心に広い範囲で記録的な大雨となった。

8月30日から9月5日までの総降水量は、紀伊半島を中心に広い範囲で1000ミリを超えた。

また、西日本の太平洋側を中心に非常に強い風が吹き、海上では大しけとなり、沿岸では高潮となった。

この台風により、土砂災害、浸水害、河川の氾濫が多数発生し、近畿地方での死者は72名、行方不明者14名となった。また、和歌山県や奈良県内では豪雨に伴う山崩れにより河道閉塞(天然ダム)が生じた。

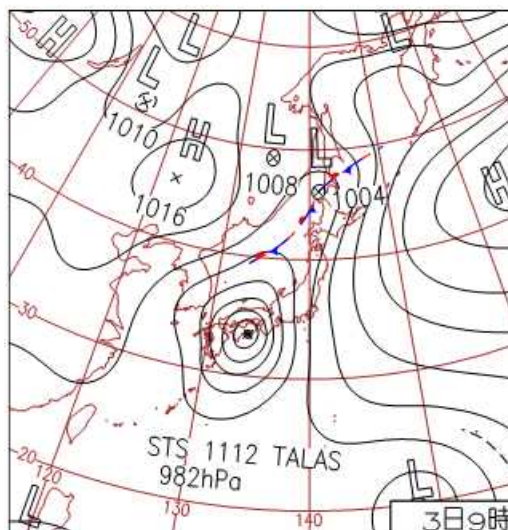


### 台風強さの階級分け

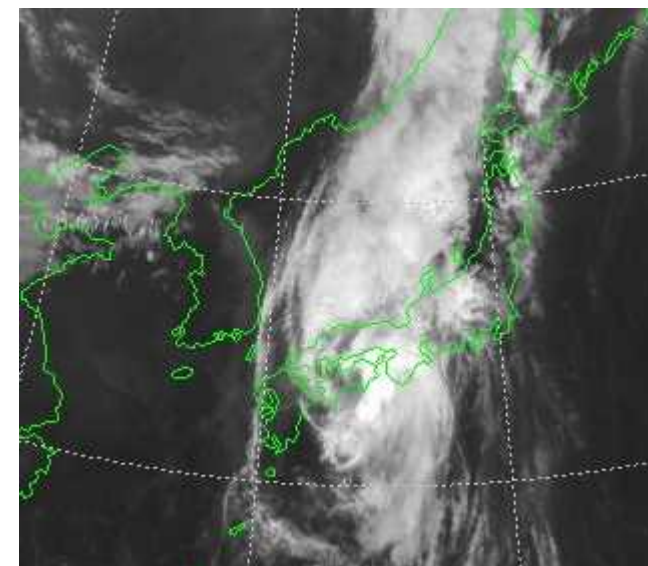
階級	最大風速
強い	33m/s (64ノット) 以上～44m/s (85ノット) 未満
非常に強い	44m/s (85ノット) 以上～54m/s (105ノット) 未満
猛烈な	54m/s (105ノット) 以上

### 台風大きさの階級分け

階級	風速15m/s以上の半径
大型(大きい)	500km以上～800km未満
超大型(非常に大きい)	800km以上



地上天気図  
平成23年9月3日09時



衛星赤外画像  
平成23年9月3日09時



# 平成23年(2011年)台風第12号

(平成23年8月30日～9月5日)

## 大阪管区气象台

Osaka Regional Headquarters, JMA

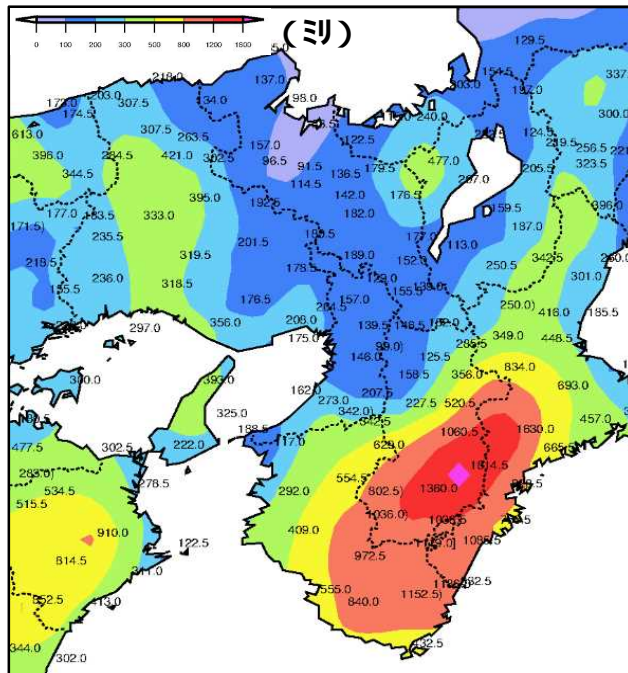
### 【被害状況：近畿地方】(平成29年8月29日現在)

府県名	人的被害				住家被害					非住家被害		がけ崩れ箇所
	死者 人	行方不明者 人	負傷者		全壊 棟	半壊 棟	一部破損 棟	床上浸水 棟	床下浸水 棟	公共建物 棟	その他 棟	
			重傷 人	軽傷 人								
滋賀			6	2			7		1	2	17	
京都					7		15			4		5
大阪				1			1		1			1
兵庫	1		2	16	3	121	181	1,010	2,430	2	16	116
奈良	15	9	5	1	49	71	14	13	37	18	31	81
和歌山	56	5	5	3	240	1,753	83	2,698	3,146	22	441	60
合計	72	14	18	30	292	1,945	301	3,721	5,615	48	505	263

### 【雨の状況】(紀伊半島大水害)

8月30日から9月5日までの総降水量は、奈良県上北山村上北山で1814.5ミリとなるなど、紀伊半島では多くの地点で1000ミリを超え、記録的な大雨となった。  
この大雨により、土砂災害、浸水害、河川の氾濫が多数発生し、近畿地方での死者は72名、行方不明者14名となった。

### 【期間降水量】(8月30日～9月5日)



### 総務省消防庁災害情報一覧

平成23年台風第12号による被害状況及び消防機関の活動状況等について(最終報)

### 期間降水量

#### 近畿地方の多い所(8月30日～9月5日)

府県名	市町村	地点名(㊦)	降水量(ミリ)
奈良	上北山村	上北山(加村㊦)	1814.5
奈良	十津川村	風屋(加㊦)	1360.0
和歌山	那智勝浦町	色川(加㊦)	1186.0
和歌山	古座川町	西川(加㊦)	1152.5@
和歌山	田辺市	本宮(加㊦)	1119.0@

@: 対象となる期間に欠測を含む

### 期間最大1時間降水量

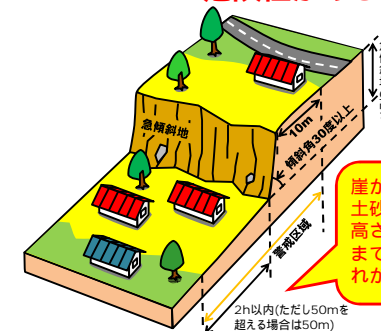
#### 近畿地方の多い所(8月30日～9月5日)

府県名	市町村	地点名(㊦)	降水量(ミリ)	観測史上順位 令和2年8月14日現在
和歌山	新宮市	新宮(加㊦)	132.5	1位
兵庫	姫路市	姫路(加㊦)	79.0	1位
和歌山	古座川町	西川(加㊦)	76.0	4位
和歌山	白浜町	日置川(加㊦)	68.0	2位
和歌山	那智勝浦町	色川(加㊦)	60.0	



提供：国土交通省近畿地方整備局  
奈良県川上村

土砂災害で命が脅かされる  
危険性がある場所



崖が崩れたときの土砂は、元の崖の高さの2倍の距離まで到達するおそれがある。





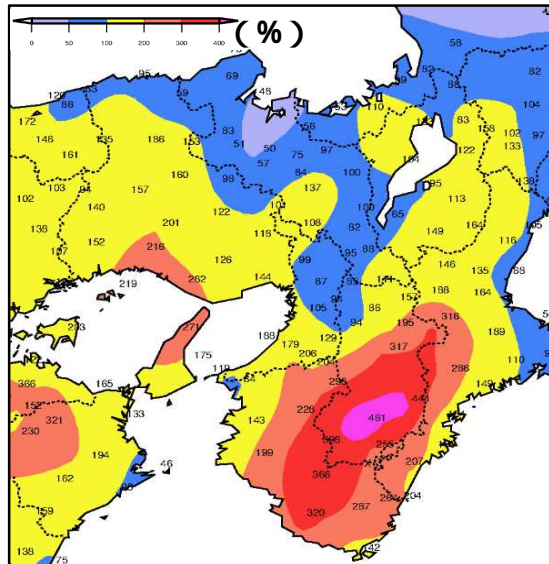
# 平成23年(2011年)台風第12号 (平成23年8月30日~9月5日)

大阪管区気象台  
Osaka Regional Headquarters, JMA

## 【雨の状況】

8月30日から9月5日までの総降水量は、多いところで9月の月降水量平年値の4.8倍、年降水量平年値の6割に達した。奈良県上北山村上北山では最大72時間降水量が1652.5ミリと、1976年の統計開始以来の国内の観測記録である1322ミリ(宮崎県美郷町神門(ミカド))を上回ったのを始め、多くのアメダス観測地点で観測史上1位を更新した。和歌山県や奈良県内では山崩れにより**河道閉塞(天然ダム)**が生じた。

【期間降水量(8月30日~9月5日)と9月の月降水量平年値との比較分布図】



期間降水量(8月30日~9月5日)と年降水量平年値比、9月月降水量平年値比

府県名	市町村	地点名(ミ)	降水量(ミリ)	年間降水量平年値比(%)	9月月降水量平年値比(%)
奈良県	十津川村	風屋(カヤ)	1360.0	59	481
奈良県	上北山村	上北山(カサマ)	1814.5	67	444
和歌山県	田辺市	龍神(リウガン)	1036.0@	37	398
和歌山県	田辺市	栗栖川(カサガリ)	972.5	41	366
和歌山県	白浜町	日置川(ヒカガリ)	840.0	38	320

@: 対象となる期間に欠測を含む



提供：国土交通省近畿地方整備局  
奈良県五條市大塔町

### 洪水害で命が脅かされる危険性がある場所

流れの速い河川で水流によって川岸が削られて押し流されるおそれがある家屋  
河川の氾濫が発生したときに水流によって押し流されるおそれがある家屋  
河川の氾濫が発生したときに最上階の床の高さまで浸水するおそれがある家屋 など



提供：国土交通省近畿地方整備局  
熊野川氾濫(新宮市)

### 土砂災害で命が脅かされる危険性がある場所



土石流が発生したときの土砂は、斜面の勾配が2度以上の範囲に到達するおそれがある。



# 平成23年(2011年)台風第12号

(平成23年8月30日～9月5日)

大阪管区气象台  
Osaka Regional Headquarters, JMA

## 【風・波・高潮の状況】

台風第12号が四国地方から中国地方を通過して北上したため、9月2日から3日にかけて、近畿地方の太平洋側を中心に**非常に強い風を観測**した。

四国地方から東海地方にかけての太平洋側では9月2日から3日にかけて**大しけ**となった。

四国地方から東海地方にかけての太平洋側では9月2日から3日にかけて、最大潮位偏差が50cm以上となり、和歌山県御坊では2日夜遅くに最大潮位偏差が116cm、最高潮位は標高193cmとなった。

## 【風の実況：近畿地方各府県】

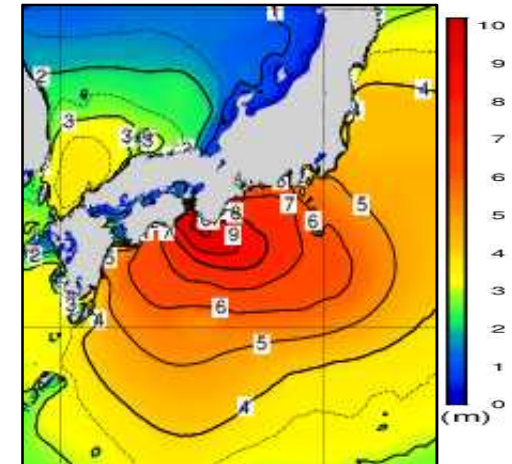
期間最大風速(8月30日～9月5日)

府県名	市町村	地点名(㊦)	最大風速		観測史上順位 令和2年8月14日現在
			m/s	風向	
滋賀	彦根市	彦根(ヒヅ)	15.9	南東	
京都	京丹後市	間人(マヱ)	12.1	東	
兵庫	神戸市	神戸(コウベ)	19.2	東北東	
大阪	田尻町	関空島(カクサジマ)	16.5	北北東	
奈良	十津川村	風屋(カゼヤ)	13.1	南西	2位
和歌山	白浜町	南紀白浜(ナキシラハ)	23.0	南東	8位



提供：国土交通省近畿地方整備局  
和歌山県すさみ町 越波

## 【波の実況】沿岸波浪図(9月2日21時)



期間最大瞬間風速(8月30日～9月5日)

府県名	市町村	地点名(㊦)	最大瞬間風速		観測史上順位 令和2年8月14日現在
			m/s	風向	
滋賀	彦根市	彦根(ヒヅ)	34.0	南東	
京都	南丹市	團部(ツルベ)	22.3	東	8位
兵庫	神戸市	神戸(コウベ)	25.7	東北東	
大阪	田尻町	関空島(カクサジマ)	22.1	北東	
奈良	十津川村	風屋(カゼヤ)	29.5	南西	2位
和歌山	白浜町	南紀白浜(ナキシラハ)	35.0	南東	7位

## 暴風時に取るべき行動



## 【潮位の実況：近畿地方】(9月2日～3日)

府県名	地点名	最大偏差		最高潮位	
		(cm)	起時	(標高、cm)	起時
和歌山	御坊	116	2日23時31分	193	2日21時28分
和歌山	串本	71	2日22時24分	170	2日20時01分
和歌山	浦神	91	2日18時23分	166	2日20時20分
和歌山	白浜	72	3日00時05分	165	2日20時13分
和歌山	和歌山	74	3日04時49分	153	2日20時40分

潮位は3分平均値(波浪等の短周期成分を除いた値)